



R3.3.31 現在の進捗状況について



本事業は、令和2年3月25日に契約を締結し、現在は詳細設計を行っています。具体的には、基本設計をもとに、工事着手のための詳細な図面、追加調査などを行っています。
また、当該事業のモニタリングも実施しており事業は工程どおり進捗しています。

スケジュール

2021年3月31日時点

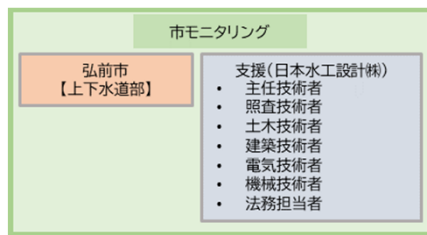
作業内容	2020年 (令和2年度)				2021年 (令和3年度)				2022年 (令和4年度)				2023年 (令和5年度)				2024年 (令和6年度)				2025年 (令和7年度)				2026年 (令和8年度)				2040年 (令和22年度)				備考
	4	7	10	1	4	7	10	1	4	7	10	1	4	7	10	1	4	7	10	1	4	7	10	1	4	7	10	1	4	7	10	1	
事業スケジュール	▼設計着手				▼建設工事着手								SPC立上				▼試運転完了				▼運転管理開始												
設計 D	基本設計				詳細設計				セルフモニタリング、建築工事監理																								
工事 B	岩木川取水ポンプ場 (耐震改修・設備更新 ・浸水対策・電気棟新設)				土木・建築				土木・建築				土木・建築 機械・電気				土木・建築 機械・電気				土木・建築 機械・電気												
	新樋の口浄水場 (新設)				土木・建築				土木・建築				土木・建築 機械・電気				土木・建築 機械・電気				土木・建築 機械・電気												
	新常盤坂増圧ポンプ場 (新設)				土木・建築				土木・建築				土木・建築 機械・電気				土木・建築 機械・電気				土木・建築 機械・電気												
運転管理 O	運転管理業務 (運転監視・保守点検)																								運転管理(15年間)								

モニタリング(設計・建設)について

DBO方式により実施する樋の口浄水場等建設事業のうち、設計及び建設工事の実施期間中、公募型プロポーザル方式により選定され契約を締結した、株式会社クボタ東北支社を代表企業とするグループが、設計業務や建設工事において工事請負契約書や要求水準書、技術提案書等に定められた全ての内容を満足しているか確認をするためのモニタリングを実施しております。

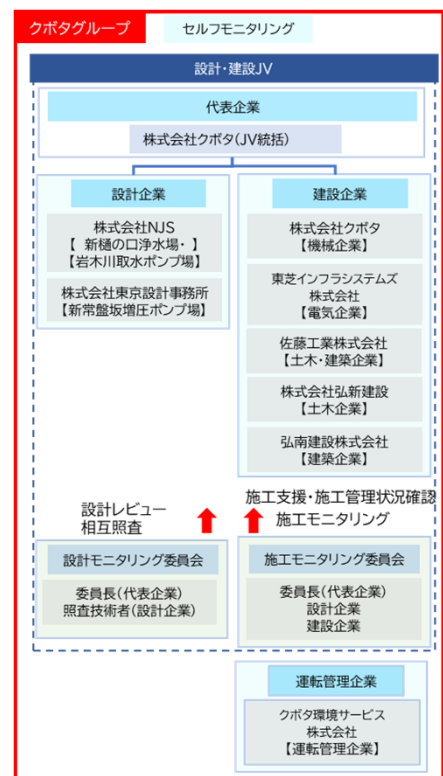
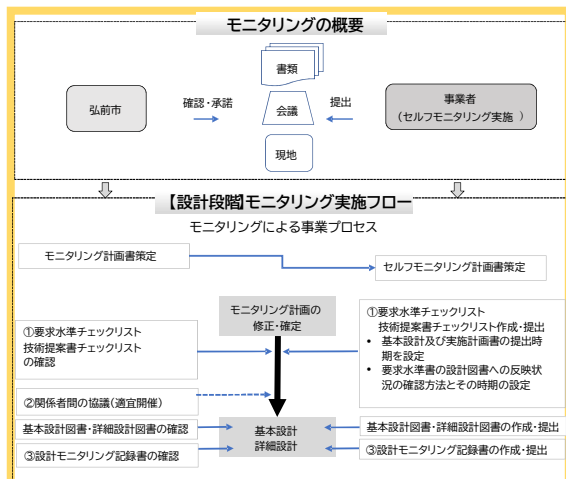
設計業務のうち、基本設計のモニタリングは終了し、現時点での契約内容未達事象は確認されず、順調に進捗しています。今後、詳細設計のモニタリング後に、建設工事を着手する予定です。

以下にモニタリングの体制・概要と基本設計図の一部を掲載します。

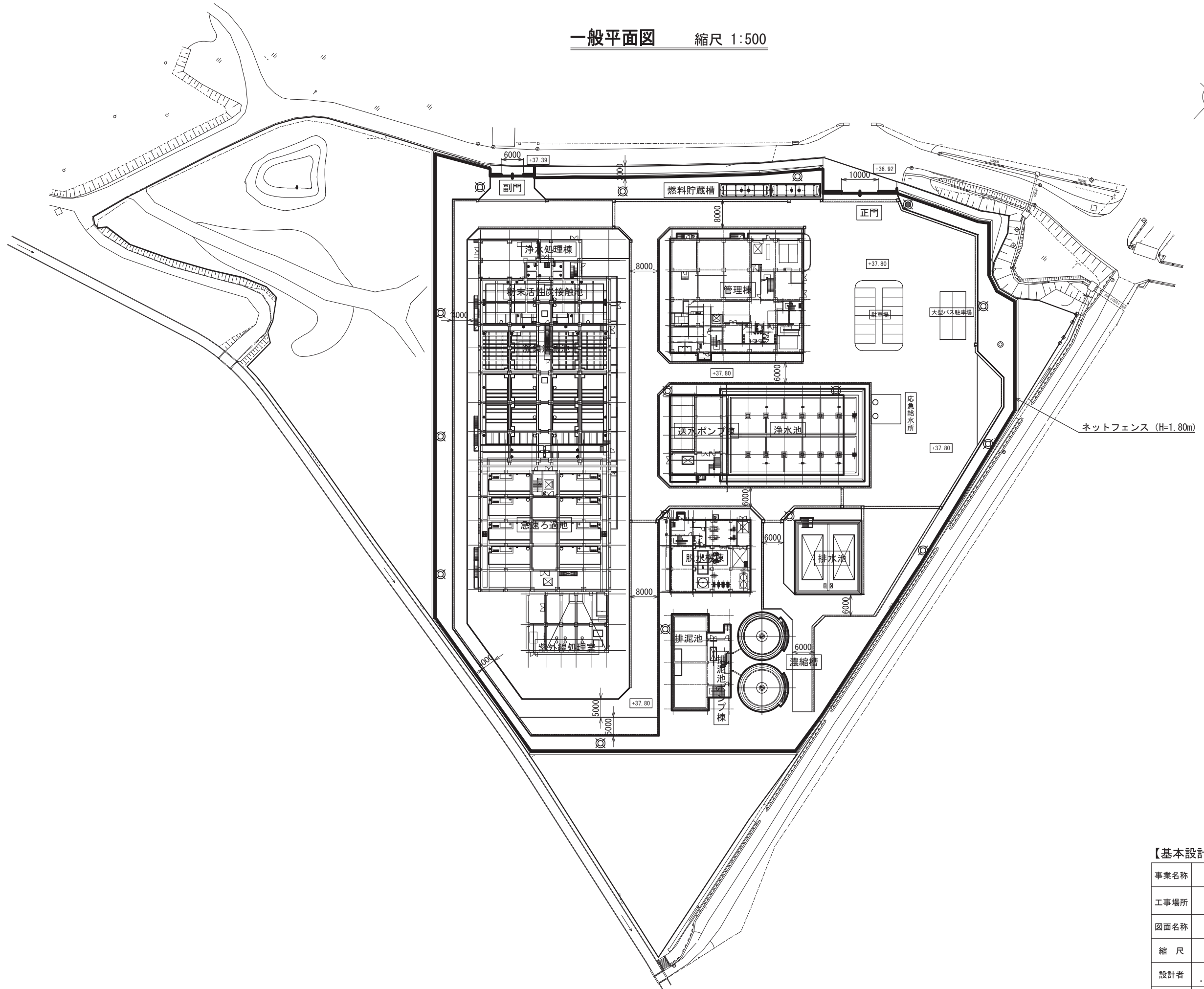
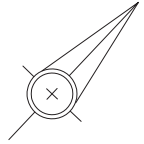


①セルフモニタリング報告書

②本市によるモニタリング



一般平面図 縮尺 1:500

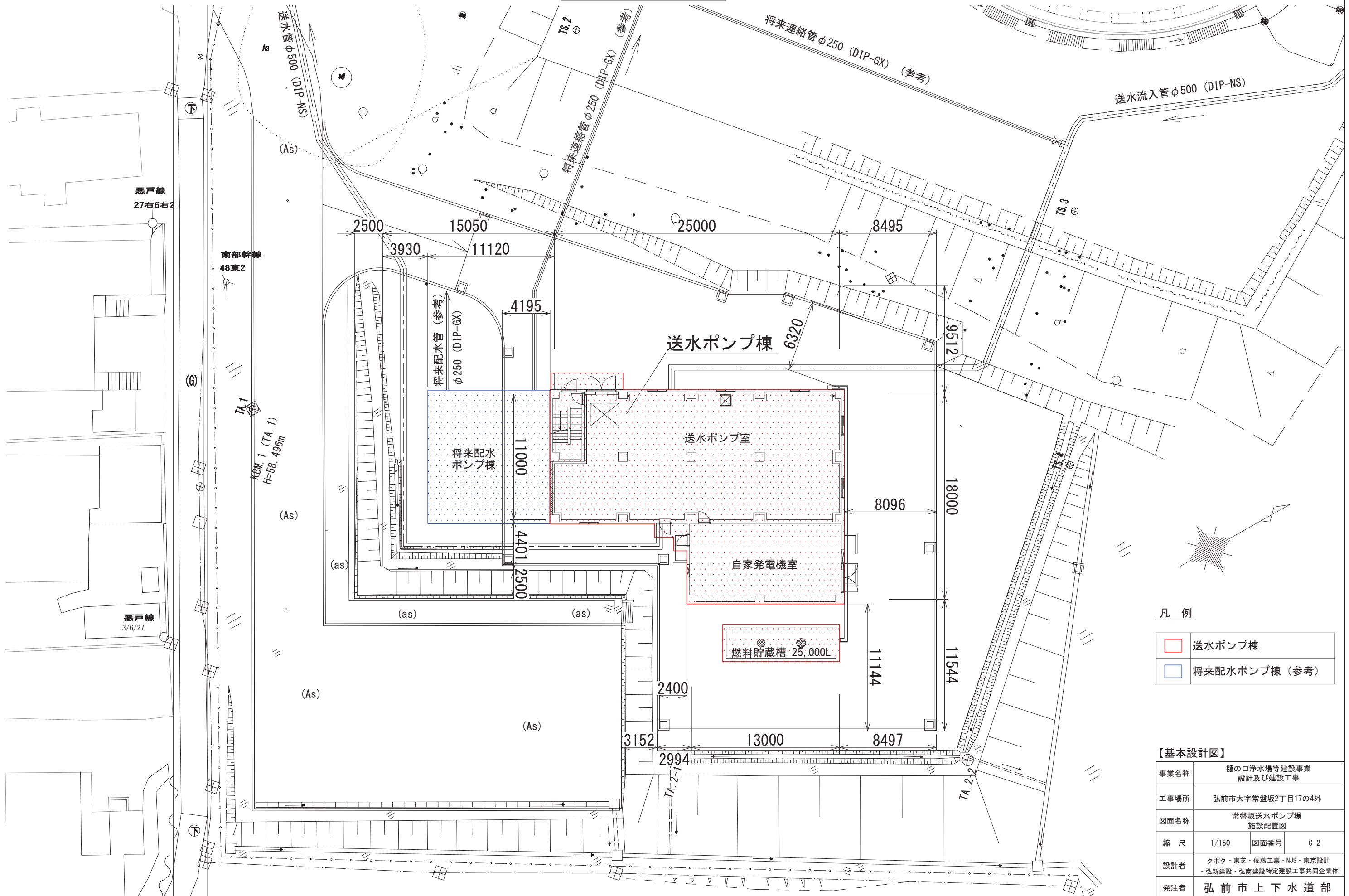


【基本設計図】

事業名称	樋の口浄水場等建設事業 設計及び建設工事		
工事場所	弘前市大字 悪戸字鳴瀬242-1 外		
図面名称	樋の口浄水場 一般平面図		
縮尺	図示	図面番号	C-共通-1
設計者	クボタ・東芝・佐藤工業・NJS・東京設計 ・弘新建設・弘南建設特定建設工事共同企業体		
発注者	弘前市上下水道部		

施設配置図

縮尺 1:150



凡例

	送水ポンプ棟
	将来配水ポンプ棟 (参考)

【基本設計図】

事業名称	樋の口浄水場等建設事業 設計及び建設工事		
工事場所	弘前市大字常盤坂2丁目17の4外		
図面名称	常盤坂送水ポンプ場 施設配置図		
縮尺	1/150	図面番号	C-2
設計者	クボタ・東芝・佐藤工業・NJS・東京設計 ・弘新建設・弘南建設特定建設工事共同企業体		
発注者	弘前市上下水道部		