

物件調書（②旧ひまわり荘）

（１）物件名：旧ひまわり荘

（２）土地（登記済）

所在	栄町一丁目 1-6
地積	1,820.34 ㎡（※）
地目	田

※ 本地は令和5年度より地積調査を開始し、現在は調査中のため、測量等を実施した結果、地積に相違が生じる可能性があります。地籍調査の終了時期は令和7年度以降を予定しております。

（３）建物（未登記）

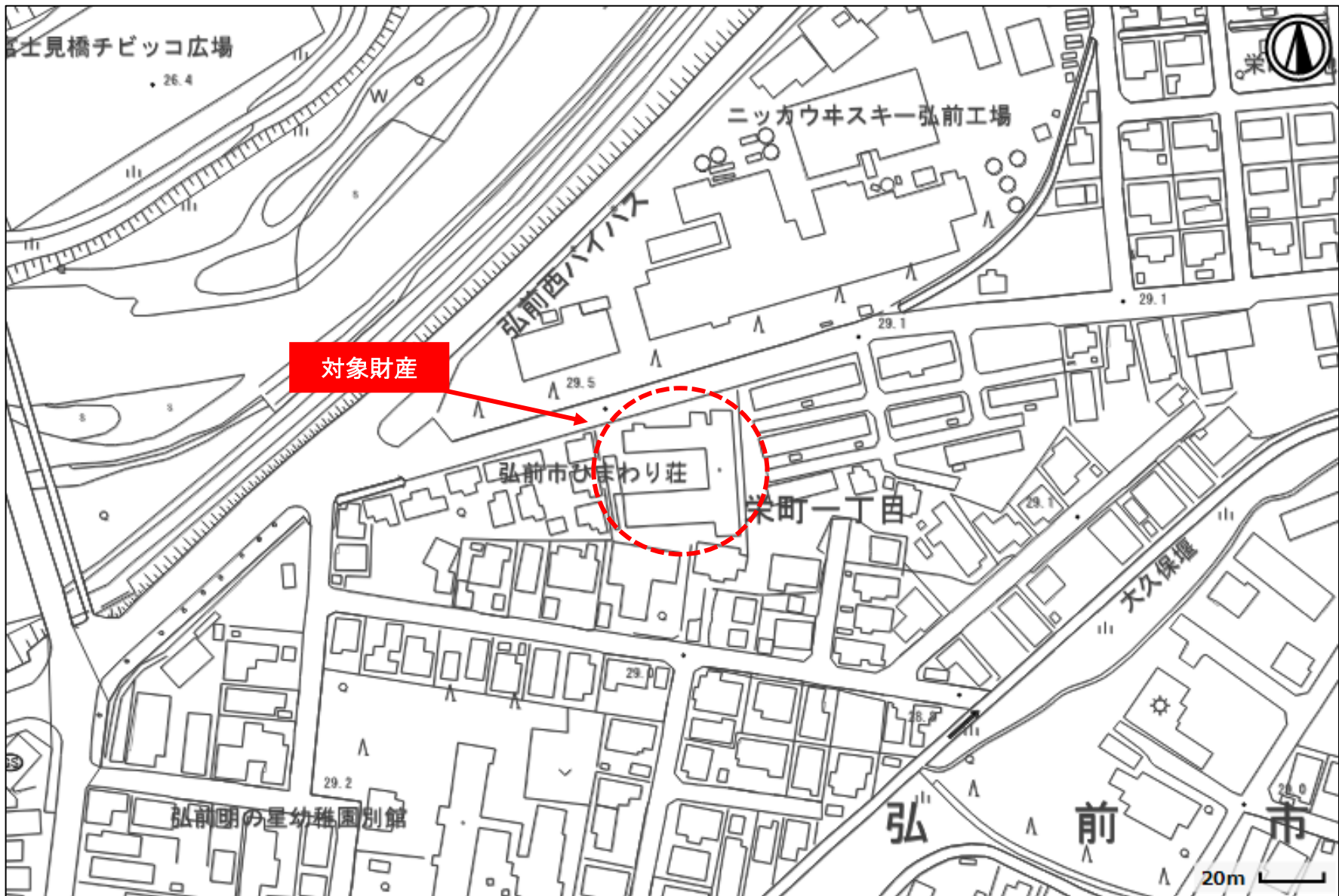
所在	栄町一丁目 1-6
構造	コンクリートブロック造
床面積	711.44 ㎡
建築年	1964 年

（４）法令制限等

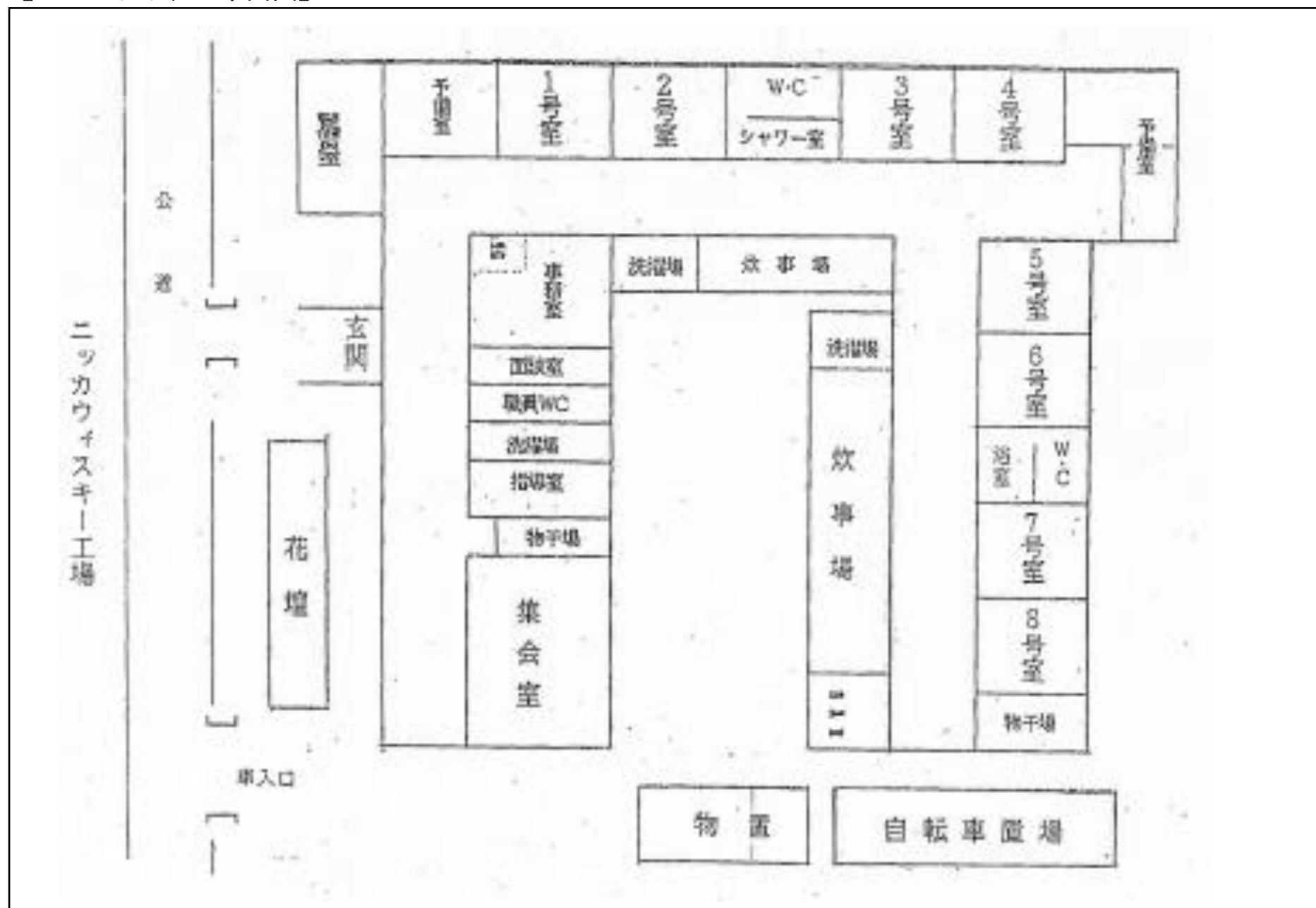
用途地域	第一種住居地域
建ぺい率／容積率	60／200
その他利用規制	法 22 条区域
供給施設の状況	電気：低圧、上水道：引込有、下水道：接続有、ガス：プロパンガス
交通	JR 弘前駅から 4km、自動車で約 12 分
その他	<ul style="list-style-type: none">・建物は、吹付アスベスト材の使用は確認されておりませんが、アスベスト含有建材使用の可能性があります。・土壌汚染、地盤等の調査、地下埋没調査は行っておりません。・敷地の一部に都市計画道路の計画線有り。

【旧ひまわり荘 位置図】

位置図



【旧ひまわり荘 平面図】



【旧ひまわり荘 現況写真】

※令和5年9月撮影。詳細は現地確認。

写真



【外観 ①】



【外観 ②】



【外観 ③】



【外観 ④】