

物件調書（①みなみ会館）

（１）物件名：駅前南地区都市改造記念会館（みなみ会館）

（２）土地（登記済）

所在	大町二丁目 12-7
地積	571.30 ㎡（※）
地目	宅地

※ 本日は境界確定・地積測量が未了のため、財産処分にあたって、測量等を実施した結果、地積に相違が生じる可能性があります。但し、売却をする場合は、売却手続きまでに、境界確定・地積測量を実施し、登記を完了させる予定です。

（３）建物

所在	大町二丁目 12-7
構造	木造、平屋建
床面積	164.36 ㎡
建築年	1980 年

（４）法令制限等

用途地域	商業地域
建ぺい率／容積率	80／400
その他利用規制	準防火地域、都市機能誘導区域、居住誘導区域、駐車場整備区域
供給施設の状況	電気：低圧、上水道：引込有、下水道：接続有、ガス：都市ガス
交通	JR 弘前駅から 650m、自動車で約 3 分
その他	<ul style="list-style-type: none">・建物は、吹付アスベスト材の使用は確認されておりませんが、アスベスト含有建材使用の可能性があります。・土壌汚染、地盤等の調査、地下埋没調査は行っていません。

【駅前南地区都市改造記念会館（みなみ会館） 位置図】

位置図



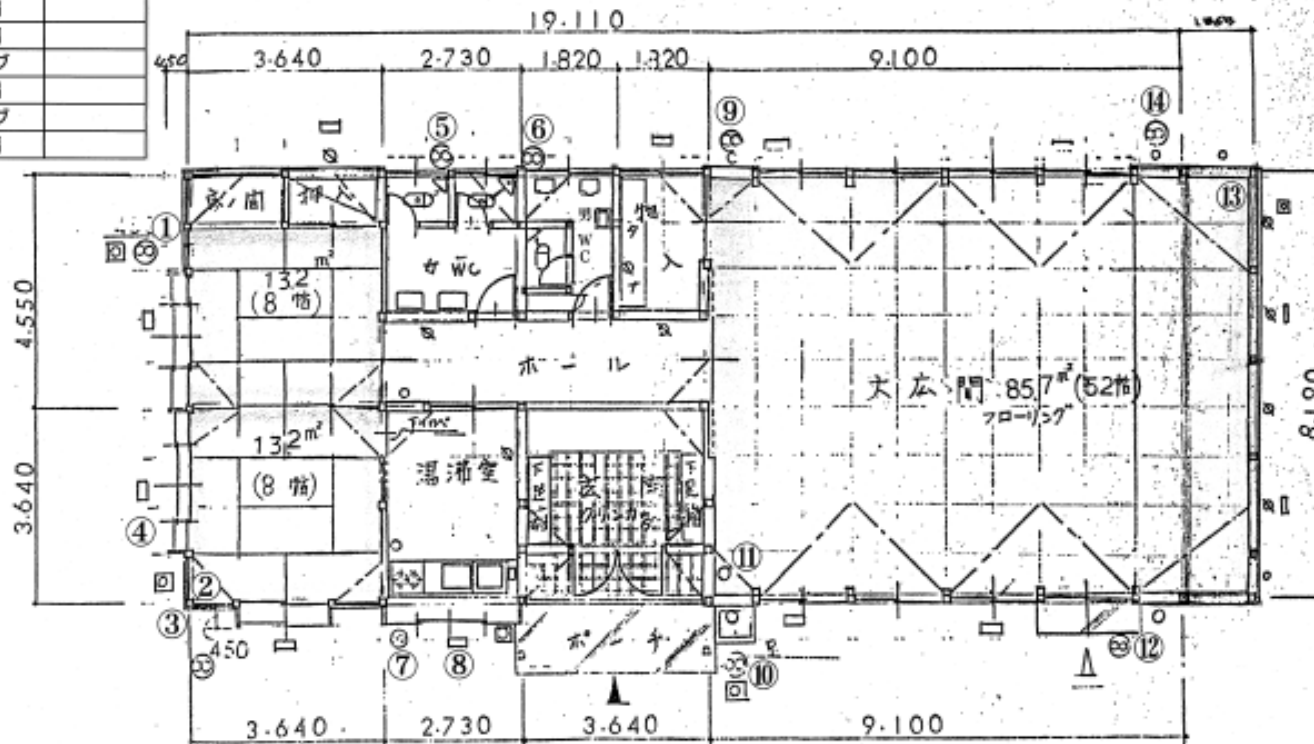
【駅前南地区都市改造記念会館（みなみ会館） 平面図】

番号	名称	備考
①	換気扇	
②	ストーブ	
③	換気扇	
④	燃料タンク	灯油 405ℓ
⑤	換気扇	
⑥	換気扇	
⑦	換気扇	
⑧	ガスバルブ	
⑨	換気扇	
⑩	換気扇	
⑪	ストーブ	
⑫	換気扇	
⑬	ストーブ	
⑭	換気扇	

駅前南地区都市改造記念会館 平面図

S=1:100

- 例
- ✕ 打梁 105x105
 - ┌ 350x50x4.5
方杖使用 L-8.28
 - 105x105/3
 - 105x105/2
 - ⊙ 換気扇
 - 目録名
 - 加算名



施設概要	
建設地	大町二丁目12-7
敷地面積	463㎡ (約140坪)
構造規模	木造平屋建 延床面積 164.36㎡ (約50坪)
	大広間 85.7㎡ (52帖)
	和室 26.4㎡ (8帖×2室)
供用開始	S55年12月1日
完成	S55年11月29日

【駅前南地区都市改造記念会館（みなみ会館） 現況写真】

※令和5年6月撮影。詳細は現地確認。

写真



【外観 ①】



【外観 ②】



【外観 ③】



【外観 ④】