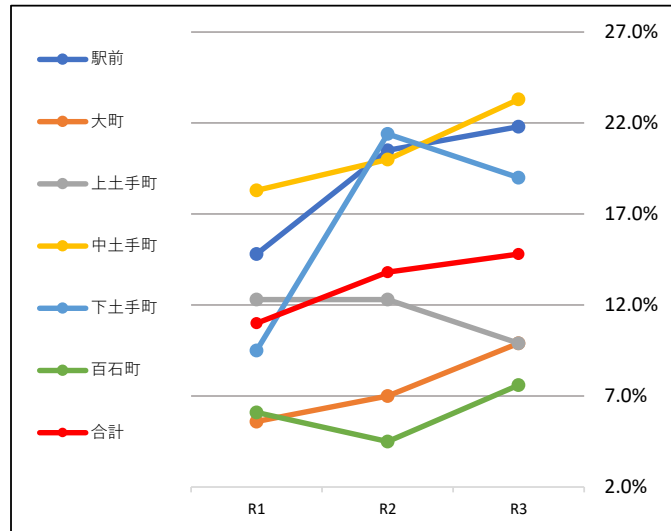


○ 中心商店街空き店舗率の推移

	R1	R2	R3
駅前	14.8%	20.5%	21.8%
大町	5.6%	7.0%	9.9%
上土手町	12.3%	12.3%	9.9%
中土手町	18.3%	20.0%	23.3%
下土手町	9.5%	21.4%	19.0%
百石町	6.1%	4.5%	7.6%
合計	11.0%	13.8%	14.8%
中活計画 目標値	6.5%		



【中心商店街空き店舗率】

- ・各商店街の全店舗数に占める「空き店舗」及び「空き地」の合計により算出
- ・調査月：令和4年2月

○ 中心商店街の位置図

