

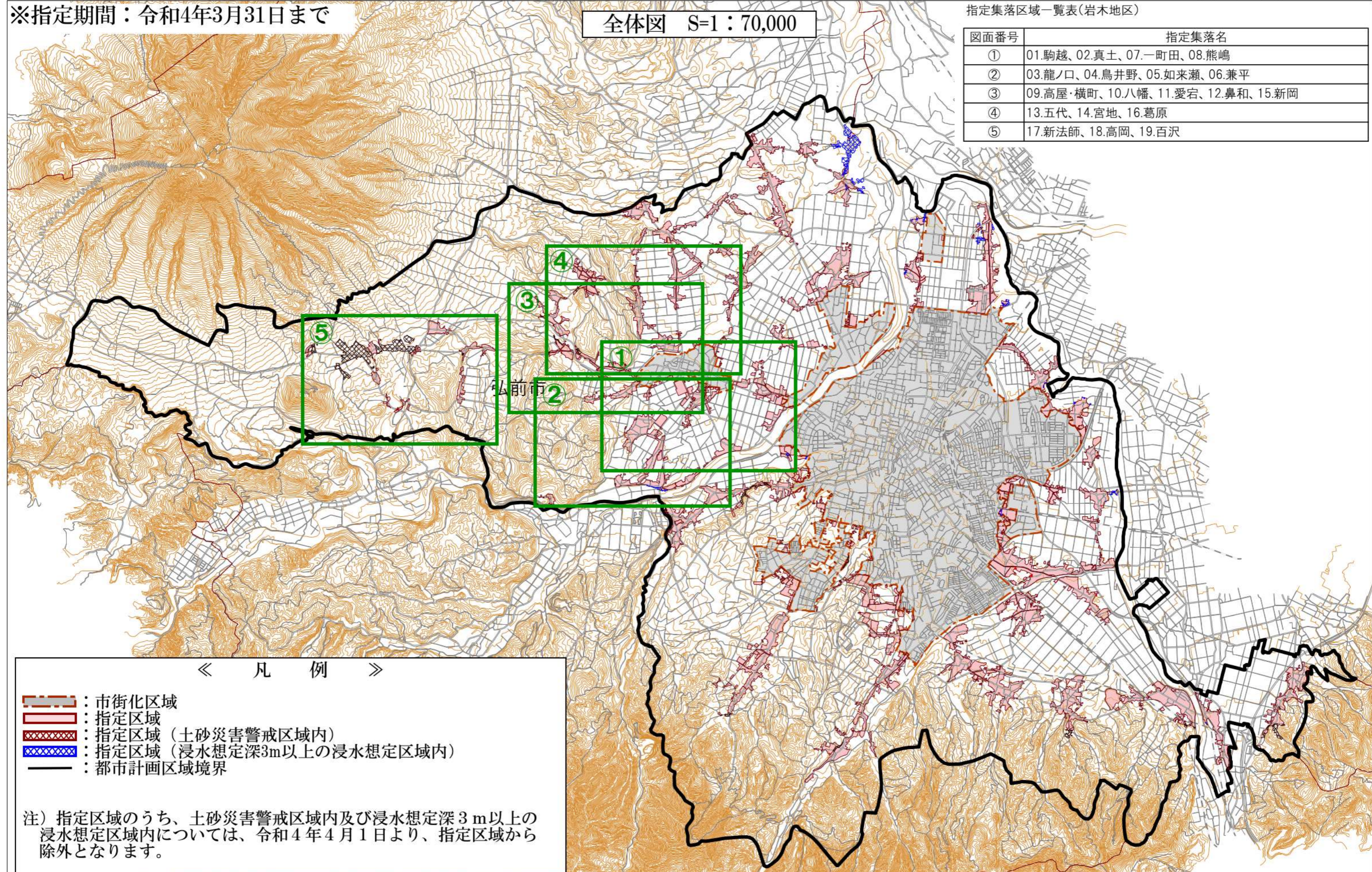
# 指定区域全体図（法第34条第11号指定区域）

※指定期間：令和4年3月31日まで

全体図 S=1：70,000

指定集落区域一覧表(岩木地区)

図面番号	指定集落名
①	01.駒越、02.真土、07.一町田、08.熊嶋
②	03.龍ノ口、04.鳥井野、05.如来瀬、06.兼平
③	09.高屋・横町、10.八幡、11.愛宕、12.鼻和、15.新岡
④	13.五代、14.宮地、16.葛原
⑤	17.新法師、18.高岡、19.百沢



《 凡 例 》

- : 市街化区域
- : 指定区域
- : 指定区域（土砂災害警戒区域内）
- : 指定区域（浸水想定深3m以上の浸水想定区域内）
- : 都市計画区域境界

注) 指定区域のうち、土砂災害警戒区域内及び浸水想定深3m以上の浸水想定区域内については、令和4年4月1日より、指定区域から除外となります。

※指定区域図は都市計画図ではないため、各種申請や用途の確認には使用できません。  
区域の詳細については場所が特定できるもの（公図等）を用意し都市計画課開発指導係までお問い合わせ下さい。

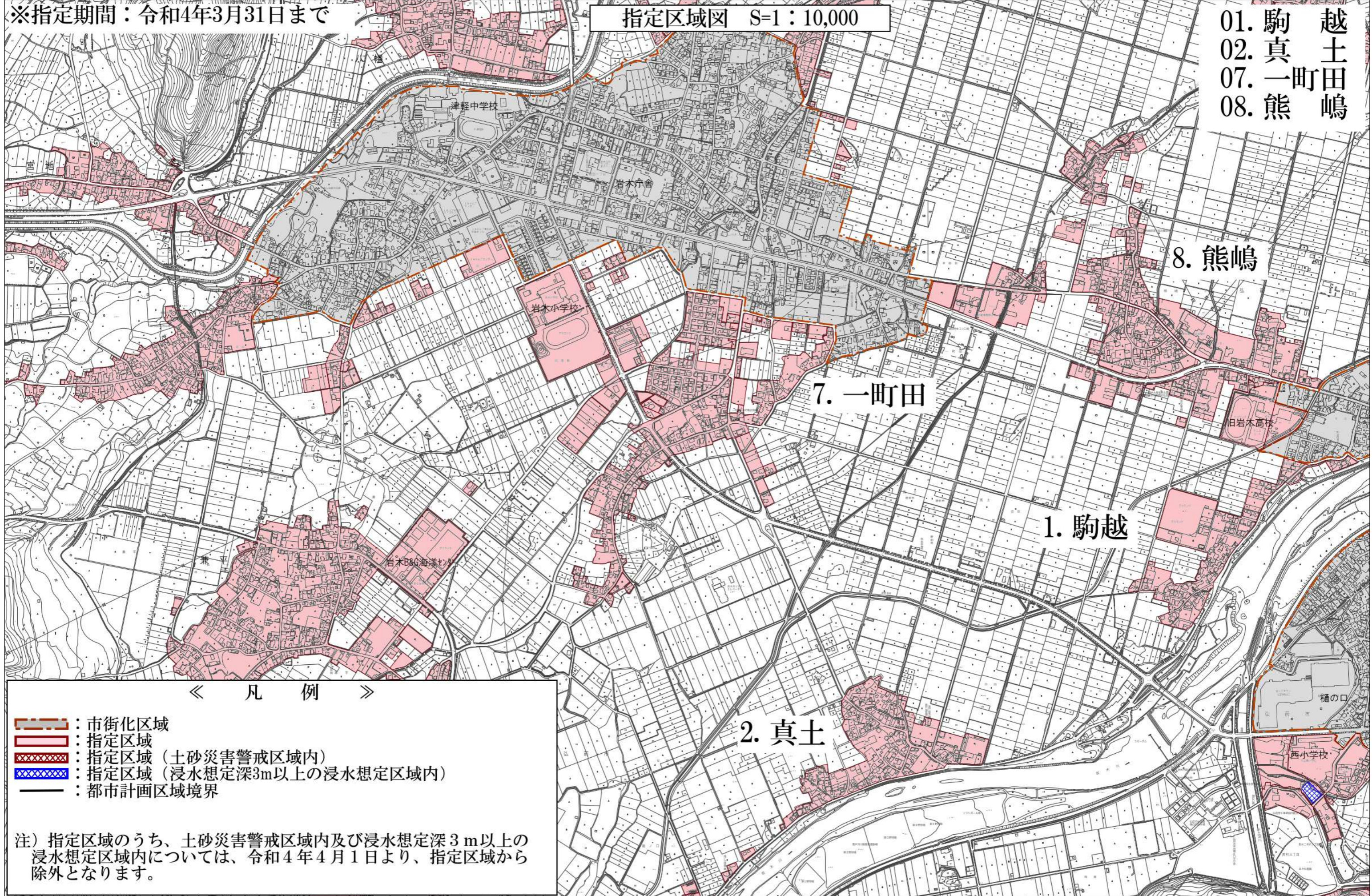
# 指定区域図 ① (法第34条第11号指定区域)

— 岩木地区 —

※指定期間：令和4年3月31日まで

指定区域図 S-1：10,000

- 01. 駒越
- 02. 真土
- 07. 一町田
- 08. 熊嶋



## 《 凡 例 》

- : 市街化区域
- : 指定区域
- : 指定区域 (土砂災害警戒区域内)
- : 指定区域 (浸水想定深3m以上の浸水想定区域内)
- : 都市計画区域境界

注) 指定区域のうち、土砂災害警戒区域内及び浸水想定深3m以上の浸水想定区域内については、令和4年4月1日より、指定区域から除外となります。

※指定区域図は都市計画図ではないため、各種申請や用途の確認には使用できません。  
区域の詳細については場所が特定できるもの(公図等)を用意し都市計画課開発指導係までお問い合わせ下さい。

# 指定区域図 ② (法第34条第11号指定区域)

— 岩木地区 —

※指定期間：令和4年3月31日まで

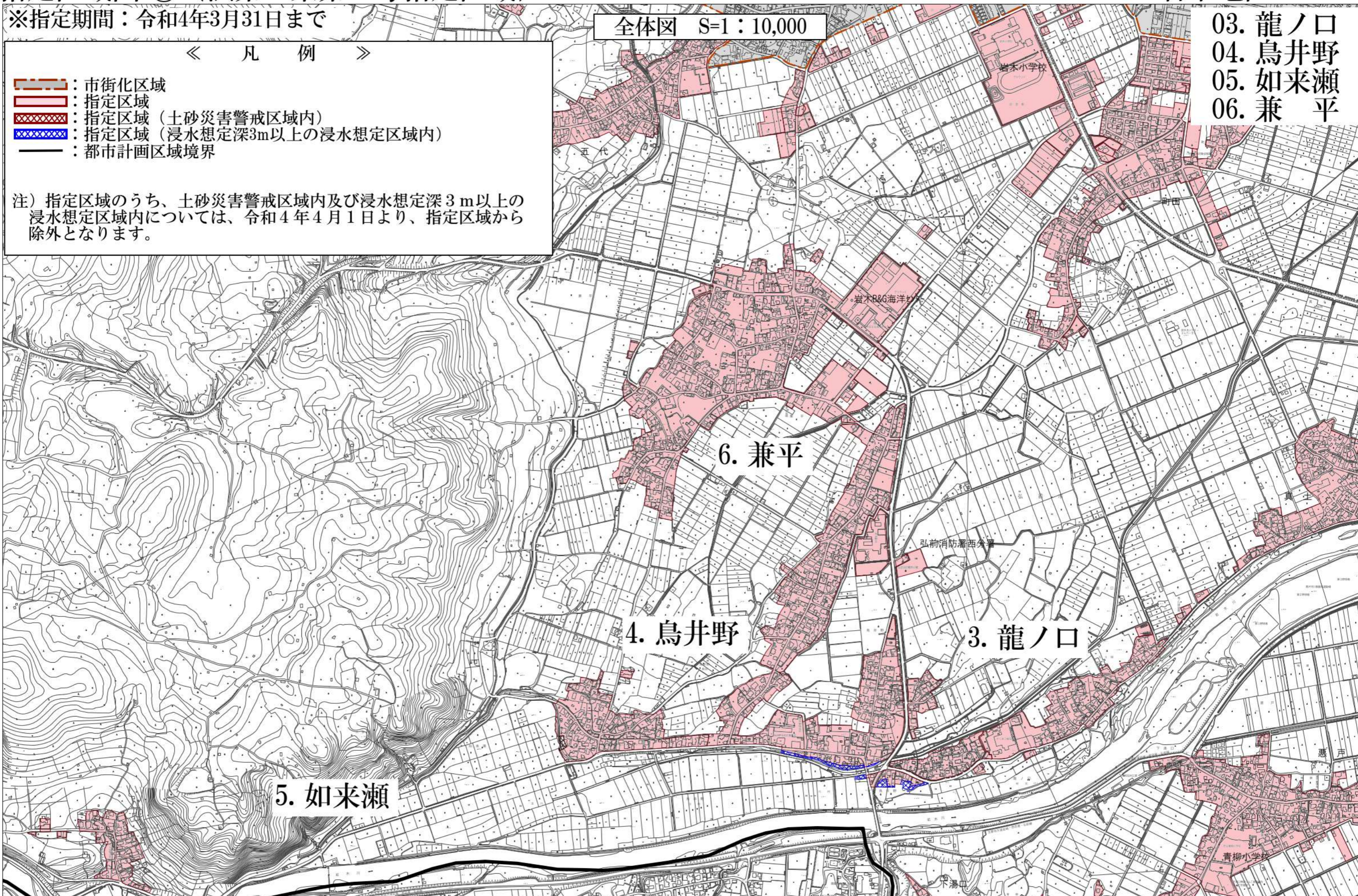
全体図 S=1:10,000

《 凡 例 》

- 市街化区域
- 指定区域
- 指定区域 (土砂災害警戒区域内)
- 指定区域 (浸水想定深3m以上の浸水想定区域内)
- 都市計画区域境界

注) 指定区域のうち、土砂災害警戒区域内及び浸水想定深3m以上の浸水想定区域内については、令和4年4月1日より、指定区域から除外となります。

- 03. 龍ノ口
- 04. 烏井野
- 05. 如来瀬
- 06. 兼平



※指定区域図は都市計画図ではないため、各種申請や用途の確認には使用できません。  
区域の詳細については場所が特定できるもの(公図等)を用意し都市計画課開発指導係までお問い合わせ下さい。

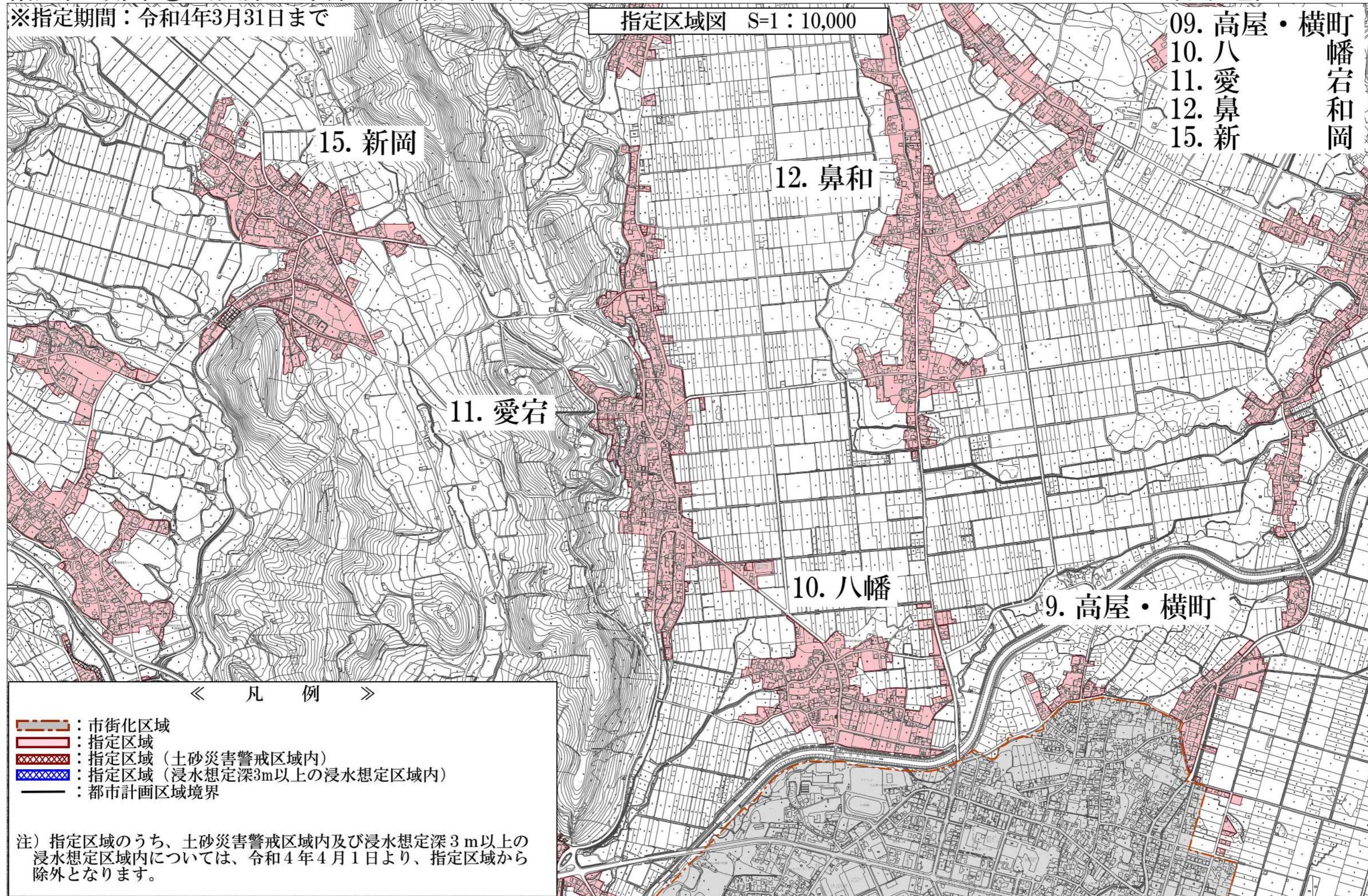
# 指定区域図 ③ (法第34条第11号指定区域)

※指定期間：令和4年3月31日まで






指定区域図 S=1:10,000

— 岩木地区 —

- 09. 高屋・横町
- 10. 八幡
- 11. 愛宕
- 12. 鼻和
- 15. 新岡



## 《 凡 例 》

-  : 市街化区域
-  : 指定区域
-  : 指定区域 (土砂災害警戒区域内)
-  : 指定区域 (浸水想定深3m以上の浸水想定区域内)
-  : 都市計画区域境界

注) 指定区域のうち、土砂災害警戒区域内及び浸水想定深3m以上の浸水想定区域内については、令和4年4月1日より、指定区域から除外となります。

※指定区域図は都市計画図ではないため、各種申請や用途の確認には使用できません。  
区域の詳細については場所が特定できるもの(公図等)を用意し都市計画課開発指導係までお問い合わせ下さい。

# 指定区域図 ④ (法第34条第11号指定区域)

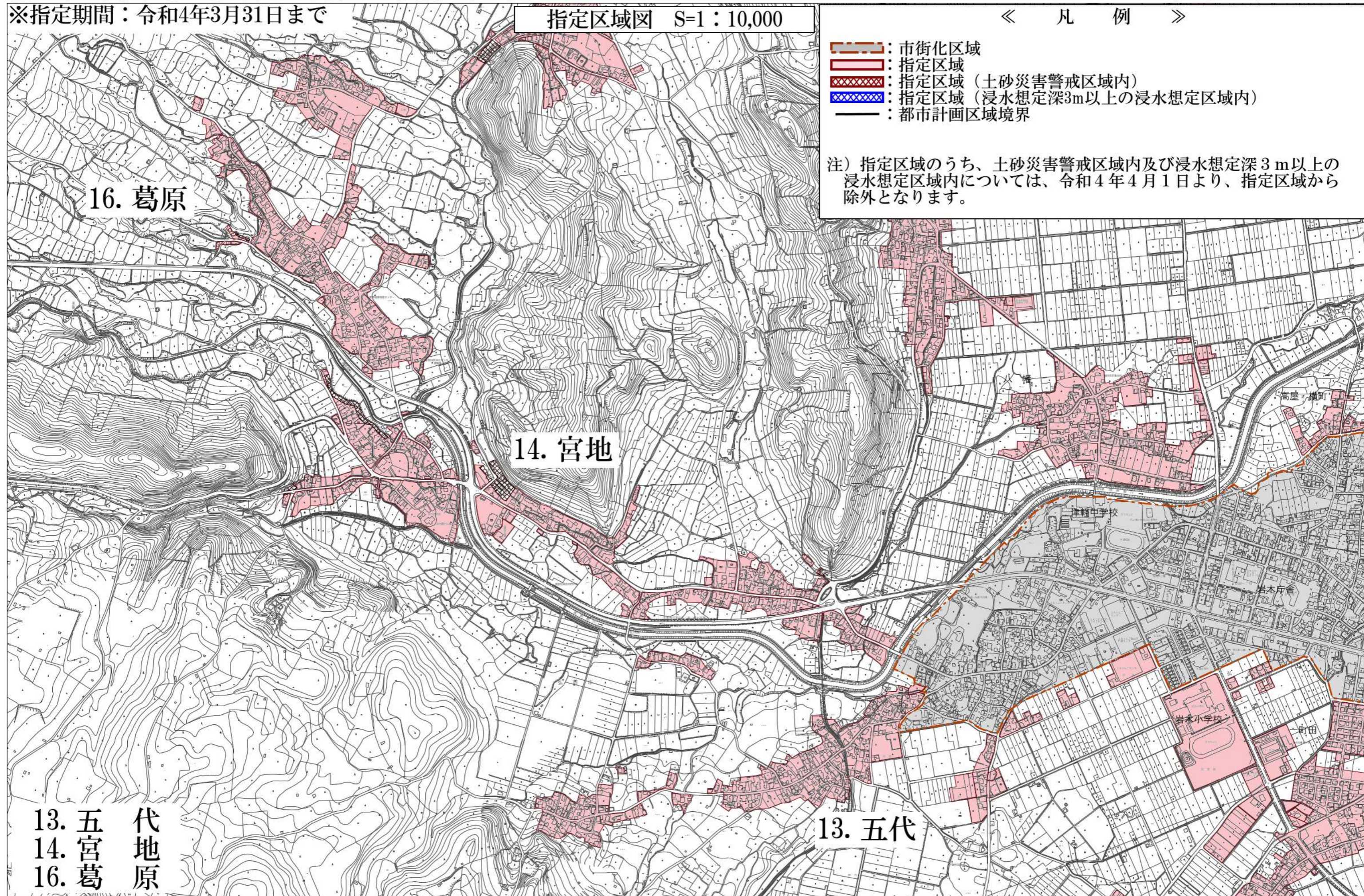
※指定期間：令和4年3月31日まで

指定区域図 S=1:10,000

《 凡 例 》

- 市街化区域
- 指定区域
- 指定区域 (土砂災害警戒区域内)
- 指定区域 (浸水想定深3m以上の浸水想定区域内)
- 都市計画区域境界

注) 指定区域のうち、土砂災害警戒区域内及び浸水想定深3m以上の浸水想定区域内については、令和4年4月1日より、指定区域から除外となります。



13. 五代  
14. 宮地  
16. 葛原

13. 五代

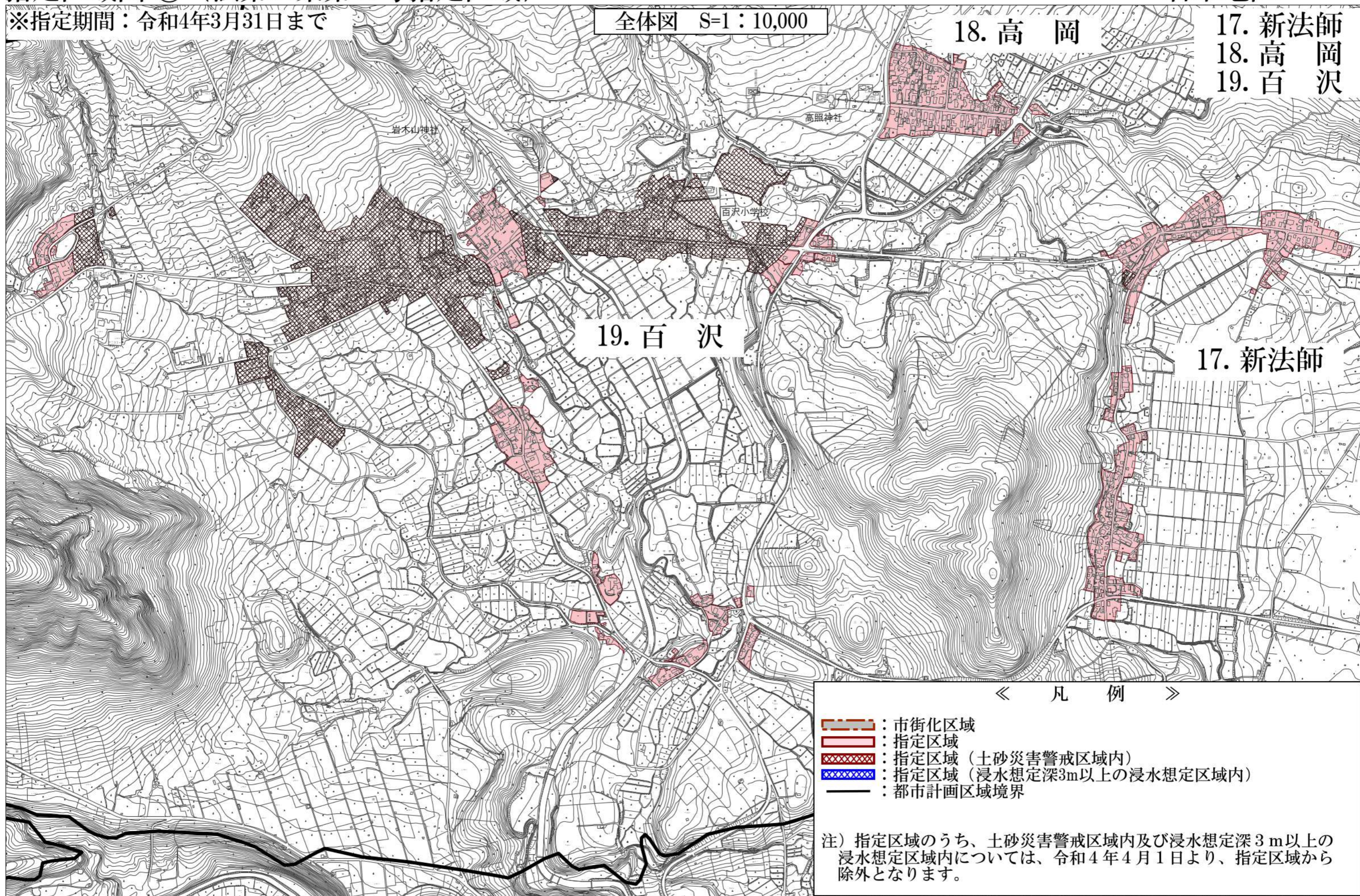
※指定区域図は都市計画図ではないため、各種申請や用途の確認には使用できません。  
区域の詳細については場所が特定できるもの(公図等)を用意し都市計画課開発指導係までお問い合わせ下さい。

# 指定区域図 ⑤ (法第34条第11号指定区域)

— 岩木地区 —

※指定期間：令和4年3月31日まで

全体図 S=1:10,000








18. 高岡

17. 新法師  
18. 高岡  
19. 百沢

19. 百沢

17. 新法師

### 《 凡 例 》

-  : 市街化区域
-  : 指定区域
-  : 指定区域 (土砂災害警戒区域内)
-  : 指定区域 (浸水想定深3m以上の浸水想定区域内)
-  : 都市計画区域境界

注) 指定区域のうち、土砂災害警戒区域内及び浸水想定深3m以上の浸水想定区域内については、令和4年4月1日より、指定区域から除外となります。

※指定区域図は都市計画図ではないため、各種申請や用途の確認には使用できません。  
区域の詳細については場所が特定できるもの(公図等)を用意し都市計画課開発指導係までお問い合わせ下さい。