

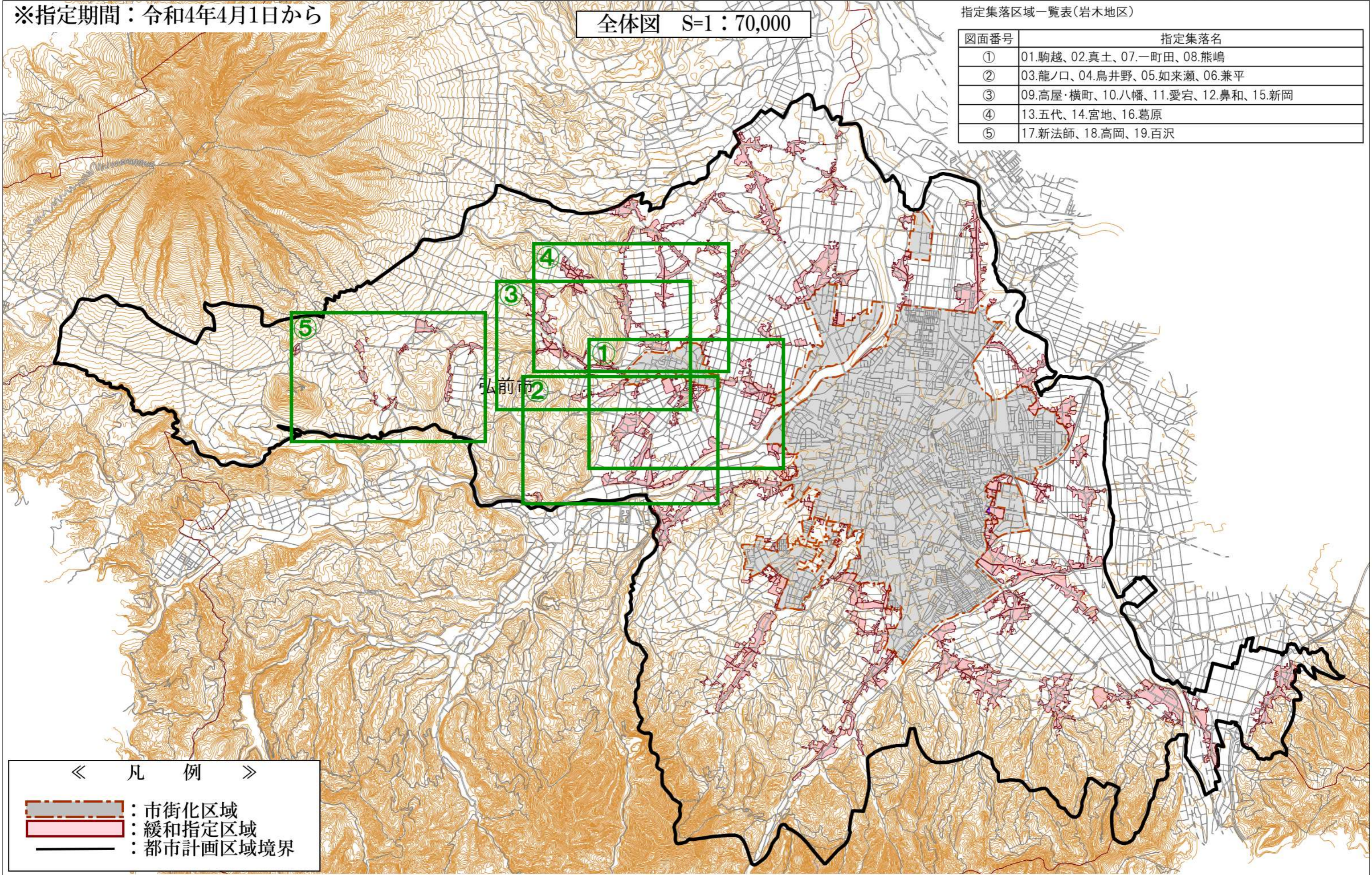
指定区域全体図（法第34条第11号指定区域）

※指定期間：令和4年4月1日から




全体図 S=1：70,000

指定集落区域一覧表(岩木地区)

図面番号	指定集落名
①	01.駒越、02.真土、07.一町田、08.熊嶋
②	03.龍ノ口、04.烏井野、05.如来瀬、06.兼平
③	09.高屋・横町、10.八幡、11.愛宕、12.鼻和、15.新岡
④	13.五代、14.宮地、16.葛原
⑤	17.新法師、18.高岡、19.百沢



《 凡 例 》

-  : 市街化区域
-  : 緩和指定区域
-  : 都市計画区域境界

※指定区域図は都市計画図ではないため、各種申請や用途の確認には使用できません。
区域の詳細については場所が特定できるもの（公図等）を用意し都市計画課開発指導係までお問い合わせ下さい。

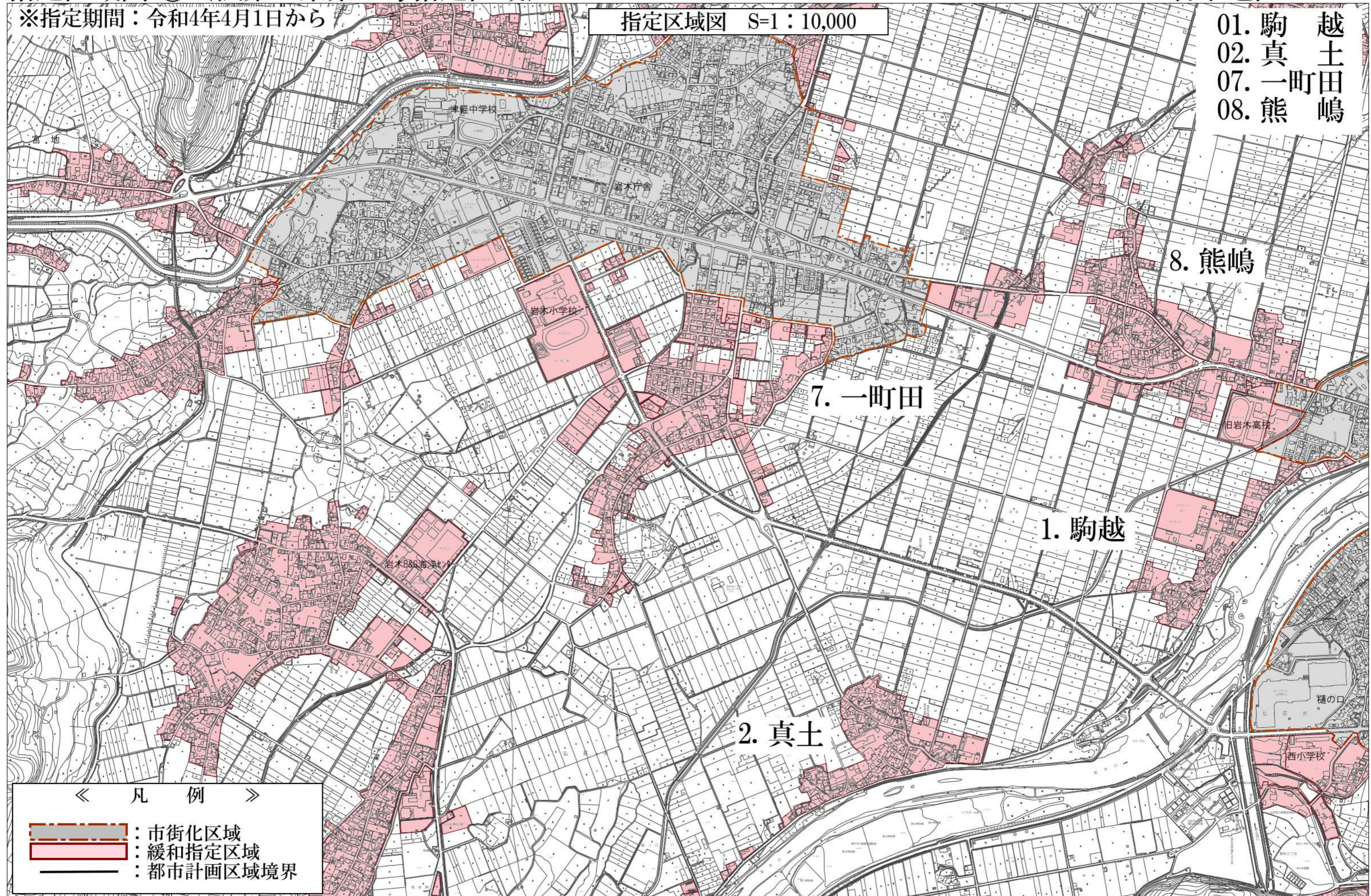
指定区域図 ① (法第34条第11号指定区域)

— 岩木地区 —

※指定期間：令和4年4月1日から

指定区域図 S=1：10,000

- 01. 駒越
- 02. 真土
- 07. 一町田
- 08. 熊嶋






8. 熊嶋

7. 一町田

1. 駒越

2. 真土

《 凡 例 》

-  : 市街化区域
-  : 緩和指定区域
-  : 都市計画区域境界

※指定区域図は都市計画図ではないため、各種申請や用途の確認には使用できません。
区域の詳細については場所が特定できるもの（公図等）を用意し都市計画課開発指導係までお問い合わせ下さい。

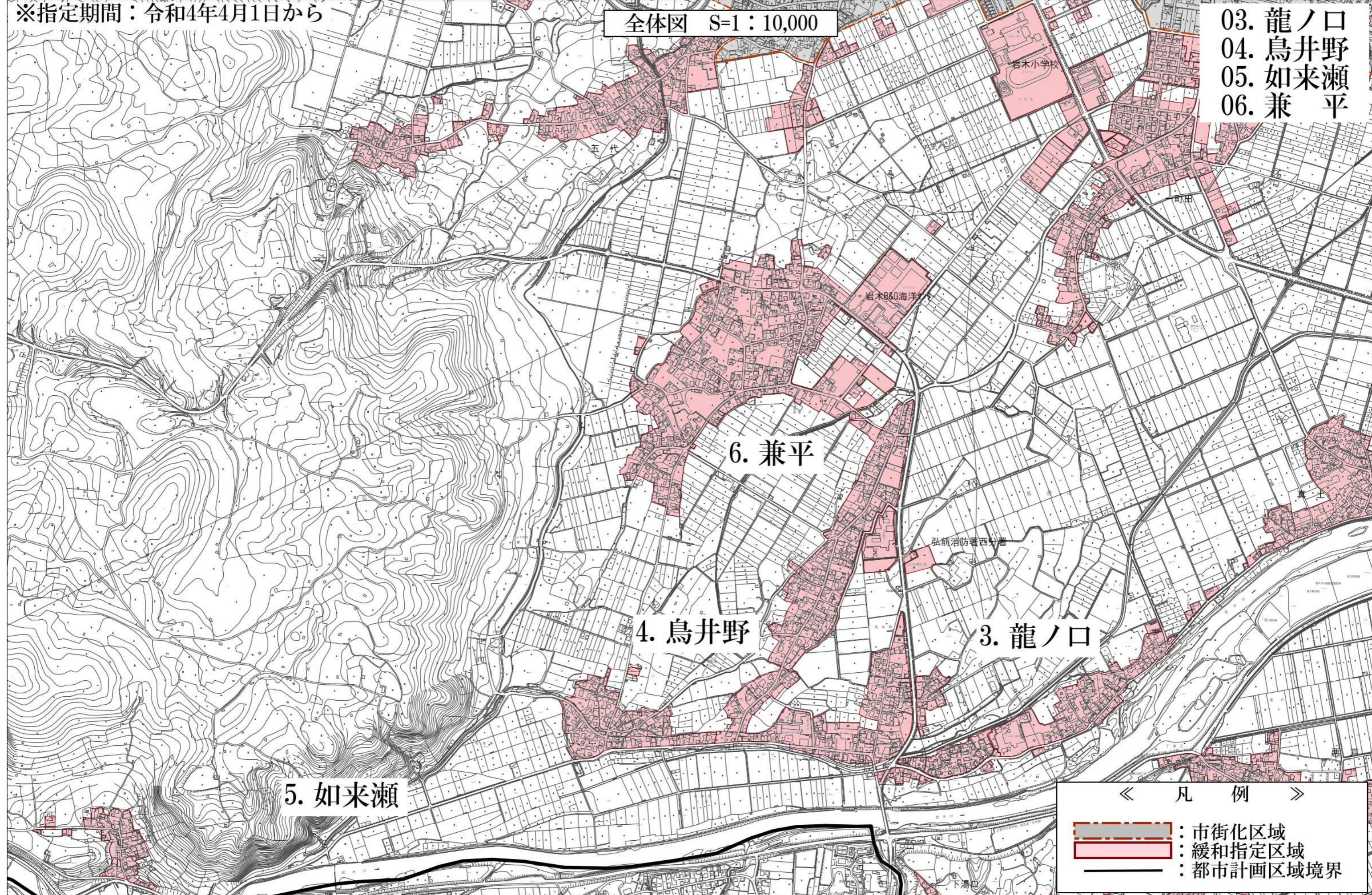
指定区域図 ② (法第34条第11号指定区域)

— 岩木地区 —

※指定期間：令和4年4月1日から

全体図 S=1:10,000

- 03. 龍ノ口
- 04. 烏井野
- 05. 如来瀬
- 06. 兼平






5. 如来瀬

4. 烏井野

6. 兼平

3. 龍ノ口

《 凡 例 》

-  : 市街化区域
-  : 緩和指定区域
-  : 都市計画区域境界

※指定区域図は都市計画図ではないため、各種申請や用途の確認には使用できません。
区域の詳細については場所が特定できるもの（公図等）を用意し都市計画課開発指導係までお問い合わせ下さい。

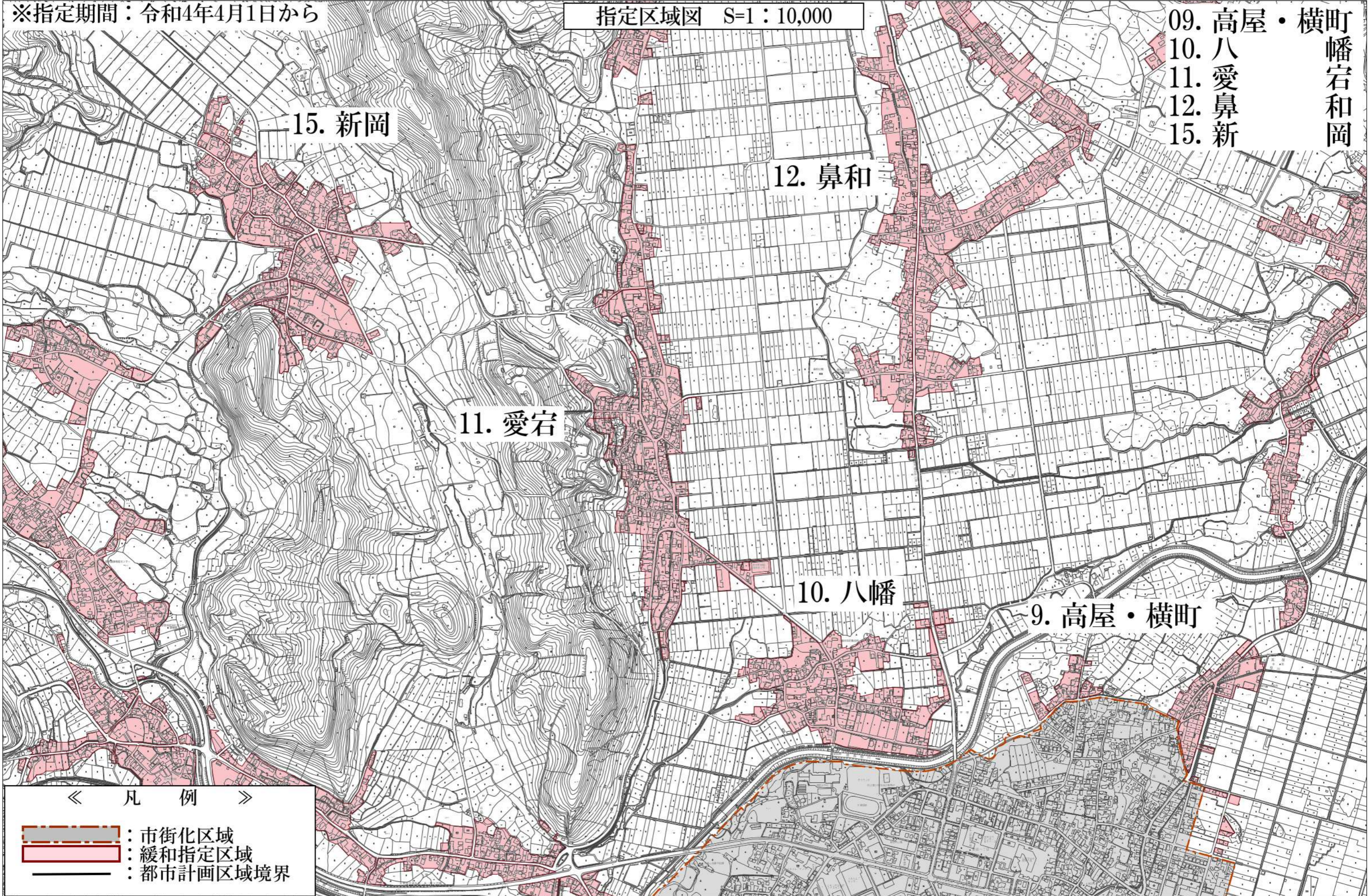
指定区域図 ③ (法第34条第11号指定区域)

※指定期間：令和4年4月1日から

指定区域図 S=1:10,000

— 岩木地区 —

- 09. 高屋・横町
- 10. 八幡
- 11. 愛宕
- 12. 鼻和
- 15. 新岡



※指定区域図は都市計画図ではないため、各種申請や用途の確認には使用できません。
区域の詳細については場所が特定できるもの（公図等）を用意し都市計画課開発指導係までお問い合わせ下さい。

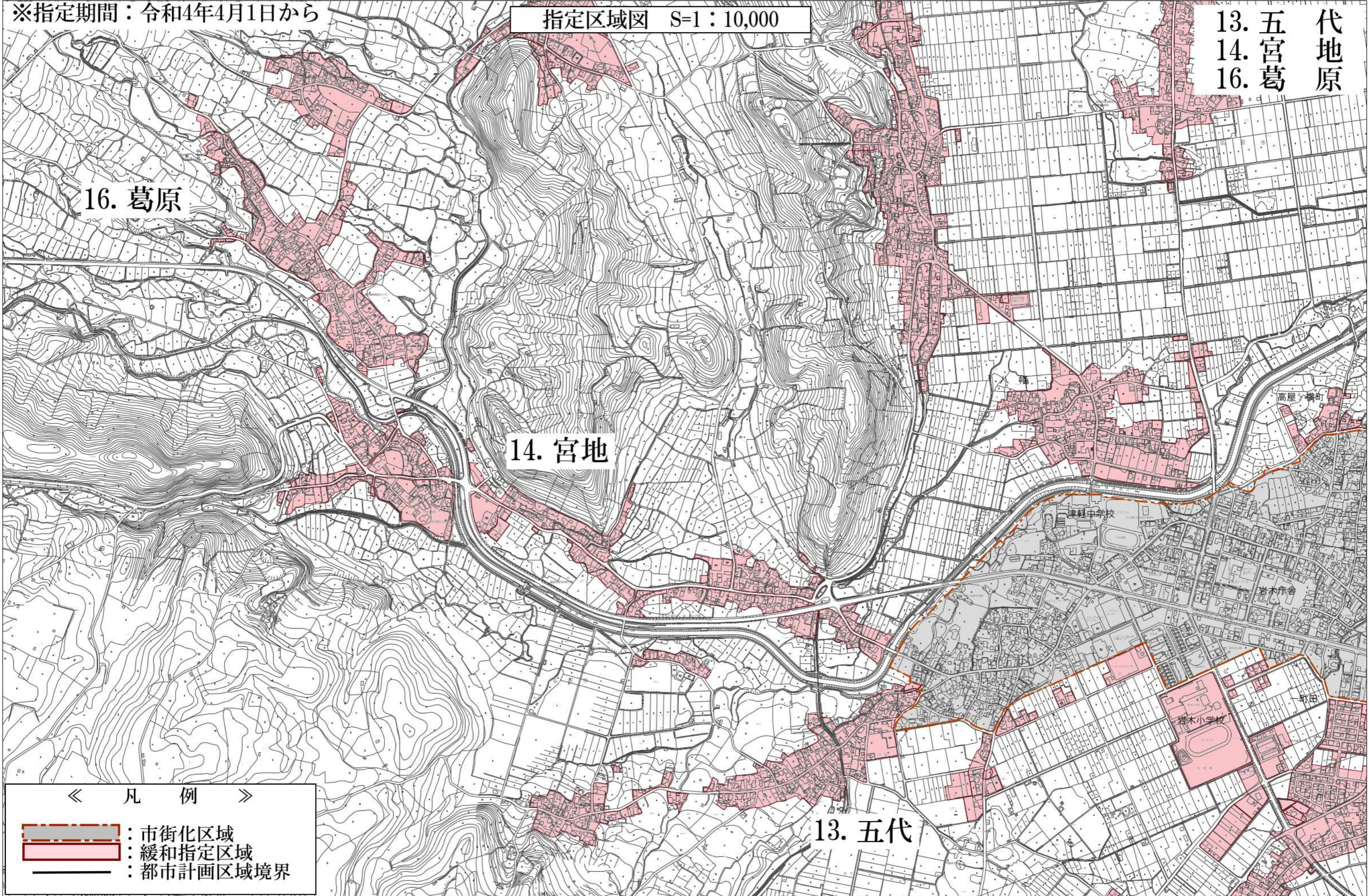
指定区域図 ④ (法第34条第11号指定区域)

※指定期間：令和4年4月1日から

— 岩木地区 —

指定区域図 S=1 : 10,000

13. 五代
14. 宮地
16. 葛原






16. 葛原

14. 宮地

13. 五代

《 凡 例 》

-  : 市街化区域
-  : 緩和指定区域
-  : 都市計画区域境界

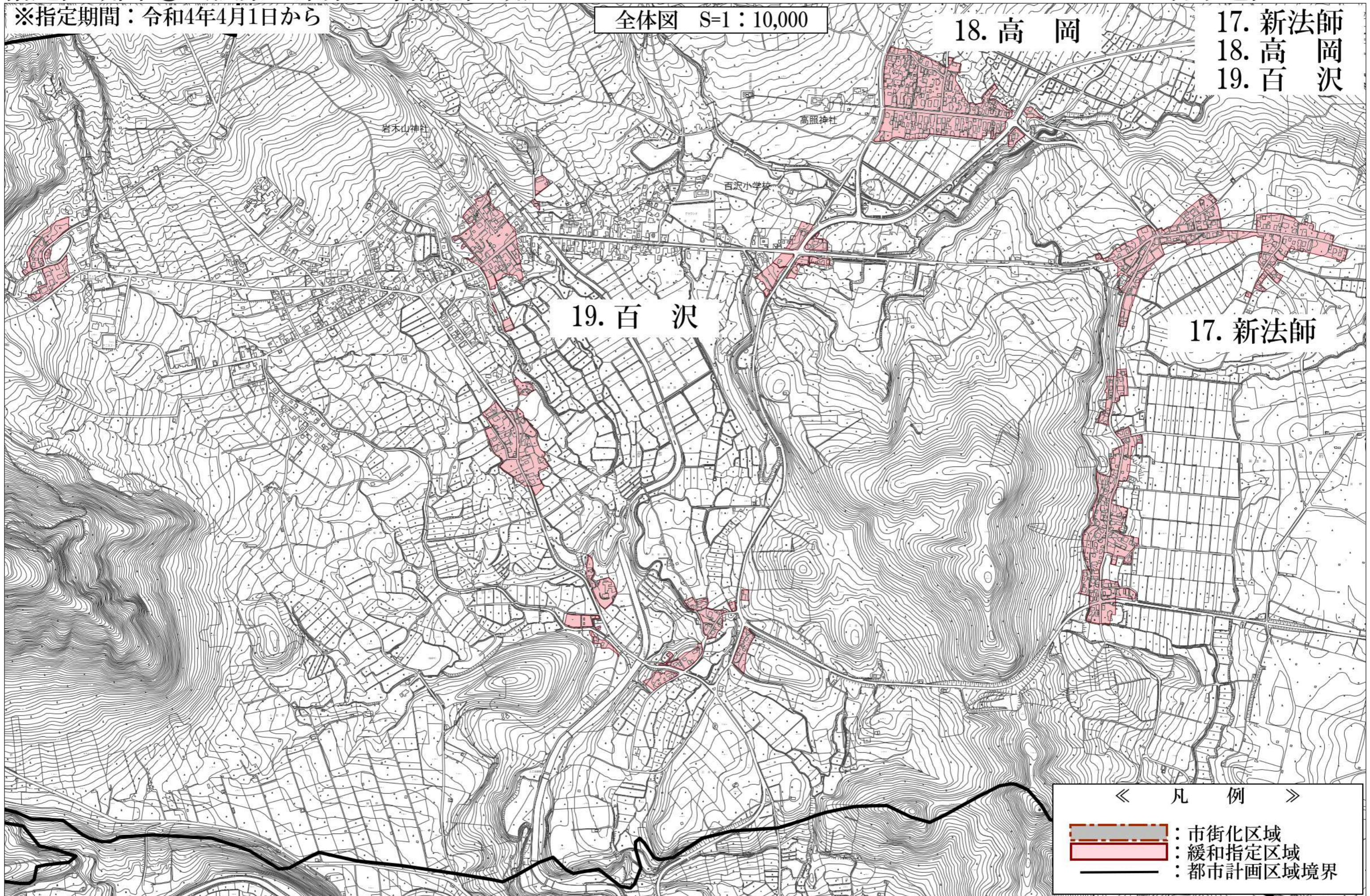
※指定区域図は都市計画図ではないため、各種申請や用途の確認には使用できません。
区域の詳細については場所が特定できるもの（公図等）を用意し都市計画課開発指導係までお問い合わせ下さい。

指定区域図 ⑤ (法第34条第11号指定区域)

— 岩木地区 —

※指定期間：令和4年4月1日から

全体図 S=1:10,000






18. 高岡

17. 新法師
18. 高岡
19. 百沢

19. 百沢

17. 新法師

《 凡 例 》

-  : 市街化区域
-  : 緩和指定区域
-  : 都市計画区域境界

※指定区域図は都市計画図ではないため、各種申請や用途の確認には使用できません。
区域の詳細については場所が特定できるもの（公図等）を用意し都市計画課開発指導係までお問い合わせ下さい。