

指定区域全体図（法第34条第11号指定区域）

— 弘前地区 —

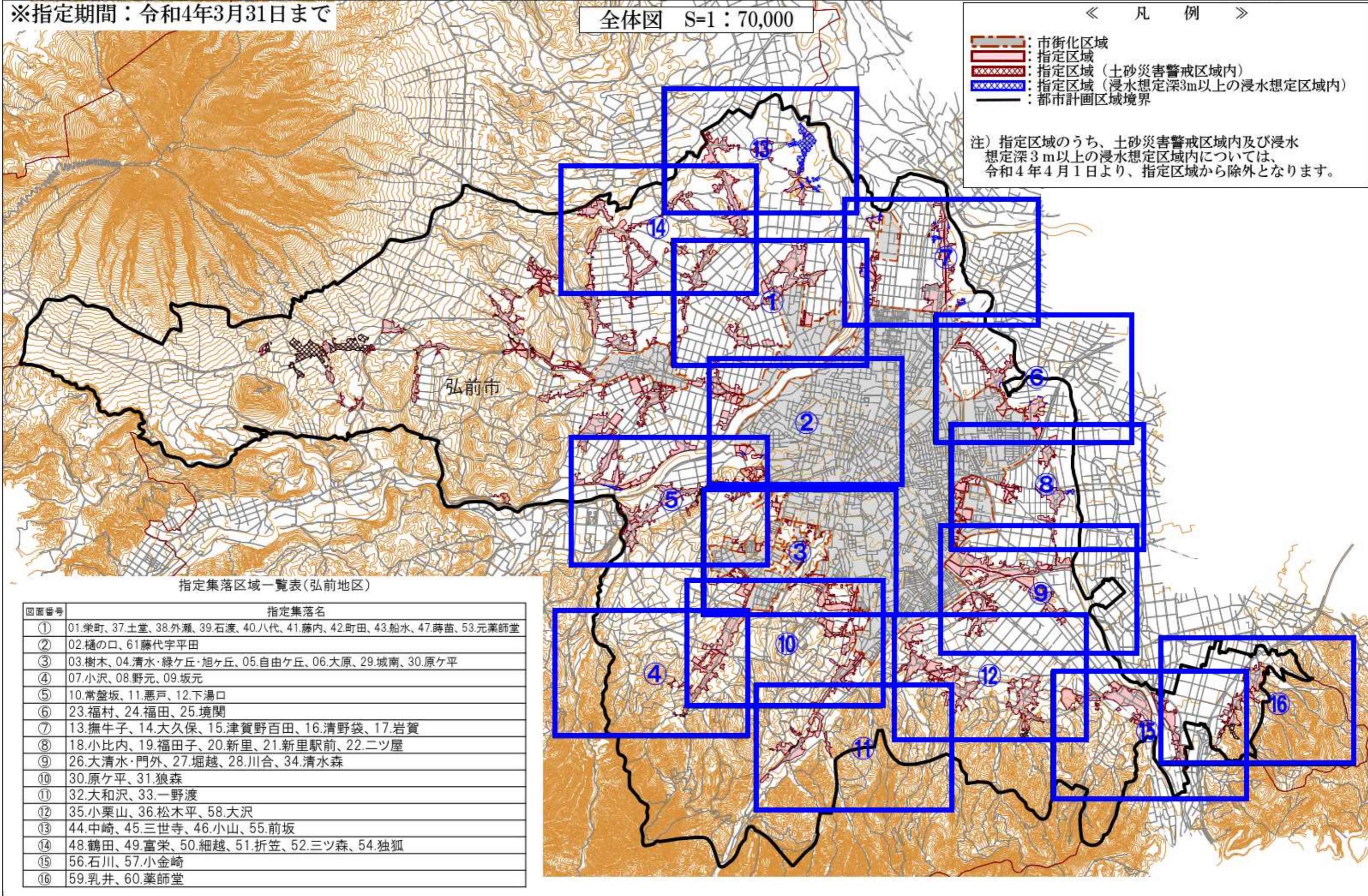
※指定期間：令和4年3月31日まで

全体図 S=1：70,000

《 凡 例 》

- 市街化区域
- 指定区域
- 指定区域（土砂災害警戒区域内）
- 指定区域（浸水想定深3m以上の浸水想定区域内）
- 都市計画区域境界

注）指定区域のうち、土砂災害警戒区域内及び浸水想定深3m以上の浸水想定区域内については、令和4年4月1日より、指定区域から除外となります。



指定集落区域一覧表(弘前地区)

図面番号	指定集落名
①	01.栄町、37.土堂、38.外瀬、39.石渡、40.八代、41.藤内、42.町田、43.船水、47.蒔苗、53.元薬師堂
②	02.樋の口、61.藤代字平田
③	03.樹木、04.清水・緑ヶ丘・旭ヶ丘、05.自由ヶ丘、06.大原、29.城南、30.原ヶ平
④	07.小沢、08.野元、09.坂元
⑤	10.常盤坂、11.恵戸、12.下湯口
⑥	23.福村、24.福田、25.境関
⑦	13.撫牛子、14.大久保、15.津賀野百田、16.清野袋、17.岩賀
⑧	18.小比内、19.福田子、20.新里、21.新里駅前、22.二ツ屋
⑨	26.大清水・門外、27.堀越、28.川合、34.清水森
⑩	30.原ヶ平、31.狼森
⑪	32.大和沢、33.一野渡
⑫	35.小栗山、36.松木平、58.大沢
⑬	44.中崎、45.三世寺、46.小山、55.前坂
⑭	48.鶴田、49.富栄、50.細越、51.折笠、52.三ツ森、54.独狐
⑮	56.石川、57.小金崎
⑯	59.乳井、60.薬師堂

※指定区域図は都市計画図ではないため、各種申請や用途の確認には使用できません。

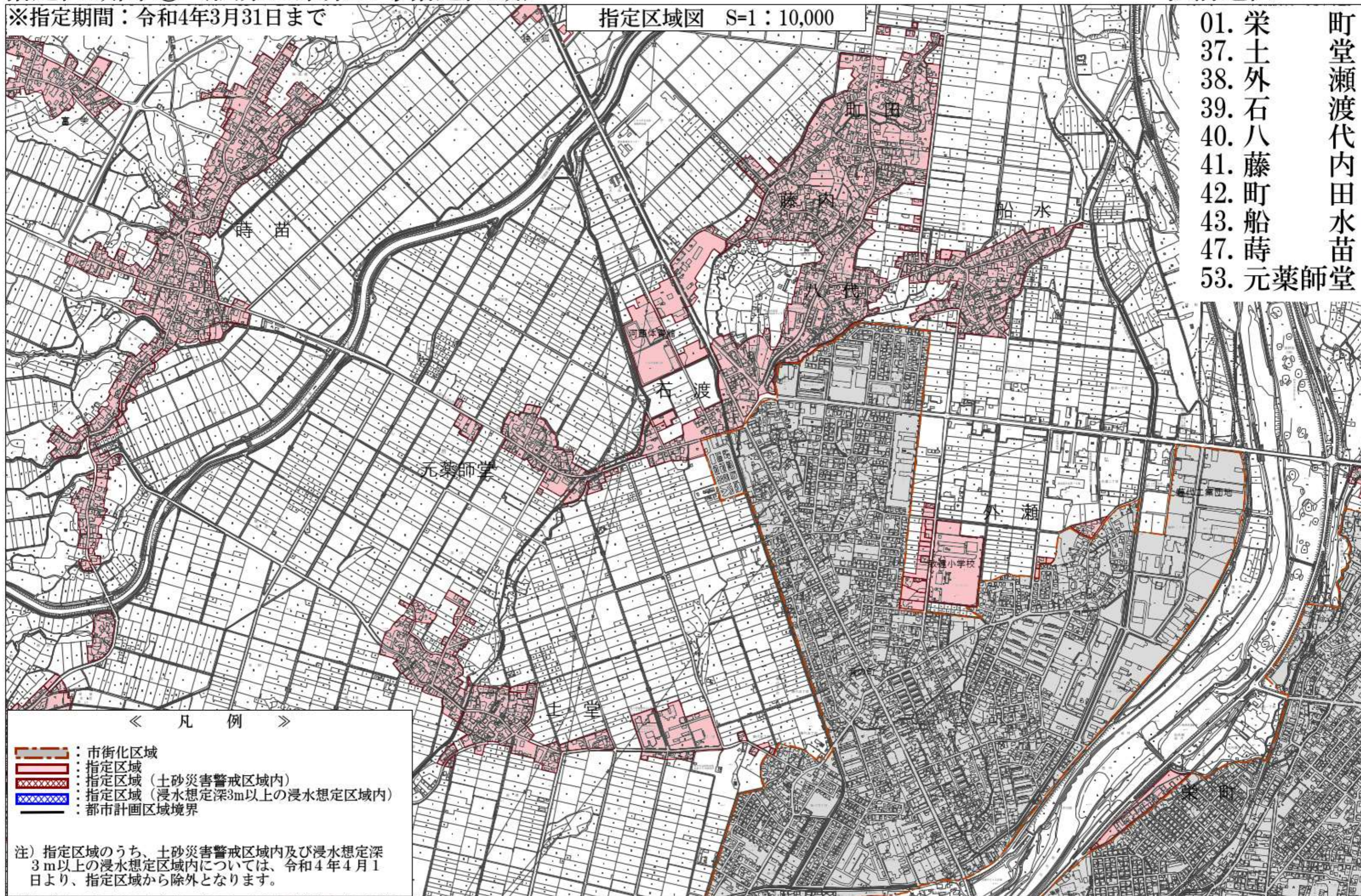
区域の詳細については場所が特定できるもの（公図等）を用意し都市計画課開発指導係までお問い合わせ下さい。

指定区域図 ① (法第34条第11号指定区域)

— 弘前地区 —

※指定期間：令和4年3月31日まで

指定区域図 S=1:10,000



- 01. 栄
- 37. 土外
- 38. 石八
- 39. 藤
- 40. 町
- 41. 船
- 42. 蒔
- 43. 元
- 47. 薬師
- 53. 苗堂

《 凡 例 》

- : 市街化区域
- : 指定区域
- : 指定区域 (土砂災害警戒区域内)
- : 指定区域 (浸水想定深3m以上の浸水想定区域内)
- : 都市計画区域境界

注) 指定区域のうち、土砂災害警戒区域内及び浸水想定深3m以上の浸水想定区域内については、令和4年4月1日より、指定区域から除外となります。

※指定区域図は都市計画図ではないため、各種申請や用途の確認には使用できません。
区域の詳細については場所が特定できるもの(公図等)を用意し都市計画課開発指導係までお問い合わせ下さい。

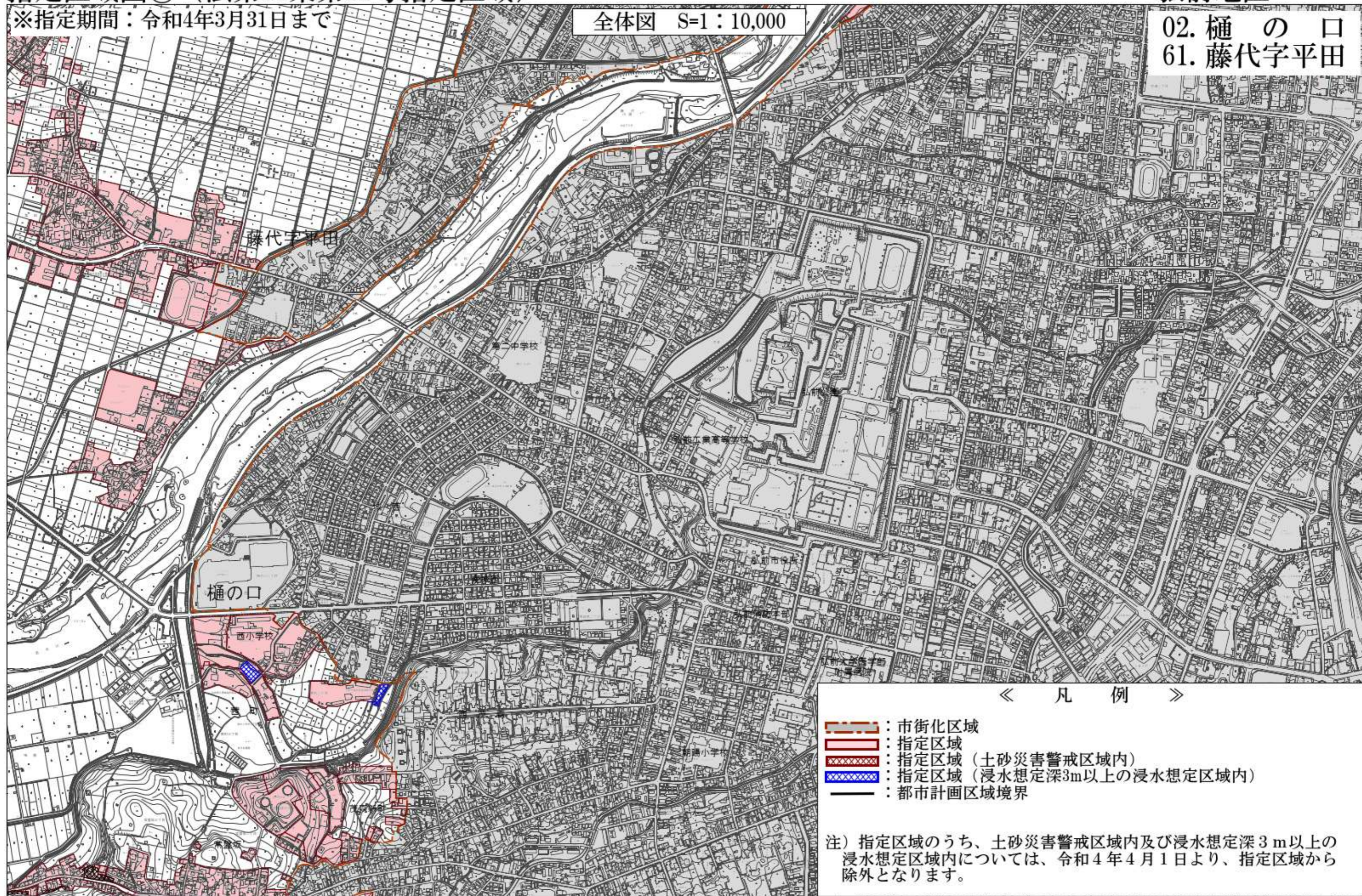
指定区域図②（法第34条第11号指定区域）

— 弘前地区 —

※指定期間：令和4年3月31日まで

全体図 S=1：10,000

02. 樋の口
61. 藤代字平田



《 凡 例 》

- 市街化区域
- 指定区域
- 指定区域（土砂災害警戒区域内）
- 指定区域（浸水想定深3m以上の浸水想定区域内）
- 都市計画区域境界

注）指定区域のうち、土砂災害警戒区域内及び浸水想定深3m以上の浸水想定区域内については、令和4年4月1日より、指定区域から除外となります。

※指定区域図は都市計画図ではないため、各種申請や用途の確認には使用できません。
区域の詳細については場所が特定できるもの（公図等）を用意し都市計画課開発指導係までお問い合わせ下さい。

指定区域図③（法第34条第11号指定区域）

— 弘前地区 —

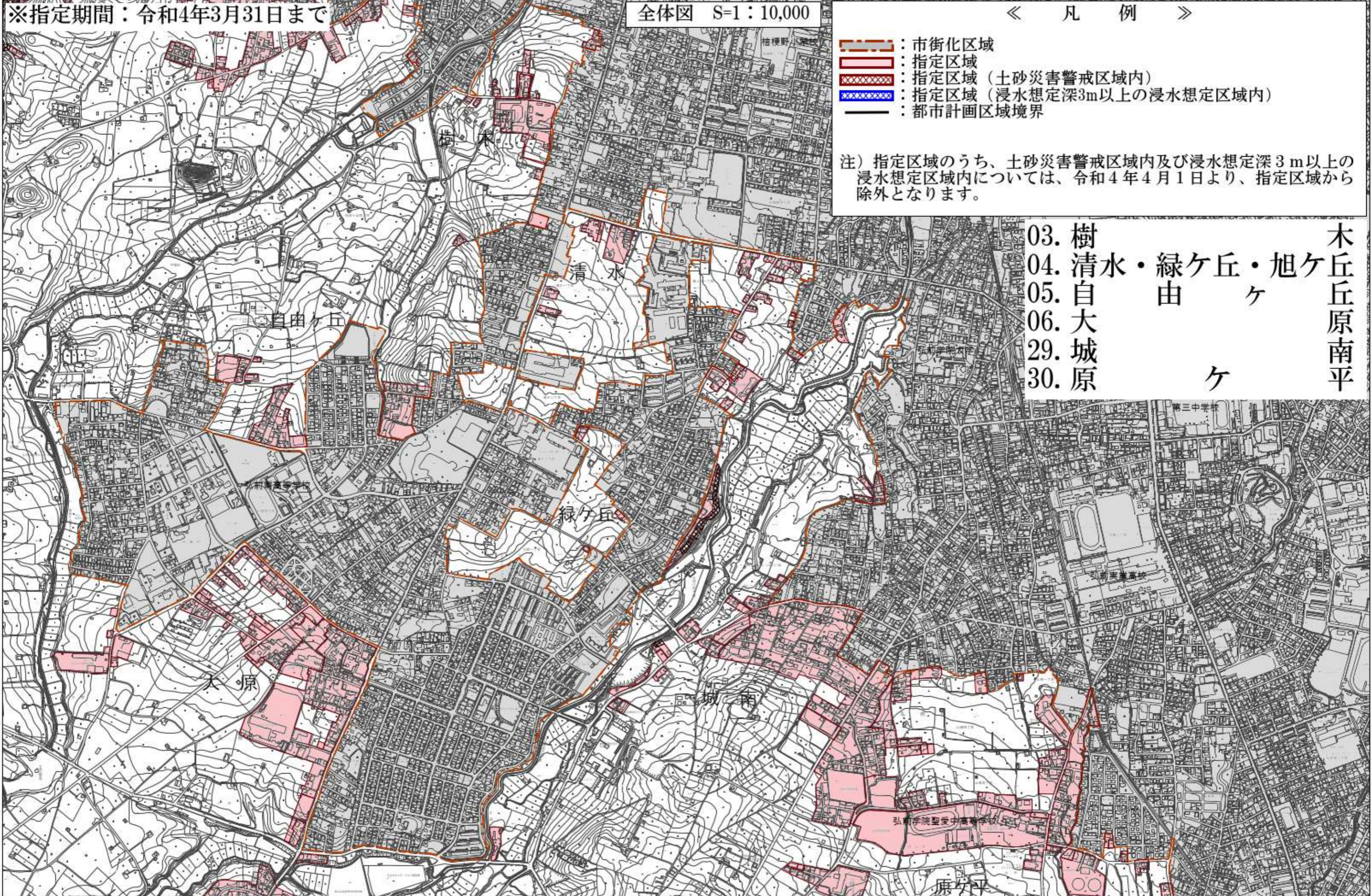
※指定期間：令和4年3月31日まで

全体図 S=1:10,000

<< 凡 例 >>

- 市街化区域
- 指定区域
- 指定区域（土砂災害警戒区域内）
- 指定区域（浸水想定深3m以上の浸水想定区域内）
- 都市計画区域境界

注）指定区域のうち、土砂災害警戒区域内及び浸水想定深3m以上の浸水想定区域内については、令和4年4月1日より、指定区域から除外となります。



- 03. 樹ケ丘
- 04. 清水・緑ヶ丘・旭ヶ原
- 05. 自由ヶ原
- 06. 大城ケ原
- 29. 大原
- 30. 城ケ原

※指定区域図は都市計画図ではないため、各種申請や用途の確認には使用できません。
区域の詳細については場所が特定できるもの（公図等）を用意し都市計画課開発指導係までお問い合わせ下さい。

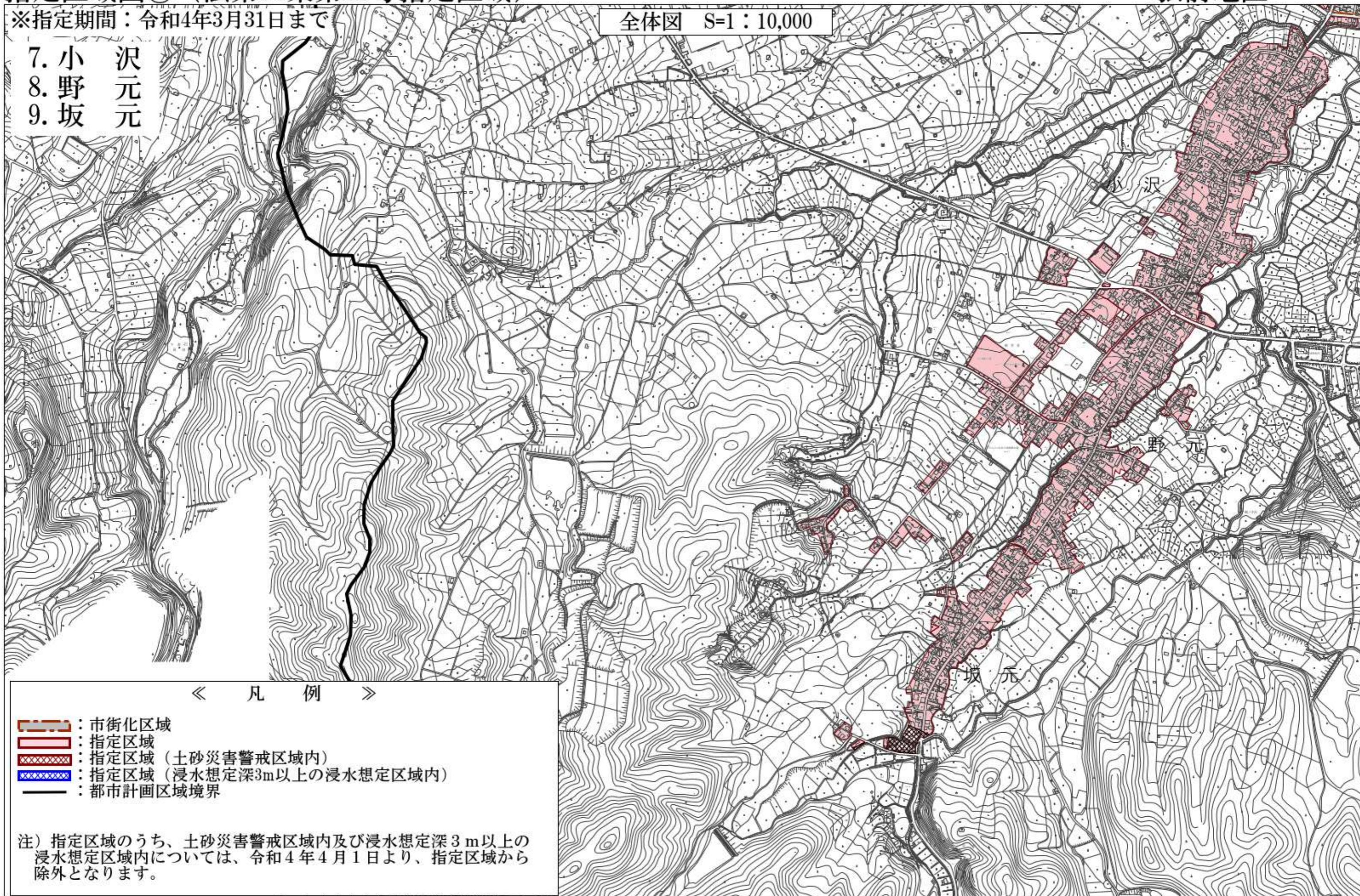
指定区域図④（法第34条第11号指定区域）

— 弘前地区 —

※指定期間：令和4年3月31日まで

全体図 S=1：10,000

7. 小 沢
8. 野 元
9. 坂 元



《 凡 例 》

- 市街化区域
- 指定区域
- 指定区域（土砂災害警戒区域内）
- 指定区域（浸水想定深3m以上の浸水想定区域内）
- 都市計画区域境界

注）指定区域のうち、土砂災害警戒区域内及び浸水想定深3m以上の浸水想定区域内については、令和4年4月1日より、指定区域から除外となります。

※指定区域図は都市計画図ではないため、各種申請や用途の確認には使用できません。
区域の詳細については場所が特定できるもの（公図等）を用意し都市計画課開発指導係までお問い合わせ下さい。

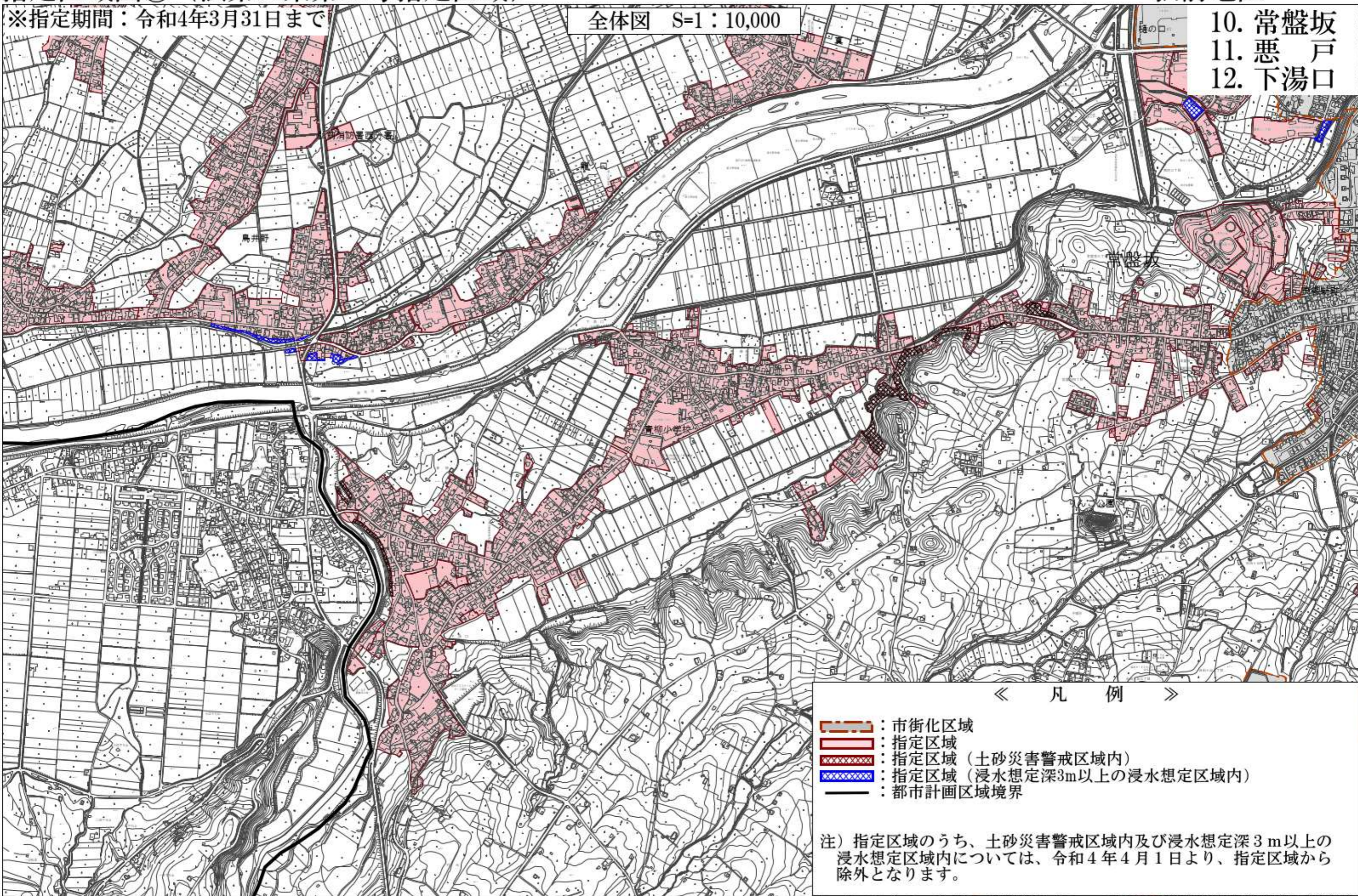
指定区域図⑤（法第34条第11号指定区域）

— 弘前地区 —

※指定期間：令和4年3月31日まで

全体図 S=1：10,000

- 10. 常盤坂
- 11. 悪戸
- 12. 下湯口








※指定区域図は都市計画図ではないため、各種申請や用途の確認には使用できません。
区域の詳細については場所が特定できるもの（公図等）を用意し都市計画課開発指導係までお問い合わせ下さい。

指定区域図⑥（法第34条第11号指定区域）

※指定期間：令和4年3月31日まで

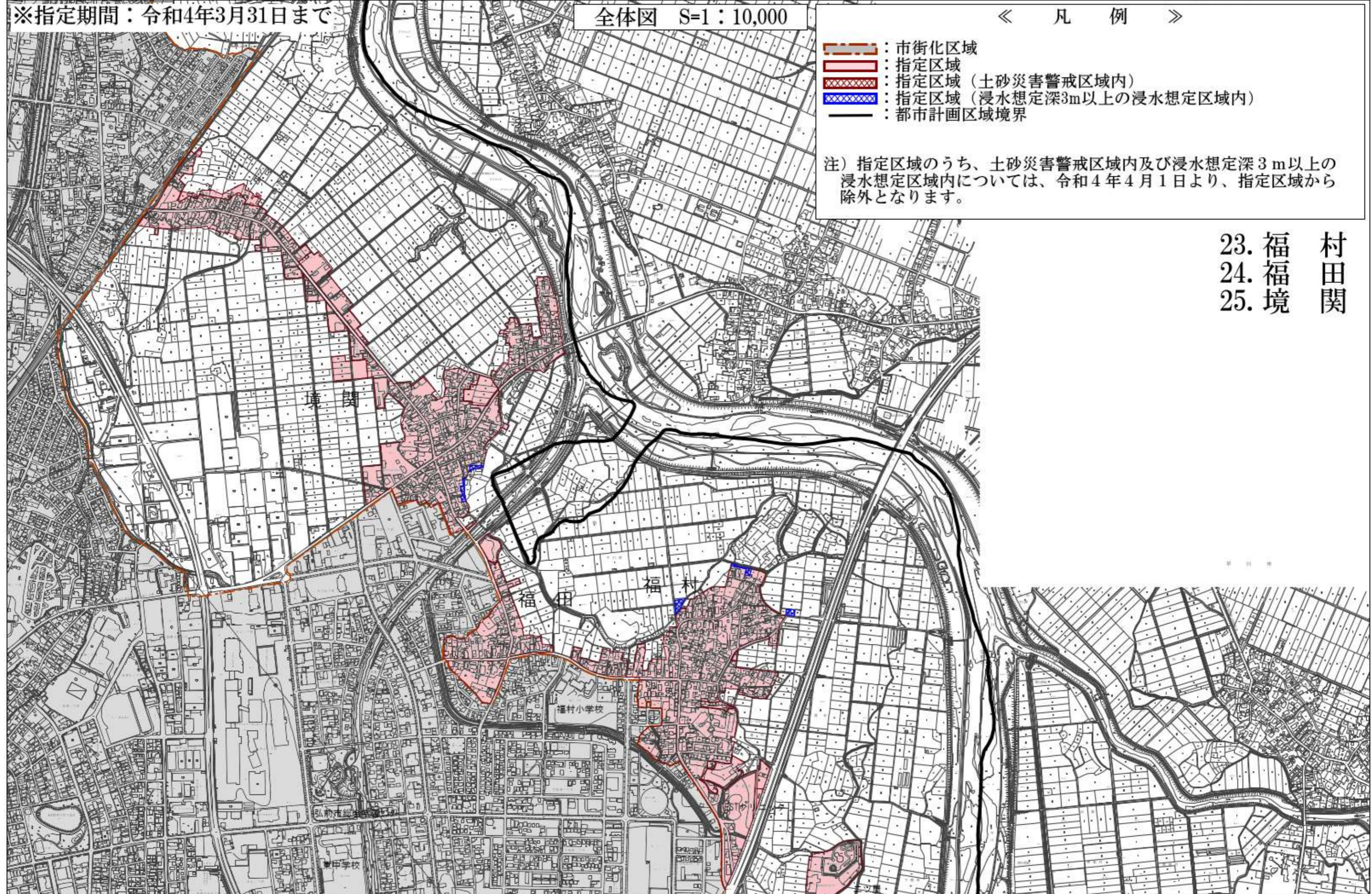
全体図 S=1：10,000

《 凡 例 》

-  : 市街化区域
-  : 指定区域
-  : 指定区域（土砂災害警戒区域内）
-  : 指定区域（浸水想定深3m以上の浸水想定区域内）
-  : 都市計画区域境界

注）指定区域のうち、土砂災害警戒区域内及び浸水想定深3m以上の浸水想定区域内については、令和4年4月1日より、指定区域から除外となります。

- 23. 福 村
- 24. 福 境
- 25. 境 田








※指定区域図は都市計画図ではないため、各種申請や用途の確認には使用できません。
区域の詳細については場所が特定できるもの（公図等）を用意し都市計画課開発指導係までお問い合わせ下さい。

指定区域図⑦ (法第34条第11号指定区域)

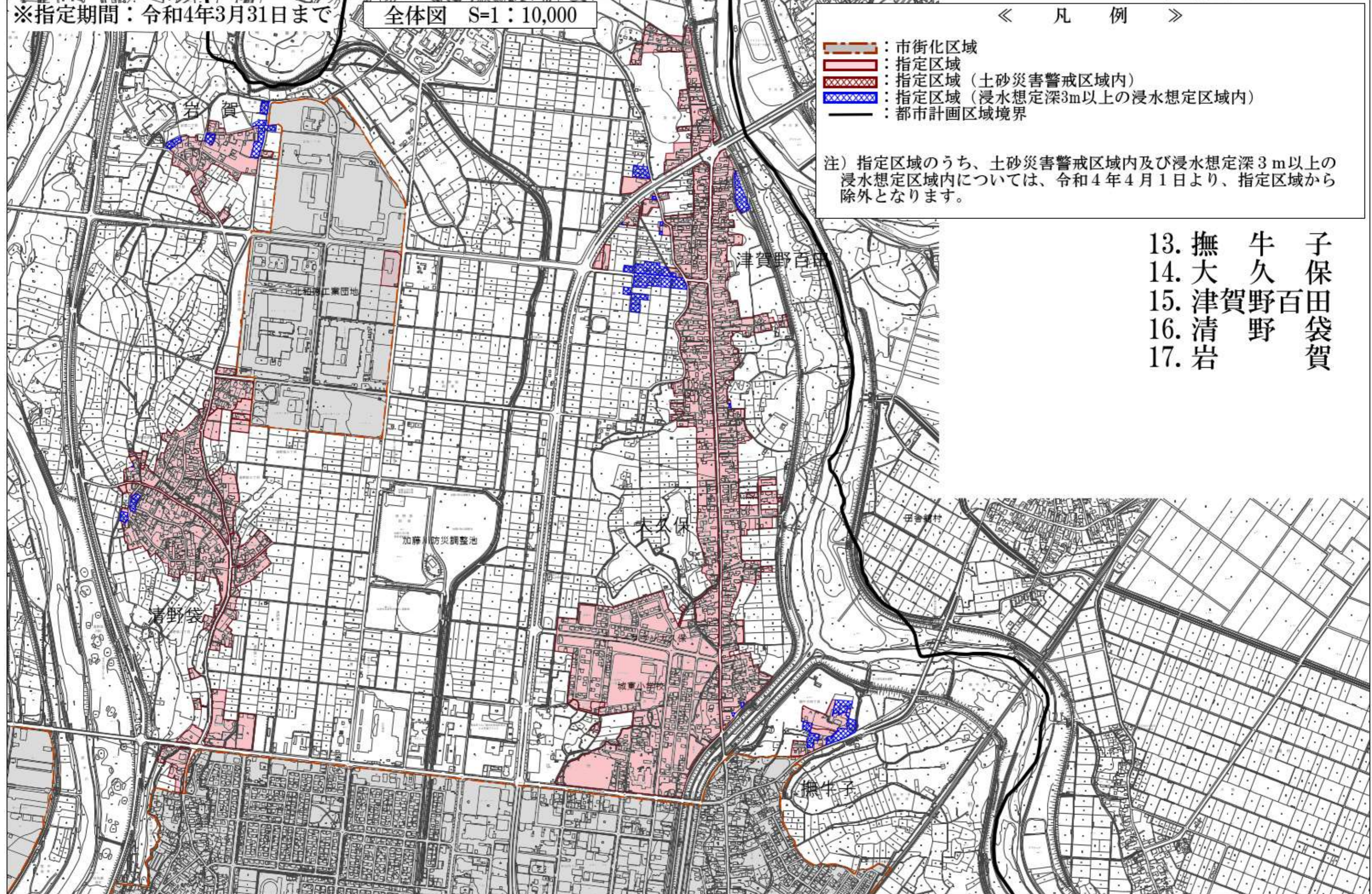
※指定期間：令和4年3月31日まで

全体図 S=1：10,000

《 凡 例 》

-  : 市街化区域
-  : 指定区域
-  : 指定区域 (土砂災害警戒区域内)
-  : 指定区域 (浸水想定深3m以上の浸水想定区域内)
-  : 都市計画区域境界

注) 指定区域のうち、土砂災害警戒区域内及び浸水想定深3m以上の浸水想定区域内については、令和4年4月1日より、指定区域から除外となります。



- 13. 撫大 牛久 子保
- 14. 大久 野野 田
- 15. 津賀 賀野 百
- 16. 清岩 野 袋
- 17. 岩 賀 賀

※指定区域図は都市計画図ではないため、各種申請や用途の確認には使用できません。
 区域の詳細については場所が特定できるもの(公図等)を用意し都市計画課開発指導係までお問い合わせ下さい。






指定区域図⑧（法第34条第11号指定区域）

— 弘前地区 —

※指定期間：令和4年3月31日まで

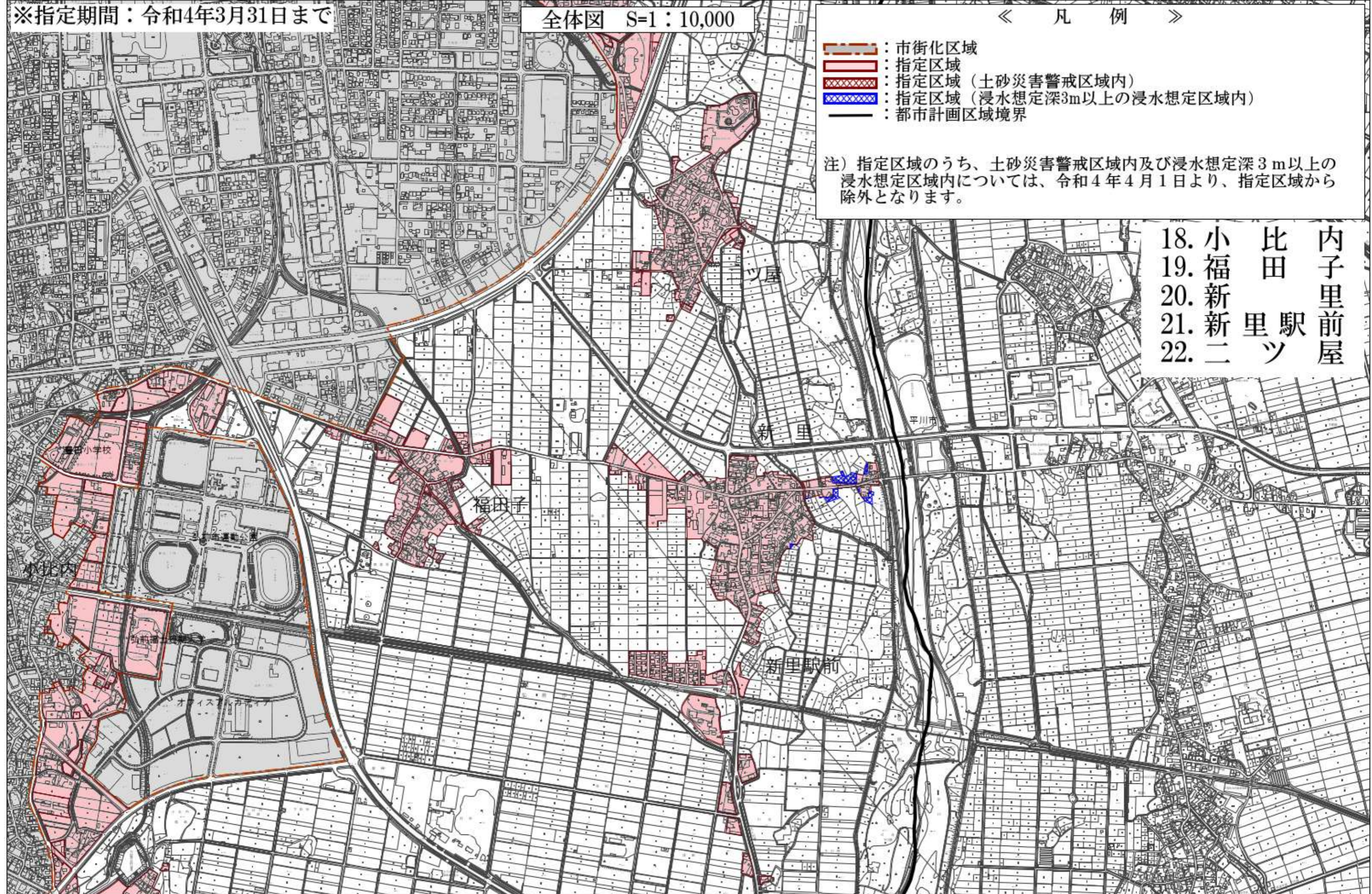
全体図 S=1：10,000

《 凡 例 》

-  : 市街化区域
-  : 指定区域
-  : 指定区域（土砂災害警戒区域内）
-  : 指定区域（浸水想定深3m以上の浸水想定区域内）
-  : 都市計画区域境界

注）指定区域のうち、土砂災害警戒区域内及び浸水想定深3m以上の浸水想定区域内については、令和4年4月1日より、指定区域から除外となります。

- 18. 小 比 内
- 19. 福 田 子
- 20. 新 新 里 里
- 21. 新 里 駅 前
- 22. 二 里 ツ 屋



※指定区域図は都市計画図ではないため、各種申請や用途の確認には使用できません。
 区域の詳細については場所が特定できるもの（公図等）を用意し都市計画課開発指導係までお問い合わせ下さい。

指定区域図⑨（法第34条第11号指定区域）

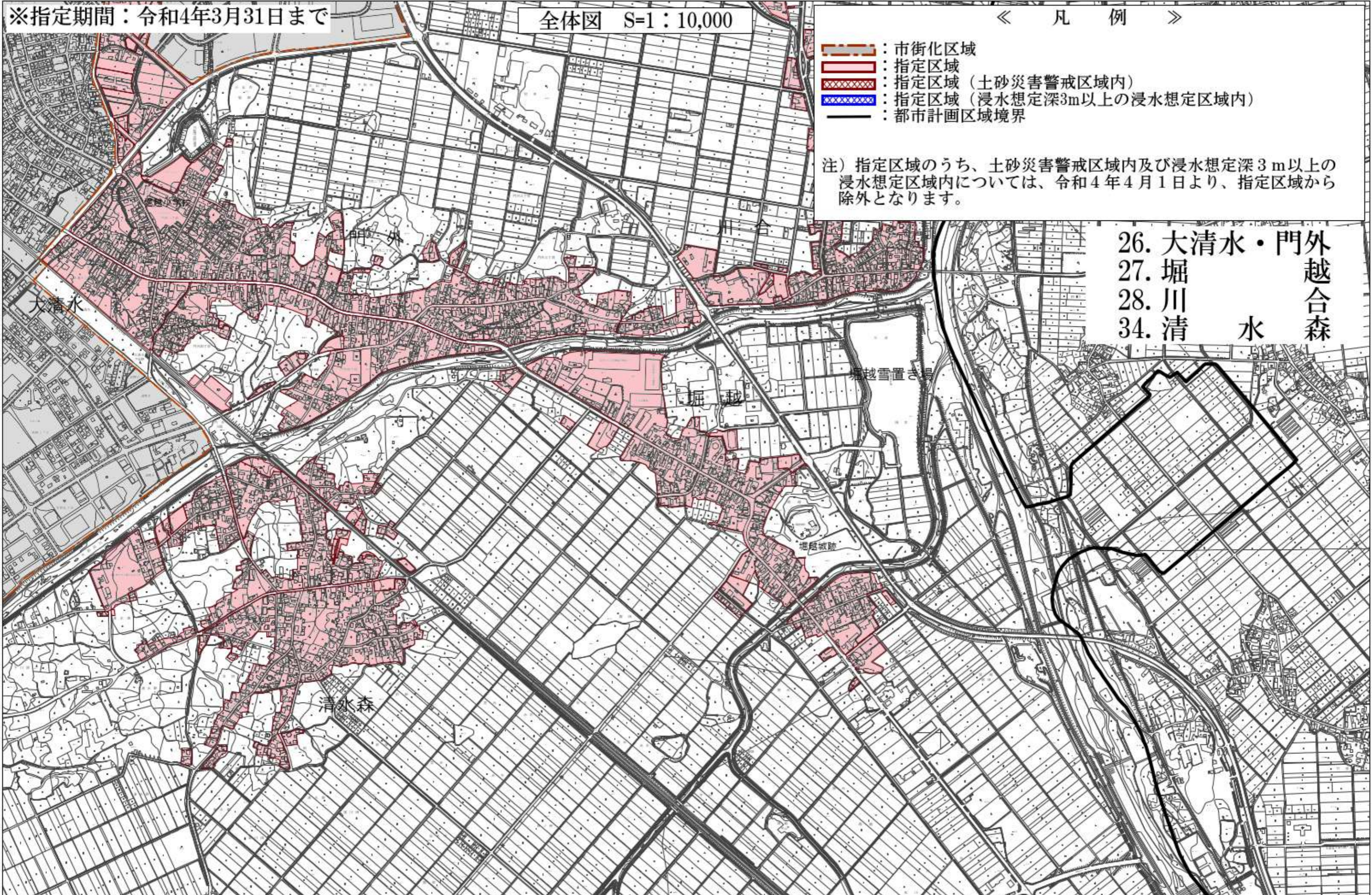
※指定期間：令和4年3月31日まで

全体図 S=1:10,000

《 凡 例 》

- 市街化区域
- 指定区域
- 指定区域（土砂災害警戒区域内）
- 指定区域（浸水想定深3m以上の浸水想定区域内）
- 都市計画区域境界

注）指定区域のうち、土砂災害警戒区域内及び浸水想定深3m以上の浸水想定区域内については、令和4年4月1日より、指定区域から除外となります。



26. 大清水・門外
27. 堀越
28. 川
34. 清水合森

※指定区域図は都市計画図ではないため、各種申請や用途の確認には使用できません。
区域の詳細については場所が特定できるもの（公図等）を用意し都市計画課開発指導係までお問い合わせ下さい。

指定区域図⑩ (法第34条第11号指定区域)

※指定期間：令和4年3月31日まで

全体図 S=1：10,000

30. 原ヶ平
31. 狼森



※指定区域図は都市計画図ではないため、各種申請や用途の確認には使用できません。
区域の詳細については場所が特定できるもの(公図等)を用意し都市計画課開発指導係までお問い合わせ下さい。

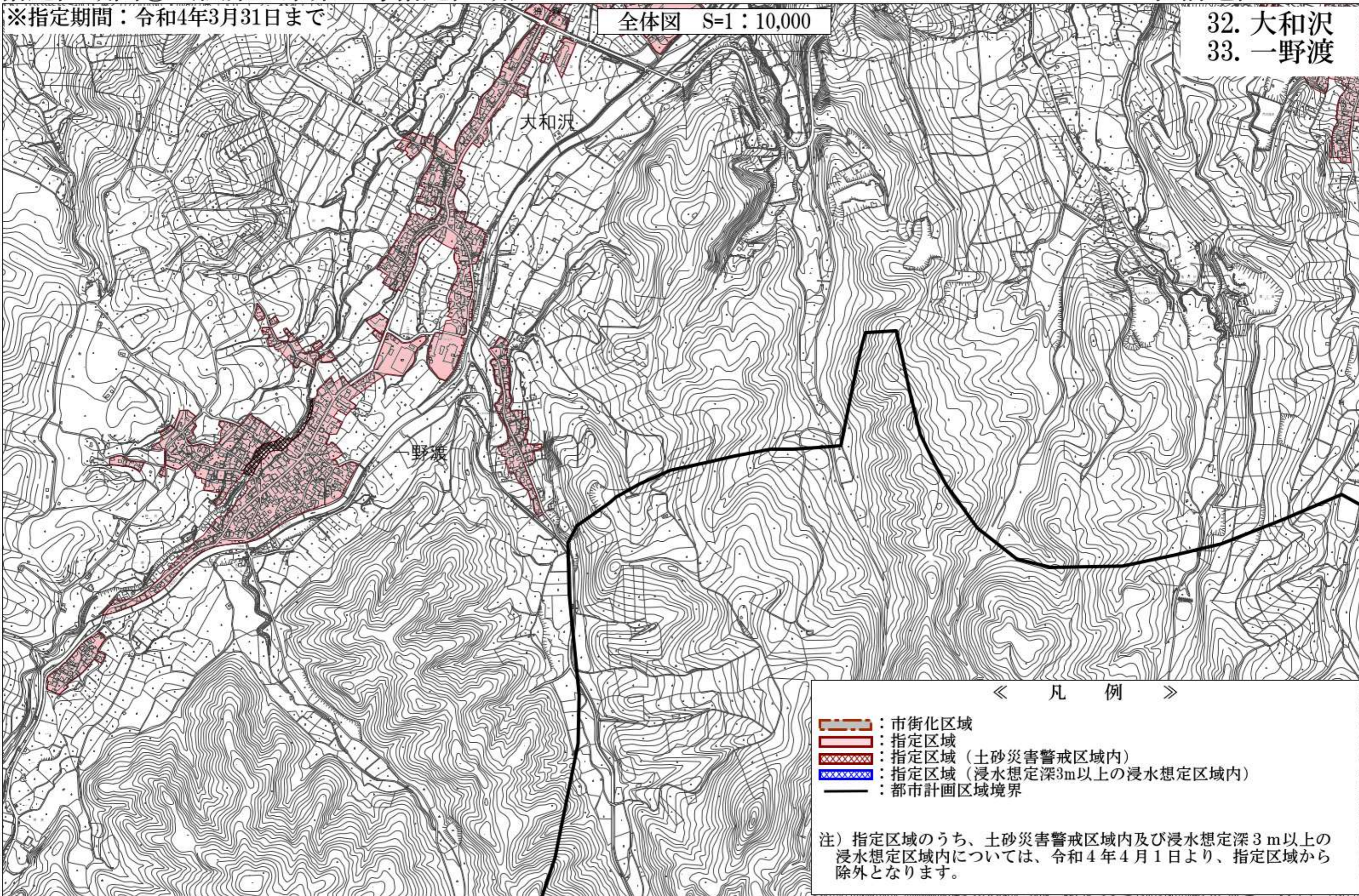
指定区域図⑪ (法第34条第11号指定区域)

— 弘前地区 —

※指定期間：令和4年3月31日まで

全体図 S=1:10,000

32. 大和沢
33. 一野渡



※指定区域図は都市計画図ではないため、各種申請や用途の確認には使用できません。
区域の詳細については場所が特定できるもの(公図等)を用意し都市計画課開発指導係までお問い合わせ下さい。

指定区域図⑫ (法第34条第11号指定区域)

※指定期間：令和4年3月31日まで

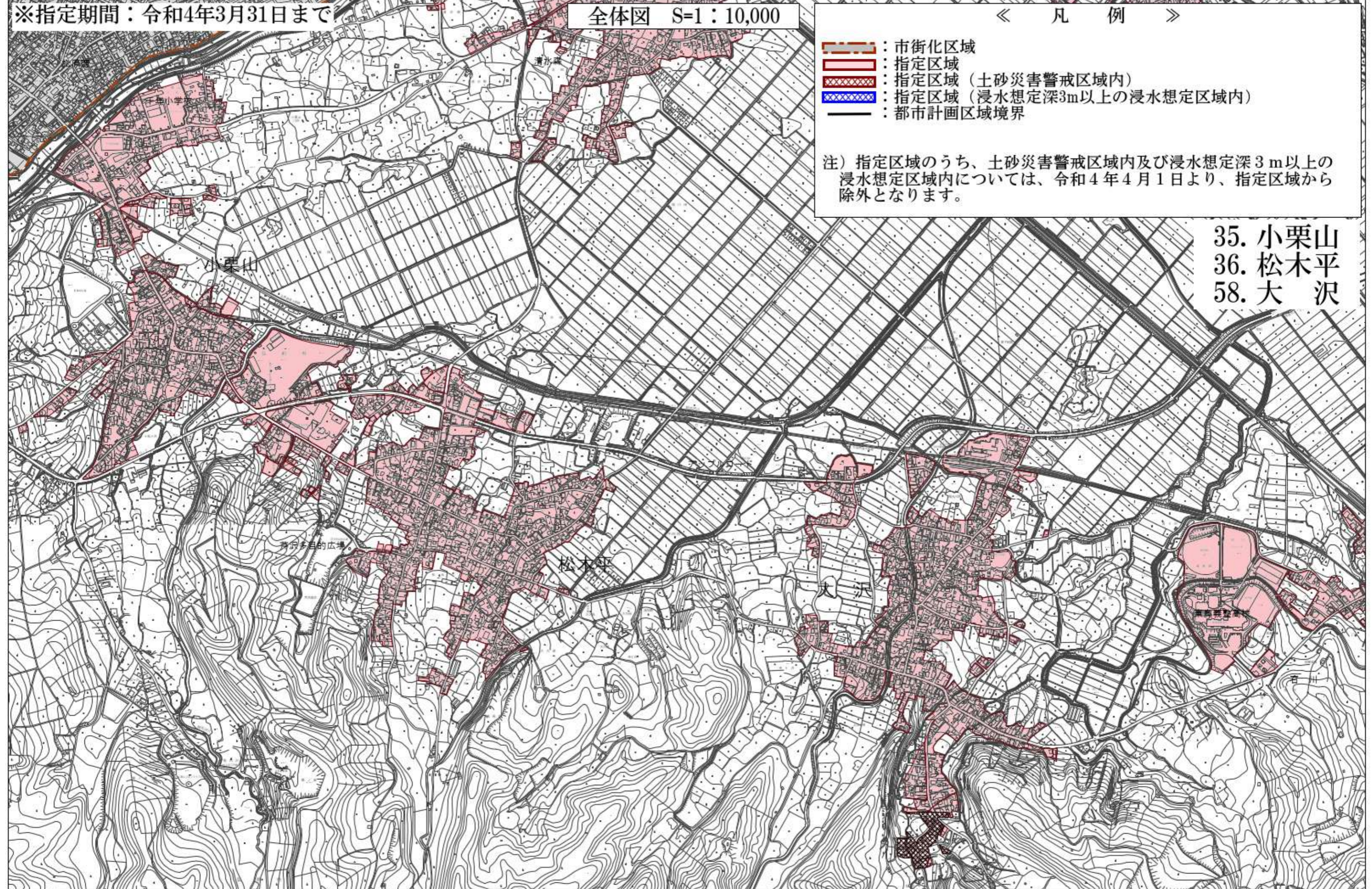
全体図 S=1：10,000

《 凡 例 》

- 市街化区域
- 指定区域
- 指定区域 (土砂災害警戒区域内)
- 指定区域 (浸水想定深3m以上の浸水想定区域内)
- 都市計画区域境界

注) 指定区域のうち、土砂災害警戒区域内及び浸水想定深3m以上の浸水想定区域内については、令和4年4月1日より、指定区域から除外となります。

35. 小栗山
36. 松木平
58. 大 沢



※指定区域図は都市計画図ではないため、各種申請や用途の確認には使用できません。
区域の詳細については場所が特定できるもの(公図等)を用意し都市計画課開発指導係までお問い合わせ下さい。

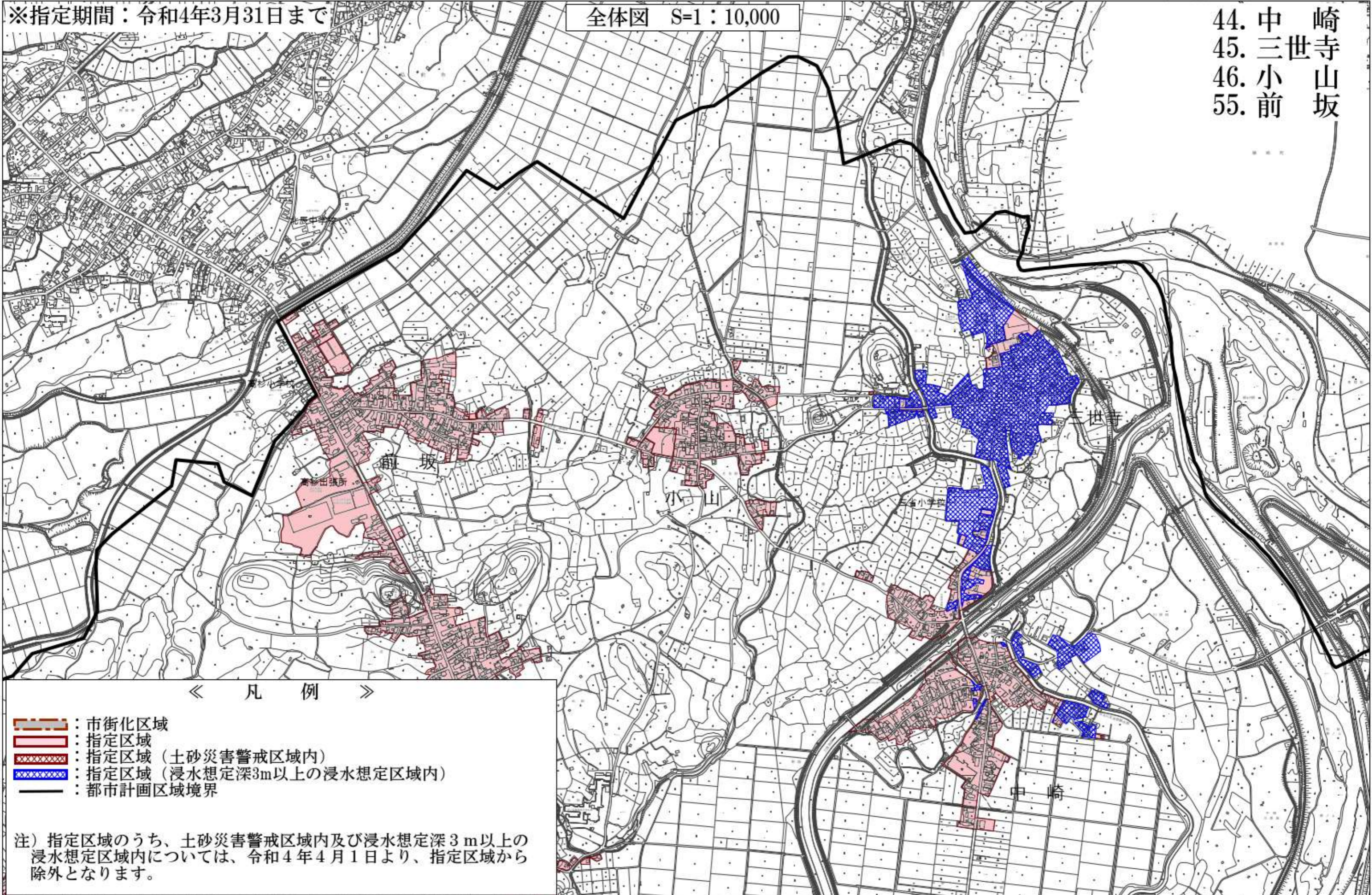
指定区域図⑬ (法第34条第11号指定区域)

— 弘前地区 —





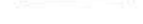
※指定期間：令和4年3月31日まで

全体図 S=1：10,000

- 44. 中崎
- 45. 三世寺
- 46. 小前
- 55. 前坂



《 凡 例 》

-  : 市街化区域
-  : 指定区域
-  : 指定区域 (土砂災害警戒区域内)
-  : 指定区域 (浸水想定深3m以上の浸水想定区域内)
-  : 都市計画区域境界

注) 指定区域のうち、土砂災害警戒区域内及び浸水想定深3m以上の浸水想定区域内については、令和4年4月1日より、指定区域から除外となります。

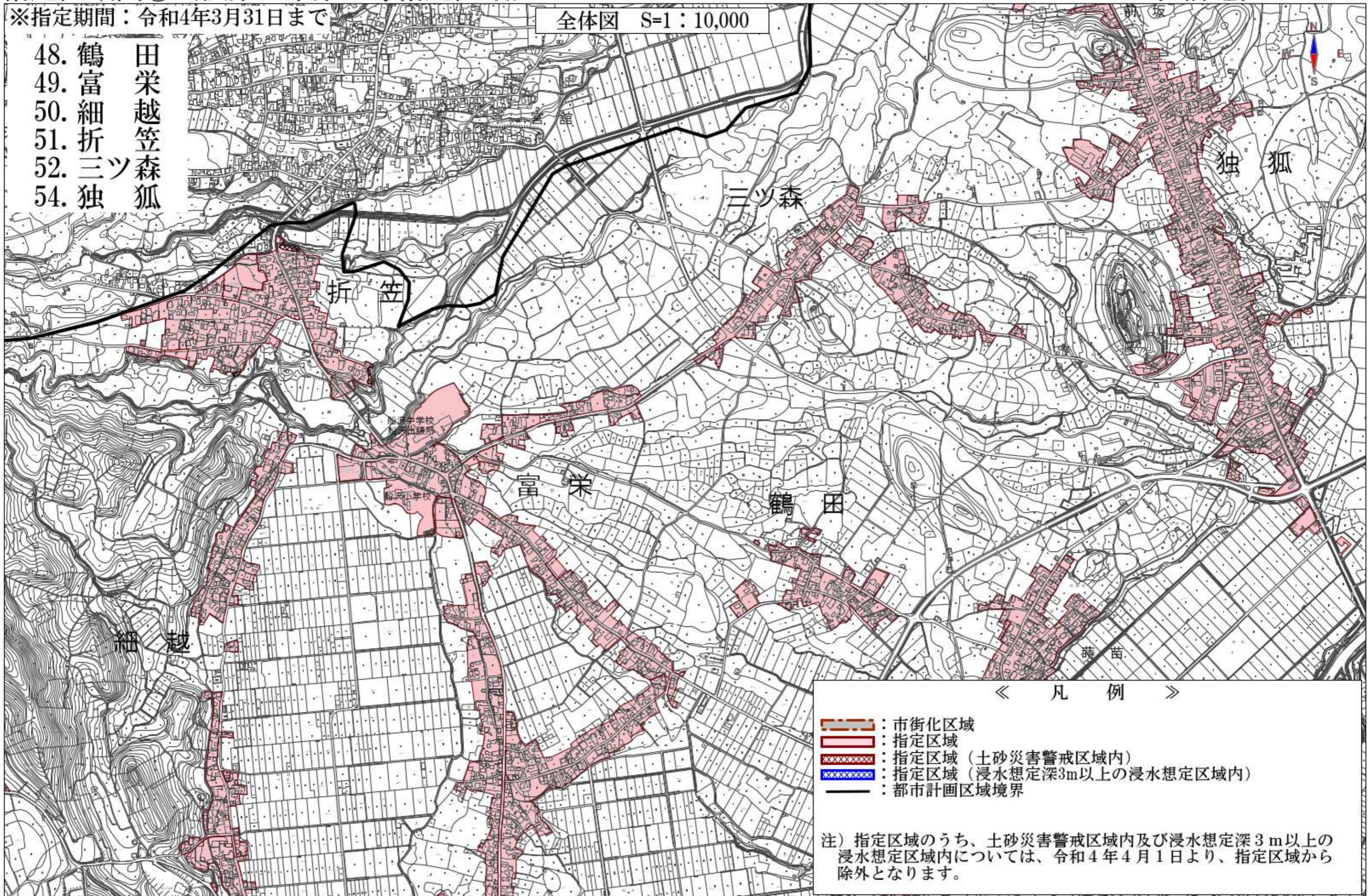
※指定区域図は都市計画図ではないため、各種申請や用途の確認には使用できません。
区域の詳細については場所が特定できるもの(公図等)を用意し都市計画課開発指導係までお問い合わせ下さい。

指定区域図⑭ (法第34条第11号指定区域)

※指定期間：令和4年3月31日まで

全体図 S=1：10,000

- | | | |
|-----|----|---|
| 48. | 鶴 | 田 |
| 49. | 富 | 栄 |
| 50. | 細 | 越 |
| 51. | 折 | 笠 |
| 52. | 三ツ | 森 |
| 54. | 独 | 狐 |



《 凡 例 》

- : 市街化区域
- : 指定区域
- : 指定区域 (土砂災害警戒区域内)
- : 指定区域 (浸水想定深3m以上の浸水想定区域内)
- : 都市計画区域境界

注) 指定区域のうち、土砂災害警戒区域内及び浸水想定深3m以上の浸水想定区域内については、令和4年4月1日より、指定区域から除外となります。

※指定区域図は都市計画図ではないため、各種申請や用途の確認には使用できません。
 区域の詳細については場所が特定できるもの(公図等)を用意し都市計画課開発指導係までお問い合わせ下さい。

指定区域図⑮ (法第34条第11号指定区域)

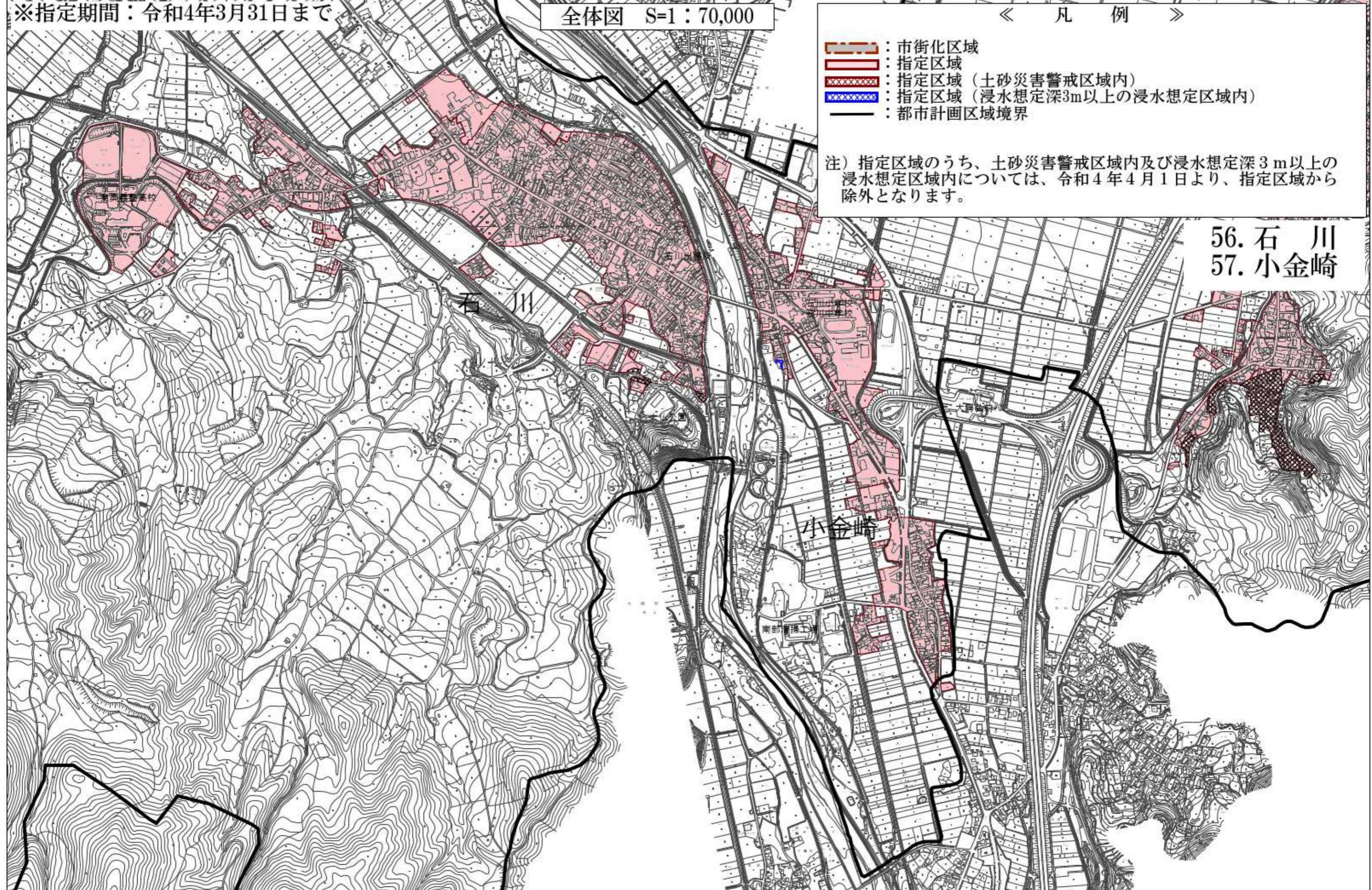
※指定期間：令和4年3月31日まで

全体図 S=1:70,000

《 凡 例 》

- 市街化区域
- 指定区域
- 指定区域 (土砂災害警戒区域内)
- 指定区域 (浸水想定深3m以上の浸水想定区域内)
- 都市計画区域境界

注) 指定区域のうち、土砂災害警戒区域内及び浸水想定深3m以上の浸水想定区域内については、令和4年4月1日より、指定区域から除外となります。



56. 石川
57. 小金崎






※指定区域図は都市計画図ではないため、各種申請や用途の確認には使用できません。
区域の詳細については場所が特定できるもの(公図等)を用意し都市計画課開発指導係までお問い合わせ下さい。

指定区域図①⑥ (法第34条第11号指定区域)

※指定期間：令和4年3月31日まで

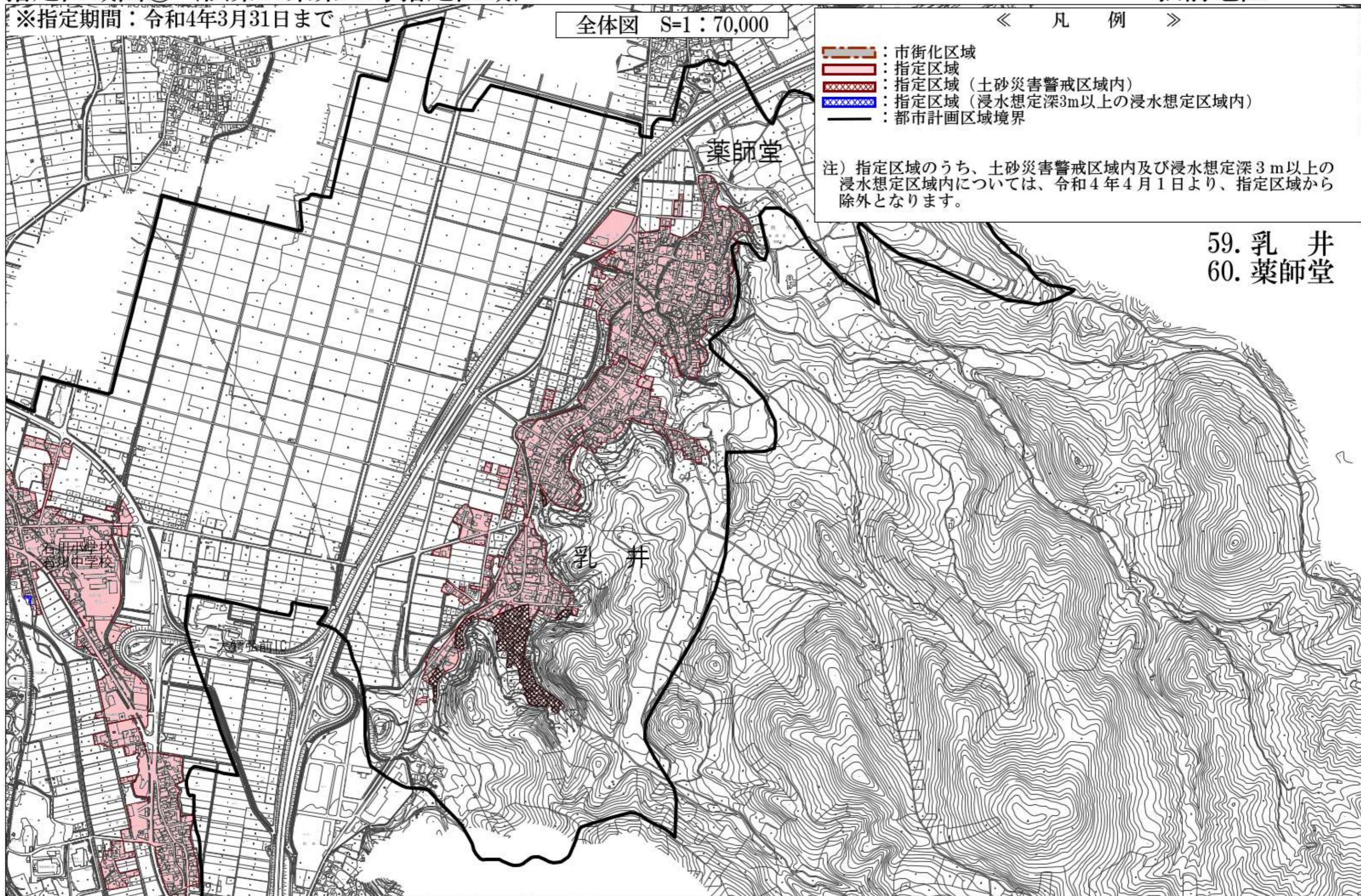
全体図 S=1:70,000

《 凡 例 》

-  : 市街化区域
-  : 指定区域
-  : 指定区域 (土砂災害警戒区域内)
-  : 指定区域 (浸水想定深3m以上の浸水想定区域内)
-  : 都市計画区域境界

注) 指定区域のうち、土砂災害警戒区域内及び浸水想定深3m以上の浸水想定区域内については、令和4年4月1日より、指定区域から除外となります。

59. 乳 井
60. 薬師堂



※指定区域図は都市計画図ではないため、各種申請や用途の確認には使用できません。
区域の詳細については場所が特定できるもの(公図等)を用意し都市計画課開発指導係までお問い合わせ下さい。