

指定区域全体図（法第34条第11号指定区域）

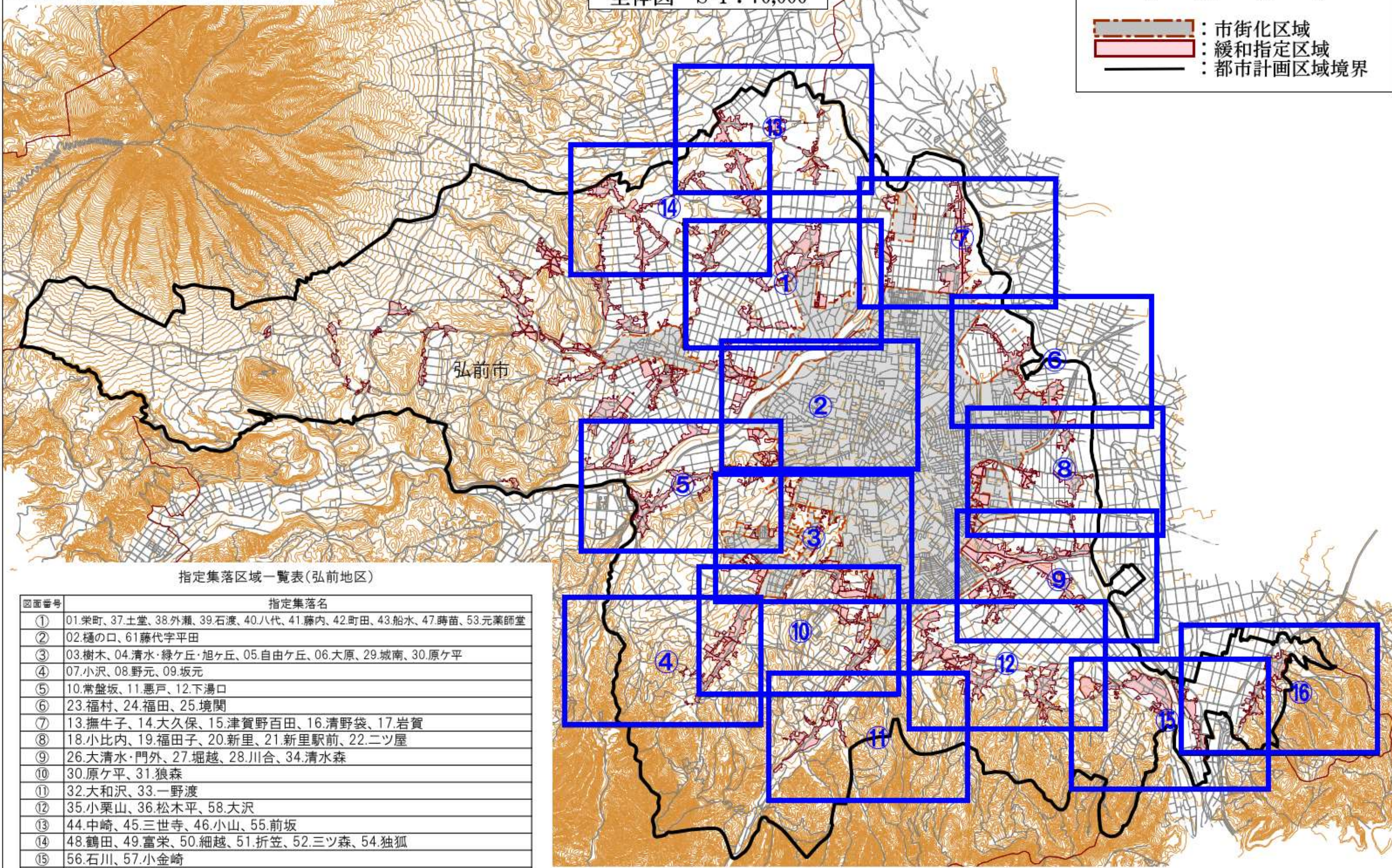
※指定期間：令和4年4月1日から

全体図 S=1：70,000

— 弘前地区 —

《 凡 例 》

-  : 市街化区域
-  : 緩和指定区域
-  : 都市計画区域境界



指定集落区域一覧表(弘前地区)

図面番号	指定集落名
①	01.栄町、37.土堂、38.外瀬、39.石渡、40.八代、41.藤内、42.町田、43.船水、47.蒔苗、53.元薬師堂
②	02.樋の口、61.藤代字平田
③	03.樹木、04.清水・緑ヶ丘・旭ヶ丘、05.自由ヶ丘、06.大原、29.城南、30.原ヶ平
④	07.小沢、08.野元、09.坂元
⑤	10.常盤坂、11.悪戸、12.下湯口
⑥	23.福村、24.福田、25.境関
⑦	13.撫牛子、14.大久保、15.津賀野百田、16.清野袋、17.岩賀
⑧	18.小比内、19.福田子、20.新里、21.新里駅前、22.二ツ屋
⑨	26.大清水・門外、27.堀越、28.川合、34.清水森
⑩	30.原ヶ平、31.狼森
⑪	32.大和沢、33.一野渡
⑫	35.小栗山、36.松木平、58.大沢
⑬	44.中崎、45.三世寺、46.小山、55.前坂
⑭	48.鶴田、49.富栄、50.細越、51.折笠、52.三ツ森、54.独狐
⑮	56.石川、57.小金崎
⑯	59.乳井、60.薬師堂

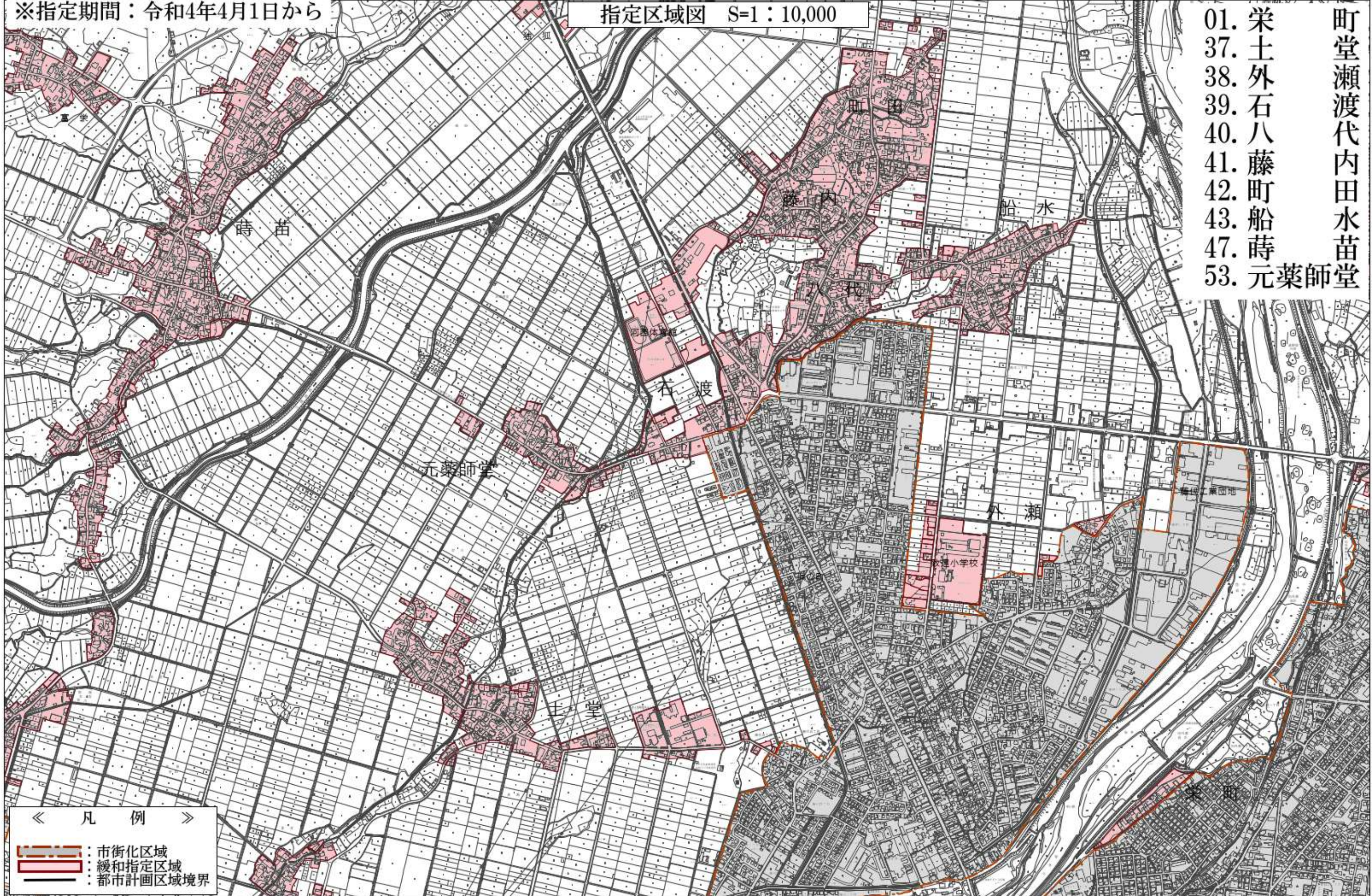
※指定区域図は都市計画図ではないため、各種申請や用途の確認には使用できません。
 区域の詳細については場所が特定できるもの（公図等）を用意し都市計画課開発指導係までお問い合わせ下さい。

指定区域図 ① (法第34条第11号指定区域)

— 弘前地区 —

※指定期間：令和4年4月1日から

指定区域図 S=1:10,000



- 01. 栄土外
 - 37. 石八藤
 - 38. 町船
 - 39. 時
 - 40. 元薬師
 - 41. 堂
 - 42. 瀬
 - 43. 渡
 - 47. 代
 - 53. 内田
- 水苗堂

※指定区域図は都市計画図ではないため、各種申請や用途の確認には使用できません。
区域の詳細については場所が特定できるもの（公図等）を用意し都市計画課開発指導係までお問い合わせ下さい。

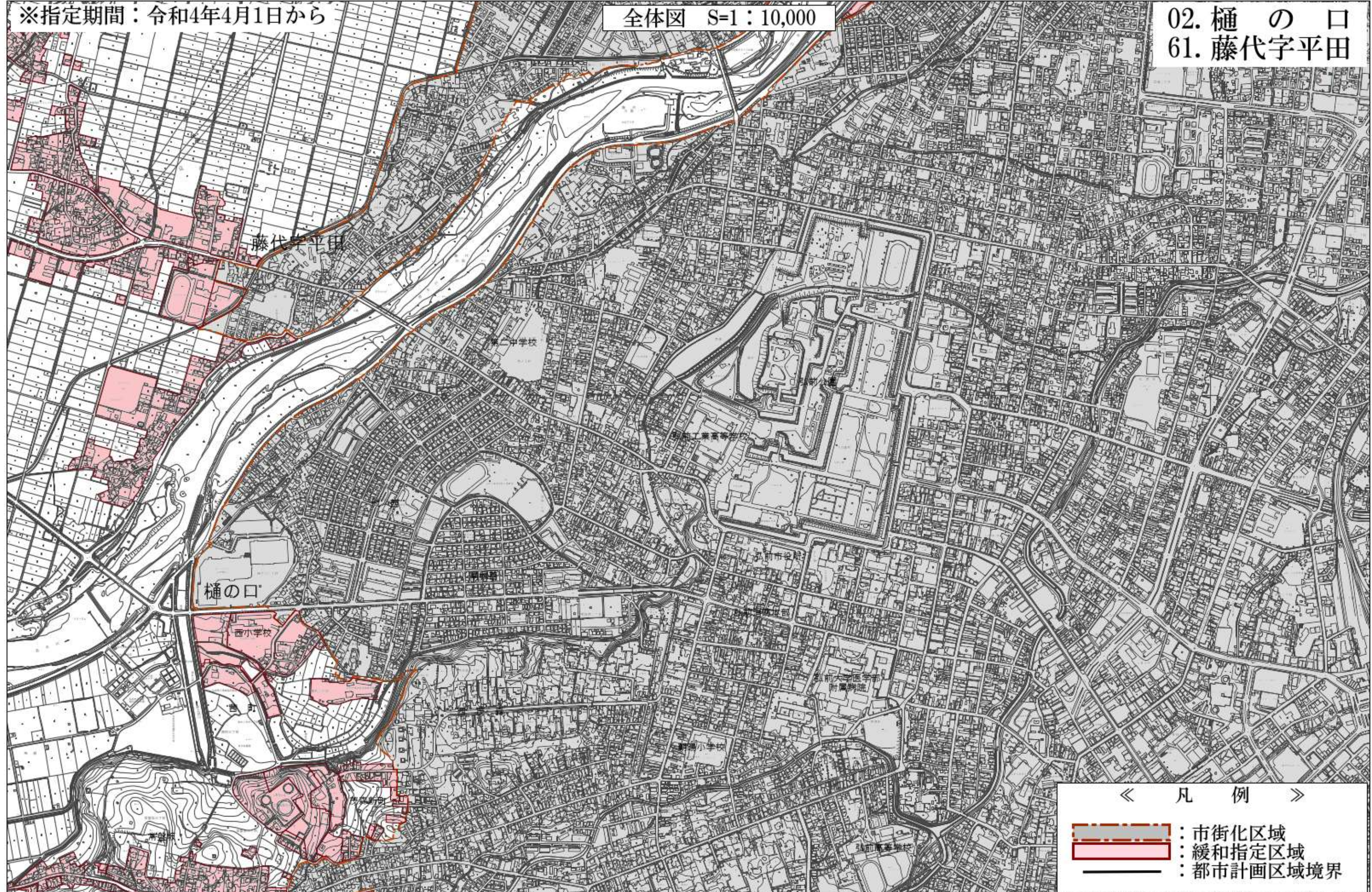
指定区域図②（法第34条第11号指定区域）

— 弘前地区 —

※指定期間：令和4年4月1日から

全体図 S=1：10,000

02. 樋の口
61. 藤代字平田



※指定区域図は都市計画図ではないため、各種申請や用途の確認には使用できません。
区域の詳細については場所が特定できるもの（公図等）を用意し都市計画課開発指導係までお問い合わせ下さい。




指定区域図③ (法第34条第11号指定区域)

— 弘前地区 —

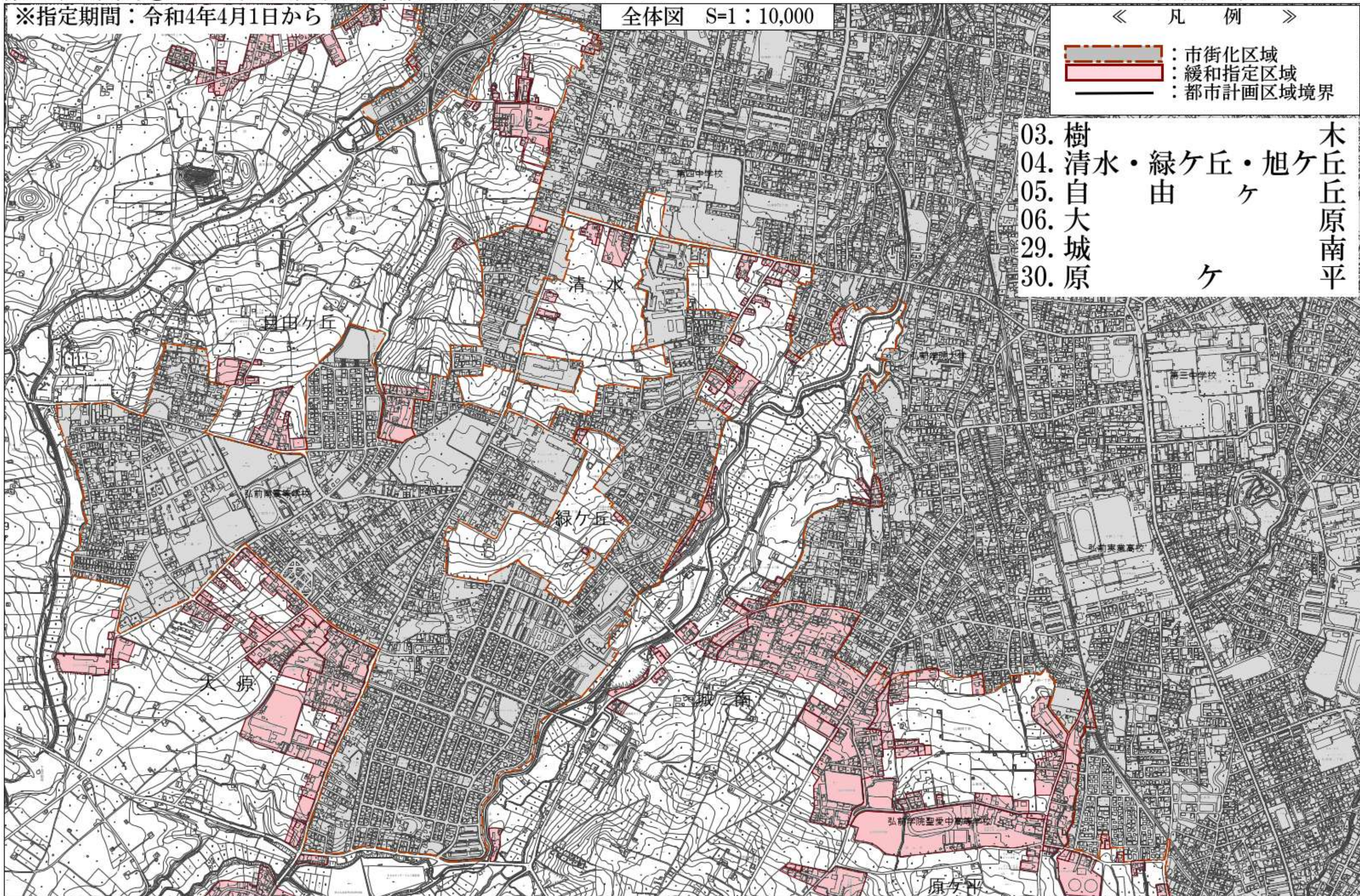
※指定期間：令和4年4月1日から

全体図 S=1:10,000

《 凡 例 》

-  : 市街化区域
-  : 緩和指定区域
-  : 都市計画区域境界

- 03. 樹
 - 04. 清水・緑ヶ丘・旭ヶ
 - 05. 自由ヶ
 - 06. 自大城
 - 29. 城原
 - 30. 原ヶ
- 木丘丘原南平



※指定区域図は都市計画図ではないため、各種申請や用途の確認には使用できません。
区域の詳細については場所が特定できるもの（公図等）を用意し都市計画課開発指導係までお問い合わせ下さい。

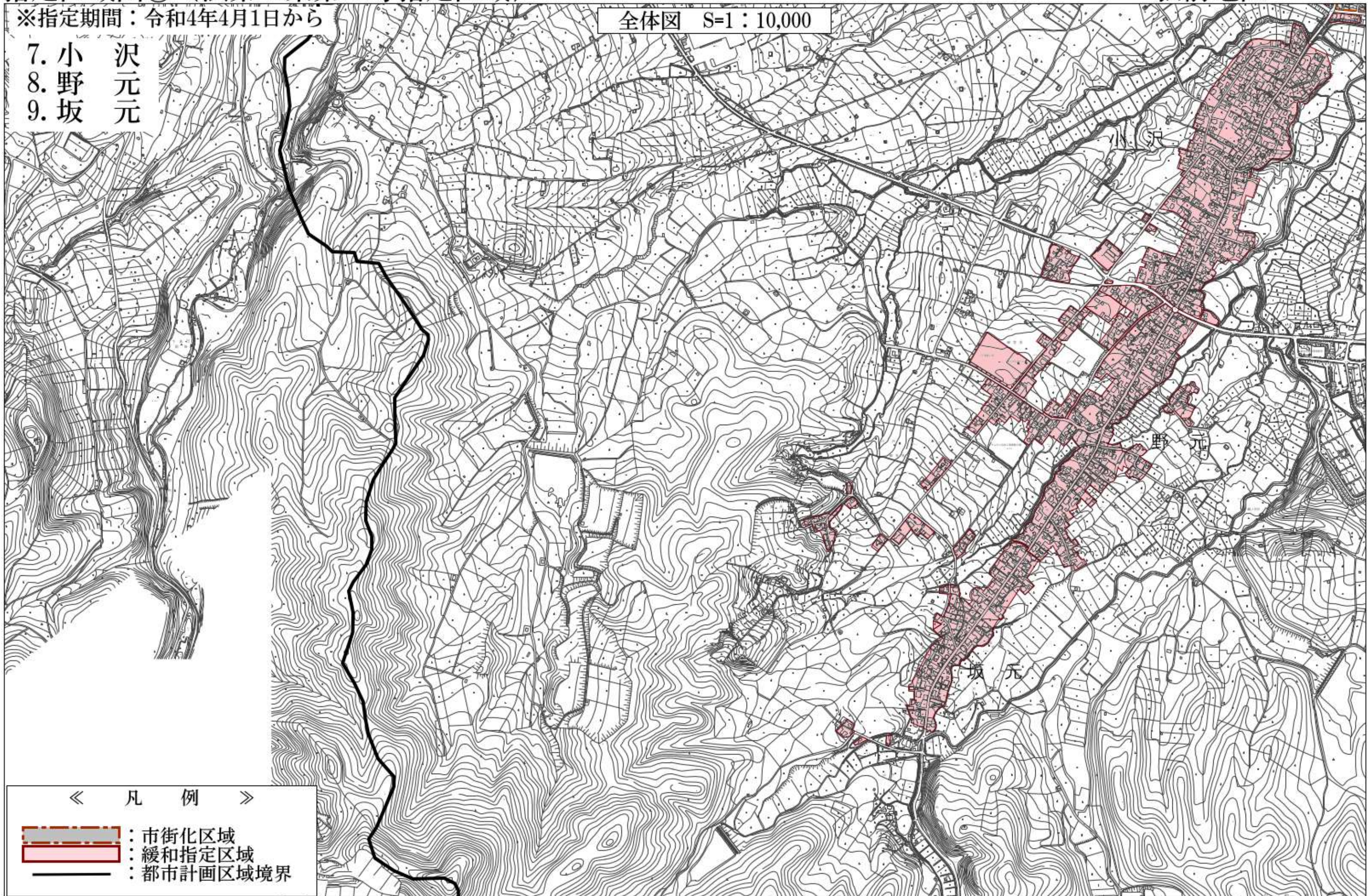
指定区域図④（法第34条第11号指定区域）

— 弘前地区 —

※指定期間：令和4年4月1日から

全体図 S=1：10,000

- 7. 小 沢
- 8. 野 元
- 9. 坂 元



※指定区域図は都市計画図ではないため、各種申請や用途の確認には使用できません。
区域の詳細については場所が特定できるもの（公図等）を用意し都市計画課開発指導係までお問い合わせ下さい。

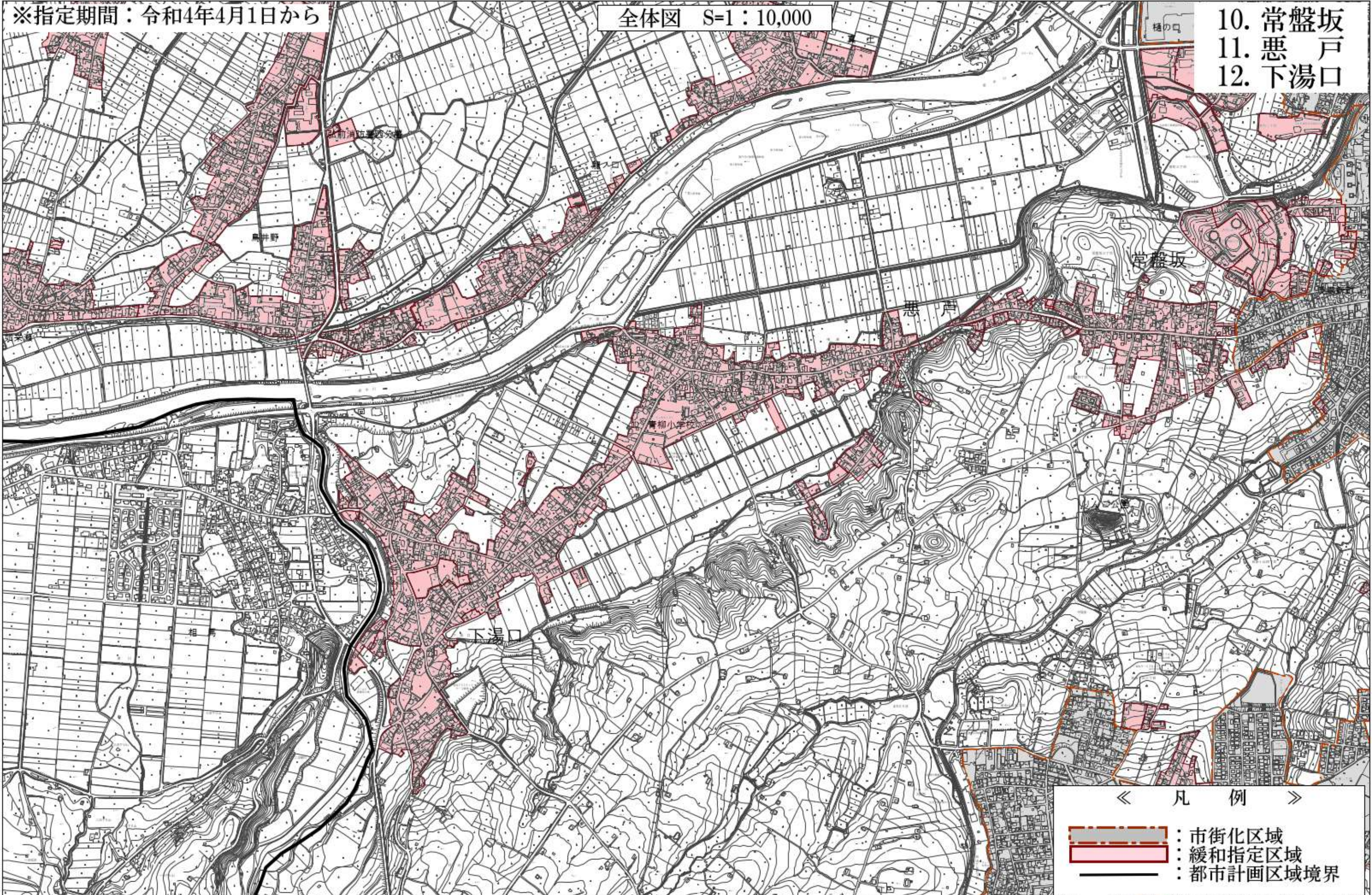
指定区域図⑤ (法第34条第11号指定区域)

— 弘前地区 —

※指定期間：令和4年4月1日から

全体図 S=1：10,000

- 10. 常盤坂
- 11. 悪戸
- 12. 下湯口



※指定区域図は都市計画図ではないため、各種申請や用途の確認には使用できません。
区域の詳細については場所が特定できるもの（公図等）を用意し都市計画課開発指導係までお問い合わせ下さい。

指定区域図⑥（法第34条第11号指定区域）

— 弘前地区 —

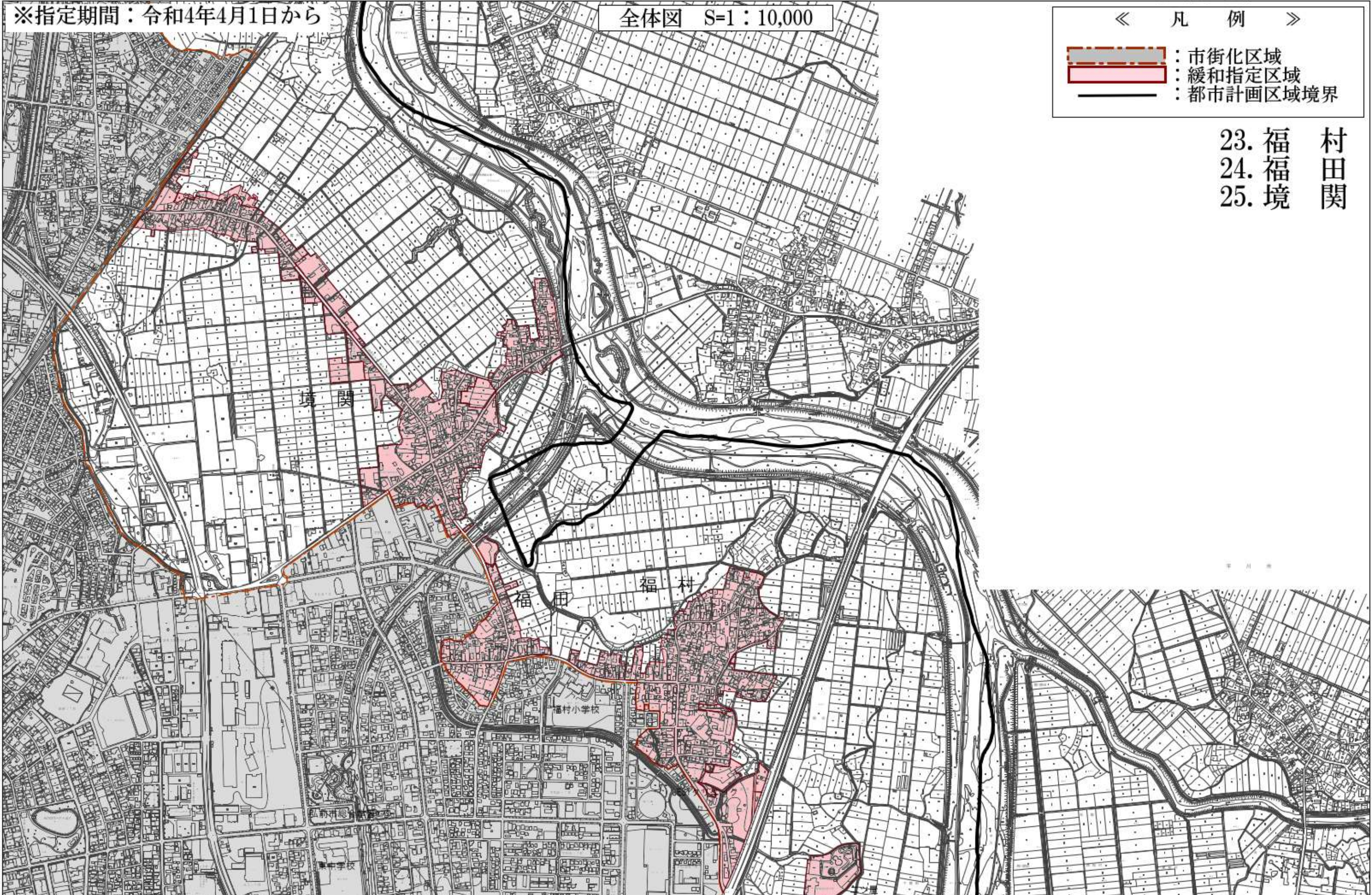
※指定期間：令和4年4月1日から

全体図 S=1：10,000

《 凡 例 》

-  : 市街化区域
-  : 緩和指定区域
-  : 都市計画区域境界

- 23. 福 村
- 24. 福 境
- 25. 境 田 関



※指定区域図は都市計画図ではないため、各種申請や用途の確認には使用できません。
区域の詳細については場所が特定できるもの（公図等）を用意し都市計画課開発指導係までお問い合わせ下さい。




指定区域図⑦ (法第34条第11号指定区域)

※指定期間：令和4年4月1日から

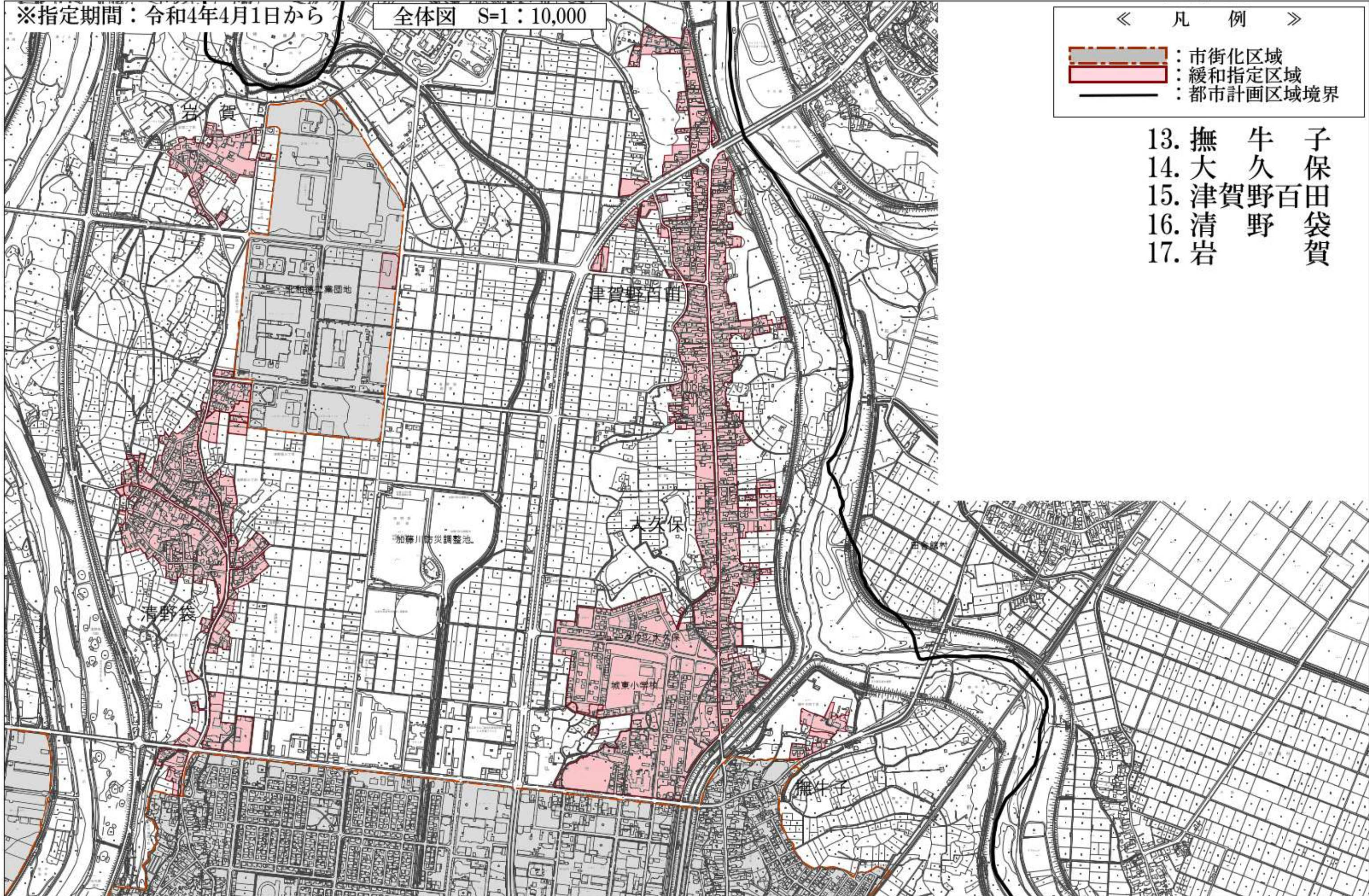
全体図 S=1:10,000

— 弘前地区 —

《 凡 例 》

-  : 市街化区域
-  : 緩和指定区域
-  : 都市計画区域境界

- 13. 撫大 牛久 子保
- 14. 大津賀 野百 田袋
- 15. 津賀 野百 田袋
- 16. 清野 野百 田袋
- 17. 岩 野百 田袋



※指定区域図は都市計画図ではないため、各種申請や用途の確認には使用できません。
 区域の詳細については場所が特定できるもの（公図等）を用意し都市計画課開発指導係までお問い合わせ下さい。




指定区域図⑧ (法第34条第11号指定区域)

— 弘前地区 —

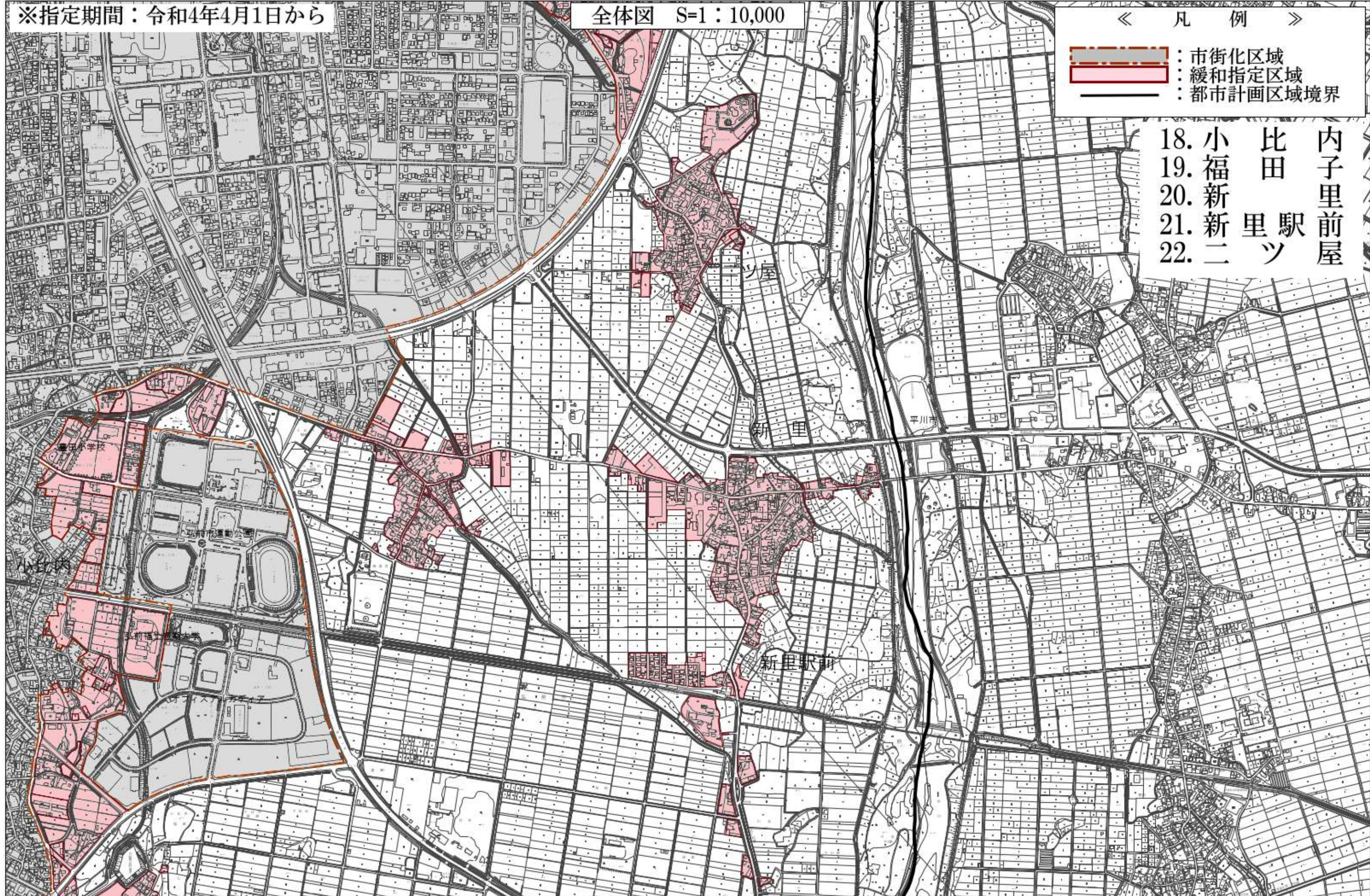
※指定期間：令和4年4月1日から

全体図 S=1:10,000

《 凡 例 》

-  : 市街化区域
-  : 緩和指定区域
-  : 都市計画区域境界

- 18. 小 比 内
- 19. 福 田 子
- 20. 新 新 里 里
- 21. 新 里 駅 前
- 22. 二 ツ 屋



※指定区域図は都市計画図ではないため、各種申請や用途の確認には使用できません。
区域の詳細については場所が特定できるもの（公図等）を用意し都市計画課開発指導係までお問い合わせ下さい。




指定区域図⑨ (法第34条第11号指定区域)

※指定期間：令和4年4月1日から

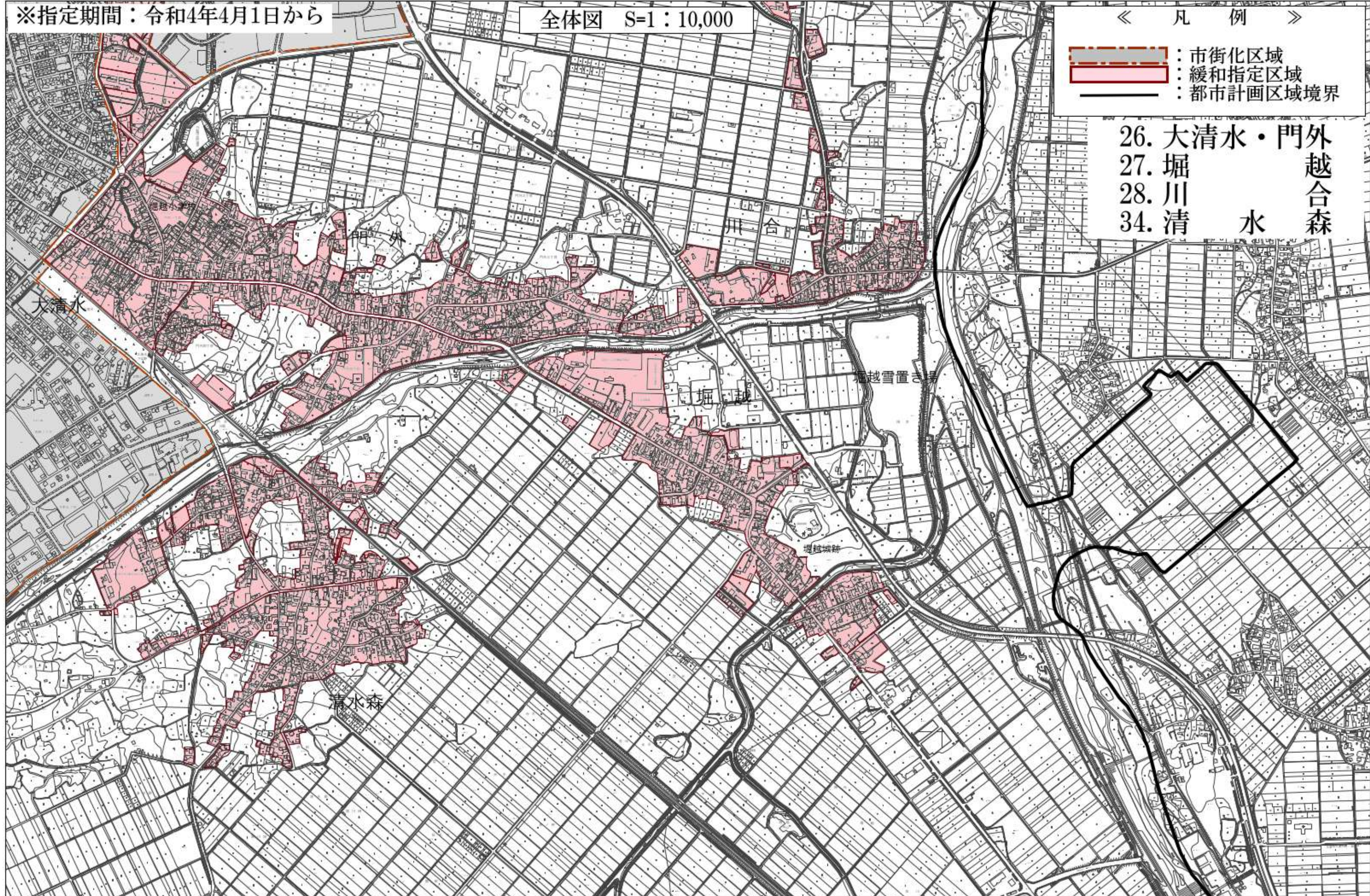
全体図 S=1:10,000

— 弘前地区 —

《 凡 例 》

-  : 市街化区域
-  : 緩和指定区域
-  : 都市計画区域境界

- 26. 大清水・門外
 - 27. 堀越
 - 28. 川合
 - 34. 清水
- 越合森



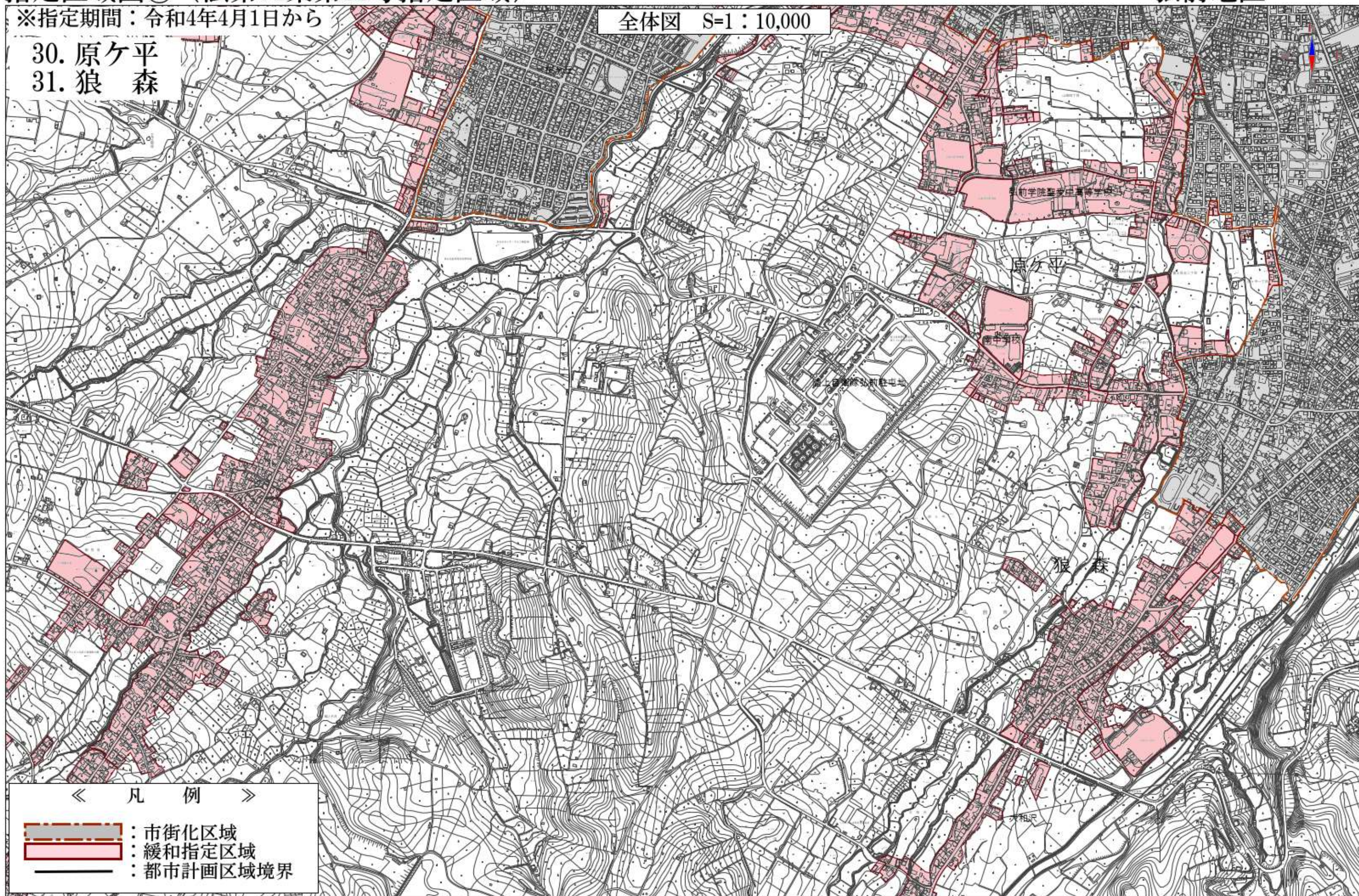
※指定区域図は都市計画図ではないため、各種申請や用途の確認には使用できません。
区域の詳細については場所が特定できるもの（公図等）を用意し都市計画課開発指導係までお問い合わせ下さい。

指定区域図⑩ (法第34条第11号指定区域)

※指定期間：令和4年4月1日から

全体図 S=1：10,000

- 30. 原ヶ平
- 31. 狼森



※指定区域図は都市計画図ではないため、各種申請や用途の確認には使用できません。
区域の詳細については場所が特定できるもの（公図等）を用意し都市計画課開発指導係までお問い合わせ下さい。

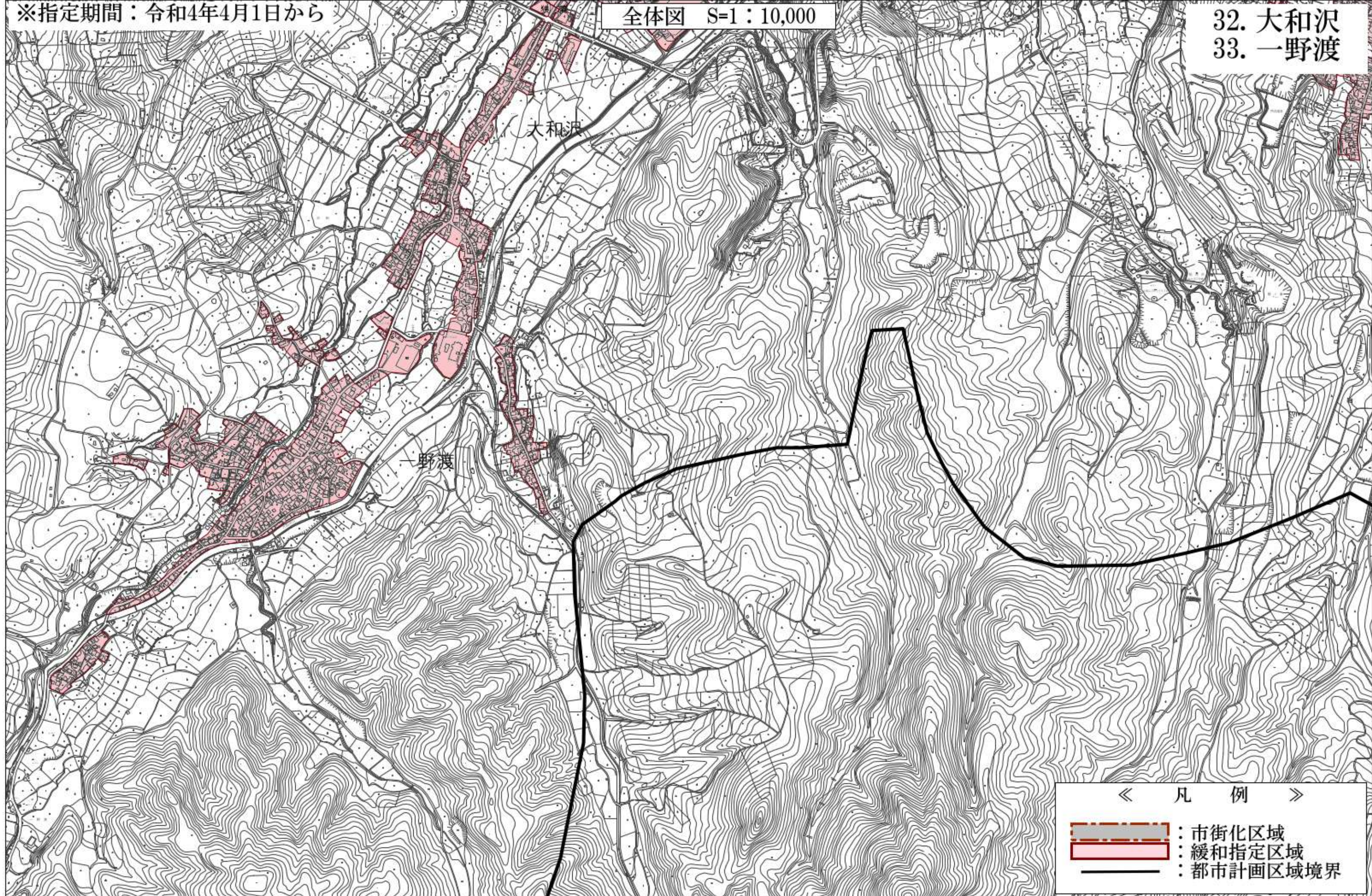
指定区域図⑪ (法第34条第11号指定区域)

— 弘前地区 —

※指定期間：令和4年4月1日から

全体図 S=1:10,000

32. 大和沢
33. 一野渡



※指定区域図は都市計画図ではないため、各種申請や用途の確認には使用できません。
区域の詳細については場所が特定できるもの（公図等）を用意し都市計画課開発指導係までお問い合わせ下さい。

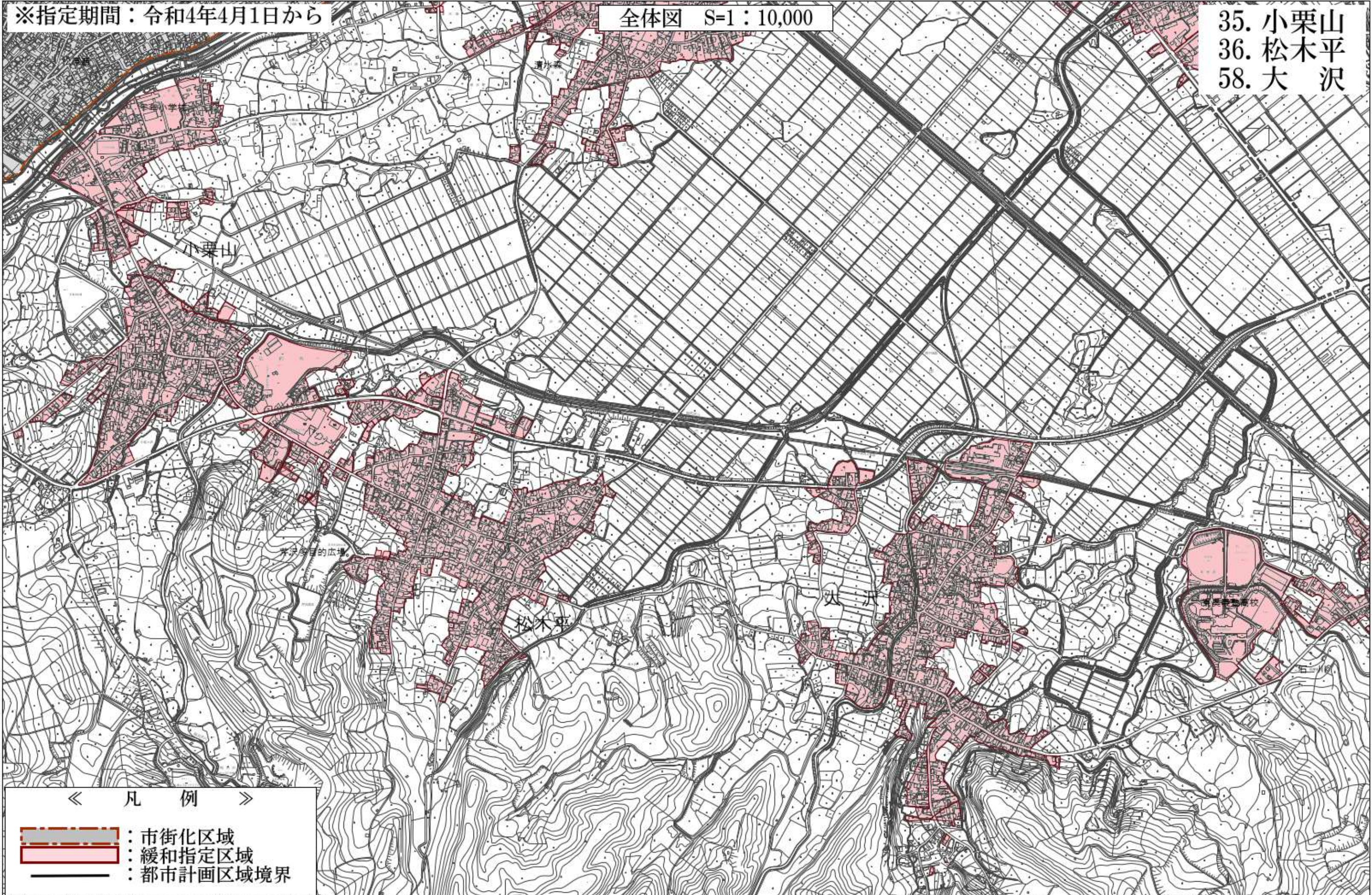
指定区域図⑫ (法第34条第11号指定区域)

— 弘前地区 —

※指定期間：令和4年4月1日から

全体図 S=1：10,000

- 35. 小栗山
- 36. 松木平
- 58. 大沢



《 凡 例 》

-  : 市街化区域
-  : 緩和指定区域
-  : 都市計画区域境界

※指定区域図は都市計画図ではないため、各種申請や用途の確認には使用できません。
区域の詳細については場所が特定できるもの（公図等）を用意し都市計画課開発指導係までお問い合わせ下さい。

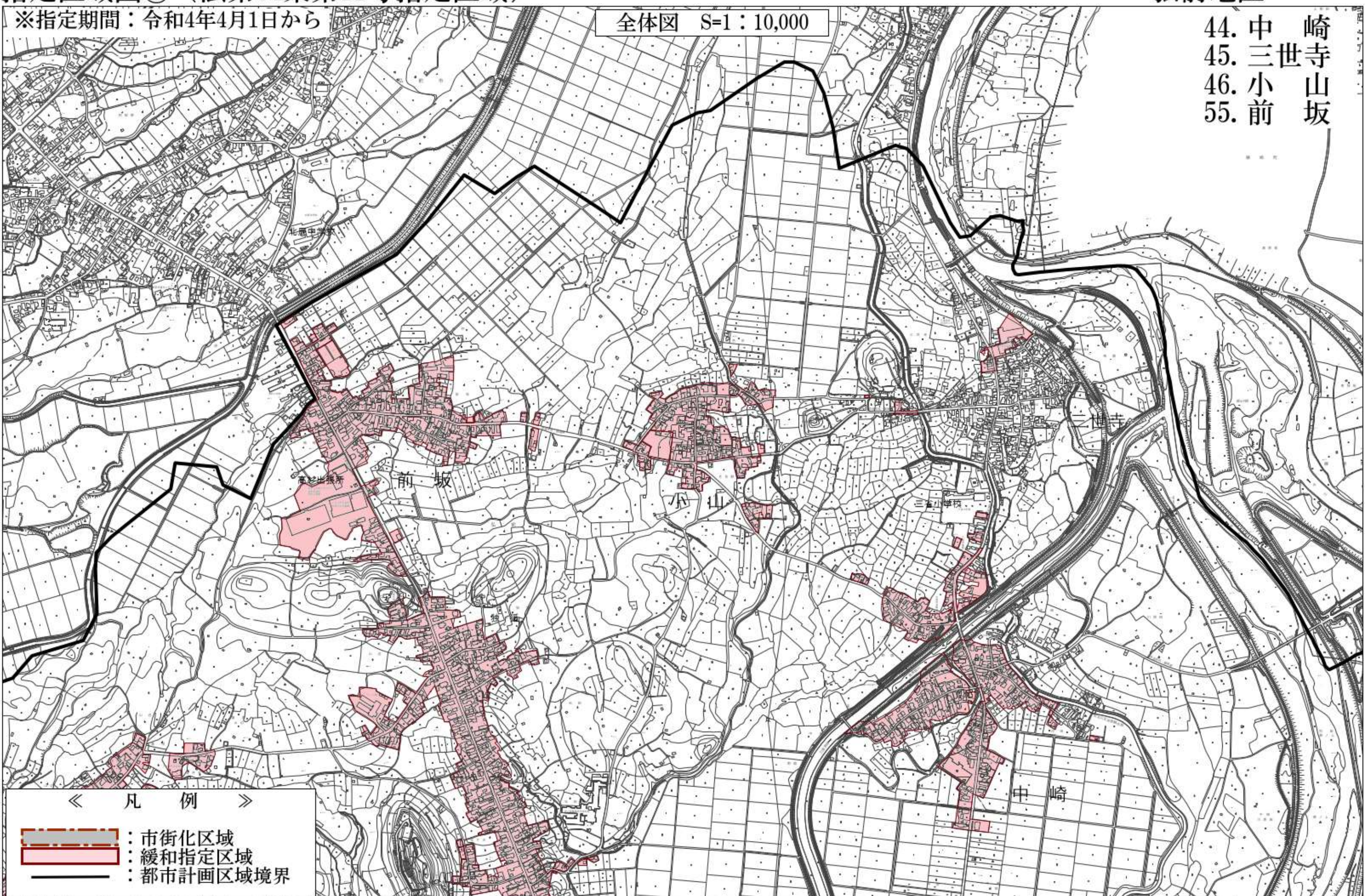
指定区域図⑬ (法第34条第11号指定区域)

— 弘前地区 —

※指定期間：令和4年4月1日から

全体図 S=1：10,000

- 44. 中 崎
- 45. 三世寺
- 46. 小前
- 55. 前 坂



《 凡 例 》

-  : 市街化区域
-  : 緩和指定区域
-  : 都市計画区域境界

※指定区域図は都市計画図ではないため、各種申請や用途の確認には使用できません。
区域の詳細については場所が特定できるもの（公図等）を用意し都市計画課開発指導係までお問い合わせ下さい。

指定区域図⑭ (法第34条第11号指定区域)

— 弘前地区 —

※指定期間：令和4年4月1日から

全体図 S=1:10,000

- 48. 鶴
- 49. 富
- 50. 細
- 51. 折
- 52. 三ツ
- 54. 独
- 田
- 栄
- 越
- 笠
- 森
- 狐



※指定区域図は都市計画図ではないため、各種申請や用途の確認には使用できません。
区域の詳細については場所が特定できるもの（公図等）を用意し都市計画課開発指導係までお問い合わせ下さい。




指定区域図⑮ (法第34条第11号指定区域)

※指定期間：令和4年4月1日から

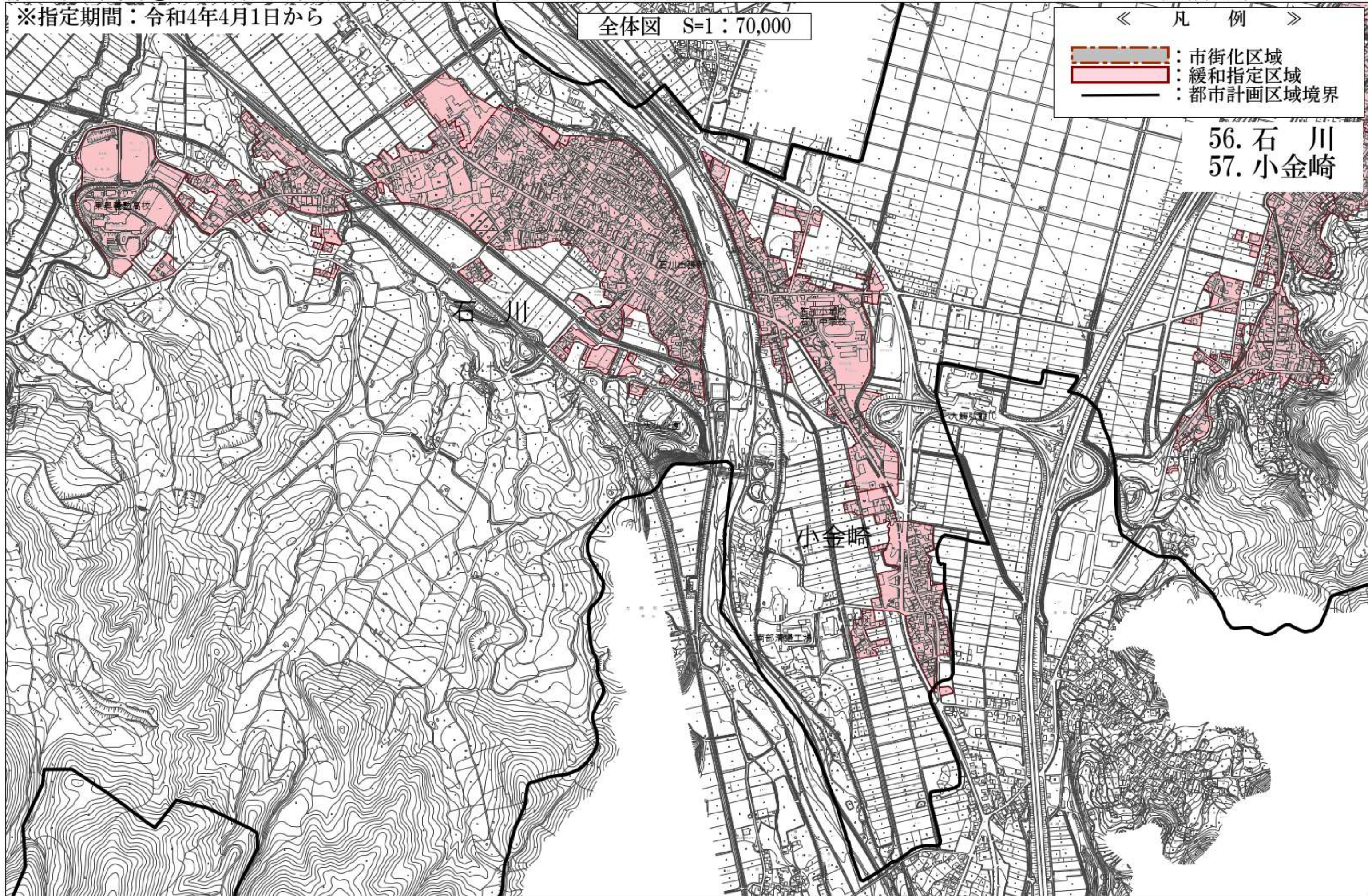
全体図 S=1:70,000

— 弘前地区 —

《 凡 例 》

-  : 市街化区域
-  : 緩和指定区域
-  : 都市計画区域境界

56. 石 川
57. 小金崎



※指定区域図は都市計画図ではないため、各種申請や用途の確認には使用できません。
区域の詳細については場所が特定できるもの（公図等）を用意し都市計画課開発指導係までお問い合わせ下さい。




指定区域図⑩ (法第34条第11号指定区域)

※指定期間：令和4年4月1日から

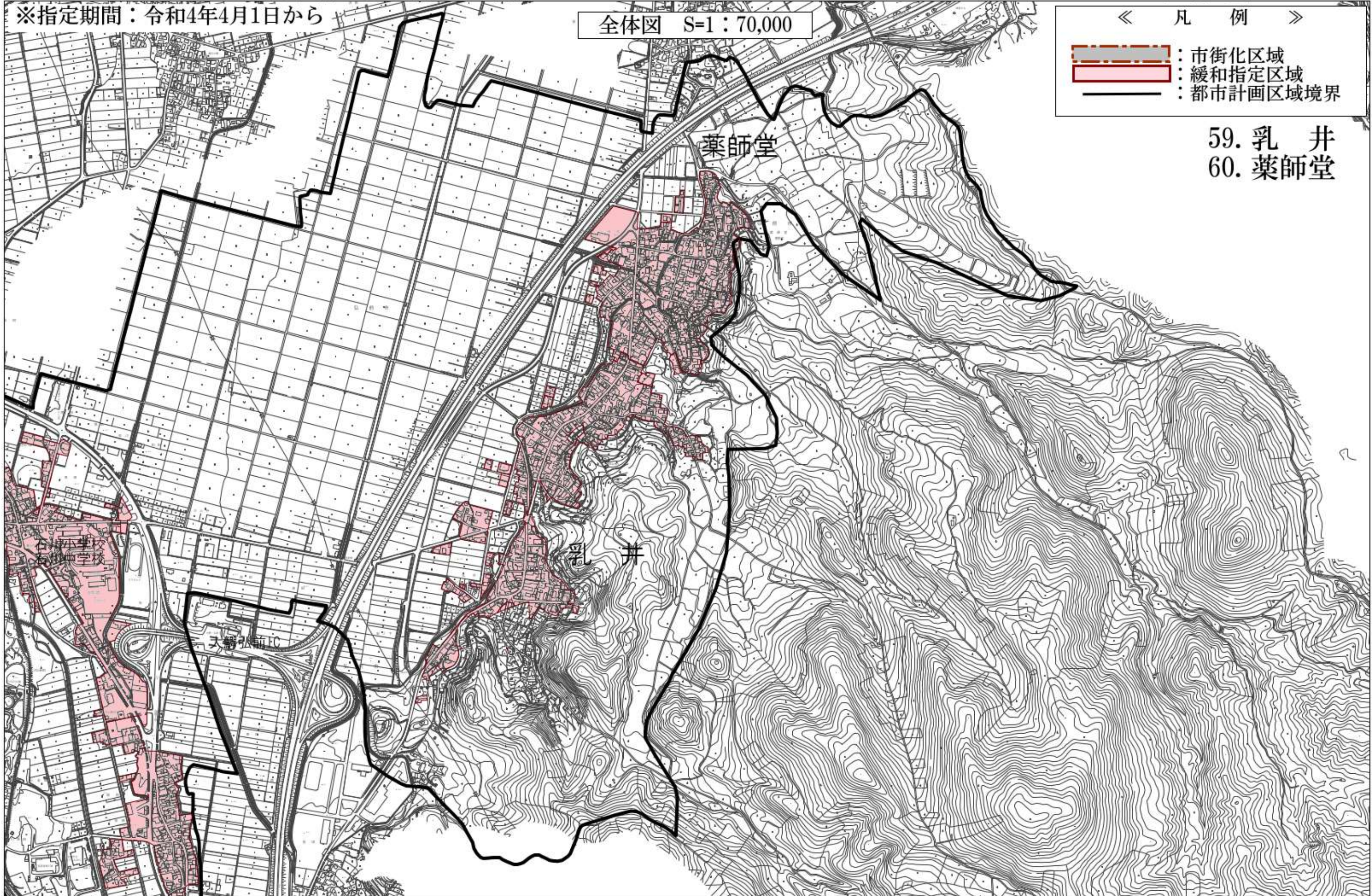
全体図 S=1:70,000

— 弘前地区 —

《 凡 例 》

-  : 市街化区域
-  : 緩和指定区域
-  : 都市計画区域境界

- 59. 乳 井
- 60. 薬師堂



※指定区域図は都市計画図ではないため、各種申請や用途の確認には使用できません。
区域の詳細については場所が特定できるもの（公図等）を用意し都市計画課開発指導係までお問い合わせ下さい。