

外部仕上表 <凡例> 弾性吹付タイル: 石綿含有を示す

【参考図】

	仕 上	備 考
屋 根	t0.4 長尺カラー鉄板A号瓦葺 下地: アスファルトルーフィング 22k+t30 木毛セメント板	
破風・棟包	t0.4 カラー鉄板加工	
柔道着・剣道具入 上部屋根	t0.4 長尺カラー鉄板葺 下地: アスファルトルーフィング 22k+t12 コンパネ	
外 壁	t0.4 ラスシート下地モルタル刷毛引 弾性吹付タイル ヘッドカット仕上	下端水切: カラーアルミ見切縁
柱 型	t0.4 ラスシート下地モルタル刷毛引 弾性吹付タイル ヘッドカット仕上	水切: t2.3 ボンデ' 鋼板加工
軒 天 井	LGS25+t6 バルブセメント 目透し リシン吹付 庇: ワイヤラス下地モルタル塗+リシン吹付	廻り縁: カラーアルミ廻り縁
根 廻 り	モルタル金ごて	床下換気孔: 900×200 9φ加工 防虫用金網付
外部階段	モルタル金ごて 段先: ノンスリップタイル	
ポ ー チ	床: クリンカータイル 段先: ノンスリップタイル 壁: t0.4 ラスシート下地モルタル塗+ニ丁掛タイル	靴洗い: 人研 1200×600 垂鉛引グレーチング 1100×250
犬 走 り	コンクリート金ごて 側溝: 現場打倒溝 W=300 ポーチ廻り: 垂鉛引きグレーチング	
建 具	アルミサッシ	
そ の 他		

内部仕上表

階	室 名	床	巾木	腰及び壁	柱 型	天 井	梁 型	天井高	備 考
1階	玄 関	クリンカータイル張	人研 H=200	木組下地 t6 耐水合板 OSCL		LGS 19 下地 t9 化粧PB		2.650	
	ホ ー ル	t18 フローリング OSCL t12 コンパネ+鋼製床組下地	ラワン OSCL H=100	木組下地 t6 耐水合板 OSCL		LGS 19 下地 t9 化粧PB		2.450	
	男子便所	モザイクタイル張		腰: t0.4 ラスシート下地モルタル塗+100角タイル H=1200 壁: t0.4 ラスシート下地モルタル塗+プaster塗		LGS 19 下地 t9 PB 目透し EP		2.550	
	女子便所	モザイクタイル張		腰: t0.4 ラスシート下地モルタル塗+100角タイル H=1200 壁: t0.4 ラスシート下地モルタル塗+プaster塗		LGS 19 下地 t9 PB 目透し EP		2.550	
	男子更衣室	t18 フローリング OSCL t12 コンパネ+鋼製床組下地	ラワン OSCL H=100	木組下地 t6 耐水合板 OSCL		LGS 19 下地 t9 PB 目透し EP		2.400	
	女子更衣室	t18 フローリング OSCL t12 コンパネ+鋼製床組下地	ラワン OSCL H=100	木組下地 t6 耐水合板 OSCL		LGS 19 下地 t9 PB 目透し EP		2.400	
	武道場(柔道)	t18 フローリング OSCL t12 コンパネ+鋼製床組下地	ラワン OSCL H=60	木組下地 t18 ラワン横羽目板張 OSCL		LGS 19 下地 t25 グラスウール化粧板(平ワッシャー押工) 塩ビジョイナー工法		4.000	
	武道場(剣道)	t18 フローリング OSCL t12 コンパネ+鋼製床組下地	ラワン OSCL H=60	木組下地 t18 ラワン横羽目板張 OSCL		LGS 19 下地 t25 グラスウール化粧板(平ワッシャー押工) 塩ビジョイナー工法		4.000	
	剣道具入	木組下地 t6 耐水合板 OSCL		木組下地 t6 耐水合板 OSCL		木組下地 t6 耐水合板 OSCL		1.540	
	柔道着入	木組下地 t6 耐水合板 OSCL		木組下地 t6 耐水合板 OSCL		木組下地 t6 耐水合板 OSCL		1.540	

家具・備品撤去・処分リスト

※ 材質凡例 W(木製) S(スチール) AL(アルミニウム製) ST(ステンレス製) 人研(人造石研ぎ出し) ※ 名称凡例 BB(黒板) WB(ホワイトボード) ■ 斜線部分は工事対象外とする

棟名	階	室名	材質	名称	巾 × 奥行 × 高さ(mm)	固定 可動別	台数	棟名	階	室名	材質	名称	巾 × 奥行 × 高さ(mm)	固定 可動別	台数	棟名	階	室名	材質	名称	巾 × 奥行 × 高さ(mm)	固定 可動別	台数	棟名	階	室名	材質	名称	巾 × 奥行 × 高さ(mm)	固定 可動別	台数								
武道場	1階	玄 関	W	下足入	2,780 × 350 × 900	固	1	武道場	1階	女子更衣室	W	柔道用タタミ	1,800 × 900 × 60	動	5																								
				飾り棚	2,780 × 380 × 1,510	固	1																																
			ホ ー ル	ST	流し台	2,830 × 500 × 700	固			2																													
					S	移動式両面BB	1,910 × 540 × 1,860			動	1																												
							パイプ梯子				動	20																											
	男子更衣室	W	柔道用タタミ	1,800 × 900 × 60	動	5																																	

教育施設研究所・三上設計設計共同体

株式会社教育施設研究所 東北事務所 一級建築士事務所 宮城県知事登録第19110180号
三上設計有限会社 一級建築士事務所 青森県知事登録第573号

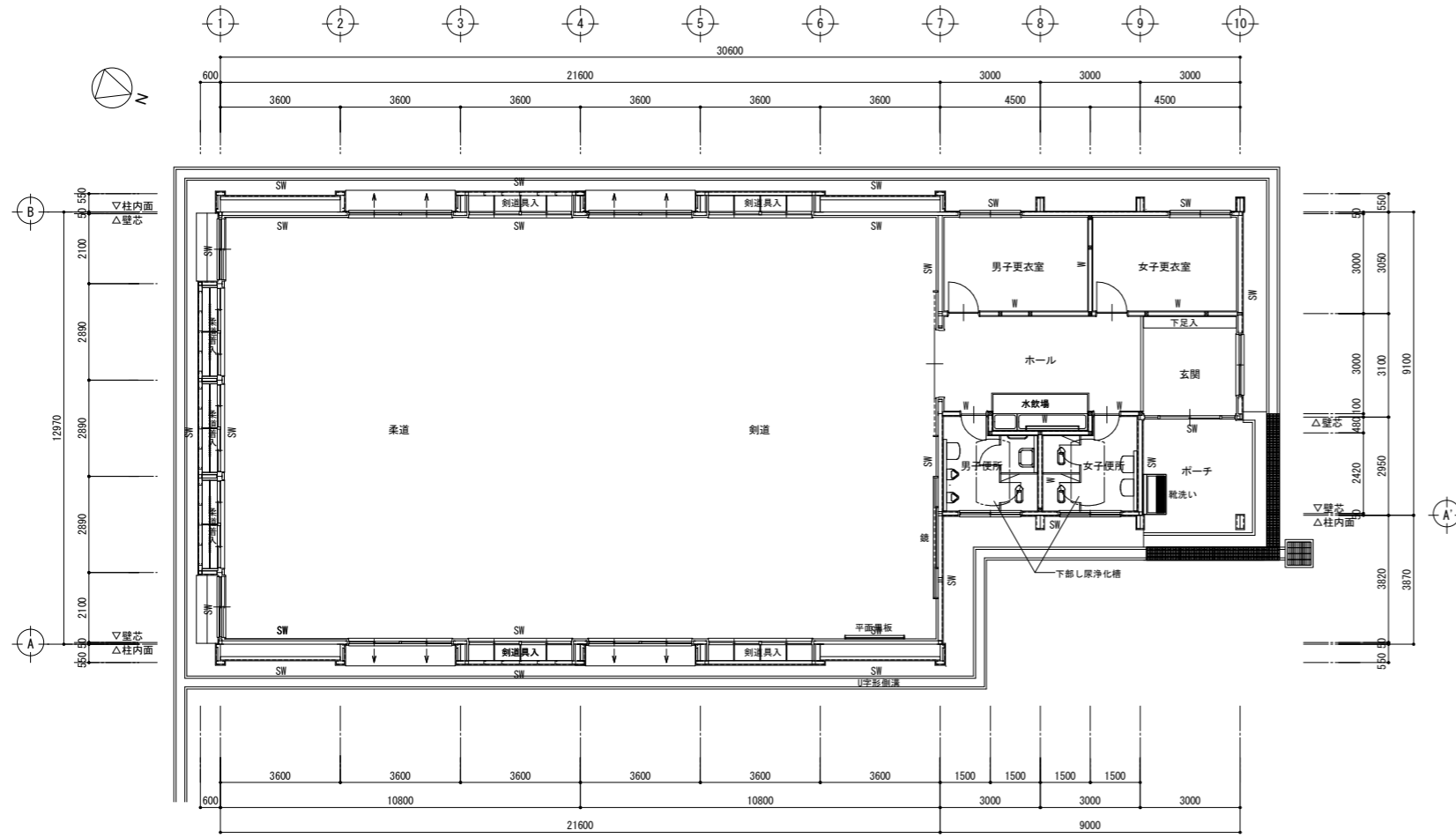
代表設計者 一級建築士第173412号 高松敏彦
設計者 一級建築士第184471号 三上 昇
設計者 一級建築士第331602号 田中裕士

担当者 一級建築士第375111号 大平晃司
担当者 一級建築士第382605号 阿部千明

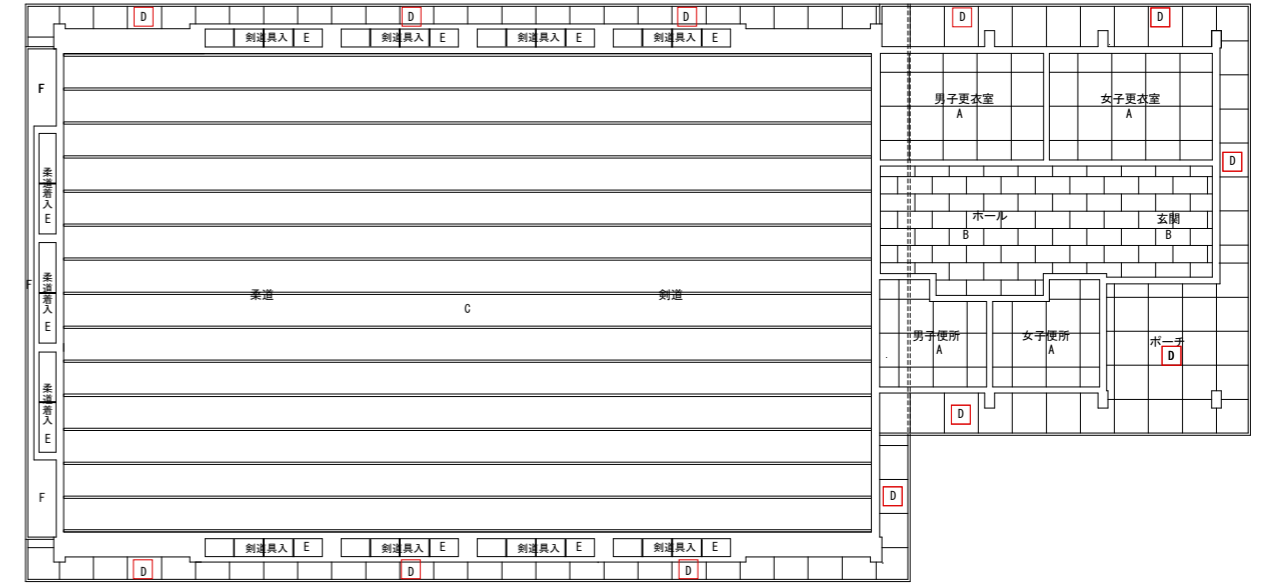
工事名 令和6年度 旧石川小・中学校先行解体工事

図面名 中学校 武道場棟 外部・内部仕上表 家具備品リスト

縮尺 A1
A3
図面番号 CA - 80
日付 22・05・



武道場1階平面図 S=1:100

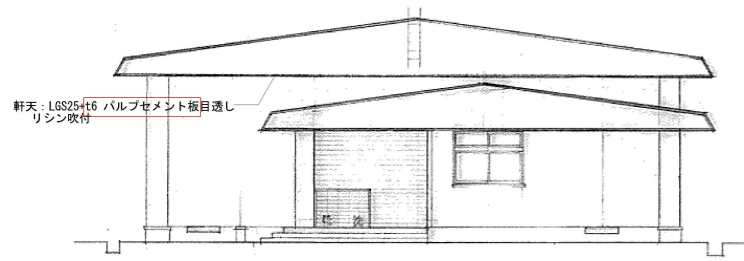


武道場天井伏図 S=1:100

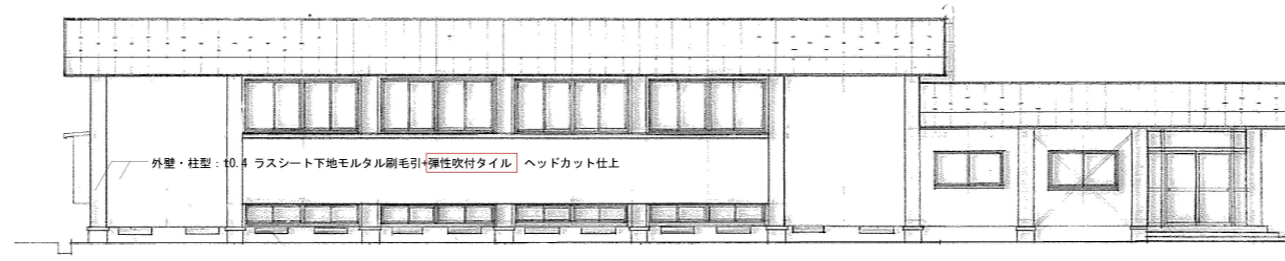
凡例	
	鉄筋コンクリート造
	鉄骨造
	SW(鉄骨軽量形鋼網線下地)
	CB(コンクリートブロック造, 厚さは図示)
	ALC板(厚さは図示)
	W(木造柱:105×105) 木組下地
	LGS(軽量鉄骨壁下地, 厚さは図示)

天井仕上リスト		
符号	下地	仕上
A	LGS19	t9 PB 目透し張 EP
B	LGS19	t9 化粧PB
C	LGS19	t25 グラスウール化粧板(平ワッシャー押工) 塩ビジョイナー工法
D	LGS25	t6 バルブセメント板目透し リシン吹付
E	木製野縁	t5.5 耐水合板 OSCL
F	軽量鉄骨野縁	ワイヤラス下地モルタル塗+リシン吹付

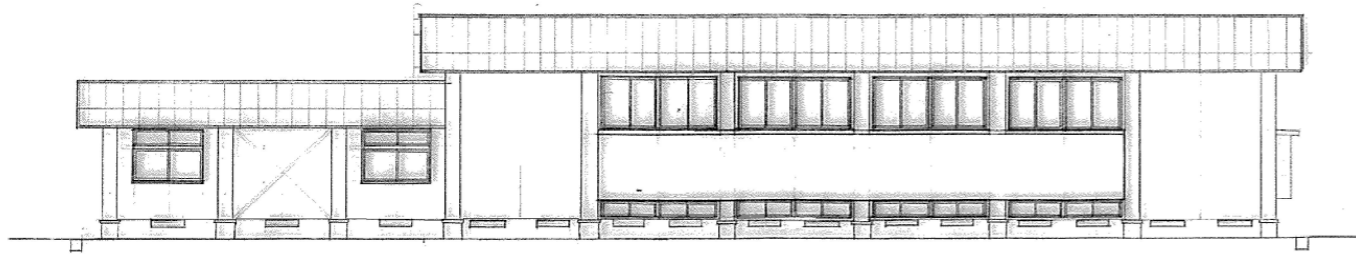
< 凡例 >
 石綿含有を示す



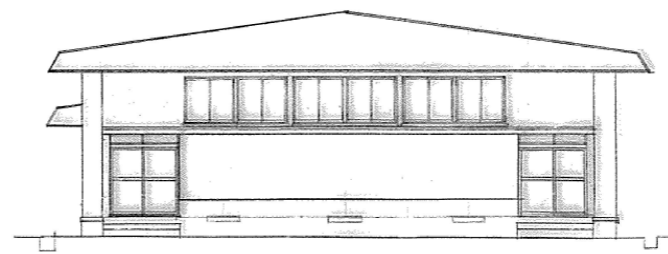
北側立面図 S=1:100



東側立面図 S=1:100



西側立面図 S=1:100



南側立面図 S=1:100

< 凡例 >
石綿含有を示す

教育施設研究所・三上設計設計共同体

株式会社教育施設研究所 東北事務所 一級建築士事務所 宮城県知事登録第19110180号
三上設計有限公司 一級建築士事務所 青森県知事登録第573号

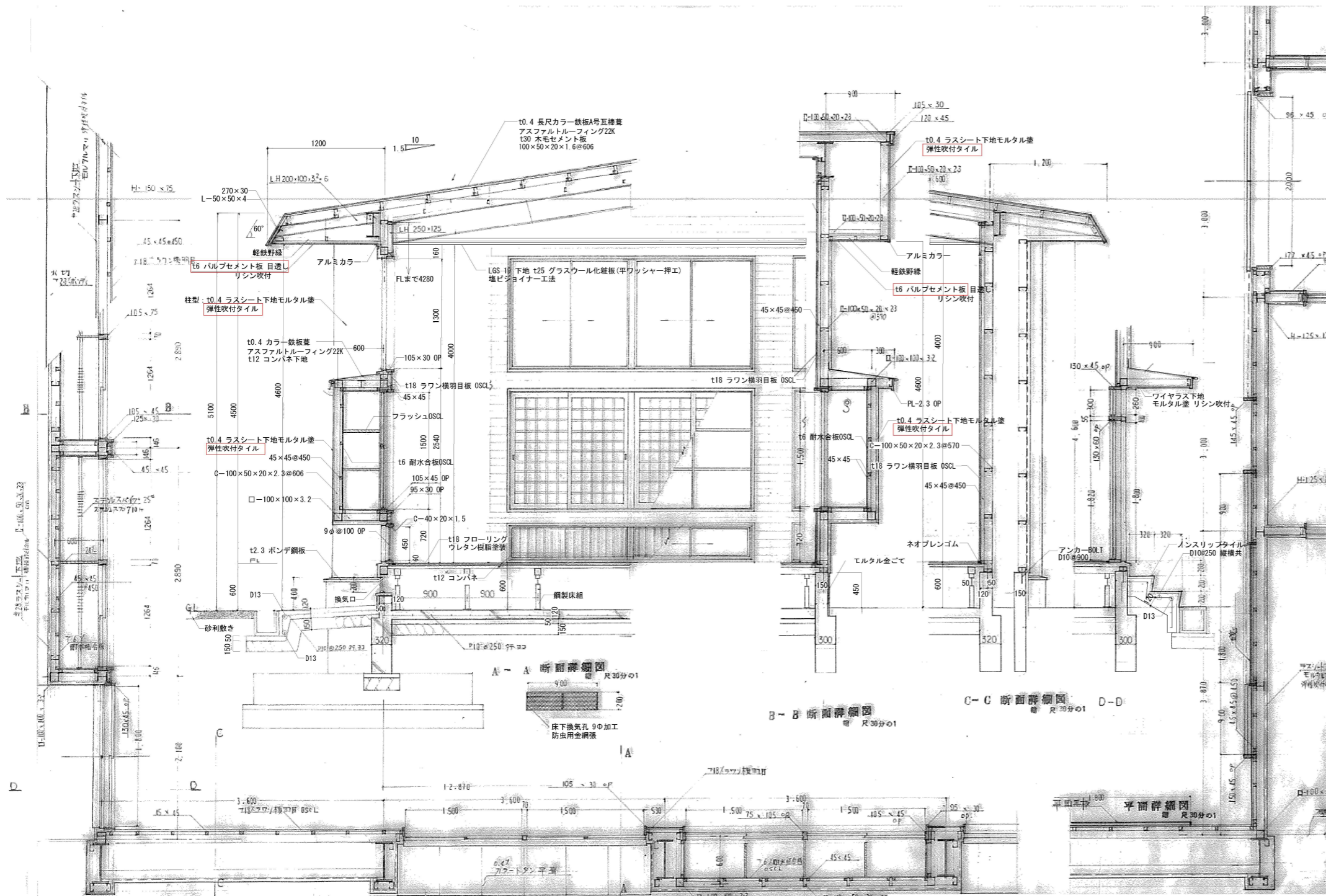
代表設計者 一級建築士第173412号 高松敏彦
設計者 一級建築士第184471号 三上 昇
設計者 一級建築士第331602号 田中裕士

担当者 一級建築士第375111号 大平晃司
担当者 一級建築士第382605号 阿部千明

工事名 令和6年度 旧石川小・中学校先行解体工事

図面名 中学校 武道場棟 立面図

縮尺 A1 1:100
A3 1:200
図面番号 CA - 82
日付 22・05・



矩計図 S=1:30

< 凡例 >

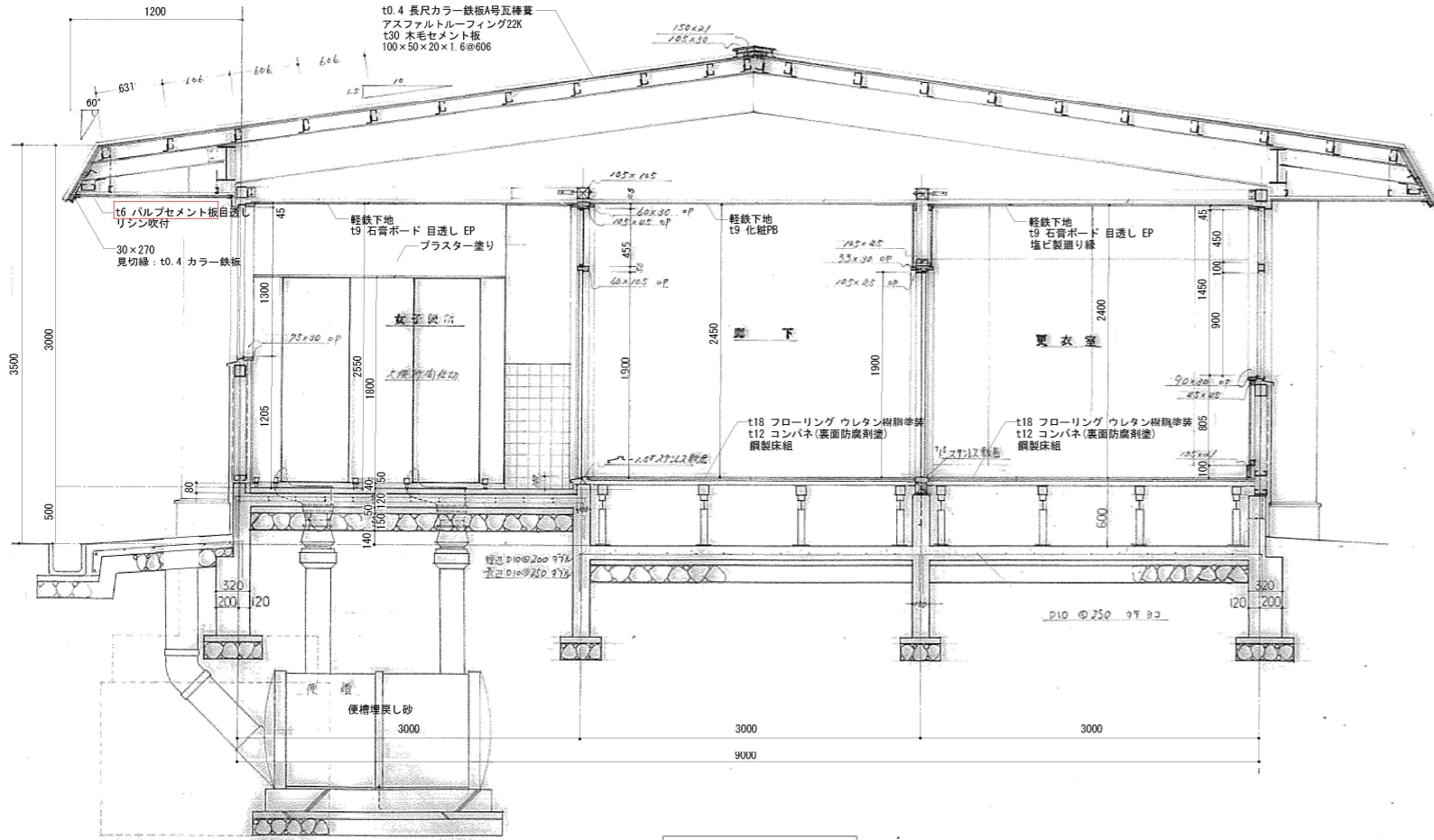
石線含有を示す

教育施設研究所・三上設計設計共同体
 株式会社教育施設研究所 東北事務所 一級建築士事務所 宮城県知事登録第19110180号
 三上設計有限公司 一級建築士事務所 青森県知事登録第573号

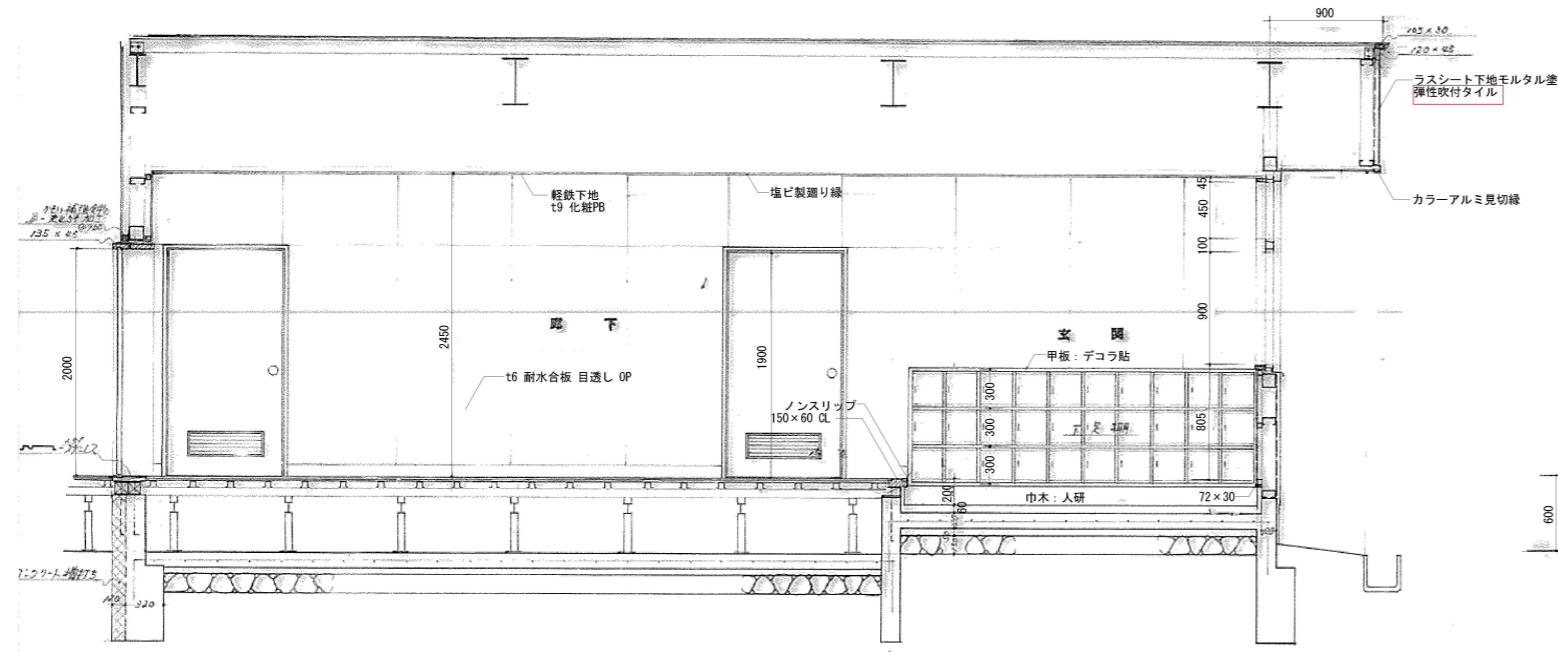
代表設計者	一級建築士第173412号 高松敏彦	担当者	一級建築士第375111号 大平晃司
設計者	一級建築士第184471号 三上 昇	担当者	一級建築士第382805号 阿部千明
設計者	一級建築士第331602号 田中裕士		

工事名 令和6年度 旧石川小・中学校先行解体工事
 図面名 中学校 武道場棟 矩計図

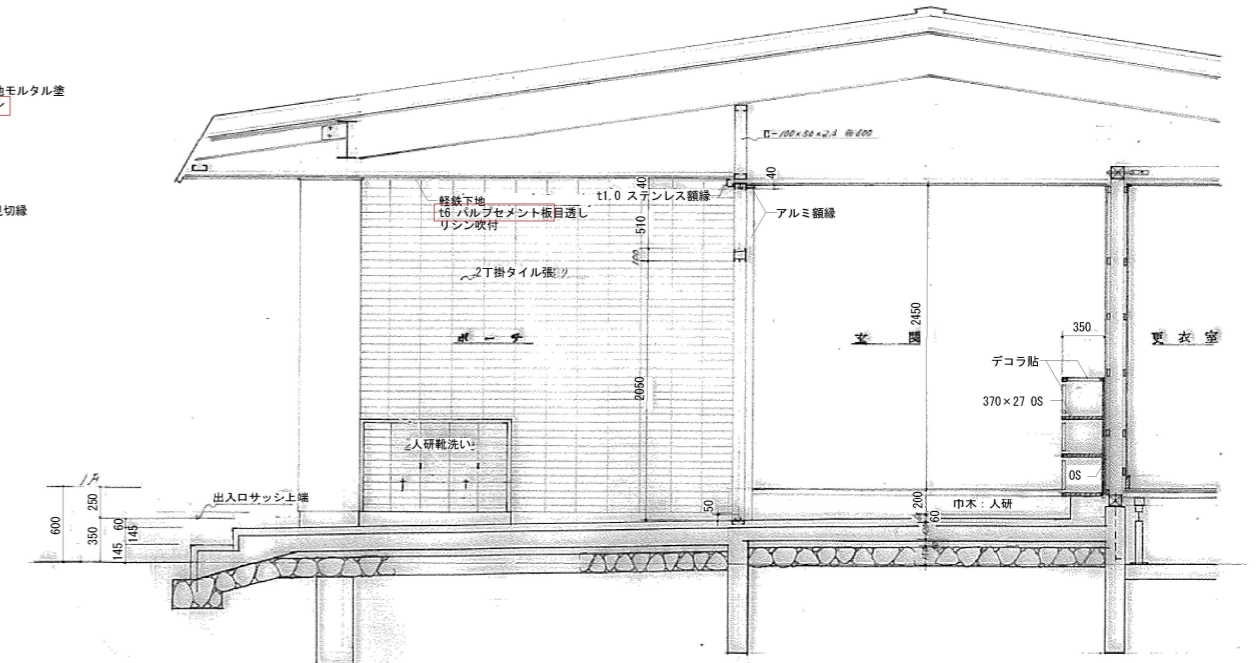
縮尺	図面番号
A1 1:30	CA - 83
A3 1:60	日付
	22・05



断面詳細図 S=1:30



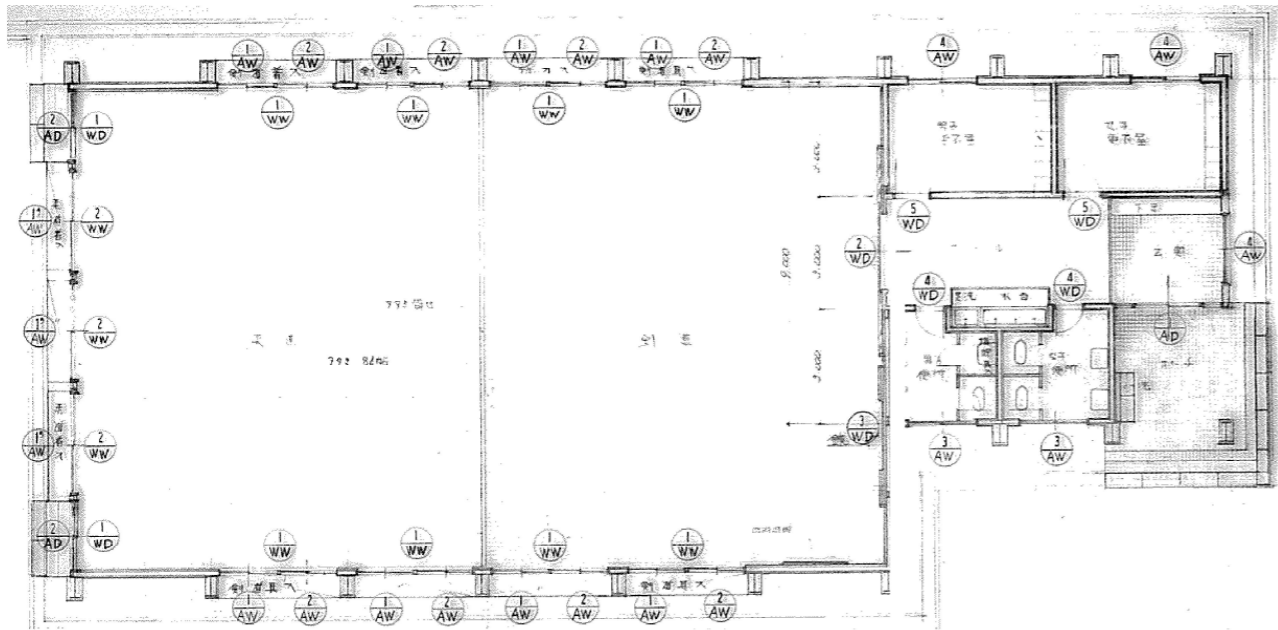
断面詳細図 S=1:30



断面詳細図 S=1:30

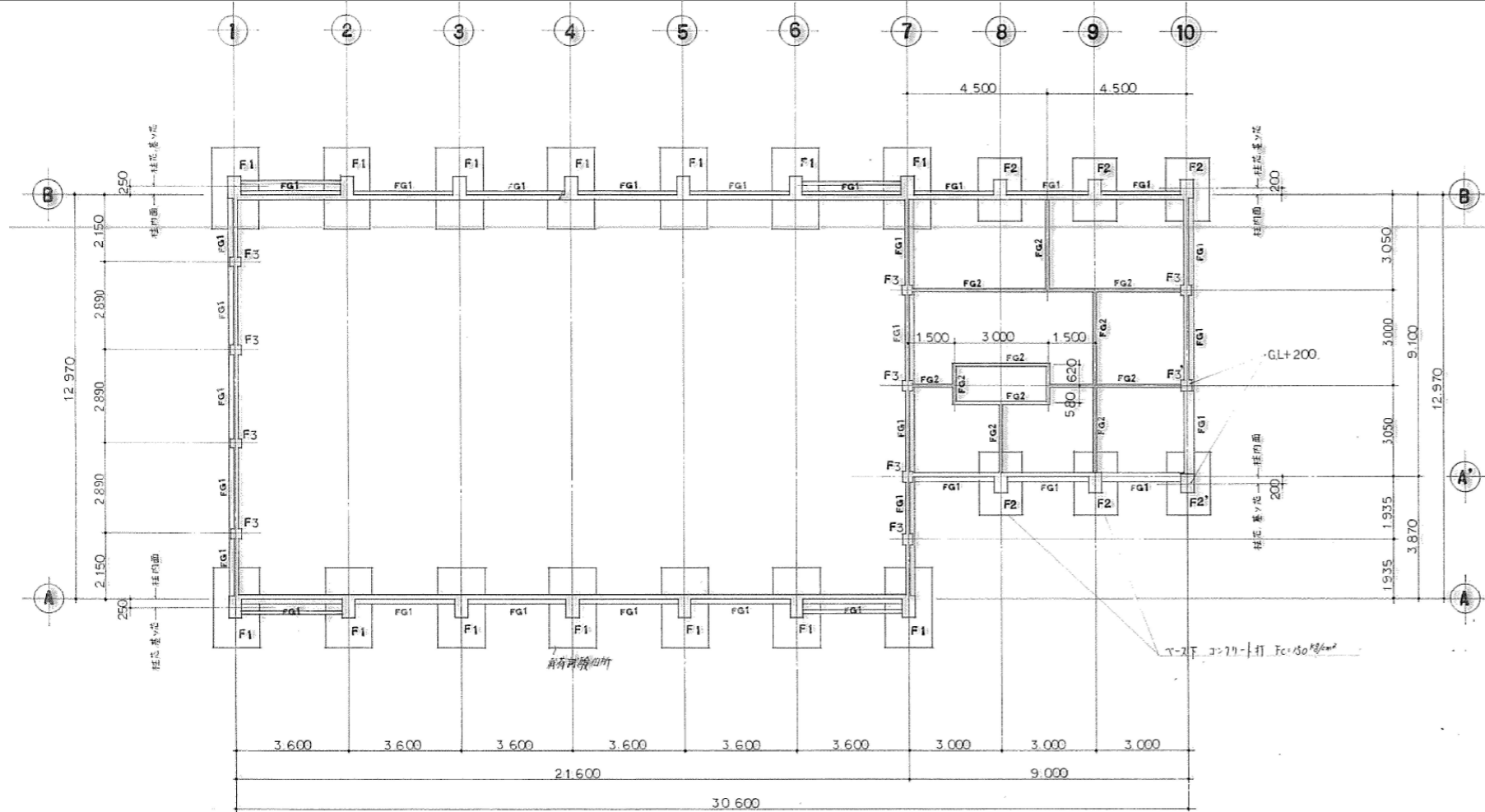
< 凡例 >
石綿含有を示す

教育施設研究所・三上設計設計共同体 株式会社教育施設研究所 東北事務所 一級建築士事務所 宮城県知事登録第19110180号 三上設計有限会社 一級建築士事務所 青森県知事登録第573号	代表設計者 一級建築士第173412号 高松敏彦	担当者 一級建築士第375111号 大平晃司	工事名 令和6年度 旧石川小・中学校先行解体工事 図面名 中学校 武道場棟 断面詳細図	縮尺 A1 1:30 A3 1:60	図面番号 CA - 84 日付 22・05
	設計者 一級建築士第184471号 三上 昇	担当者 一級建築士第382605号 阿部千明			
	設計者 一級建築士第331602号 田中裕士				



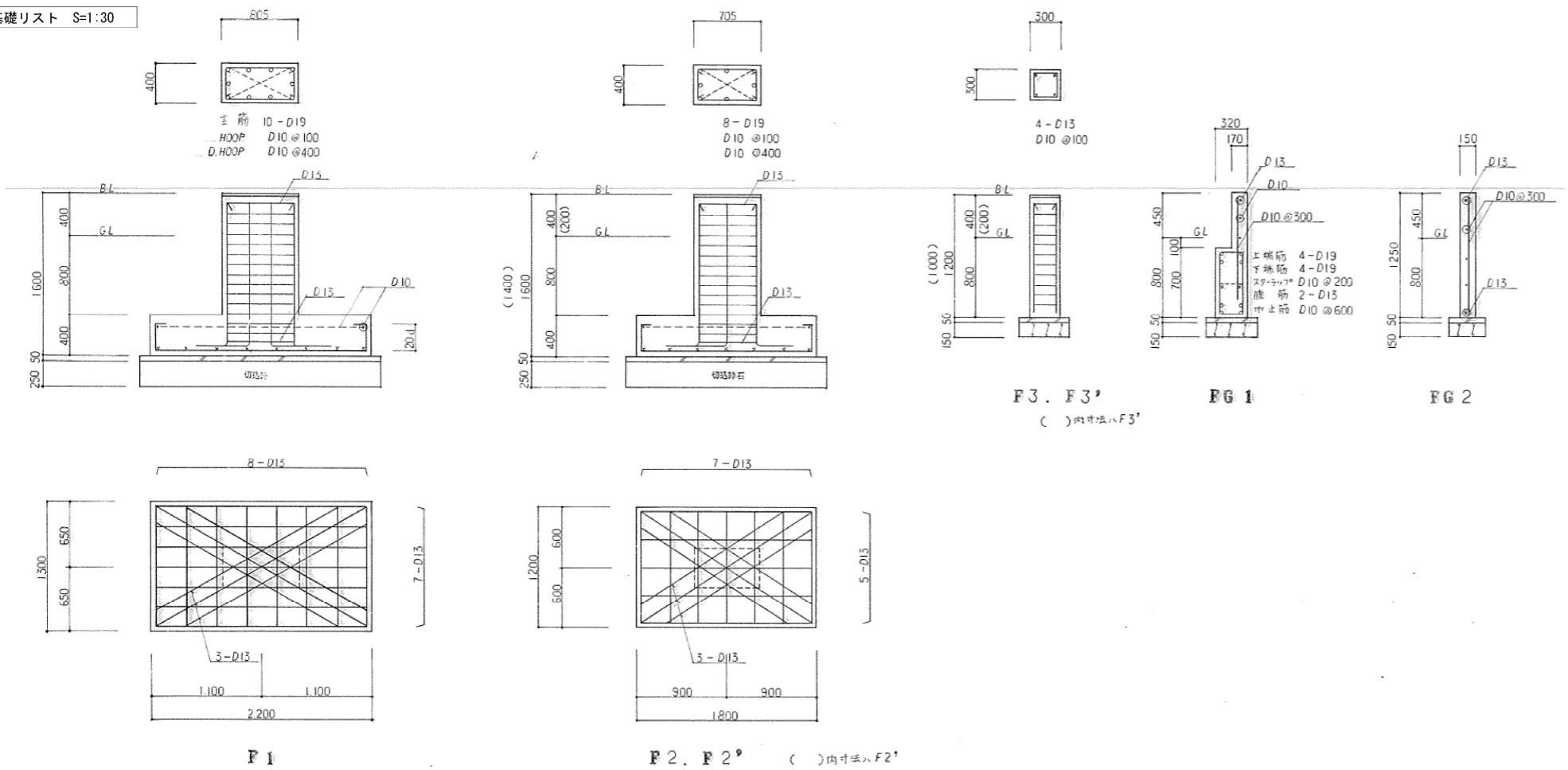
番号	AD-1	AD-2	AW-1 AW-1'	AW-2	AW-3	AW-4	番号
名称	玄関	採光窓	採光窓	採光窓	男子トイレ 女子トイレ	男子トイレ 女子トイレ	
図面							
数量	2	2	8	8	2	3	
仕様	2,660 x 2,724 x 100 1. 鉄引違い 2. プラスチック 樹脂サッシ 金物一式	2,160 x 1,800 x 70 1. 鉄引違い 2. プラスチック 樹脂サッシ 金物一式	1,300 x 3,070 x 70 1. 鉄引違い 2. プラスチック 樹脂サッシ 金物一式	450 x 3,070 x 70 1. 鉄引違い 2. プラスチック 樹脂サッシ 金物一式	1,300 x 1,800 x 70 1. 鉄引違い 2. プラスチック 樹脂サッシ 金物一式	1,450 x 1,800 x 70 1. 鉄引違い 2. プラスチック 樹脂サッシ 金物一式	数量 仕様 仕様 仕様 仕様 仕様

番号	WD-1	WD-2	WD-3	WD-4	WD-5	WH-1	WH-2	番号
名称	採光窓	採光窓	採光窓	男子トイレ 女子トイレ	男子トイレ 女子トイレ	採光窓	採光窓	
図面								
数量	2	2	1	2	2	8	3	
仕様	2,175 x 1,800 x 36 1. 鉄引違い 2. 樹脂サッシ 金物一式	2,000 x 2,260 x 40 1. 樹脂サッシ 2. 樹脂サッシ 3. 樹脂サッシ 金物一式	1,800 x 1,800 x 36 1. 樹脂サッシ 2. 樹脂サッシ 金物一式	2,405 x 750 x 36 1. 樹脂サッシ 2. 樹脂サッシ 3. 樹脂サッシ 金物一式	1,800 x 800 x 36 1. 樹脂サッシ 2. 樹脂サッシ 金物一式	1,500 x 3,070 x 36 1. 鉄引違い 2. プラスチック 樹脂サッシ 金物一式	1,264 x 1,264 x 36 1. 樹脂サッシ 2. 樹脂サッシ 金物一式	数量 仕様 仕様 仕様 仕様 仕様



基礎伏図 S=1:100

基礎リスト S=1:30

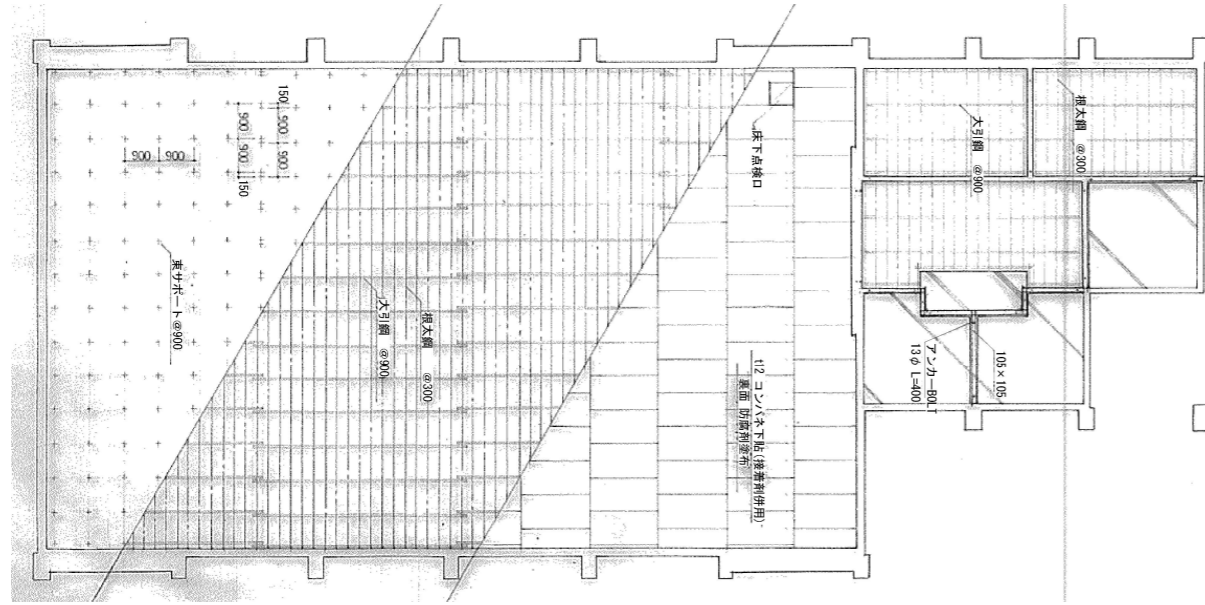


教育施設研究所・三上設計設計共同体
 株式会社教育施設研究所 東北事務所 一級建築士事務所 宮城県知事登録第19110180号
 三上設計有限会社 一級建築士事務所 青森県知事登録第573号

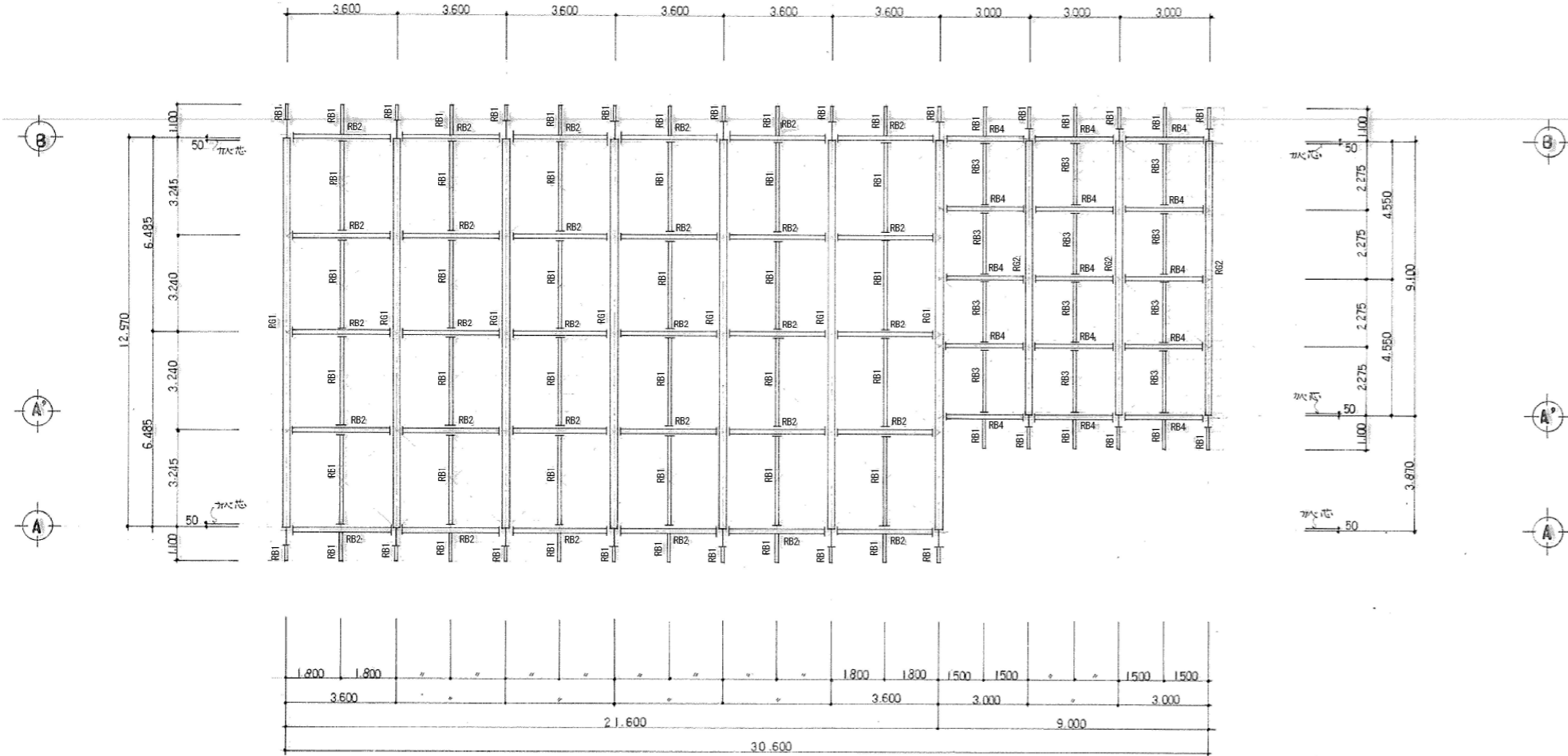
代表設計者 一級建築士第173412号 高松敏彦
 設計者 一級建築士第184471号 三上 昇
 設計者 一級建築士第331602号 田中裕士
 担当者 一級建築士第375111号 大平晃司
 担当者 一級建築士第382605号 阿部千明

工事名 令和6年度 旧石川小・中学校先行解体工事
 図面名 中学校 武道場棟 基礎伏図・基礎リスト

縮尺 A1 1:30
 1:100
 A3 1:60
 1:200
 図面番号 CS - 86
 日付 22.05



床伏図 S=1:100



R階梁伏図 S=1:100

教育施設研究所・三上設計設計共同体

株式会社教育施設研究所 東北事務所 一級建築士事務所 宮城県知事登録第19110180号
三上設計有限公司 一級建築士事務所 青森県知事登録第573号

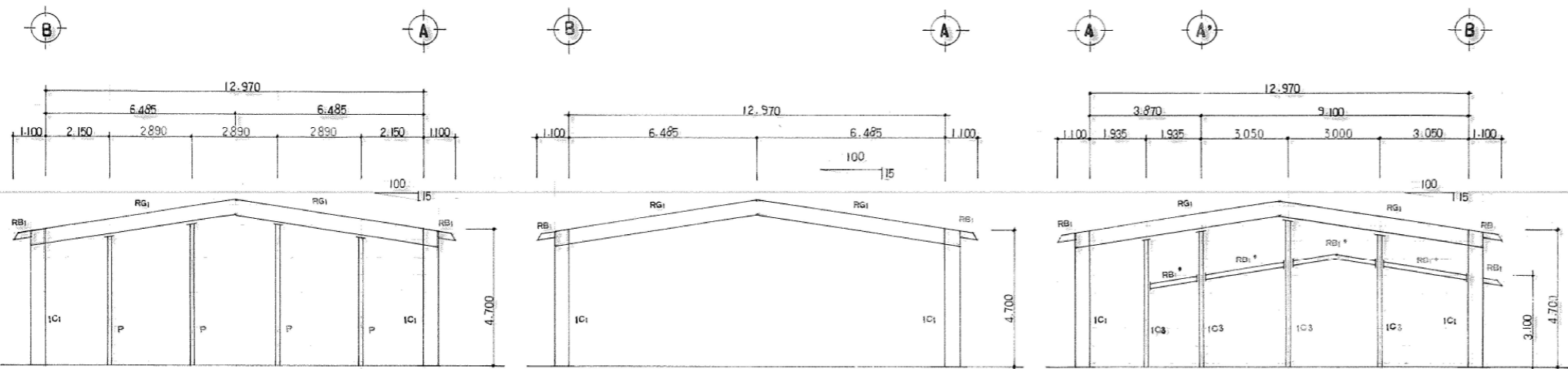
代表設計者 一級建築士第173412号 高松敏彦
設計者 一級建築士第184471号 三上 昇
設計者 一級建築士第331602号 田中裕士

担当者 一級建築士第375111号 大平晃司
担当者 一級建築士第382805号 阿部千明

工事名 令和6年度 旧石川小・中学校先行解体工事

図面名 中学校 武道場棟 床伏図 R階梁伏図

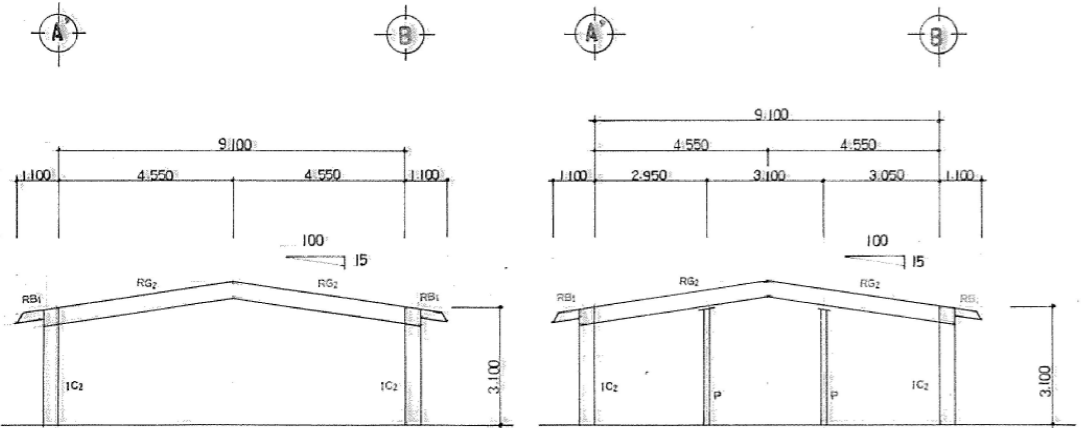
縮尺	図面番号
A1 1:100	CS - 87
A3 1:200	日付
	22.05.



1 軸組図 1:100

2~6 軸組図 1:100

7 軸組図 1:100



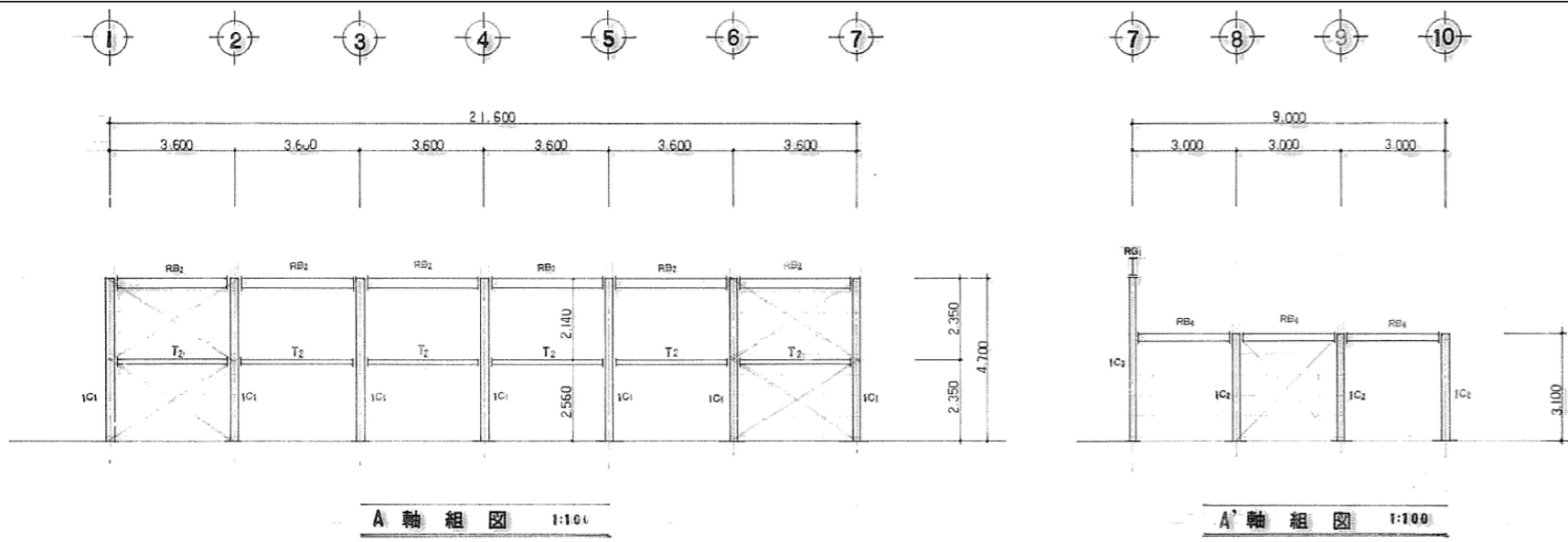
8 軸組図 1:100

9 軸組図 1:100

リスト

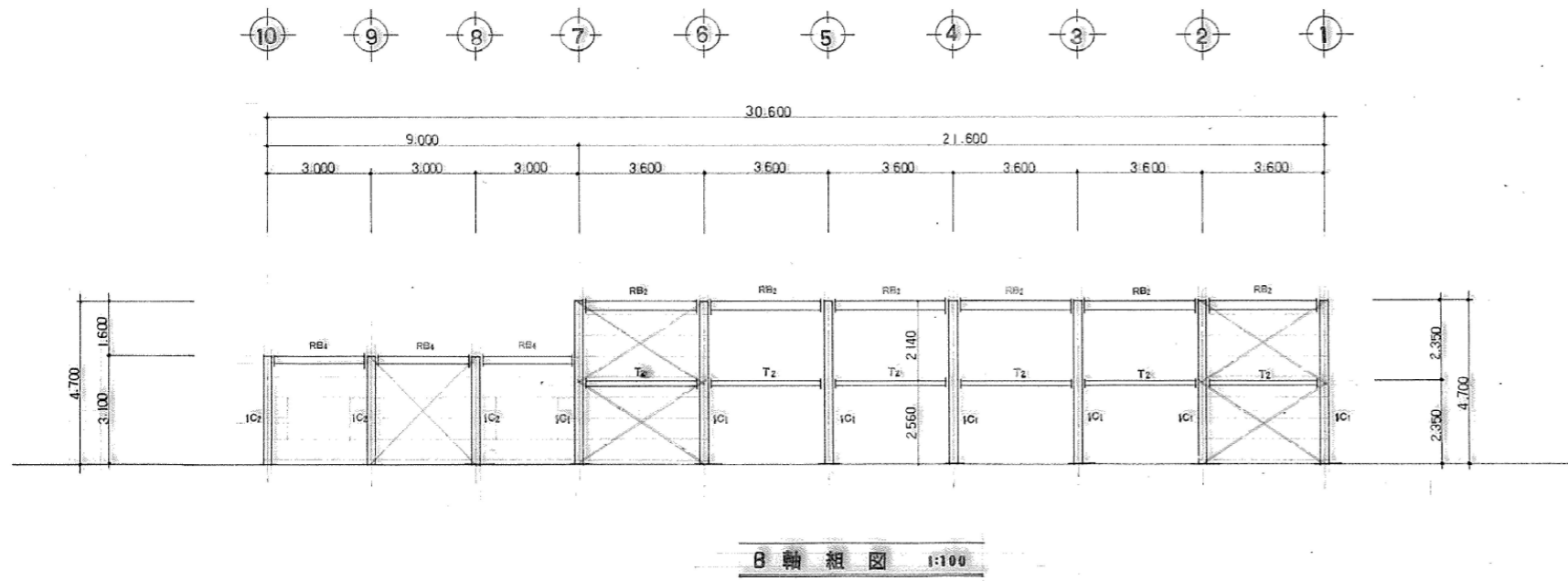
符号	部材	備考
RG1	H-496.199.9.14	
RG2	H-396.199.7.11	
IC1	H-500.200.10.16	
IC2	H-396.199.7.11	
IC3	H-125.125.6.9	
RB1	LH-200.100.3.6	
RB2	LH-250.125.3.4.3	
RB3	LH-150.75.3.4.1	
RB4	LH-200.100.3.4.3	
RB1*	LH-200.100.3.4.3	
P	H-150.75.5.7	
T2	H-100.100.6.8	
ボキブレース	16φ	本体
	13φ	下屋
吊ブレース	L=6.5.6.5.6	本体
	22φ	下屋
ボヤ	C-100.50.20.1.6	φ606
ドングリ	C-100.50.20.2.3	φ570
ドングリ	□-100.100.32	桁面上下

使用材料	
H型鋼	SS-41-SM-50
C型鋼	SSC-41
L型鋼	SS-41-SM-50
H.T.B	F.I.O.T

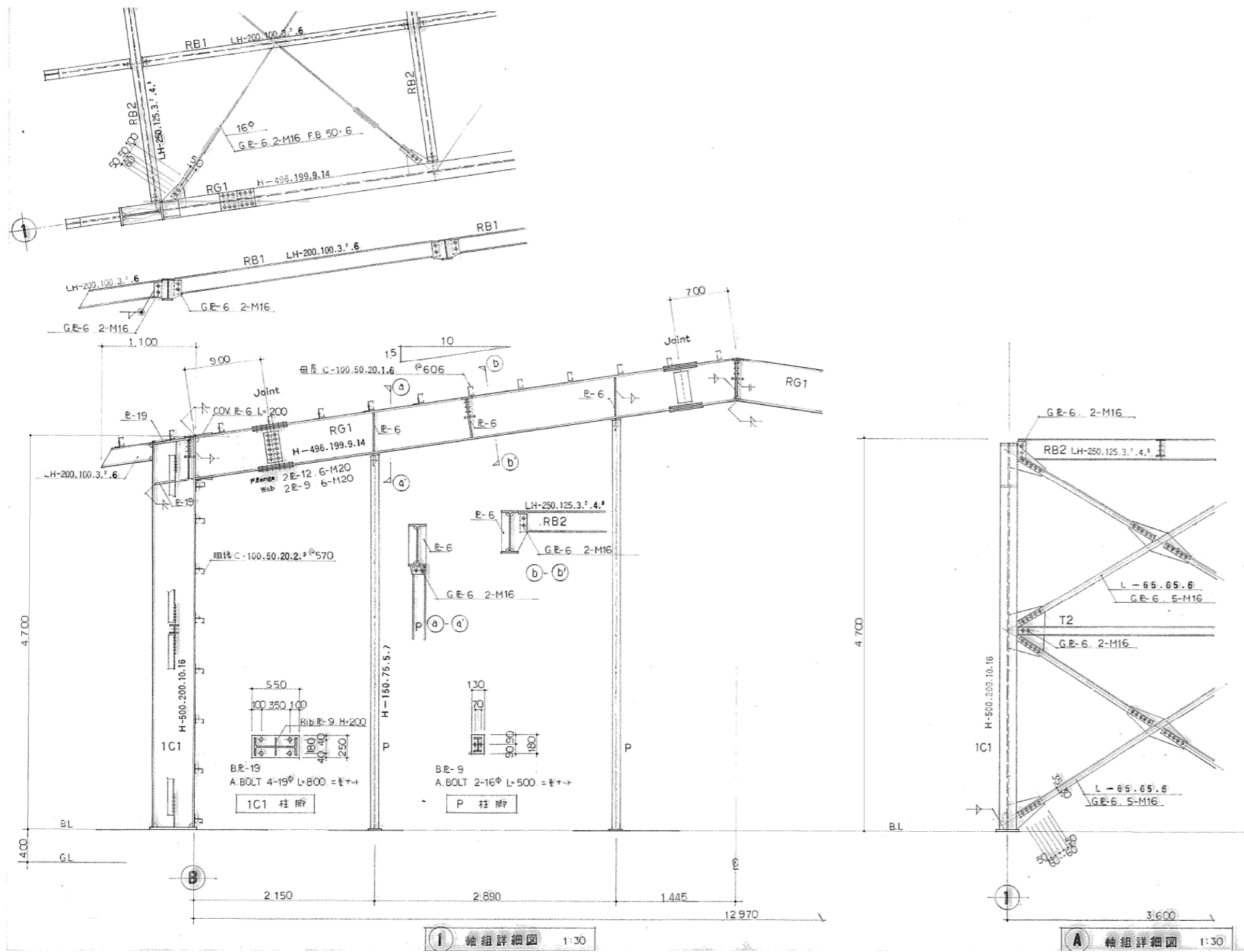


A 軸組図 1:100

A' 軸組図 1:100



B 軸組図 1:100



教育施設研究所・三上設計設計共同体

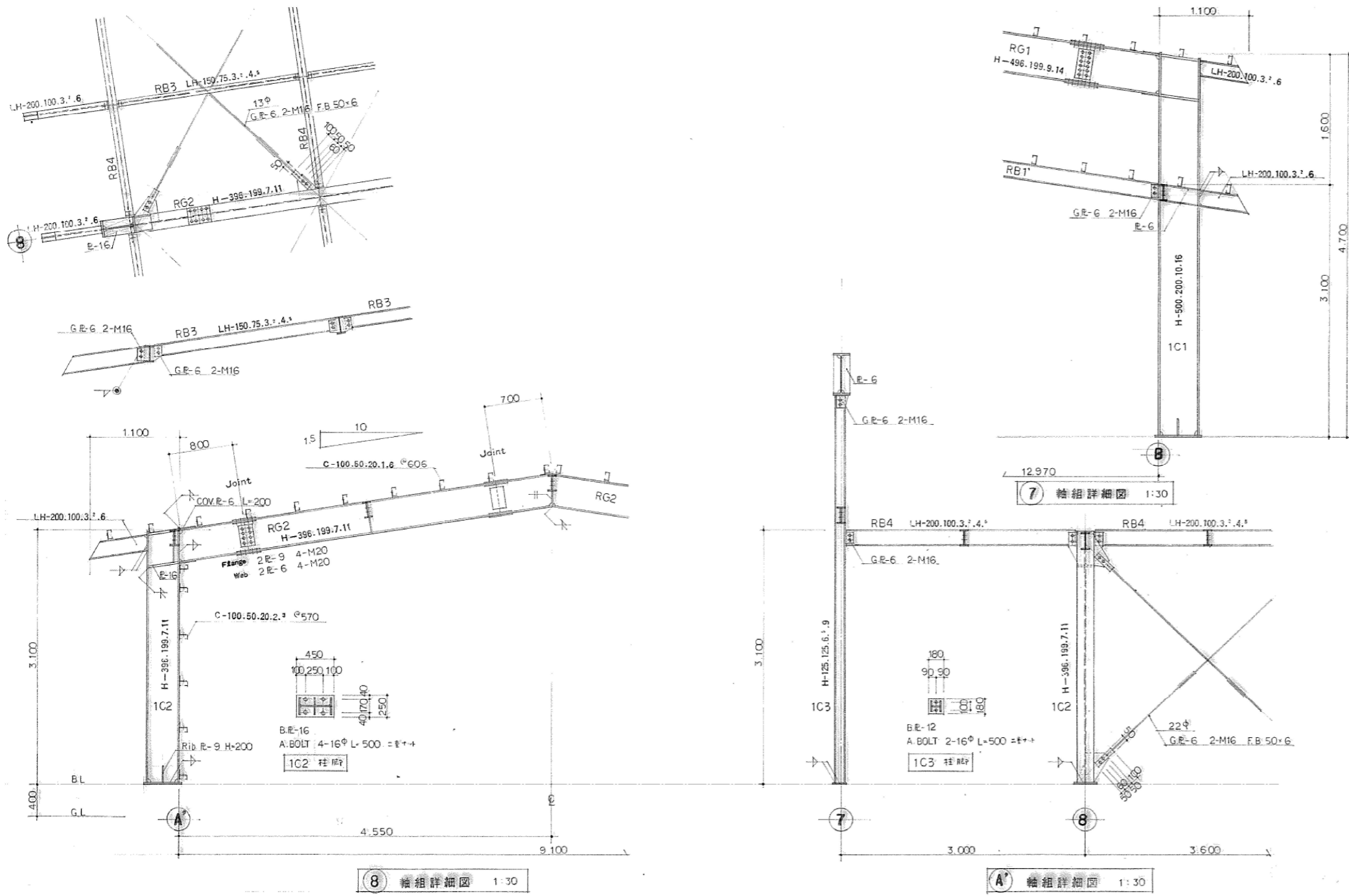
株式会社教育施設研究所 東北事務所 一級建築士事務所 宮城県知事登録第19110180号
三上設計有限会社 一級建築士事務所 青森県知事登録第573号

代表設計者 一級建築士第173412号 高松敏彦
設計者 一級建築士第184471号 三上 昇
設計者 一級建築士第331602号 田中裕士

担当者 一級建築士第375111号 大平晃司
担当者 一級建築士第382605号 阿部千明

工事名 令和6年度 旧石川小・中学校先行解体工事
図面名 中学校 武道場棟 鉄骨詳細図(1)

縮尺 A1 1:30
A3 1:60
図面番号 CS - 90
日付 22・05・



教育施設研究所・三上設計設計共同体
 株式会社教育施設研究所 東北事務所 一級建築士事務所 宮城県知事登録第19110180号
 三上設計有限公司 一級建築士事務所 青森県知事登録第573号

代表設計者 一級建築士第173412号 高松敏彦
 設計者 一級建築士第184471号 三上 昇
 設計者 一級建築士第331602号 田中裕士

担当者 一級建築士第375111号 大平晃司
 担当者 一級建築士第382605号 阿部千明

工事名 令和6年度 旧石川小・中学校先行解体工事
 図面名 中学校 武道場棟 鉄骨詳細図(2)

縮尺 A1 1:30 A3 1:60
 図面番号 CS-91
 日付 22-05