

弘前市長選挙
選挙結果

再選 櫻田 宏 氏

任期満了に伴う弘前市長選挙が4月10日に行われ、即日開票の結果、現職の櫻田宏氏(62)が再選を果たしました。

◆投票結果

▼有権者数 14万1,694人
▼投票者数 7万5,569人
▼投票率 53.33%

◆候補者別得票数

櫻田宏＝2万8,676票
山本昇＝1万9,739票
蛭名正樹＝1万5,004票
山内崇＝1万1,543票

弘前市議会議員
補欠選挙 選挙結果

弘前市長選挙と同時に行われた弘前市議会議員補欠選挙は、いずれも無所属で新人の樋川篤子氏(45)と竹浪敦氏(45)が当選しました。

◆投票結果

▼有権者数 14万1,694人
▼投票者数 7万5,519人
▼投票率 53.30%

◆候補者別得票数

樋川篤子＝2万8,842票
竹浪敦＝1万9,551票
工藤賢生＝1万8,906票
問選挙管理委員会事務局(☎ 35-1129)

70歳からの
ヘルシーエイジング

○宮川会場

▼とき 7月2日～令和5年2月18日の第1・第3土曜日、午後1時～3時30分

▼ところ 宮川交流センター(堅田2丁目)研修室ほか

▼内容 体操・歌唱(全員)、ヨガ・楽器演奏・紙製作など(選択)

○ヒロロ会場

▼とき 7月11日～令和5年2月27日の第2・第4月曜日、午後1時～3時

▼ところ ヒロロ(駅前町)3階健康ホールほか

▼内容 体操(全員)、囲碁・紙製作・自主講座など(選択)～共通事項～

○全体会(オリエンテーション・コンサート・体力測定・健康講話等)

▼とき 6月6日・27日、令和5年3月6日・20日(いずれも月曜日)の午後1時～3時

▼ところ ヒロロ(駅前町)3階または4階
上記のほか、体操や健康、介

護などに関する講話を不定期に開催します。

▼対象 70歳以上の市民＝各会場30人

▼参加料 各会場年間5,500円／単発での参加は1回350円

▼申し込み方法 5月20日(金・必着)までに、往復はがき(住所・氏名・年齢・電話番号・希望会場を記入)で申し込みを。

問ヘルシーエイジング(〒036-8231、稔町14の1、齋藤紀さん宛て、☎34-2649)

専門家集団「らの会」主催
第16回無料セミナー

法整備の進んでいる相続や登記に関する大事な話を一般向けにわかりやすく説明します。

▼とき 6月4日(土) 午後2時～3時30分

▼ところ 市民会館(下白根町)第1小会議室

▼講師 藤本祥平さん(司法書士)

▼定員 20人
※事前の申し込みは不要。

問専門家集団「らの会」(三上さん、☎38-1829、Hhttps://

blog.goo.ne.jp/k-touge)



その他

ヒロロ総合行政窓口 マイ
ナンバーカード業務の休業

ヒロロ(駅前町)3階総合行政窓口のマイナンバーカード業務は、5月3日(火・祝)～5日(木・祝)に休業します。ご理解とご協力をお願いします。

問マイナンバーカード普及促進対策室(☎40-0506)

夜間・休日納税相談

収納課では、平日の日中に納税相談ができない人のために、夜間・休日納税相談日を設けています。

▼夜間納税相談 5月16日～20日の午後5時～7時30分

▼休日納税相談 5月15日・22日の午前9時～午後4時

納期限までに納付できない事情がある人は、未納のままにせず、相談においでください。

今月の休日納税相談日は第3、4日曜日です。この日は電話での相談や、市税などの納付もできます。

※特別な理由がなく納付、連絡がない場合は、滞納処分を執行することもあります。

問収納課(市役所2階、☎40-7032、40-7033)

生ごみ処理容器と薬剤を
あっせん

家庭の生ごみを堆肥化してごみの減量を図るため、埋め込み式の生ごみ処理容器などをあっせんします。

▼受付期間 5月2日(月)～31日(火)の平日

▼内容

○生ごみ処理容器＝4,500円(埋め込み式・丸形／容量190L／限定50台／定価6,500円のうち、2,000円を補助)

○害虫駆除剤＝600円・620円(メーカーにより金額が異なります)

○発酵促進剤＝1,540円

※金額は全て税込み。

▼申し込み方法 電話で申し込

みの上、代金を配達業者に現金で支払うか、最寄りの郵便局でお振り込みください。

※振り込みの場合、振込手数料は業者が負担しますが、現金利用の場合の加算料金は支払者の負担となります。

問弘前市町会連合会(☎35-1111、内線346)

令和4年度協会けんぽ青森
支部の保険料率の改定

全国健康保険協会(協会けんぽ)青森支部では、主に県内の中小企業に勤務する従業員とその家族が加入する健康保険事業を運営しています。

令和4年度の青森支部の健康保険料率および全国共通の介護保険料率は、令和4年3月分(4月納付分)より、以下のとおり変更となっています。

▼保険料率 健康保険料率…9.96%から10.03%／介護保険料率…1.80%から1.64%

問全国健康保険協会青森支部(☎017-721-2713、Hhttps://www.kyoukaikenpo.or.jp/shibu/aomori/)

ふれあいの居場所を作ませんか

高齢者などが気軽に集まれる交流の場を作り、地域住民の皆さんが生きがいを持って健康・安心に暮らせる地域づくりを一緒に目指しませんか。

市では、茶話会や体操、創作活動などを通して高齢者同士や地域の皆さんとの交流を図り、地域の支え合い活動の拠点となる場「ふれあいの居場所」づくりを推進しています。

現在「ふれあいの居場所」への登録者または団体を募集中です。開設・運営に活用できる補助金制度もありますので、ぜひ登録し、運営してみませんか。

開設・運営・補助金活用などの相談も受け付けていますので、お気軽にご相談ください。

問介護福祉課(☎40-7072)

5月5日～11日は
児童福祉週間

子どもの健やかな成長、子どもや家庭を取り巻く環境について国民全体で考えるため、国では、毎年5月5日のこどもの日から1週間を「児童福祉週間」と定めています。

すべての子どもたちが豊かな愛情に包まれながら育っていける環境・社会づくりについて考えてみましょう。

児童虐待かも？
と思ったら

児童虐待は未然の防止が大切です。児童虐待が疑われる場合は通告を。

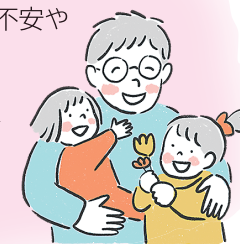


見つけたよ
広がる未来と
つかむ夢

(令和4年度児童福祉週間標語)

家庭で親子のふれあいを

子どもの夢や将来の希望、不安や悩みなどについて、家族で話しあう場を設けましょう。親子で一緒に料理や食事をするなど、ふれあう時間と場を設けましょう。



▼通告先

- こども家庭課子育て相談係(☎40-3976)
 - 弘前児童相談所(下白根町、☎36-7474、全国共通ダイヤル〈24時間／無料〉☎189)
 - 弘前警察署(八幡町3丁目、☎32-0111)
- 問こども家庭課子育て相談係(☎40-3976)