

見え方等のお悩みに関する「サテライト相談教室」

目の見え方で困っている人の相談を受け付けます。本人はもちろん、保護者、学校等の担任の先生など、お気軽にご相談ください。



▼とき 5月19日、6月30日、9月15日、10月6日、11月24日(いずれも木曜日)の午前10時~正午、午後1時~3時
▼ところ 総合学習センター(末広4丁目)

▼内容 板書が苦手、音読がうまくできない、物を斜めから見るなど目の使い方への対処、見え方に配慮した育児方法や便利グッズの紹介、学級での指導方法など

▼相談料 無料
※事前に「見え方の相談」と伝え、予約してください。

☎県立盲学校ロービジョン相談支援センター(県立盲学校内、☎017-726-2239)

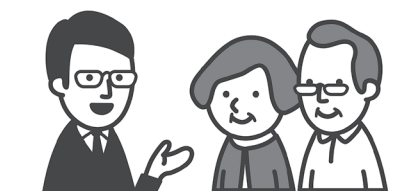
専門家集団「らの会」による第20回無料よろず相談会

さまざまな問題に、複数の専門家が無料で相談に応じます。

▼とき 6月12日(日)、午後1時~4時(受け付けは午後0時30分~3時30分)

▼ところ 市民会館(下白銀町)中会議室

▼相談員 弁護士、公証人、税理士、社会保険労務士、司法書



士、土地家屋調査士、宅地建物取引士、社会福祉士、乳児院職員

※当日会場で受け付けを行います。詳しくは「らの会」ホームページで確認を。

☎専門家集団「らの会」(三上さん、☎38-1829、H https://blog.goo.ne.jp/k-touge)

女性のための無料法律相談 in 弘前会場

法律に関する問題について、女性弁護士がアドバイスします。



▼とき 6月28日(火)、午後1時~3時(1人30分)

▼ところ 弘前市役所内会議室(上白銀町)

▼対象 女性=3人(先着順)※事前の申し込みが必要。

☎6月23日(木)までに、青森県男女共同参画センター(☎017-732-1022、受け付けは午前9時~午後4時、水曜日は休み)へ申し込みを。

※弁護士への相談がスムーズにできるように、申し込みの際に相談員が相談内容を伺います。

「サタディ☆くらぶ」参加者募集

弘前市母子寡婦福祉会では、ひとり親家庭の子どもを



対象に、弘前大学の学生サークルを中心としたボランティアによる学習支援を行っています。

▼とき 毎週土曜日、午前9時30分~11時30分(休憩含む)※実施していない土曜日もあります。

▼ところ ヒロロ(駅前町)3階多目的室など

▼内容 各自で用意する勉強したい教材(宿題、教科書、ワークブックなど)を使用した学習支援を行います。

▼対象 ひとり親家庭の小・中学生

▼受講料 無料

▼その他 事前体験も可能。※事前の申し込みが必要。

☎弘前市母子寡婦福祉会(引間さん、☎080-1808-7970、E hiro.bosikai@gmail.com)

青森県赤十字血液センターのお知らせ

【新型コロナウイルスワクチン接種者の献血受け入れ】

新型コロナウイルスのRNAワクチン(mRNAワクチンを含む)の接種者は、接種48時間後から献血への協力が可能です。



※現在、国内で承認されているRNAワクチンは、ファイザー社と武田/モデルナ社製。

【新型コロナウイルス既感染者の献血受け入れ】

令和3年9月8日から、新型コロナウイルス既感染者のうち、症状消失後(無症状の場合は陽性となった検査の検体採取日から)4週間が経過し、回復後に治療や通院を要する後遺症がなく、問診等により全身状態が良好であることが確認できれば、献血への協力が可能となりました。

【献血バスの受け入れ事業所を募集】

献血バスの大きさは、長さ11m、幅3m、高さ3.5mです。検討いただける場合は連絡を。

☎青森県赤十字血液センター(☎017-741-1512)

各種スポーツ・体操教室など



教室名	とき	ところ	内容	対象・定員	参加料	問い合わせ・申込先
① ブランデュー弘前サッカー教室	5月30日(月)、午後5時30分~7時	サッパドゥ(高田4丁目)	ブランデュー弘前FCの高木選手による、パスやシュート、ドリブルの基礎指導	小学校3年生~6年生=16人(先着順)	500円	QRコードから、もしくはブランデュー弘前(黒部さん、☎26-6607)へ。(※2)
② はじめてのキッズチアダンス教室	6月5日~8月28日(8月14日を除く)の毎週日曜日、午前10時~11時(全12回)	温水プール石川研修室・会議室	チアダンス教室	小学校1年生~3年生=10人	月3,000円(傷害保険料含む)	温水プール石川(小金崎字村元、☎49-7081)へ。(※2)
③ かけっこ教室	6月10日~27日の毎週月・金曜日、午後4時30分~6時	河西体育センター	走る・跳ぶなどの全身運動、音楽に合わせてのジャンプトレーニングなど	市内の小学生=30人程度	無料	5月30日(月・必着)までに、河西体育センター(〒036-8316、石渡1丁目19の1、☎38-3200)へ。(※1)(※2)(※3)
④ 市民弓道教室	6月11日~12月10日の毎週土曜日、午前10時~正午	市立弓道場(笹森町)	弓の扱い方、基本動作、射技指導、巻わら稽古、的前稽古	経験者=10人(先着順)	1,500円(スポーツ安全保険料含む)	6月1日(水)までに、弘前弓道会(海老名さん、☎090-5231-9562)へ。
⑤ プールで筋トレ・脳トレ水中ウォーキング教室	6月13日~7月25日の毎週月曜日、午前9時30分~10時30分	河西体育センター	水中ウォーキングの基本から応用まで、水中でのストレッチなど	市民=15人程度	無料	5月30日(月・必着)までに、河西体育センター(〒036-8316、石渡1丁目19の1、☎38-3200)へ。(※1)(※2)(※4)
⑥ ジュニア弓道教室	6月18日~令和5年2月4日の毎週土曜日、午後1時~3時	市立弓道場(笹森町)、青森県武道館(豊田2丁目)	弓の扱い方、基本動作、体配、巻わら稽古、的前稽古など	小学校6年生~中学生=10人(先着順)	800円(スポーツ安全保険料含む)	6月5日(日)までに、弘前弓道会(海老名さん、☎090-5231-9562)へ。
⑦ 初心者SUP(★)ヨガlesson(レッスン)	6月19日(日)・26日(日)の午前10時30分~11時30分	岩木B&G海洋センター(兼平字猿沢)プール	SUPの乗り方、SUPヨガのルールと実践	一般=各回8人(先着順)	1回2,000円(傷害保険料、SUP器材代含む)	弘前B&G海洋センター(☎33-4545)へ。※開催場所と申込先が異なります。

★SUP(スタンドアップパドルボード)…ボードの上で立ってパドルを漕ぎ、海や川の水面を移動するスポーツ
(※1)…往復はがきに、住所・氏名(ふりがな)・年齢(生年月日)・電話番号・保護者氏名(参加者が未成年の場合)・教室名を記入の上、申込先まで郵送を。家族や友人同士での参加ははがき1枚で応募可。応募多数の場合は抽選で決定。
/ (※2)…室内用シューズの持参を。/ (※3)…なわとびの持参を。/ (※4)…水着、水泳帽、ゴーグルの持参を。
共通事項…飲み物、汗拭きタオルなどを持参し、運動のできる服装で参加を。各自傷害保険に加入してください。詳しくは各施設に確認を。