

第38回

弘前城ミス桜コンテスト出場者募集

市の四大まつりや、県内外での各種イベント・キャンペーンなどで弘前をPRするミス桜をコンテスト形式で選出します。ミス桜として、弘前の魅力を発信しませんか。

▼**応募資格** 満18歳以上の独身女性（高校生・他のミス任期中の人を除く）で、市内もしくは県内在住で弘前に愛着のある人  
※入賞者は、任期中の1年間は他のコンテストへは応募できません。

【コンテストの概要】

▼**とき** 4月2日（日）、午後1時30分～

▼**ところ** 弘前文化センター（下白銀町）2階小ホール

▼**選出方法** 一次審査（書類審査）で15人程度を選出し、会場での決勝審査でミス桜グランプリ1人、ミス桜2人を選出します。書類審査の結果は、応募者全員に通知します。※当日体調が悪い人（発熱などの風邪症状が

ある）や同居家族や知人に新型コロナウイルス感染症の感染が疑われる人は決勝審査に出場できません／ミス桜グランプリには賞金10万円と賞品を、ミス桜には賞金5万円と賞品をそれぞれ贈呈します。

▼**応募方法** 3月17日（金・必着）までに、専用の申込用紙に必要事項を記入し、顔写真を貼り付けの上、応募先の①か②に持参または郵送で応募してください。専用の申込用紙は①と②に設置するほか、市ホームページからダウンロードできます。

■**問い合わせ・応募先** ①東奥日報社弘前支社（〒036-8207、上白銀町3の4、☎34-5151）／②観光課（〒036-8551、上白銀町1の1、市役所5階、☎40-0236）

※コンテストは、新型コロナウイルス感染症の感染拡大防止対策を講じた上で実施しますので、来場者にご協力をお願いします／観覧者が多数の場合、入場を制限する場合があります／感染拡大状況により、イベントの内容は予告なく中止または変更する場合があります。



第37代ミス桜の皆さん

有料広告

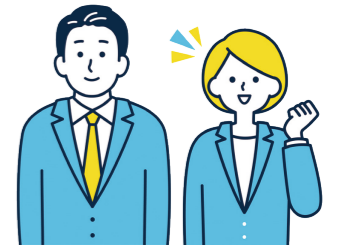
有料広告

国家公務員採用試験

人事院では、次のとおり国家公務員採用試験を実施します。各試験の申し込みはインターネットで行ってください。

試験名	申し込み方法	第1次試験日
総合職 (院卒者・大卒程度)	3月1日(水)の午前9時～20日(月・受信有効)に、 申し込み専用ページ ( <a href="https://www.jinji-shiken.go.jp/juken.html">https://www.jinji-shiken.go.jp/juken.html</a> ) で申し込みを。	4月9日(日)
一般職(大卒程度)		6月11日(日)
国税専門官		6月4日(日)
労働基準監督官		

上記の職種以外の採用試験も行います。申し込み方法や受験資格など詳細は、「国家公務員試験採用情報NAVI(QRコード)」で確認するかお問い合わせください。



☎人事院東北事務局第二課試験係（☎022-221-2022）／国税専門官について…仙台国税局人事第二課試験研修係（☎022-263-1111〈内線3236〉）／労働基準監督官について…青森労働局（☎017-734-4111）

各種スポーツ・体操教室

教室名	とき	ところ	内容	対象・定員	参加料	問い合わせ・申込先
①春休み かけっこ教室	3月27日(月)・29日(水)～31日(金)、4月3日(月)・5日(水)の①午後0時30分～2時、②午後2時30分～4時 ※①、②いずれかを選択。	河西体育センター	走る・跳ぶ等の全身運動、音楽に合わせたのジャンプトレーニング等	市内の小学生=①・②各30人程度	無料	3月15日(水・必着)までに、河西体育センター（〒036-8316、石渡1丁目19の1、☎38-3200）へ。 (※1)、(※2)、(※3)
②ストレッチ 教室	4月5日～6月28日の毎週水曜日、午前10時～11時	克雪トレーニングセンター ターゲットトレーニングルーム	ストレッチや骨盤調整、筋力トレーニング	市民=10人		3月15日(水・必着)までに、克雪トレーニングセンター（〒036-8101、豊田2丁目3の1、☎27-3274）へ。 (※1)
③ストレッチ 体操教室	4月10日～6月26日の毎週月曜日、午後1時30分～2時30分	弘前B&G海洋センター 武道館	ストレッチ体操、簡単な筋力トレーニング	市民=30人程度		3月27日(月・必着)までに、弘前B&G海洋センター（〒036-8057、八幡町1丁目9の1、☎33-4545）へ。 (※1)、(※2)
④ボディバランス 改善教室	①水曜日コース…4月12日～6月28日の毎週水曜日、午前10時～11時 ②木曜日コース…4月13日～6月29日の毎週木曜日、午前9時50分～10時50分 ※①、②いずれかを選択。	弘前B&G海洋センター ①会議室 ②武道館	ストレッチ体操、簡単なエクササイズ、自重で行う筋トレ等	①市民=5人程度 ②市民=30人程度		3月27日(月・必着)までに、弘前B&G海洋センター（〒036-8057、八幡町1丁目9の1、☎33-4545）へ。 (※1)、(※2)

(※1)…往復はがきに、住所・氏名(ふりがな)・年齢(生年月日)・電話番号・保護者氏名(参加者が未成年の場合)・教室名(希望時間・希望コース)を記入の上、申込先まで郵送を。家族や友人同士での参加ははがき1枚で応募可。応募多数の場合は抽選で決定。(※2)…室内シューズが必要。(※3)…なわとびの持参を。／**共通事項**…飲み物、汗拭きタオルを持参し、運動のできる服装で参加を。各自傷害保険に加入を。詳しい持ち物などは各施設に確認を。