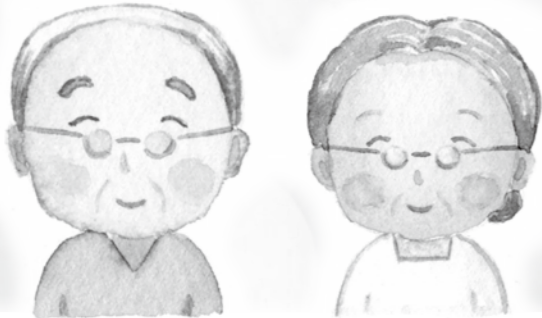


認知症になっても 安心して暮らせるまちへ

9月21日は世界アルツハイマーデー

国際アルツハイマー病協会は世界保健機関と共同で毎年9月21日を「世界アルツハイマーデー」と制定し、この日を中心に認知症の啓発を実施しています。



詳しくはお問い合わせください。

■問い合わせ先 介護福祉課 (☎ 40-7072)

認知症の人と家族を 支援する取り組み

認知症サポーター養成講座

認知症を正しく理解し、偏見を持たず、認知症の人や家族を温かく見守る支援者「認知症サポーター」を養成しています。講座では、認知症の基礎知識や認知症の人への接し方などについて学べます。市内在住のグループや事業所、学校等に、講師役となるキャラバン・メイトを無料で派遣します。

ただいまサポート事業

認知症やその疑いのある高齢者が道に迷ったり自宅がどこかわからなくなったりした際に、無事に「ただいま！」と帰宅できるように本人の情報を事前に市に登録しておき、警察や協力機関と連携することで早期発見・保護する仕組みです。事前登録者へは登録番号を記載したグッズを交付します。

ただいまサポート訓練

道端などで困っている認知症の人を発見した場面を想定して、声掛けや対応について学びを深める訓練を地域で開催しています。

認知症とは、いろいろな原因で脳の細胞が壊れたり、働きが悪くなったりすることで、記憶力や判断力などにさまざまな障害が起こり、生活する上で支障が出ている状態が続くことをいいます。認知症は特別な病気ではなく、誰にでも起こりうる脳の病気です。

認知症を正しく理解し、認知症の人の声に耳を傾け、優しく見守り、支えてくれる、そんな人が地域にたくさんいれば安心して暮らせます。

ここでは、認知症の人や家族を支えるための取り組み、認知症の相談窓口を紹介します。

認知症あんしん生活実践塾

認知症の基礎と基本的ケアを学び、6カ月にわたり施設や家庭で実践することで、認知症の症状の改善を目指す講座を開催しています。

認知症カフェ

認知症の人やその家族が、地域の人々や介護に関わる専門職の人たちと気軽に交流することができる集いの場です。市内での開催状況は市ホームページで確認するか、お問い合わせください。

あおもり医療・介護手帳

認知症の人やその家族などが、より適切な医療や介護サービスを受けられるよう、本人が利用する医療機関、介護事業所等で情報共有するための「連絡手段」となる手帳を交付しています。

認知症の人と家族のつどい

認知症の人を介護している人同士が話し合い、介護の知恵を得ることができる場所です。市内では社会福祉センターで奇数月に開催しています。次回は11月19日(日)の午後1時30分からです。

■問い合わせ先 認知症の人と家族の会青森県支部(弘前地域世話人・東谷さん、☎ 33-8861)

相談窓口

認知症を引き起こす病気は、アルツハイマー病、脳血管性認知症、前頭側頭型認知症、レビー小体型認知症などがありますが、早い段階で治療を始めれば回復が期待できたり、進行を遅らせたりすることができるものもあります。

少しでも気になることがあったら、かかりつけ医や専門医療機関、または下記の相談先に早めに相談をしましょう。

地域包括支援センター

各地域包括支援センター(下表参照)には、認知症地域支援推進員がいます。認知症の人やその家族が必要な医療や介護等のサービスが受けられるよう関係機関との連携を図り、住み慣れた地域で自分らしく暮らし続けていけるよう地域づくりを推進しています。

▼地域包括支援センター一覧

担当地区	名称	ところ	問い合わせ先
第一中学校区	第一地域包括支援センター	野田2丁目2の1(津軽保健生協会館1階)	☎ 31-1203
第二中学校区	第二地域包括支援センター	藤野2丁目6の1(デイサービスセンターきらら弘前敷地内)	☎ 31-3811
南、第三中学校区 (南中は松原小学校区に限る)	第三地域包括支援センター	豊原1丁目1の2(弘前静光園内)	☎ 39-2515
東、第五、石川中学校区	東部地域包括支援センター	福村字早稲田27の1(福寿園向かい)	☎ 26-2433
津軽、常盤野、相馬、東目屋中学校区	西部地域包括支援センター	賀田2丁目4の2(パインハウス岩木内)	☎ 82-1516
第四、南中学校区 (南中は松原小学校区を除く)	南部地域包括支援センター	小沢字山崎44の9(希望ヶ丘ホーム敷地内)	☎ 87-6779
裾野、船沢、北辰、新和中学校区	北部地域包括支援センター	高杉字山下298の1	☎ 95-2100



認知症初期集中支援チームも活躍しています!

医療・介護・福祉の専門職によるチームで、認知症が疑われる人やその家族を訪問し、適切な医療やサービスが受けられるように支援をしています。

こんなことはありませんか?

- 同じことを何度も言ったり聞いたりする
- 置き忘れ、無くし物が増えた
- 仕事や家事でうっかりミスが増えた
- 身だしなみに気を配らなくなった
- 怒りっぽくなるなど人柄が変わった

弘前愛成会病院認知症疾患医療センター

認知症疾患医療センターは、認知症に関する専門的医療の提供と、医療と介護の連携を強化するために弘前愛成会病院が青森県の委託を受けて運営しています。認知症に関する相談、認知症の検査・診断、適切な治療などについての各種相談に応じています。相談は無料ですので、気軽にご利用ください。

■問い合わせ先 弘前愛成会病院認知症疾患医療センター(☎フリーダイヤル0120-085-255<平日の午前9時~午後5時、土曜日の午前9時~正午>)

「介護保健福祉ガイドブック・認知症ガイドブック」もご活用ください!

介護保険制度や高齢者のための保健・医療・福祉サービス、認知症に関する知識やサービスをまとめた冊子です。市ホームページで閲覧できるほか、介護福祉課(市役所1階)で配布しています。