

自衛官募集



【キャリア採用幹部】

▼受験資格 大卒以上で、応募資格に定められた学部・専攻学科等を卒業後、2年以上の業務経験のある人

▼試験日 陸上…6月10日(月)／海上…6月17日(月)／航空…6月17日(月)～19日(水)

▼申込期限 5月17日(金)

【技術曹】

▼受験資格 20歳以上の人で国家免許資格取得者等

▼試験日 陸上…6月7日(金)／海上…6月14日(金)／航空…6月12日(水)～14日(金)

▼申込期限 5月17日(金)

【一般曹候補生】

▼受験資格 18歳以上33歳未満の人

▼試験日 5月17日(金)～26日(日)のうち、いずれか指定された1日

▼申込期限 5月7日(火)

【医科・歯科幹部】

▼受験資格 医師・歯科医師の免許を取得している人

▼試験日 6月21日(金)

▼申込期限 6月6日(木)

※受験資格など、詳細は問い合わせを。

●自衛隊青森地方協力本部弘前地域事務所(城東中央3丁目、☎兼F 27-3871)

県税のコンビニ納付・口座振替制度

次の県税はコンビニ納付や口座振替による納付が可能です。

▼コンビニ納付 個人事業税、不動産取得税、自動車税種別割
▼口座振替による納付 個人事業税(定期賦課分)、法人県民税・事業税(中間申告・確定申告分)、自動車税種別割(定期賦課分)、軽油引取税(特別徴収義務者申告分)

詳しくは、取扱金融機関または中南地域県民局県税部へ。
※自動車税種別割の口座振替の令和6年度新規申込期限は4月30日(火)です。

●中南地域県民局県税部納税管理課(☎ 32-4341)

河川愛護モニター募集

▼任期 7月1日から1年間
▼活動地区 岩木茜橋～清瀬橋区間(岩木川左右岸)
▼活動内容 巡視月誌の提出(月1回)、岩木川に関する情報提供や異常発見時の通報、関係

行事への参加など
▼対象 活動地区付近に住む20歳以上の人=1人

▼報酬 月額4,500円程度
▼申し込み方法 5月10日(金・必着)までに、郵送(履歴書と「川とのかかわり」について簡単に記述したもの〈任意様式〉を同封)で申し込みを。

詳細はホームページ(QRコード)で確認するか問い合わせを。



●青森河川国道事務所河川占用調整課(〒030-0822、青森市中央3丁目20の38、☎ 017-734-4537)

日本将棋連盟城下町弘前支部将棋例会



年齢などに関わらず、みんなで将棋を楽しむ場です。

▼とき 毎週土曜日の午後4時～8時(入退室自由/小・中学生は午後7時まで)

▼ところ めん房たけや(稔町)

▼参加料 一般=300円、大学生以下の学生または女性=200円(初回はどなたも無料)

●日本将棋連盟城下町弘前支部(武林さん、☎ 090-2886-8429〈午後4時以降〉、E z.hirosaki81@gmail.com)

各種スポーツ・体操教室

時…とき 所…ところ 内…内容 定…定員・対象
¥…参加料 持…持ち物

室内シューズ、飲み物、汗拭きタオルを持参し、運動のできる服装で参加を。また、各自傷害保険に加入してください。

空手無料体験教室



時 4月17日(水)・21日(日)・24日(水)・28日(日)

①5歳～小学校6年生=水曜日の午後6時30分～7時30分、日曜日の午前9時30分～10時30分
②中学生以上=水曜日の午後7時30分～9時、日曜日の午前10時30分～正午

所 極真会館弘前道場(大清水2丁目)
※室内シューズは不要。

●国際空手道連盟極真会館青森支部弘前道場(石川さん、☎ 090-3361-6007、E cygnus.7@icloud.com)

はるか夢球場バッティングセンター

時 5月5日(日)祝、午前9時～午後4時(雨天中止)

所 はるか夢球場(豊田2丁目)
内 ストレート専用軟式マシン1台(球速85km前後/軟式A号使用)

¥ 1人1回500円(24球/傷害保険料を含む)

持 バット、バッティンググローブ、ヘルメット(バット、ヘルメットは貸し出し可/スパイク使用不可)
※事前の申し込みは不要。

●運動公園(☎ 27-6411)

泳げなくても楽しめる水中エアロビクス教室



時 5月7日・21日、6月4日・18日、7月2日・16日(全て火曜日)の午後7時～8時
所 温水プール石川
定 18歳以上(高校生不可)=各回20人
¥ 1回500円(全6回参加は2,500円〈初回一括払いのみ〉)
●事前に温水プール石川(小金崎字村元、☎ 49-7081)へ。

健康サポート教室「ゆったりヨガ教室」



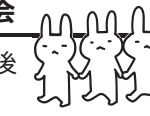
時 ①5月8日(水)、午後2時15分～3時15分/②5月25日(土)、午前10時15分～11時15分

所 温水プール石川研修室

内 未経験者でも簡単にできるヨガ
定 65歳以上の市民=各回12人
¥ 無料 持 タオル(約30cm×80cm)

●①は4月20日(土)以降、②は5月7日(火)以降に、温水プール石川(小金崎字村元、☎ 49-7081、午前9時～午後5時)へ。

スクエアダンス体験会



時 5月10日(金)、午後1時～2時30分

所 生きがいセンター(南袋町)2階
内 スクエアダンス(8人が1組となり、音楽に合わせて隊形の変化を楽しむウォーキングダンス)
¥ 無料
※事前の申し込みは不要。

●弘前スクエアダンスさくら(谷内さん、☎ 090-2991-6961)

一緒に歩こう! ノルディックウォーキング



時 5月10日～11月1日の毎週金曜日、午前10時～11時30分(8月16日を除く全25回)
所 弘前公園内(集合は市民体育館正面玄関前)
定 約5km歩ける人
¥ 1シーズン1人2,500円
持 ノルディックウォーキング用ポール(1回100円で貸し出し可)、小さめのリュックかウエストポーチ
●事前に笹森記念体育館(下白銀町、追手門広場内、☎ 37-5508)へ。

腸活&骨盤体操教室

時 月曜日コース=5月13日～7月29日の午後1時30分～2時30分

水曜日コース=5月15日～7月31日の午前10時～11時

所 克雪トレーニングセンター

内 呼吸法、姿勢チェック、骨盤体操、体の柔軟性を高める体づくり
定 市民=各コース12人
¥ 無料 持 ヨガマット

●4月25日(木・必着)までに、往復はがき(住所・氏名〈ふりがな〉・年齢〈生年月日〉・電話番号・教室名〈希望コース〉・未成年は保護者氏名の記入)で、克雪トレーニングセンター(〒036-8101、豊田2丁目3の1、☎ 27-3274)へ。
※家族や友人同士での参加は、はがき1枚で応募可。応募多数の場合は抽選で決定。

ヨット・カヌー教室



時 5月25日～9月29日の毎週土・日曜日、午前9時～正午(一部休みあり、全20回)

所 弘前公園西濠ボート乗り場ほか

内 ヨットとカヌーの基本技術、ロープワーク、クリーン活動、水辺の安全教室、ライフジャケットの重要性を学ぶ浮遊体験など

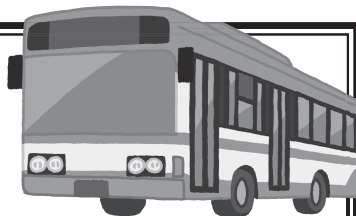
定 小学校3年生以上=30人
¥ 1シーズン1人1,000円

持 濡れてもいい服装、かかとの覆われている履き物(サンダル不可)

●5月2日(木)以降に、申し込みフォーム(QRコード)または電話で弘前B&G海洋センター(☎ 33-4545)へ。

弘前⇄奥入瀬・十和田 観光バス

休日は“ゆったり巡れる癒しの旅”を。お得な乗り放題プランもあります!



▼運行日 4月13日～11月4日の毎週土・日曜日、祝日
※4月19日(金)～5月2日(木)の平日は一部コースを毎日運行。

▼料金 片道4,000円、往復6,500円
●乗り放題プランは1万2,000円(2回以上の利用でお得に)
●施設入館料割引など乗車特典あり

▼最少催行人数 2人

▼コース 弘前→田舎館または黒石→奥入瀬溪流→十和田湖
弘前→田舎館または黒石→十和田市現代美術館
十和田湖→小坂→碓ヶ関→弘前
十和田市現代美術館→奥入瀬溪流→十和田湖→碓ヶ関→弘前
※観光施設へ立ち寄り休憩しながら運行。

▼申し込み方法 乗車日の1カ月前～5日前に予約を。詳しくは公式ホームページ(QRコード)を確認するか、お問い合わせください。

●弘南バス(☎ 38-2255)



ブランデュー弘前FC 東北社会人サッカーリーグが開幕!

ブランデュー弘前FCは、弘前からJリーグ参入を目指す社会人サッカーチームです。

皆さんの熱い桜援(おうえん)を、会場で選手たちに届けましょう!



▼とき 4月28日、5月5日・19日、6月9日・23日、8月11日、9月8日・22日、10月6日(いずれも日曜日)、午後1時キックオフ(8月11日は午前10時キックオフ)
※弘前市内で開催されるゲームのみ掲載。

▼ところ 運動公園(豊田2丁目)球技場

その他の日程など詳細は、ブランデュー弘前FCホームページ(QRコード)を確認を。

●ブランデュー弘前(☎ 26-6607)

