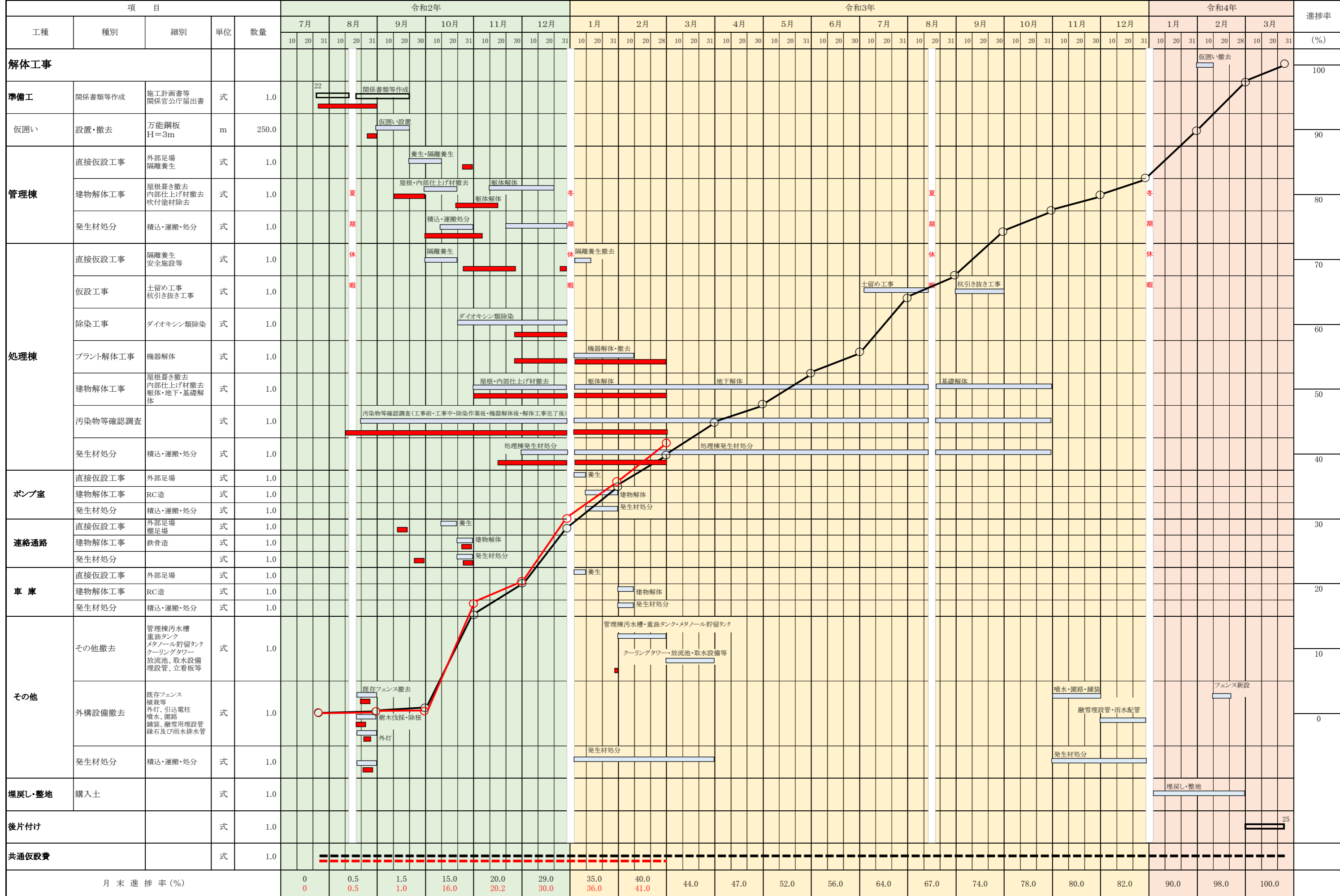


# 計画工程表

※(赤線は実績)



# 履行報告書(令和3年2月分)



R3年1月末



R3年2月末



No

処理棟

SVCフィルター室

鉄筋コンクリート解体状況

令和3年2月1日



No

処理棟

薬注室

鉄筋コンクリート解体状況

令和3年2月2日



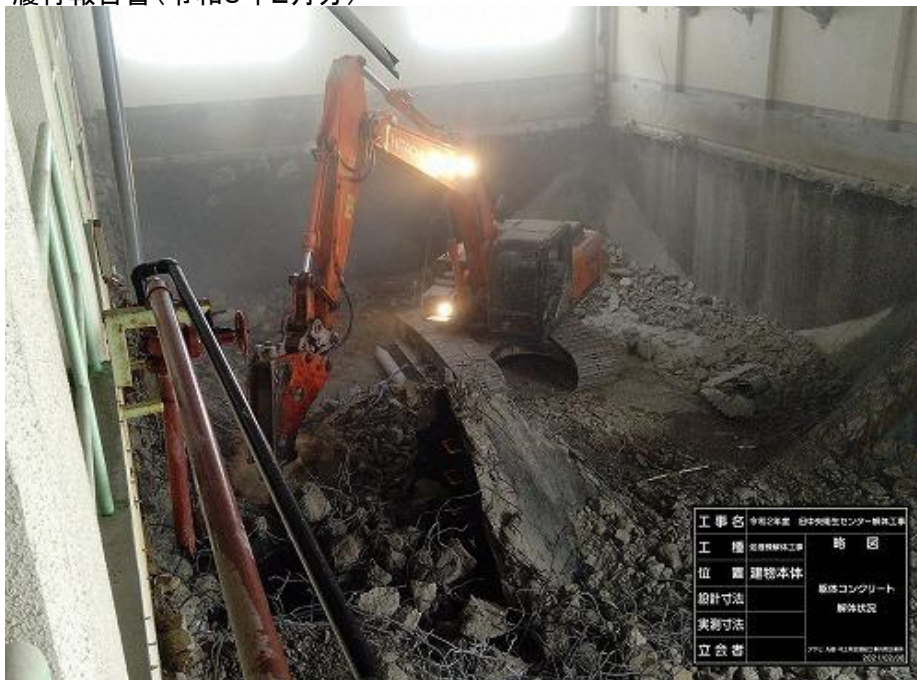
No

処理棟

SVCフィルター室

機器撤去

令和3年2月2日



工事名	令和3年度 日本労働生センター解体工事	
工種	建物の解体工事	略 記
位置	建物本体	基礎コンクリート
設計寸法		解体状況
実測寸法		
立会者	アサヒ建設株式会社 2021.02.08	

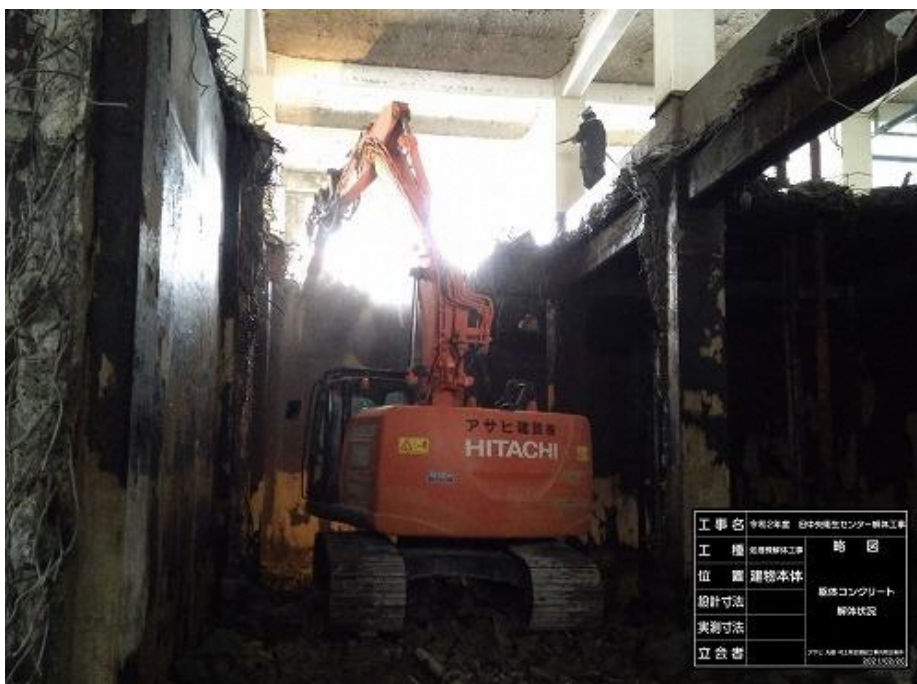
No

処理棟

地下沈殿槽

鉄筋コンクリート解体状況

令和3年2月8日



工事名	令和3年度 日本労働生センター解体工事	
工種	建物の解体工事	略 記
位置	建物本体	基礎コンクリート
設計寸法		解体状況
実測寸法		
立会者	アサヒ建設株式会社 2021.02.20	

No

処理棟

地下第2攪拌槽

鉄筋コンクリート解体状況

令和3年2月20日



工事名	令和3年度 日本労働生センター解体工事	
工種	建物の解体工事	略 記
位置	処理棟	設備機器除去
設計寸法		解体廃去状況
実測寸法		
立会者	アサヒ建設株式会社 2021.02.25	

No

処理棟

2階脱水機室

機器撤去

令和3年2月25日



工事名	令和3年度 日本中央衛生センター解体工事
工種	設備解体工事 略 図
位置	工作室 内部解体作業区
設計寸法	
実測寸法	
立会者	アソシエイト 株式会社 002-150-14

No

処理棟

2階工作室

電気設備撤去

令和3年2月16日



工事名	令和3年度 日本中央衛生センター解体工事
工種	設備解体工事 略 図
位置	脱水機室 内部解体作業区
設計寸法	
実測寸法	木毛板金具取付 (天井)
立会者	アソシエイト 株式会社 002-150-14

No

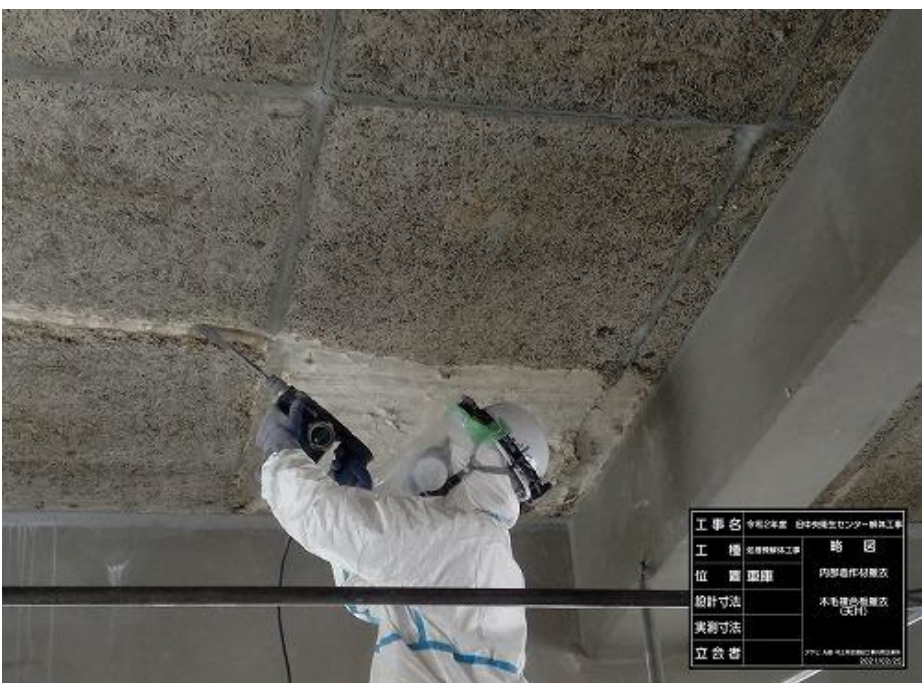
処理棟

2階脱水機室

天井

木毛板撤去

令和3年2月18日



工事名	令和3年度 日本中央衛生センター解体工事
工種	設備解体工事 略 図
位置	車庫 内部解体作業区
設計寸法	
実測寸法	木毛板金具取付 (天井)
立会者	アソシエイト 株式会社 002-150-14

No

処理棟

車庫

天井

木毛板撤去

令和3年2月25日