

計画工程表

※(赤線は実績)

項目					令和2年												令和3年												令和4年			進捗率 (%)																																				
工種	種別	細別	単位	数量	7月			8月			9月			10月			11月			12月			1月			2月			3月				4月			5月			6月			7月			8月			9月			10月			11月			12月			1月			2月			3月		
					10	20	31	10	20	31	10	20	30	10	20	31	10	20	30	10	20	31	10	20	31	10	20	31	10	20	31		10	20	31	10	20	31	10	20	31	10	20	31	10	20	31	10	20	31	10	20	31	10	20	31	10	20	31									
解体工事																																																																				
準備工	関係書類等作成	施工計画書等 関係官公庁届出書	式	1.0	22																																																															
仮囲い	設置・撤去	万能鋼板 H=3m	m	250.0	関係書類等作成																																																															
管理棟	直接仮設工事	外部足場 隔離養生	式	1.0	養生・隔離養生																																																															
	建物解体工事	屋根葺き撤去 内部仕上げ材撤去 吹付塗材除去	式	1.0	屋根・内部仕上げ材撤去																																																															
	発生材処分	積込・運搬・処分	式	1.0	躯体解体																																																															
処理棟	直接仮設工事	隔離養生 安全施設等	式	1.0	積込・運搬・処分																																																															
	仮設工事	土留め工事 杭引き抜き工事	式	1.0	躯体解体																																																															
	除染工事	ダイオキシン類除染	式	1.0	ダイオキシン類除染																																																															
	プラント解体工事	機器解体	式	1.0	機器解体・撤去																																																															
	建物解体工事	屋根葺き撤去 内部仕上げ材撤去 躯体・地下・基礎解体	式	1.0	躯体解体																																																															
	汚染物等確認調査		式	1.0	汚染物等確認調査(工事前・工事中・除染作業後・機器解体後・解体工事完了後)																																																															
	発生材処分	積込・運搬・処分	式	1.0	処理棟発生材処分																																																															
ポンプ室	直接仮設工事	外部足場	式	1.0	養生																																																															
	建物解体工事	RC造	式	1.0	建物解体																																																															
	発生材処分	積込・運搬・処分	式	1.0	発生材処分																																																															
連絡通路	直接仮設工事	外部足場 棚足場	式	1.0	養生																																																															
	建物解体工事	鉄骨造	式	1.0	建物解体																																																															
	発生材処分		式	1.0	発生材処分																																																															
車庫	直接仮設工事	外部足場	式	1.0	養生																																																															
	建物解体工事	RC造	式	1.0	建物解体																																																															
	発生材処分	積込・運搬・処分	式	1.0	発生材処分																																																															
その他	その他撤去	管理棟汚水槽 重油タンク メタノール貯留タンク クーリングタワー 放流池、取水設備 埋設管、立看板等	式	1.0	管理棟汚水槽・重油タンク・メタノール貯留タンク クーリングタワー・放流池・取水設備等																																																															
	外構設備撤去	既存フェンス 植栽等 外灯、引込電柱 噴水、園路 舗装、融雪用埋設管 緑石及び雨水排水管	式	1.0	既存フェンス撤去 樹木伐採・除根 外灯																																																															
	発生材処分	積込・運搬・処分	式	1.0	発生材処分																																																															
埋戻し・整地	購入土		式	1.0	埋戻し・整地																																																															
後片付け			式	1.0	噴水・園路・舗装 融雪埋設管・雨水配管 フェンス新設																																																															
共通仮設費			式	1.0	発生材処分																																																															
月末進捗率(%)					0	0.5	1.5	15.0	20.0	29.0	35.0	40.0	44.0	47.0	52.0	56.0	64.0	67.0	74.0	78.0	80.0	82.0	90.0	98.0	100.0																																											

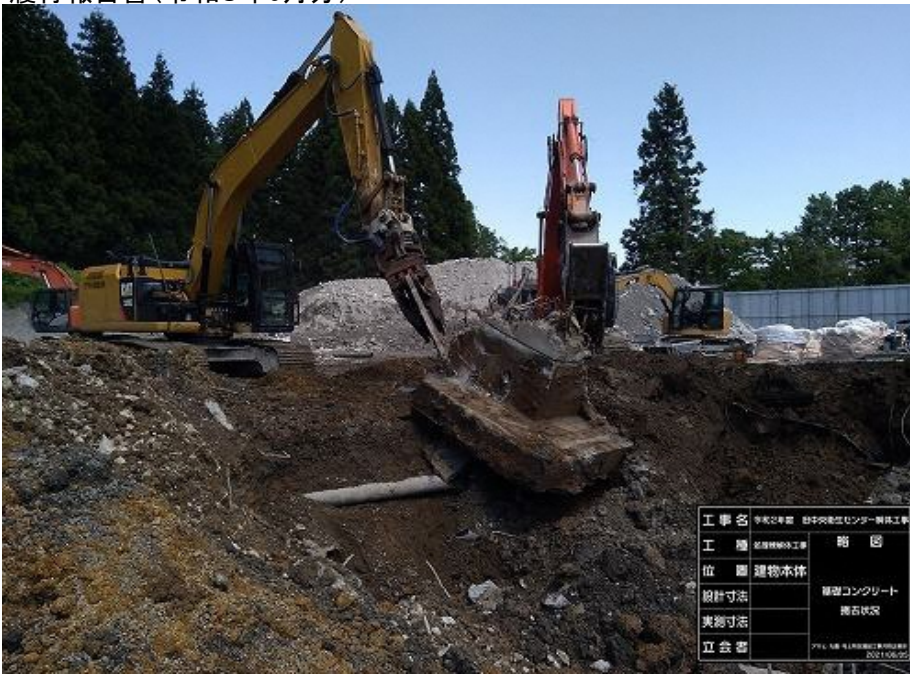
履行報告書(令和3年6月分)



R3年5月末



R3年6月末



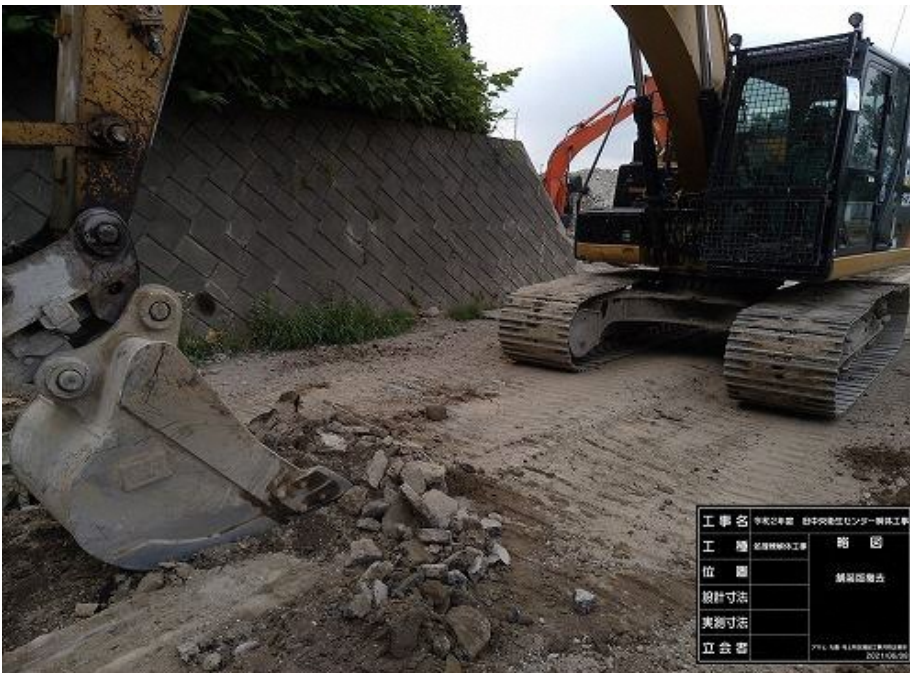
工事名	宇都宮市立 宇都宮地区センター新築工事
工種	基礎解体工事 附 図
位 置	建物本体
設計寸法	基礎コンクリート
実測寸法	掘削状況
立会者	PTC 10番 国土建設部工務課 2021.06.05

No

処理棟

基礎解体状況

令和3年6月5日



工事名	宇都宮市立 宇都宮地区センター新築工事
工種	基礎解体工事 附 図
位 置	
設計寸法	基礎部撤去
実測寸法	
立会者	PTC 10番 国土建設部工務課 2021.06.05

No

処理棟

舗装版取壊し状況

令和3年6月8日



工事名	宇都宮市立 宇都宮地区センター新築工事
工種	基礎解体工事 附 図
位 置	処理棟
設計寸法	掘削位置確認
実測寸法	
立会者	PTC 10番 国土建設部工務課 2021.06.05

No

処理棟

外周部掘削状況

令和3年6月11日



No

処理棟

底版解体状況

令和3年6月18日

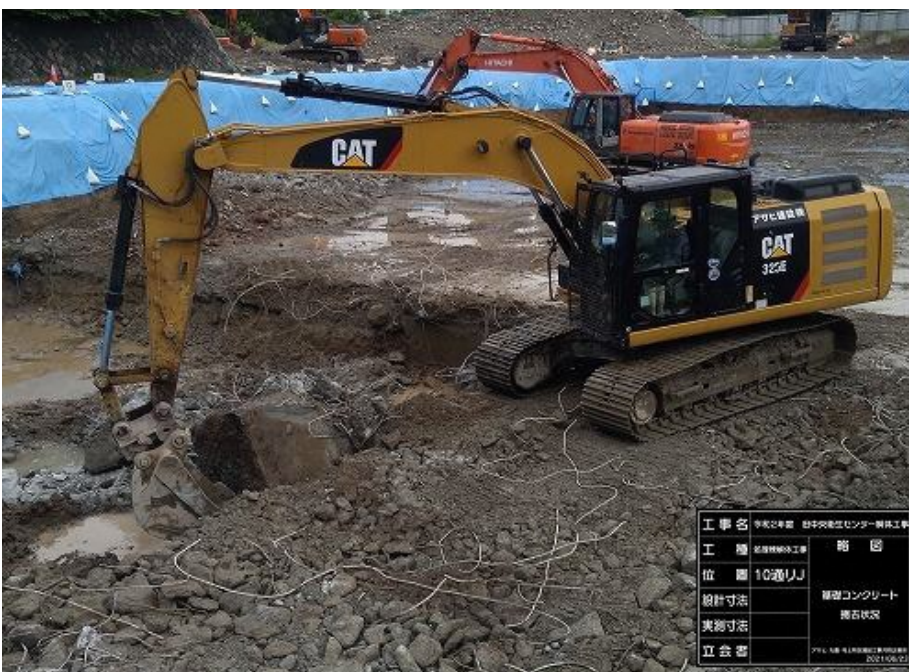


No

処理棟

基礎解体状況

令和3年6月21日



No

処理棟

小割状況

令和3年6月23日