

は、今回対象施設名を示す。

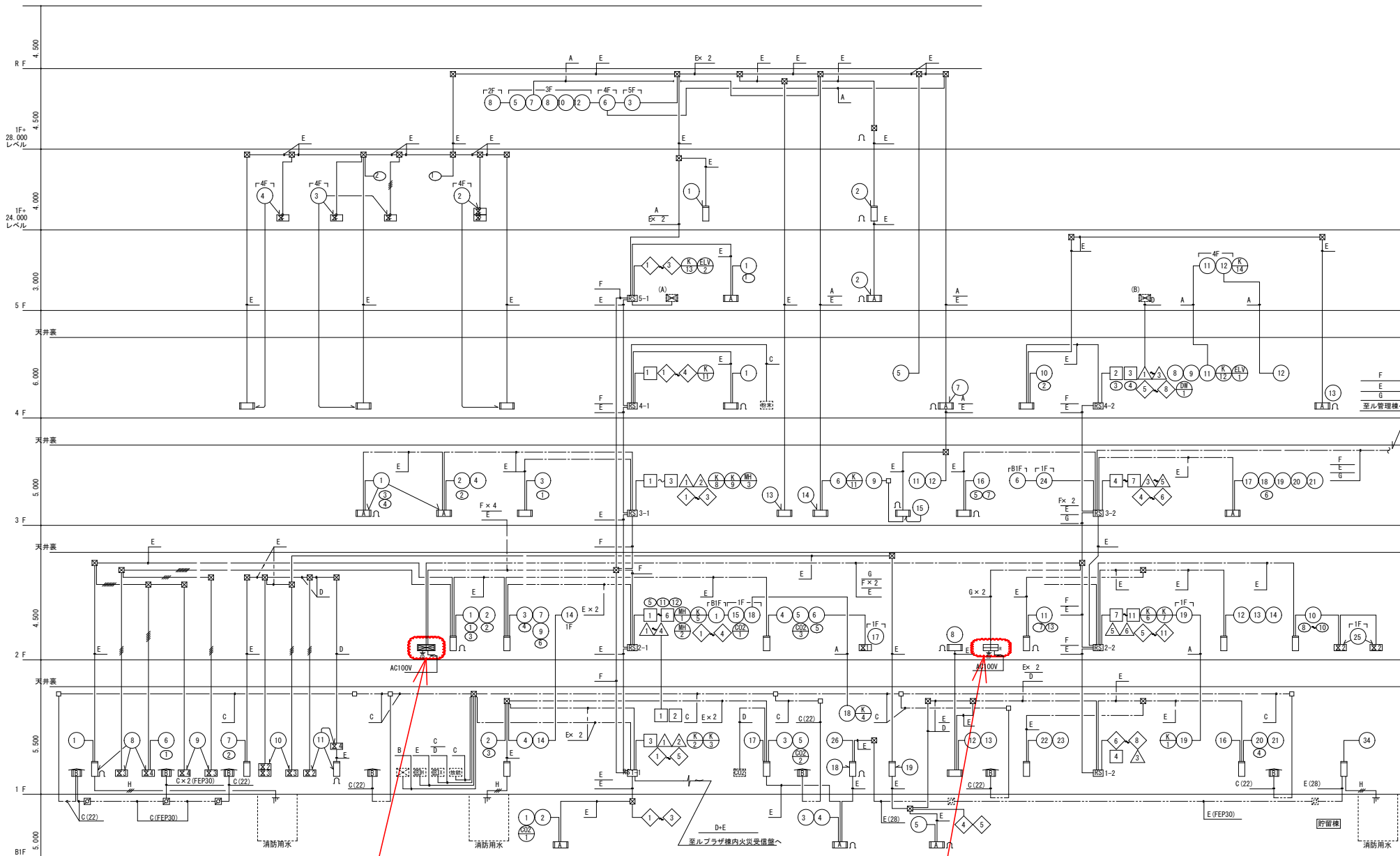
名 称	令和7年度 弘前地区環境整備センター 自動火災報知設備等更新工事
場 所	弘前市町田字筒井6-2
図 面 名 称	位置図
図 面 番 号	13 葉 の う ち 1
縮 尺	—
令 和 7 年 度	弘 前 地 区 環 境 整 備 事 務 組 合

管理棟

工場棟

プラザ棟

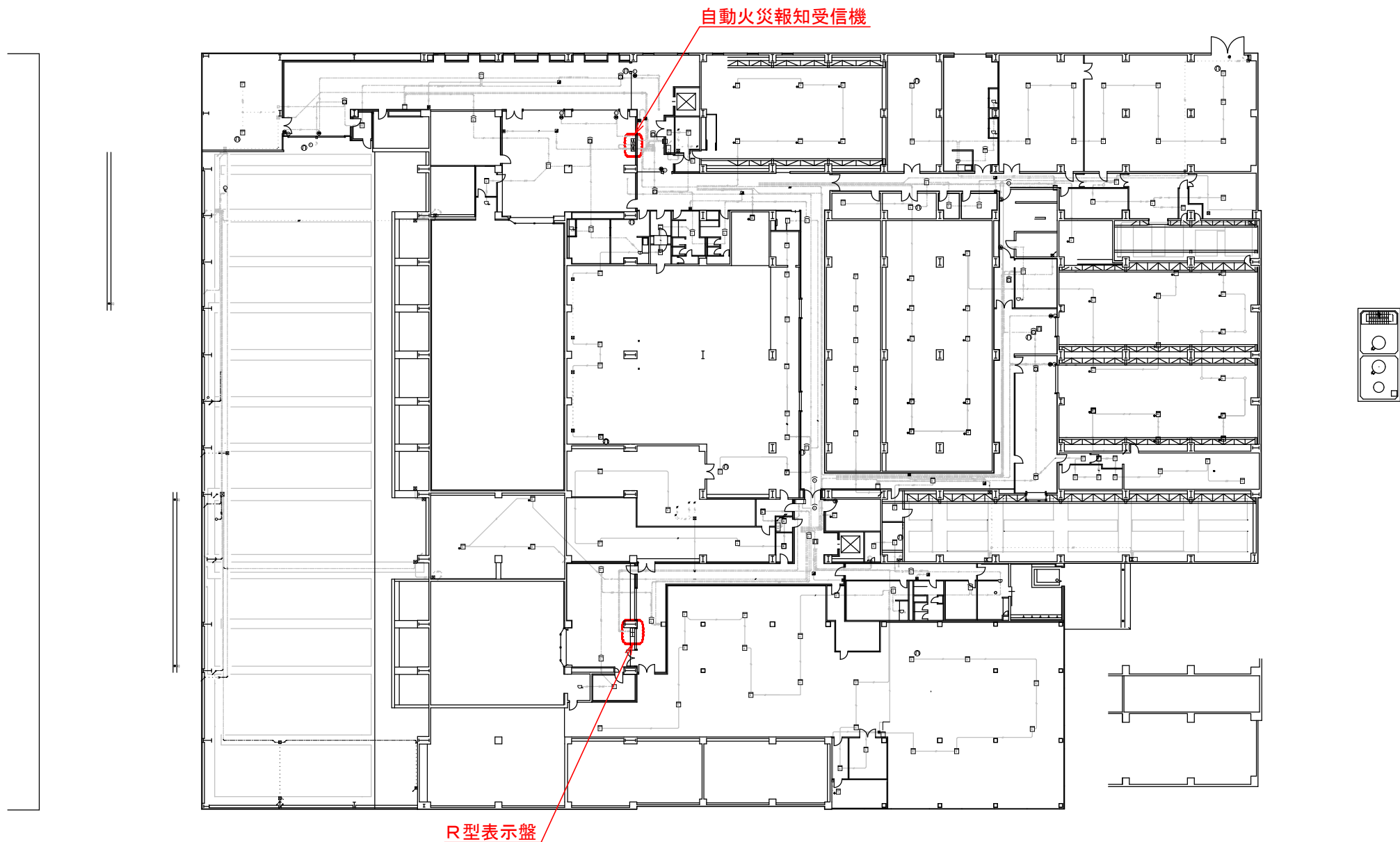
工事名称	令和7年度 弘前地区環境整備センター 自動火災報知設備等更新工事
工事場所	弘前市町田字筒井6-2
図面名称	一般平面図
図面番号	13葉のうち2
令和7年度	弘前地区環境整備事務組合



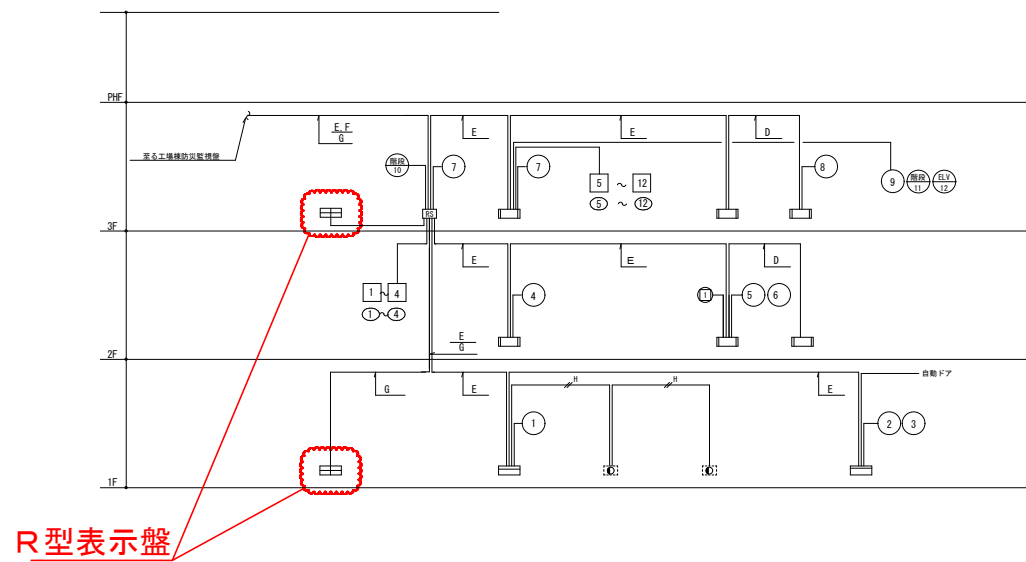
自動火災報知受信機

R型表示盤

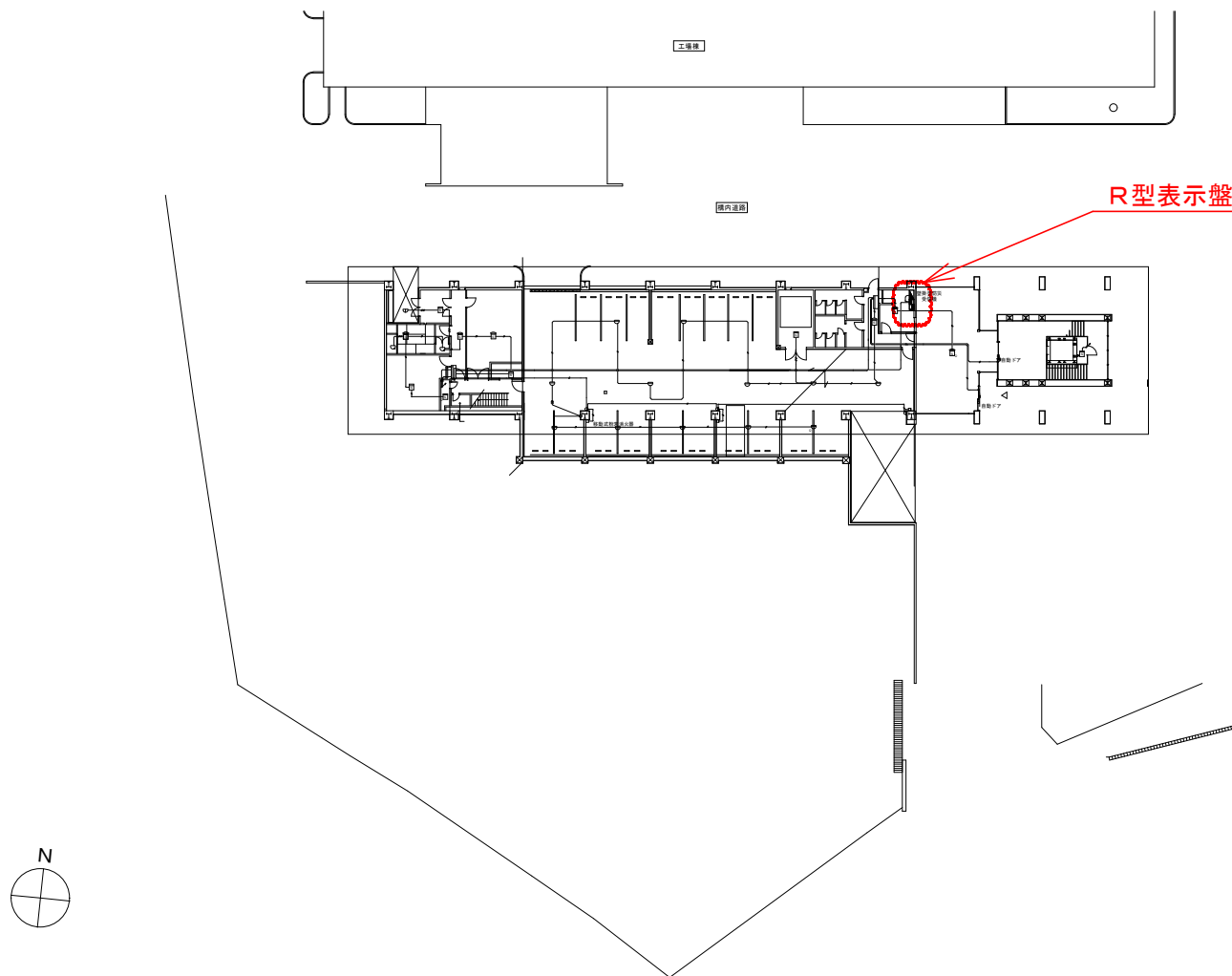
工事名称	令和7年度 弘前地区環境整備センター 自動火災報知設備等更新工事
工事場所	弘前市町田字筒井6-2
図面名称	自動火災報知設備 系統図 (工場棟)
図面番号	13葉のうち3
令和7年度	弘前地区環境整備事務組合



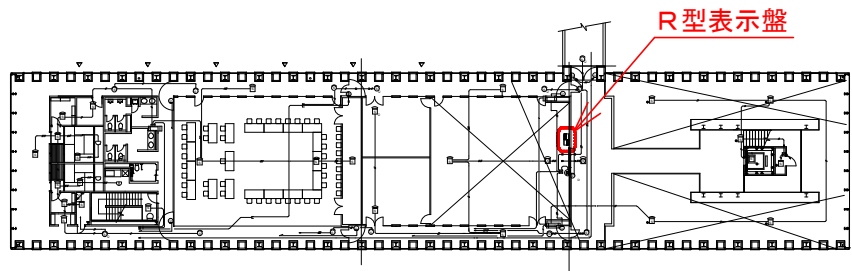
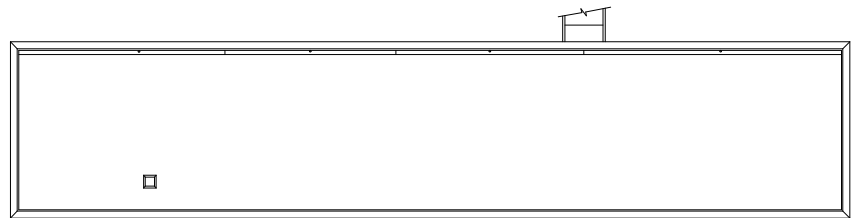
工事名称	令和7年度 弘前地区環境整備センター 自動火災報知設備等更新工事
工事場所	弘前市町田字筒井6-2
図面名称	自動火災報知設備 機器配置図（工場棟2階）
図面番号	13葉のうち4
令和7年度	弘前地区環境整備事務組合



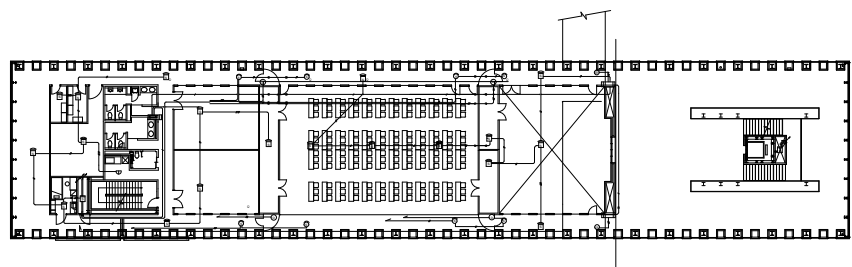
工事名称	令和7年度 弘前地区環境整備センター 自動火災報知設備等更新工事
工事場所	弘前市町田字筒井6-2
図面名称	自動火災報知設備 系統図（管理棟）
図面番号	13葉のうち5
令和7年度	弘前地区環境整備事務組合



工事名称	令和7年度 弘前地区環境整備センター 自動火災報知設備等更新工事
工事場所	弘前市町田字筒井6-2
図面名称	自動火災報知設備 機器配置図（管理棟1階）
図面番号	13葉のうち6
令和7年度	弘前地区環境整備事務組合

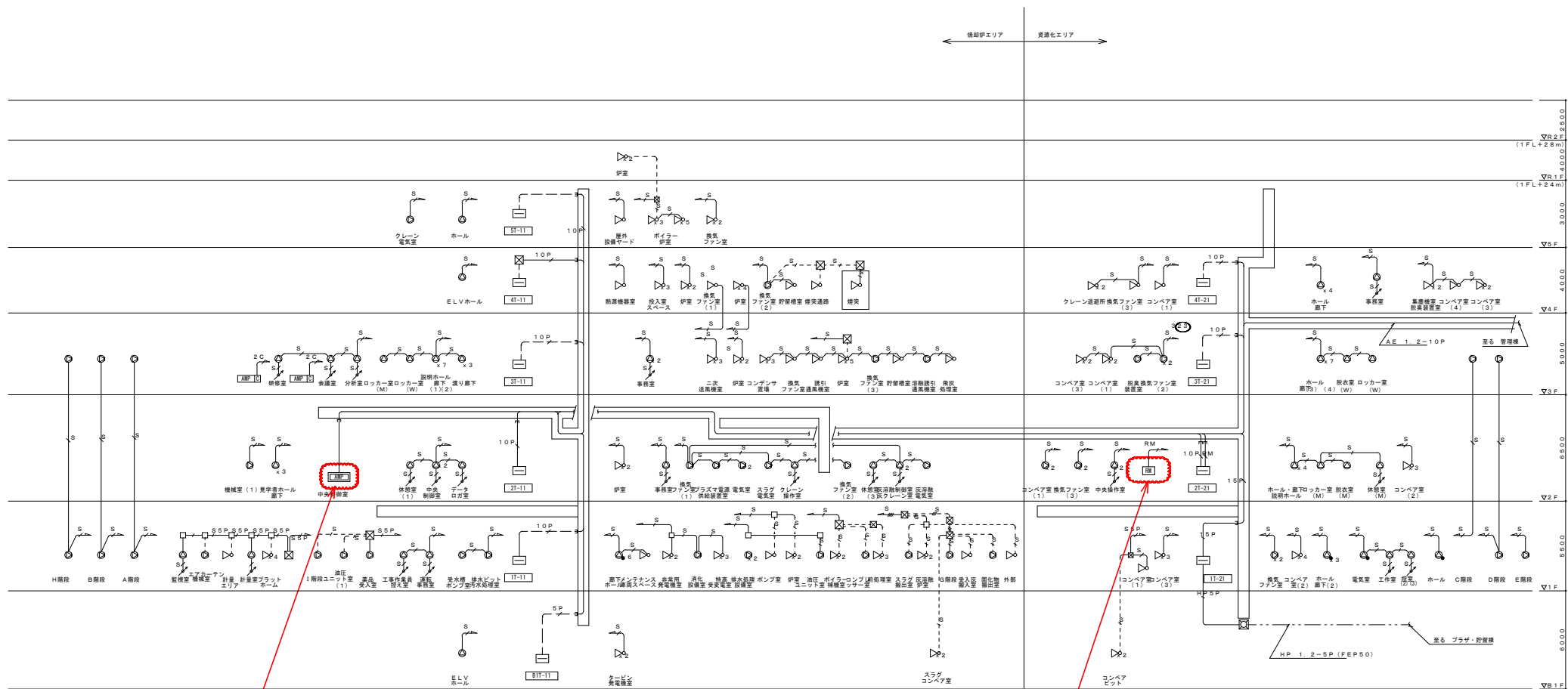


管理棟 3階



管理棟 2階

工事名称	令和7年度 弘前地区環境整備センター 自動火災報知設備等更新工事
工事場所	弘前市町田字筒井6-2
図面名称	自動火災報知設備 機器配置図（管理棟2階、3階）
図面番号	13葉のうち7
令和7年度	弘前地区環境整備事務組合

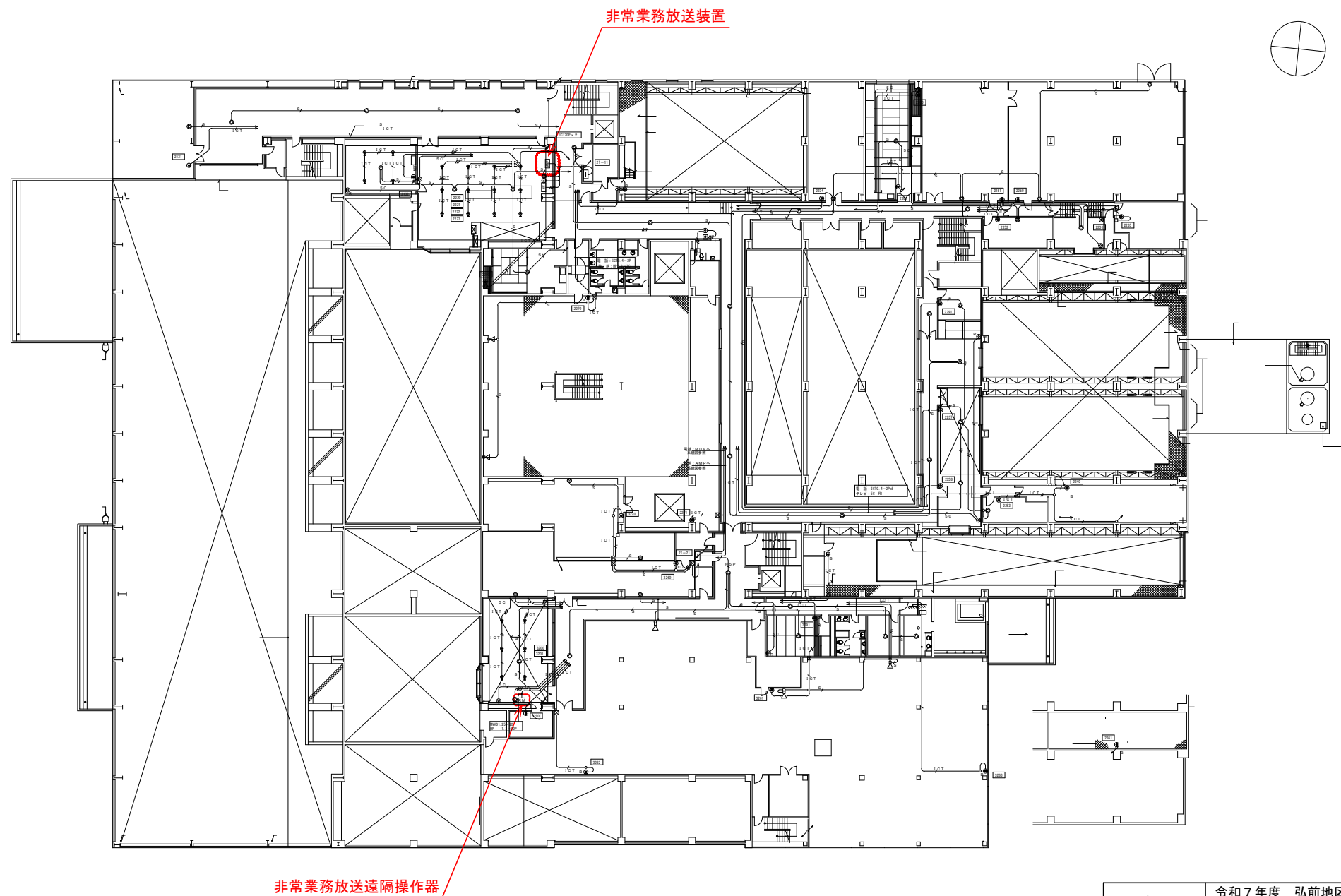


非常業務放送装置

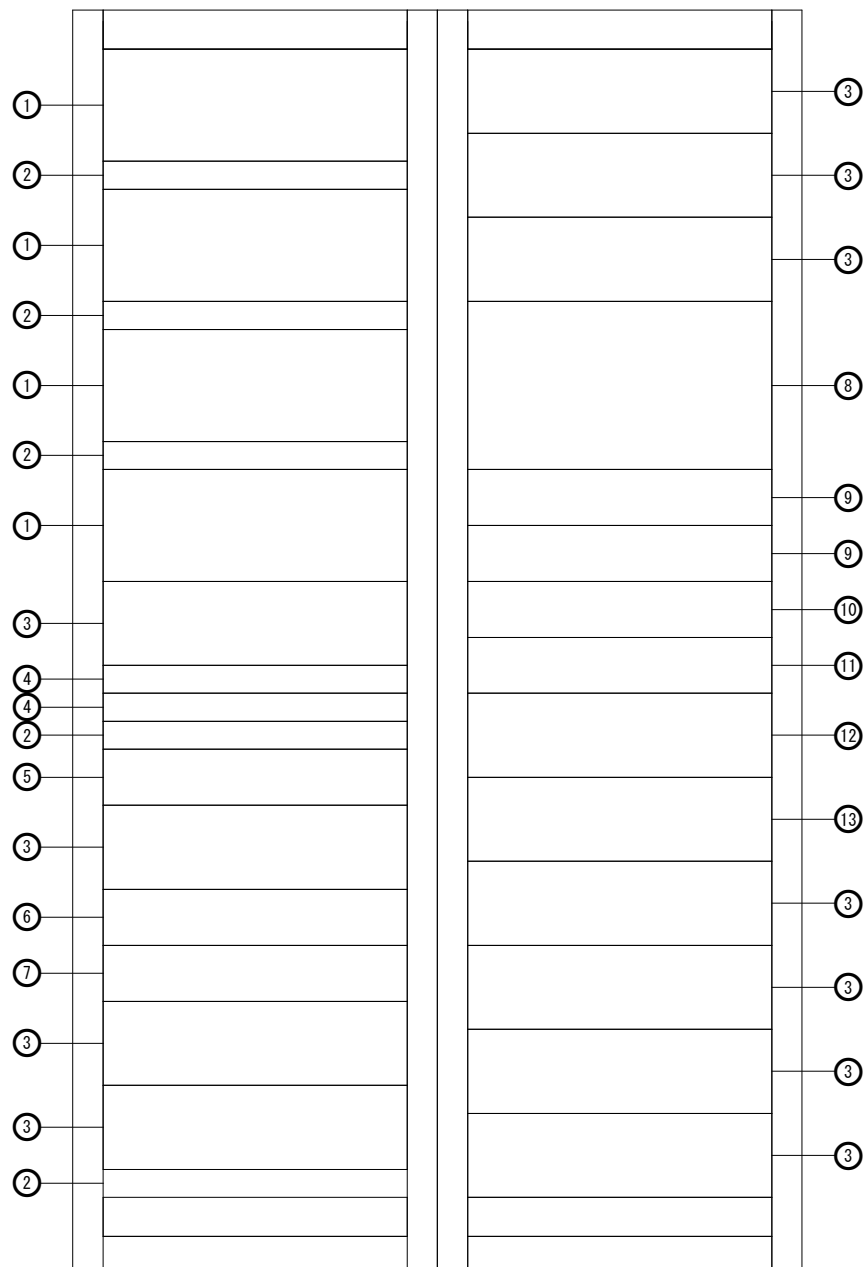
非常業務放送遠隔操作器

放送設備系統図

工事名称	令和7年度 弘前地区環境整備センター 自動火災報知設備等更新工事
工事場所	弘前市町田字筒井6-2
図面名称	放送設備 系統図（工場棟）
図面番号	13葉のうち8
令和7年度	弘前地区環境整備事務組合



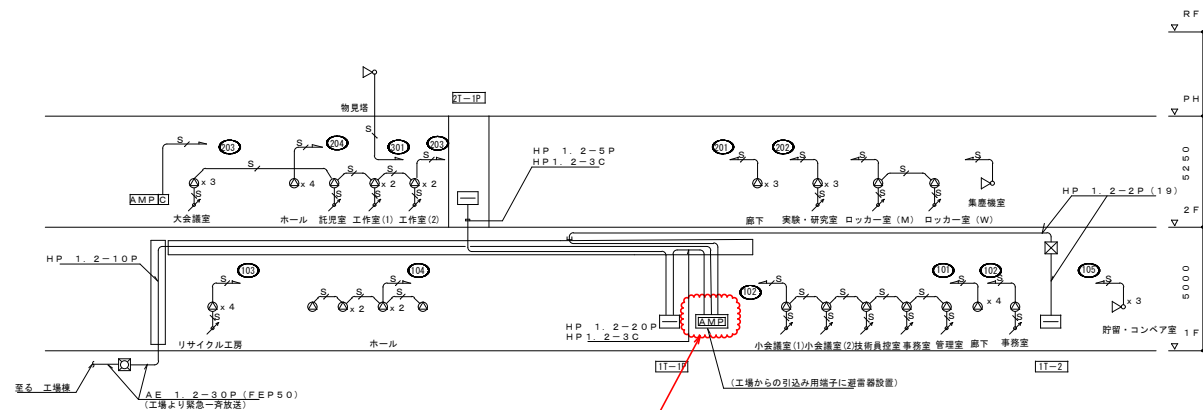
工事名称	令和7年度 弘前地区環境整備センター 自動火災報知設備等更新工事
工事場所	弘前市町田字筒井6-2
図面名称	放送設備 機器配置図（工場棟2階）
図面番号	13葉のうち9
令和7年度	弘前地区環境整備事務組合



非常業務放送装置内配置図

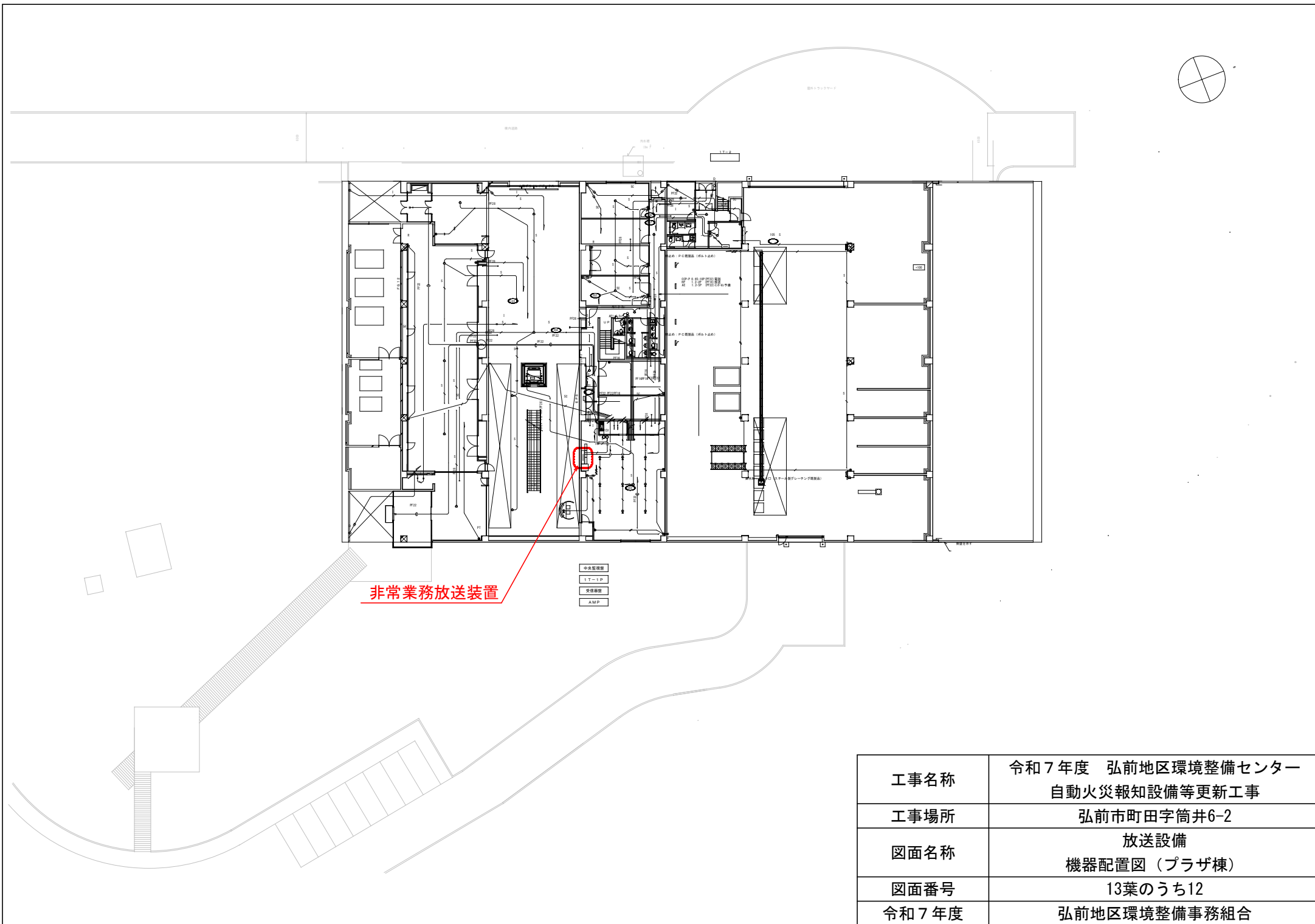
No	品 名	型 番	数量
①	パワーアンプユニット(360W)	EM-A364	4
②	ベンチレートパネル	PA-U1V	5
③	ブランクパネル (3U)	PA-U3	9
④	主電源ユニット	EM-P11	2
⑤	DCユニット	EM-P22	1
⑥	主入力制御ユニット	EM-Y52	1
⑦	回線制御ユニット	EM-Y522	1
⑧	通常操作器	EM-E56VD	1
⑨	回線追加ケース／ユニット	EM-E12/EM-E5	2/10
⑩	ミキサーユニット	EM-M102	1
⑪	CDミュージックマシン	MM-CD60	1
⑫	ミニディスクレコーダー	XM-D200	1
⑬	プログラムチャイム	PA-T130	1

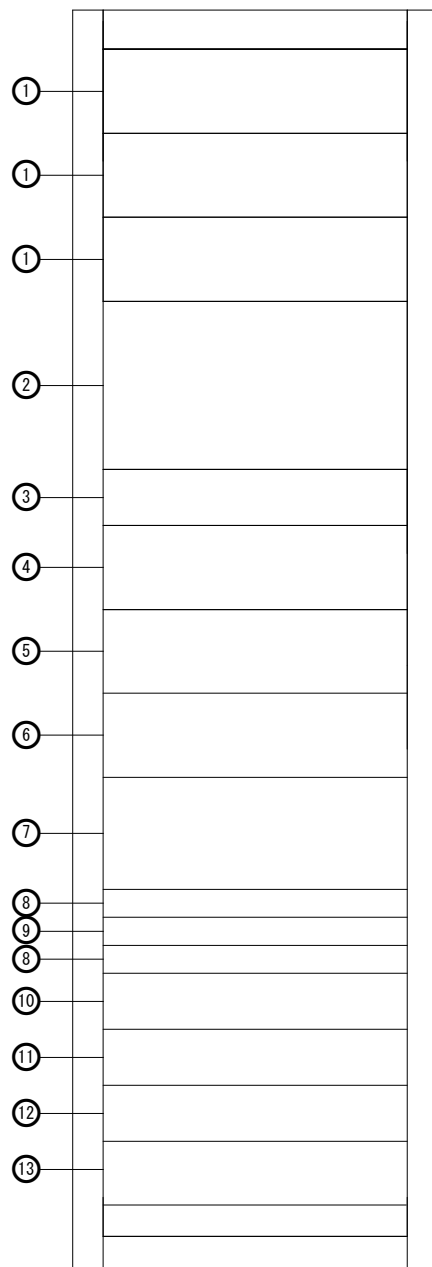
工事名称	令和7年度 弘前地区環境整備センター 自動火災報知設備等更新工事
工事場所	弘前市町田字筒井6-2
図面名称	非常業務放送装置内配置図（更新前） 工場棟
図面番号	13葉のうち10
令和7年度	弘前地区環境整備事務組合



非常業務放送装置

工事名称	令和7年度 弘前地区環境整備センター 自動火災報知設備等更新工事
工事場所	弘前市町田字筒井6-2
図面名称	放送設備 系統図（プラザ棟）
図面番号	13葉のうち11
令和7年度	弘前地区環境整備事務組合





非常業務放送装置内配置図

No	品 名	型 番	個数
①	ブランクパネル (3U)	PA-U3	3
②	通常操作器	EM-E56VD	1
③	ミキサーユニット	EM-M102	1
④	CDプレイヤー	CD-200	1
⑤	ミニディスクレコーダー	XM-D200	1
⑥	プログラムチャイム	PA-T130	1
⑦	パワーアンプユニット (360W)	EM-A364	1
⑧	ベンチレートパネル	PA-U1V	2
⑨	主電源ユニット	EM-P11	1
⑩	DCユニット	EM-P22	1
⑪	主入力制御ユニット	EM-Y52	1
⑫	ブランクパネル (2U)	PA-U2	1
⑬	回線制御ユニット	EM-Y522	1

工事名称	令和7年度 弘前地区環境整備センター 自動火災報知設備等更新工事
工事場所	弘前市町田字筒井6-2
図面名称	非常業務放送装置内配置図 (更新前) プラザ棟
図面番号	13葉のうち13
令和7年度	弘前地区環境整備事務組合