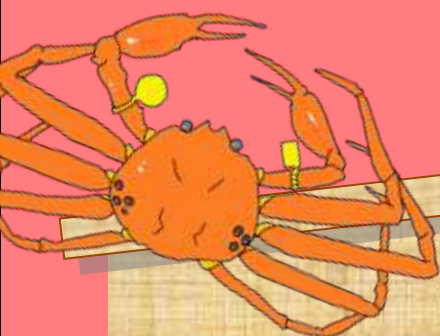


忘年会・新年会は

おいしく残さず 食べきろう!



宴会五箇条



其の一

まずは、**適量注文**

其の二

幹事さんから
「おいしく食べきろう!」の**声かけ**

其の三

開始30分、終了10分は、
席を立たずにしっかり食べる
「**食べきりタイム!**」

其の四

食べきれない料理は**仲間で分け合おう**

其の五

それでも、食べきれなかった料理は、お
店の方に確認して**持ち帰り**ましょう。

問合せ先

弘前市都市環境部環境管理課 電話 0172-35-1130

弘前市は「全国おいしい食べきり運動ネットワーク協議会」に参加しています。

