

3  
6 7  
10 11

土砂災害凡例

- 土砂災害  
特別警戒区域  
著しい危険が生じる  
恐れのある区域
- 土砂災害  
警戒区域  
危険が生じる  
恐れのある区域

河川浸水想定凡例

- 浸水深0.5m未満
  - 浸水深0.5~3.0m未満
  - 浸水深3.0~5.0m未満
  - 浸水深5.0~10.0m未満
  - 浸水深10.0~20.0m未満
- 浸水深の表示と配色は  
「洪水浸水想定区域図マニュアル  
(国土交通省・国土技術政策総合  
研究所)」による

過去の浸水範囲

- 過去の洪水における  
浸水範囲
- 昭和33年、50年、52年洪水等の  
実績による

水位観測所

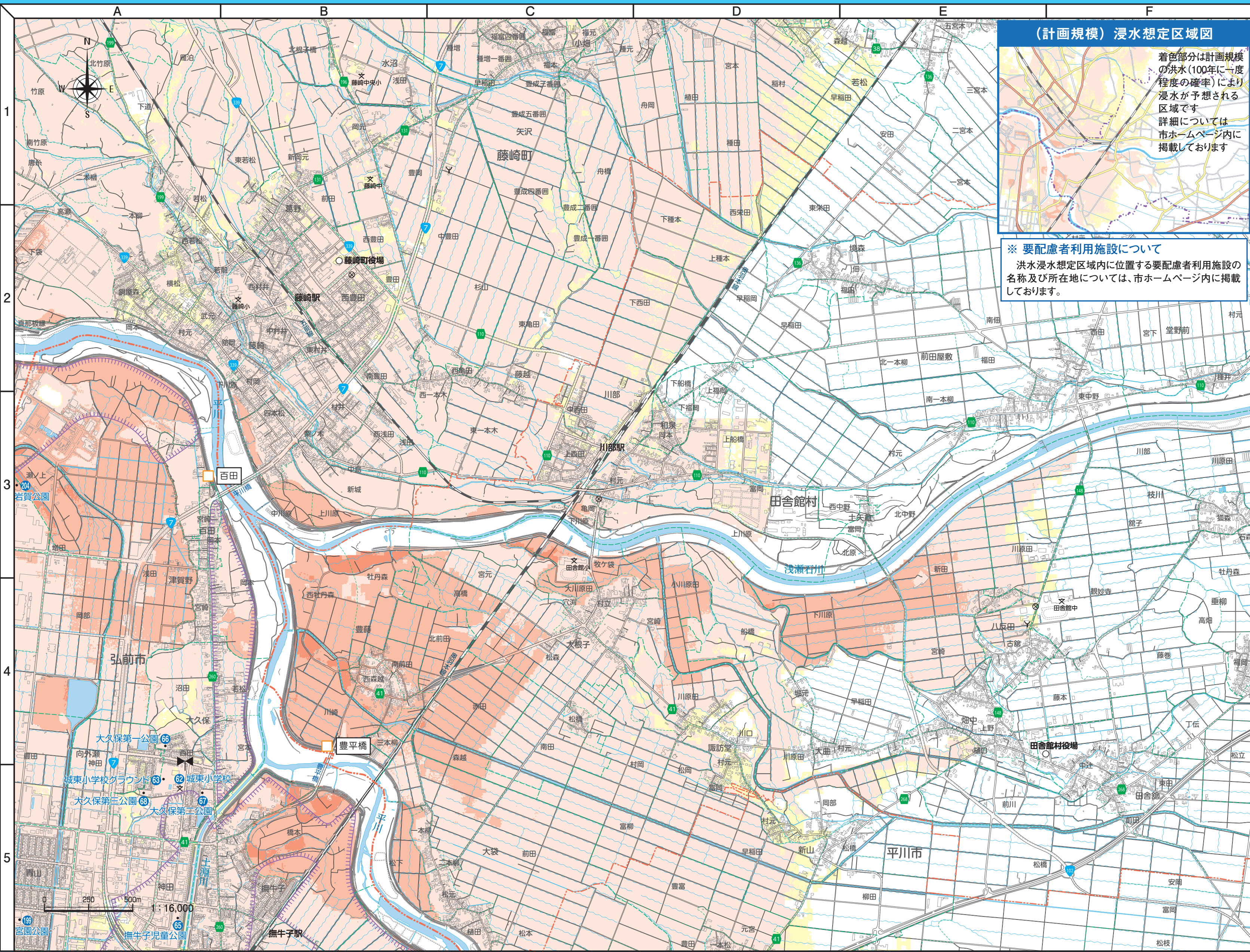


防災行政無線



指定避難所  
指定緊急避難場所

青色の番号と  
施設名で表示  
※一部の施設は、指定緊急避難  
場所と兼用になっています



(計画規模) 浸水想定区域図

着色部分は計画規模  
の洪水(100年に一度  
程度の確率)により  
浸水が予想される  
区域です  
詳細については  
市ホームページ内に  
掲載しております

※ 要配慮者利用施設について  
洪水浸水想定区域内に位置する要配慮者利用施設の  
名称及び所在地については、市ホームページ内に掲載  
しております。