

1 説明文
 (1) この図は、岩木川水系岩木川の洪水予報区間について、水防法の規定により指定された浸水想定区域と、当該区域が浸水した場合に想定される水深その他を示したものです。
 (2) この浸水想定区域等は、指定時点の岩木川の河道整備状況及び目屋ダム、浅瀬石川ダムの洪水調節状況を勘案して、洪水防御に関する計画の基本となる降雨である概ね100年に1回程度起こる大雨が降ったことにより岩木川がはん濫した場合に想定される浸水の状況を、シミュレーションにより求めたものです。
 (3) なお、このシミュレーションに当たっては、支流川のはん濫、想定を越える降雨、内水によるはん濫等を考慮していませんので、この浸水想定区域に指定されていない区域においても浸水が発生する場合や、想定される水深が実際の浸水深と異なる場合があります。

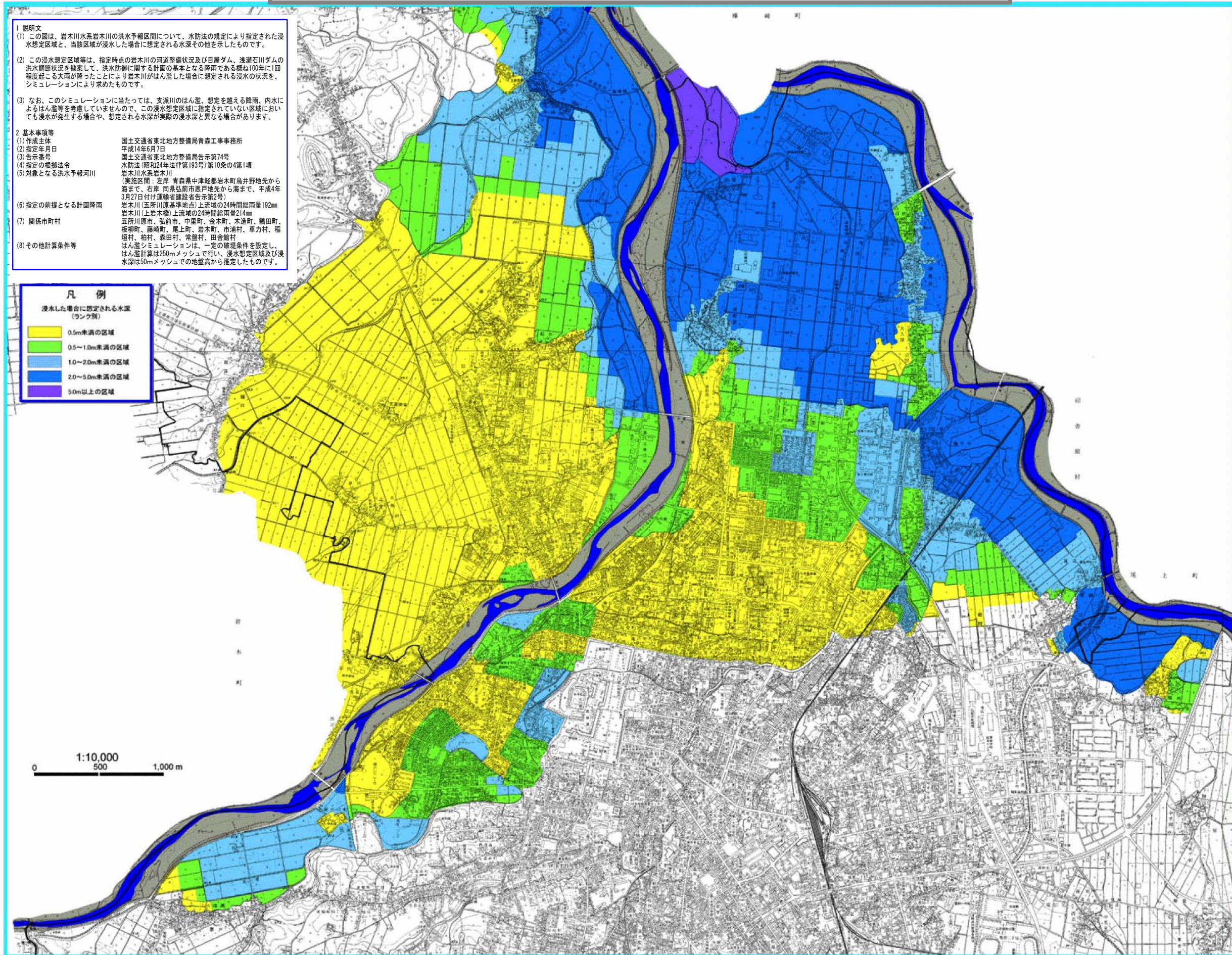
2 基本事項等
 (1) 作成主体 国土交通省東北地方整備局青森工事事務所
 (2) 指定年月日 平成14年6月7日
 (3) 告示番号 国土交通省東北地方整備局告示第74号
 (4) 指定の根拠法令 水防法(昭和24年法律第193号)第10条の4第1項
 (5) 対象となる洪水予報河川 岩木川水系岩木川
 (実施区間：左岸 青森県中津軽郡岩木町鳥井野地先から海まで、右岸 同県弘前市蕨戸地先から海まで、平成4年3月27日付け運輸省建設省告示第2号)
 岩木川(五所川原基準地点)上流域の24時間総雨量192mm
 岩木川(上岩木橋)上流域の24時間総雨量214mm
 五所川原市、弘前市、中里町、金木町、木造町、鶴田町、板柳町、藤崎町、尾上町、岩木町、市浦村、車力村、稲垣村、柏村、森田村、常盤村、田舎館村
 (6) 指定の前提となる計画降雨 はん濫シミュレーションは、一定の破壊条件を設定し、はん濫計算は250mメッシュで行い、浸水想定区域及び浸水深は50mメッシュでの地盤高から推定したものです。

凡例

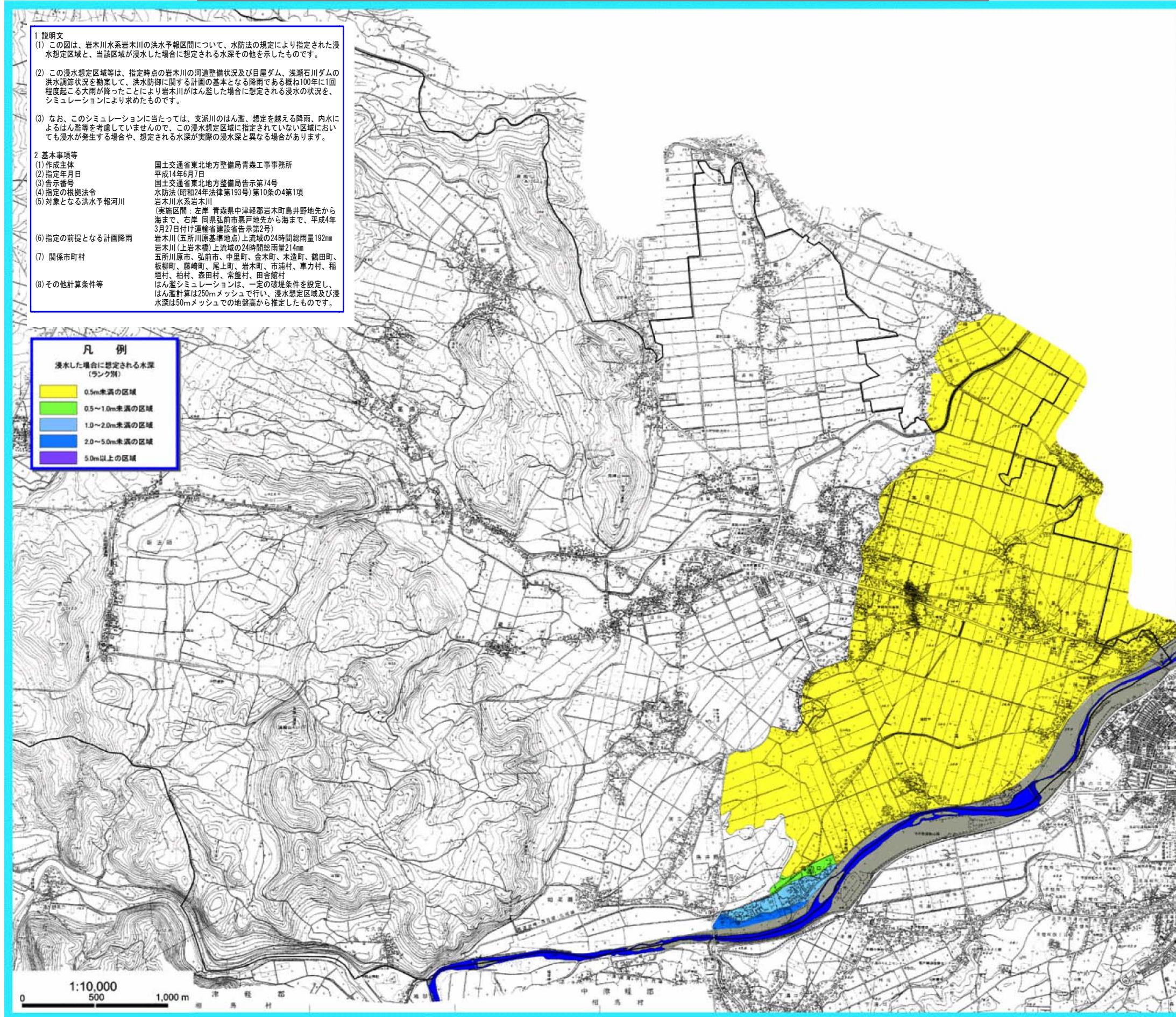
浸水した場合に想定される水深(ランク別)

0.5m未満の区域
0.5～1.0m未満の区域
1.0～2.0m未満の区域
2.0～5.0m未満の区域
5.0m以上の区域

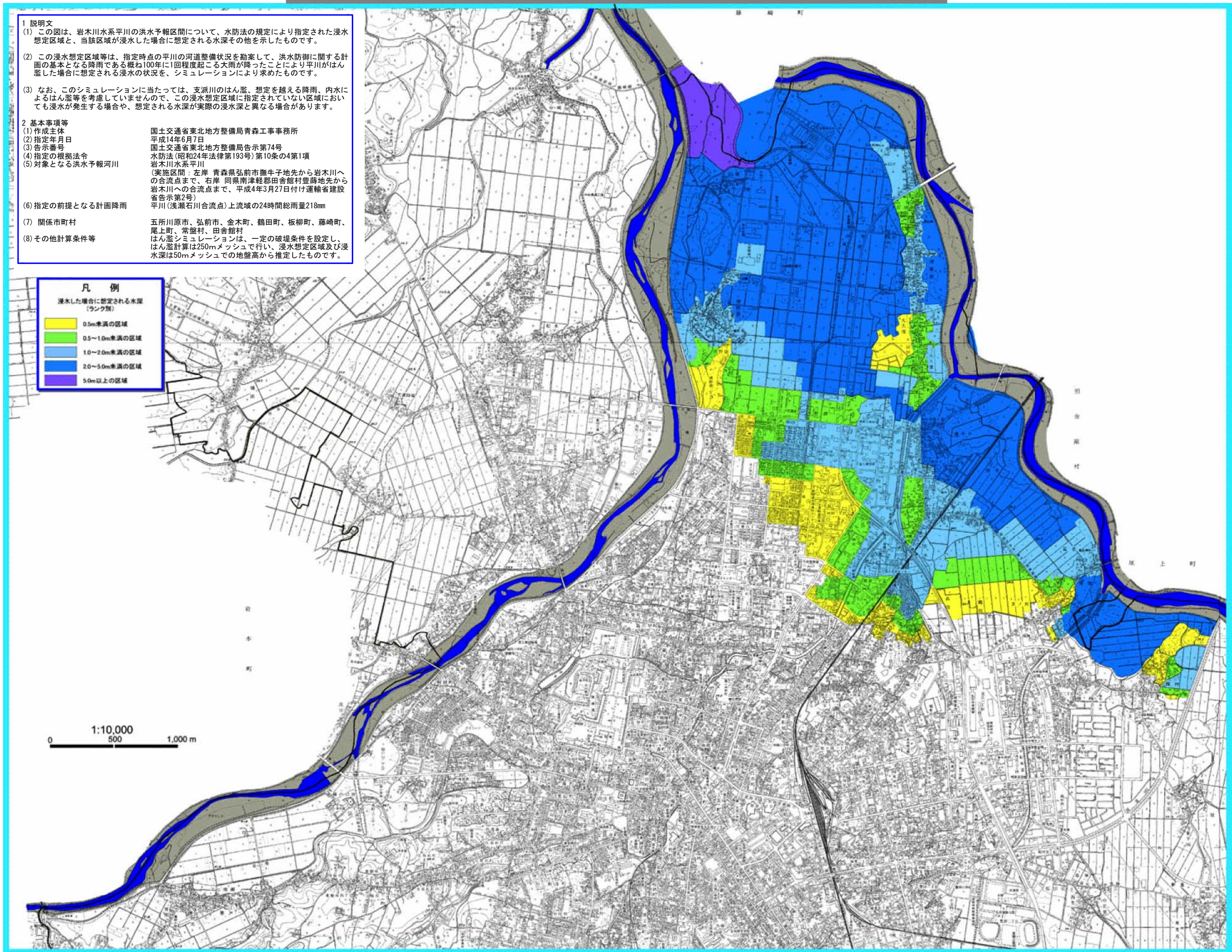
〔図〕3-15-1 岩木川水系岩木川 浸水想定区域図(2/3)



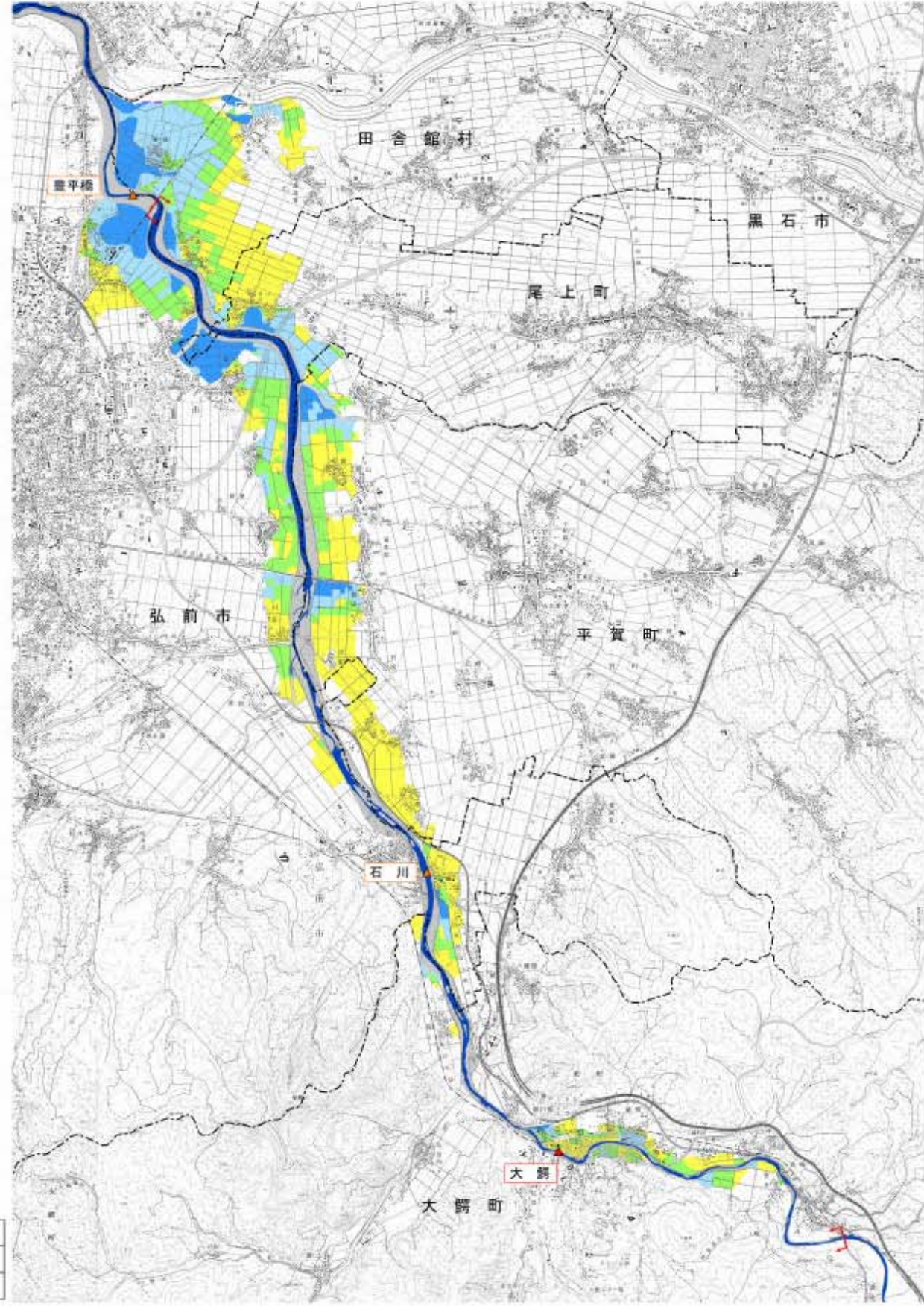
[図]3-15-1 岩木川水系岩木川 浸水想定区域図(3/3)



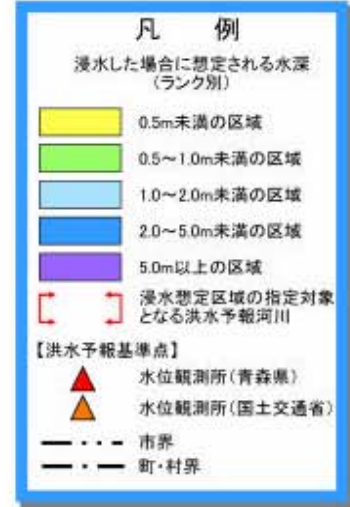
〔図〕3-15-2 岩木川水系平川 浸水想定区域図



[図]3-15-3 岩木川水系平川上流 浸水想定区域図



- 1 説明文**
- (1) この図は、岩木川水系平川上流の洪水予報区間について、水防法の規定により指定された浸水想定区域と、当該区域が浸水した場合に想定される水深その他を示したものです。
 - (2) この浸水想定区域等は、指定時点における平川の河道整備状況を勘案して、洪水防衛に関する計画の基本となる降雨である概ね40年に1回程度起こる大雨が降ったことにより平川がはん濫した場合に想定される浸水の状況を、シミュレーションにより求めたものです。
 - (3) シミュレーションに当たっては、支派川のはん濫、想定を超える降雨、内水によるはん濫等を考慮していませんので、この浸水想定区域に指定されていない区域においても浸水が発生する場合や、想定される水深が実際の浸水深と異なる場合があります。
- 2 基本事項等**
- | | |
|-----------------|---|
| (1)作成主体 | 青森県 県土整備部 河川砂防課 |
| (2)指定年月日 | 平成 16 年 6 月 11 日 |
| (3)指定の根拠法令 | 水防法(昭和24年法律第193号)第10条の4第1項 |
| (4)対象となる洪水予報河川 | 岩木川水系平川上流
(実施区間:左岸 青森県南津軽郡大舘町大字唐牛字杉ノ木56番地8地内 福島橋下流端から青森県弘前市大字唐牛字橋本635番地先 JR平川第一橋梁上流端まで、右岸 青森県南津軽郡大舘町大字長峰字沢田 68番地2地先 福島橋下流端から青森県南津軽郡田舎館村大字大袋字三本柳21番地6地先 JR平川第一橋梁上流端まで 平成 16 年 6 月 2 日付け 青森県告示第 417 号) |
| (5)指定の前提となる計画降雨 | 平川(引座川合流点)上流域の24時間総雨量 210mm |
| (6)関係市町村 | 弘前市、大舘町、尾上町、平賀町、田舎館村 |
| (7)その他計算条件等 | はん濫シミュレーションは、一定の破壊条件を設定し、はん濫計算は50mメッシュで行い、浸水想定区域及び浸水深は50mメッシュでの地盤高から推定したものです。 |



浸水想定区域図については下記までお問い合わせください

お問い合わせ先
青森県県土整備部 河川砂防課 企画調査グループ
017-734-9662

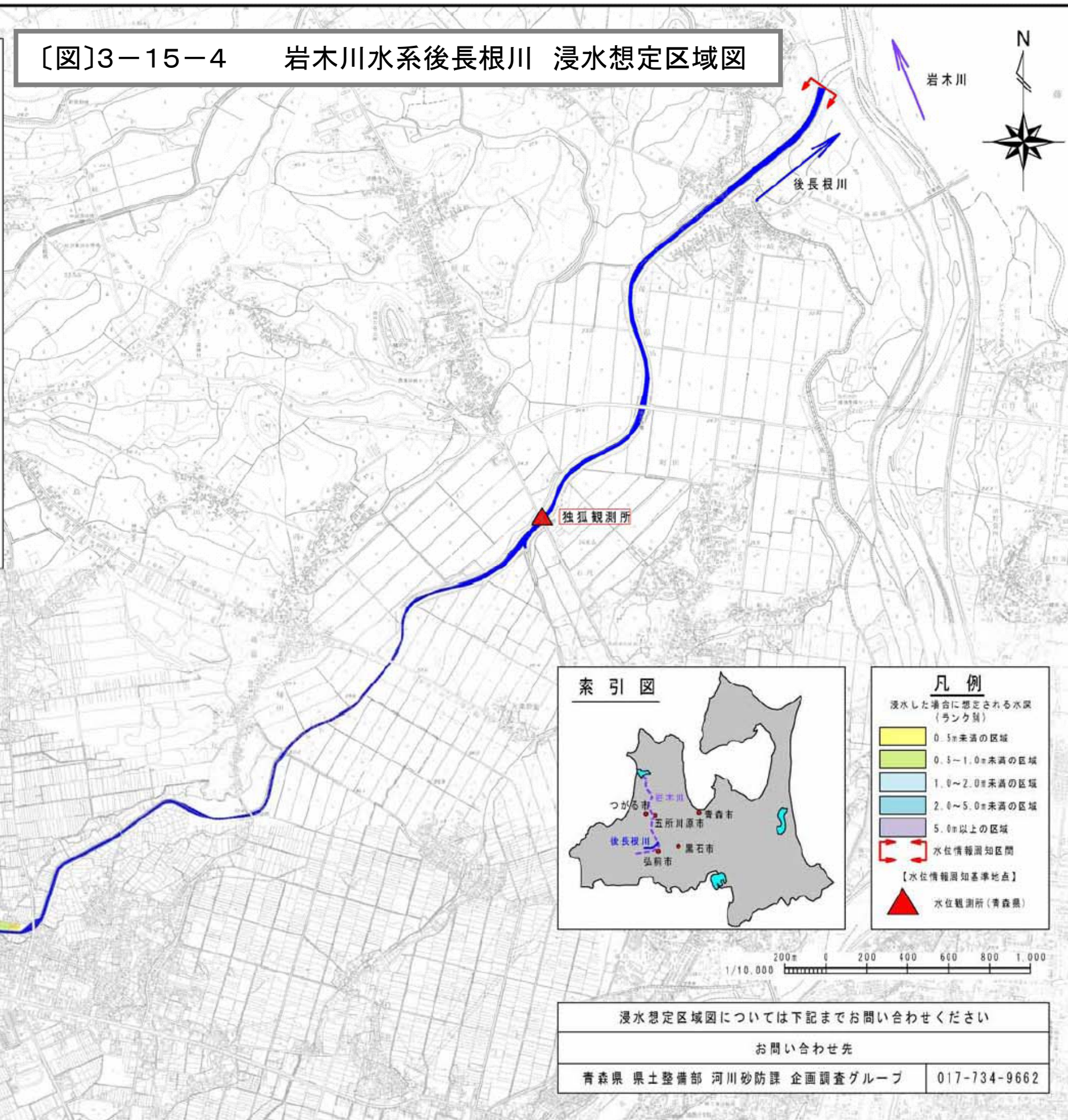


〔図〕3-15-4 岩木川水系後長根川 浸水想定区域図

- 1 説明文
- (1) この浸水想定区域図は、岩木川水系後長根川の水位情報周知区間について、水防法の規定により指定された浸水想定区域と、当該区間が浸水した場合に想定される水深その他を示したものです。
 - (2) この浸水想定区域等は、指定時点における後長根川の河道整備状況を勘案して、洪水防御に関する計画の基本となる降雨である概ね30年に1回程度起こる大雨が降ったことにより後長根川がはん濫した場合に想定される浸水の状況を、シミュレーションにより求めたものです。
 - (3) なお、このシミュレーションの実施にあたっては、土堂川、早川等の支川や隣接する岩木川のはん濫、想定を超える降雨、内水によるはん濫等を考慮していませんので、この浸水想定区域に指定されていない区域においても浸水が発生する場合や、想定される水深が実際の浸水深と異なる場合があります。

2 基本事項等

- (1) 作成主体 青森県 県土整備部 河川砂防課
- (2) 指定年月日 平成19年5月7日
- (3) 指定の根拠法令 水防法（昭和24年法律第193号）第14条第1項
- (4) 対象となる水位情報 周知河川
岩木川水系後長根川
（実施区間：左岸 青森県弘前市大字宮地字諏訪林112番地10地先の宮地橋下流端から岩木川合流点まで、右岸 青森県弘前市大字宮地字諏訪林162番地1地先の宮地橋下流端から岩木川合流点まで
平成17年6月17日付け 青森県告知第523号）
- (5) 指定の前提となる計画降雨
流域全体に24時間雨量164mm、ピーク時の1時間に53mmの降雨
- (6) 関係市町村 弘前市
- (7) その他計算条件等 はん濫計算は50mメッシュで行い、浸水想定区域及び浸水深は50mメッシュでの地盤高から推定



凡例

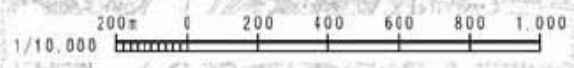
浸水した場合に想定される水深（ランク別）

0.5m未満の区域
0.5～1.0m未満の区域
1.0～2.0m未満の区域
2.0～5.0m未満の区域
5.0m以上の区域

水位情報周知区間

【水位情報周知基準地点】

▲ 水位観測所（青森県）



浸水想定区域図については下記までお問い合わせください

お問い合わせ先

青森県 県土整備部 河川砂防課 企画調査グループ	017-734-9662
--------------------------	--------------

宮地橋

独狐観測所

後長根川

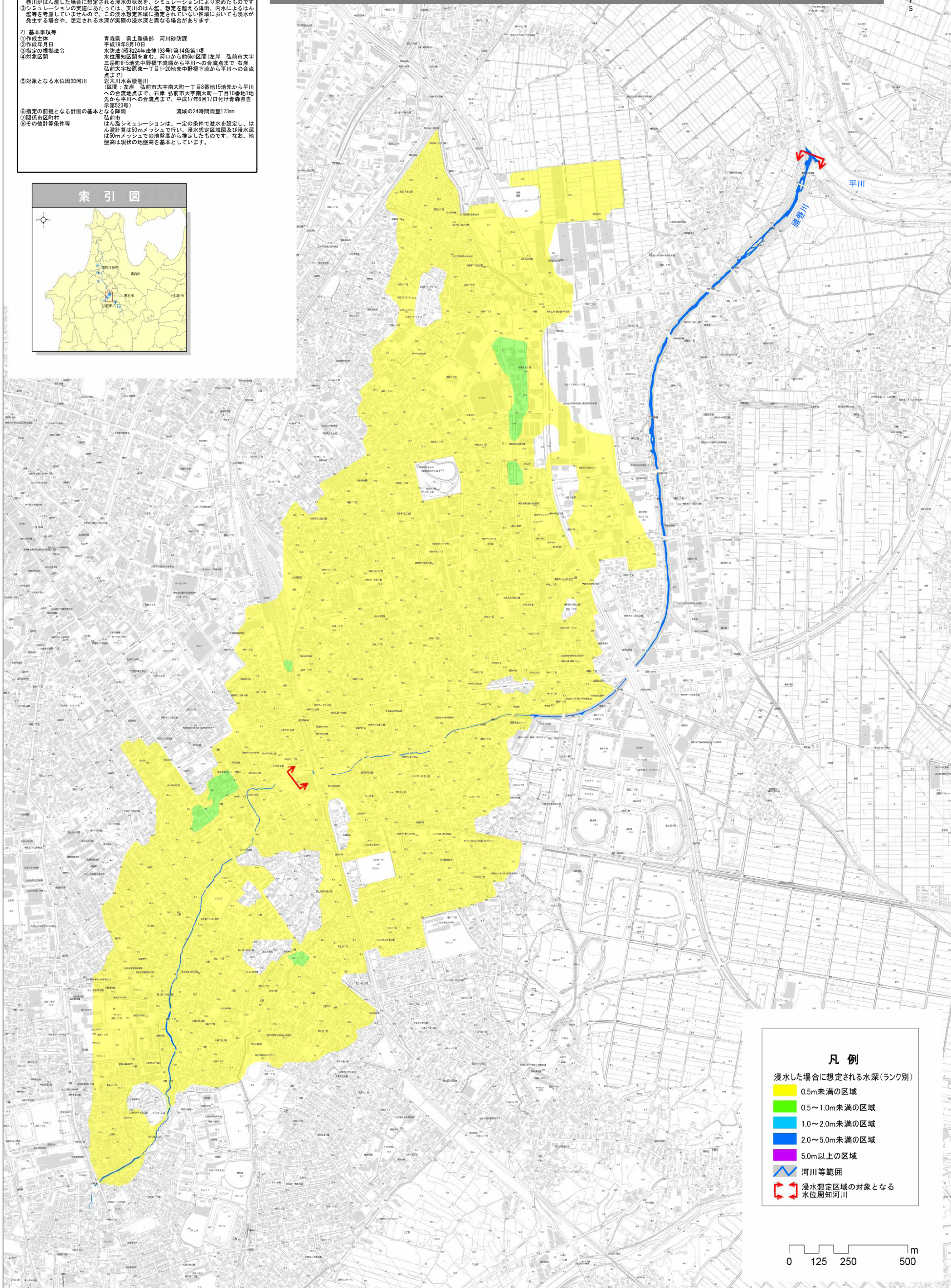
岩木川

[図]3-15-5 岩木川水系腰巻川 浸水想定区域図



1) 説明文
 ①この図は、岩木川水系腰巻川の水位周知河川区間を含む下記の対象区間について、水防法の規定により指定された浸水想定区域と、当該区域が浸水した場合に想定される水深その他のを示したものです。
 ②この浸水想定区域等は、指定時点における腰巻川の河道整備状況等を勘案して、洪水防制に関する計画の基本となる降雨である概ね30年に1回程度起こる大雨が降ったことにより、腰巻川がはん濫した場合に想定される浸水の状況を、シミュレーションにより求めたものです。
 ③シミュレーションの実施にあたっては、支川のはん濫、想定を超える降雨、内水によるはん濫等を考慮していませんので、この浸水想定区域に指定されていない区域においても浸水が発生する場合は、想定される水深が実際の浸水深と異なる場合があります。

2) 基本事項等
 ①作成主体 青森県 県土整備部 河川砂防課
 ②作成年月日 平成19年8月10日
 ③指定の根拠法令 水防法(昭和24年法律193号)第14条第1項
 水位周知区間を含む、河口から約6km区間(左岸 弘前市大字三笠町から地先中野橋下流端から平川への合流点まで、右岸 弘前市大字松原東一丁目1-20地先中野橋下流から平川への合流点まで)
 ④対象区間 岩木川水系腰巻川
 (区間: 左岸 弘前市大字南大町一丁目8番地15地先から平川への合流地点まで、右岸 弘前市大字南大町一丁目10番地1地先から平川への合流地点まで、平成17年6月17日付け青森県告示第32号)
 ⑤対象となる水位周知河川 流域の24時間雨量173mm
 ⑥指定の前提となる計画の基本となる降雨 弘前市はん濫シミュレーションは、一定の条件で洪水を想定し、はん濫計算は50mメッシュで行い、浸水想定区域図及び浸水深は50mメッシュでの地盤高から推定したものです。なお、地盤高は現状の地盤高を基本としています。



凡例

浸水した場合に想定される水深(ランク別)

0.5m未満の区域
0.5~1.0m未満の区域
1.0~2.0m未満の区域
2.0~5.0m未満の区域
5.0m以上の区域
河川等範囲
浸水想定区域の対象となる水位周知河川

