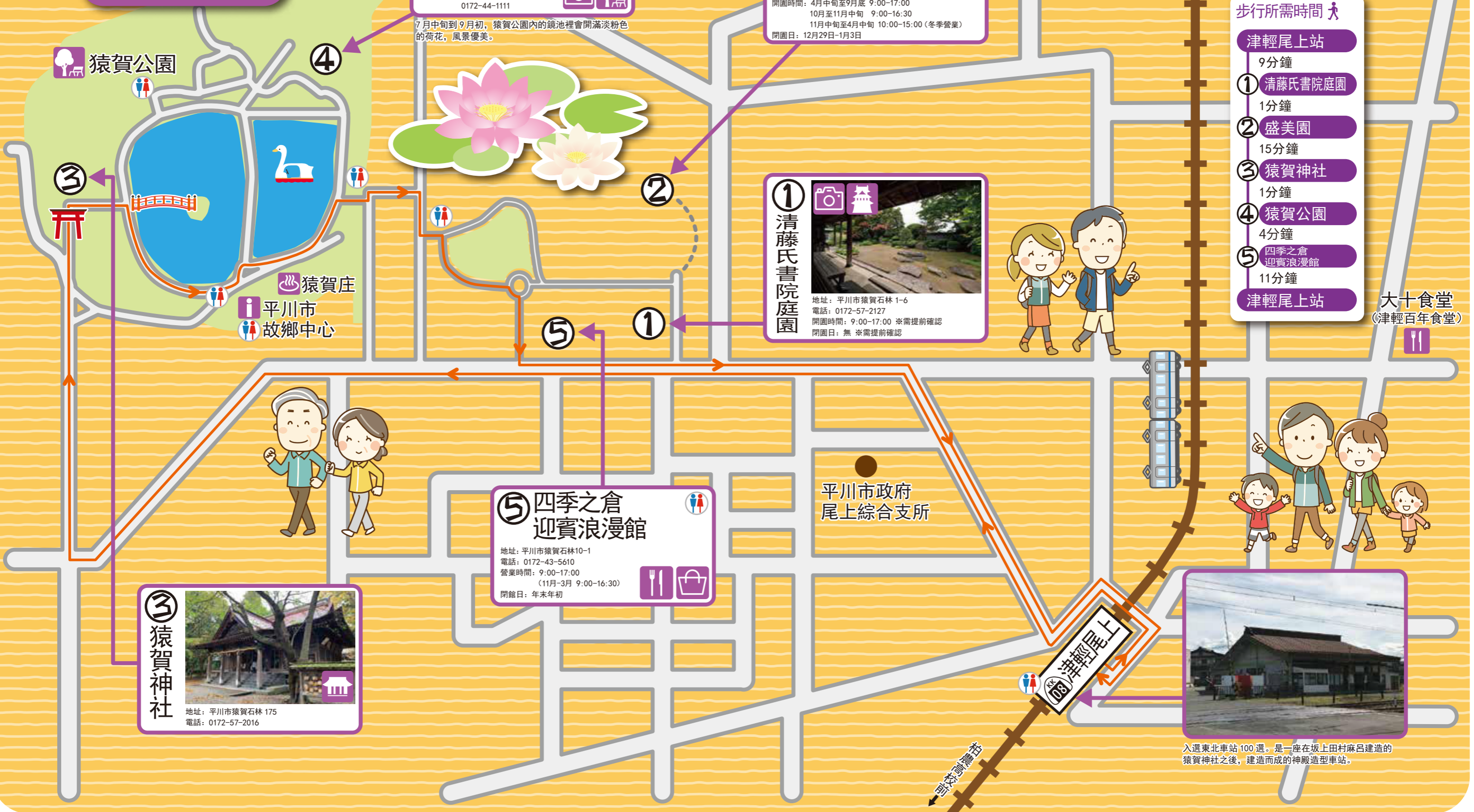


稻田鐵路

弘南鐵道弘南線

街道漫步地圖

津輕尾上站篇



④ 猿賀公園

地址：平川市猿賀石林
問訊窗口：平川市商工觀光課
0172-44-1111

7月中旬到9月初，猿賀公園內的鏡池裡會開滿淡粉色的荷花，風景優美。

② 盛美園

地址：平川市猿賀石林1
電話：0172-57-2020; 0172-43-5610 (冬季)
開園時間：4月中旬至9月底 9:00-17:00
10月至11月中旬 9:00-16:30
11月中旬至4月中旬 10:00-15:00 (冬季營業)
閉園日：12月29日-1月3日

① 清藤氏書院庭園

地址：平川市猿賀石林 1-6
電話：0172-57-2127
開園時間：9:00-17:00 ※需提前確認
閉園日：無 ※需提前確認

**⑤ 四季之倉
迎賓浪漫館**

地址：平川市猿賀石林10-1
電話：0172-43-5610
營業時間：9:00-17:00
(11月-3月 9:00-16:30)
閉館日：年末年初

③ 猿賀神社

地址：平川市猿賀石林 175
電話：0172-57-2016

- 美食
- 拍照點
- 寺院神社
- 歷史建築
- 問訊處
- 洗手間
- 伴手禮
- 公園
- 公眾浴場

步行所需時間

津輕尾上站	9分鐘
① 清藤氏書院庭園	1分鐘
② 盛美園	15分鐘
③ 猿賀神社	1分鐘
④ 猿賀公園	4分鐘
⑤ 四季之倉 迎賓浪漫館	11分鐘
津輕尾上站	



入選東北車站100選。是一座在坂上田村麻呂建造的猿賀神社之後，建造而成的神造型車站。

大十食堂
(津輕百年食堂)

↑尾上高校前

弘南鐵道

稻田鐵路

弘南鐵道弘南線

街道漫步地圖

稻田藝術站篇

- 🍴 美食
- 📷 拍照點
- 🏛️ 博物館、美術館、資料館
- 🚻 洗手間
- 🛍️ 伴手禮
- 🌳 公園

步行所需時間

- 稻田藝術站
- 2分鐘
 - ① 彌生之里瞭望台 (第2稻田藝術)
 - 3分鐘
 - ② 田舍館村出土文物中心
 - 1分鐘
 - ③ 道之驛田舍館 “彌生之里”
 - 11分鐘
 - ④ 游稻之館
 - 21分鐘
 - ⑤ 田舍館村瞭望台 (第1稻田藝術)
 - 5分鐘
 - ⑥ 觀光草莓園 agri-na
 - 26分鐘
- 稻田藝術站

※稻田藝術站僅在白天停車(早5點至7點及晚6點至10點列車過站不停車)。
此外，冬季12月1日至3月31日期間，因相關設施關閉，除有特殊活動時外，所有列車在稻田藝術站過站不停車，敬請注意。

⑤ 田舍館村瞭望台 (第1稻田藝術)



地址：田舍館村大字田舍館字中辻 123-1
問訊窗口：田舍館村企劃觀光課 0172-58-2111
※每年6月中旬至10月上旬

⑥ 觀光草莓園 agri-na



地址：田舍館村大字田舍館字中辻 10-1
電話：0172-55-6016
營業時間：採摘 10:00-12:00
農鮮市場 10:00-12:30
※提前2星期開放預約
固定休息日：盂蘭盆節、年末年初

① 彌生之里瞭望台 (第2稻田藝術)



地址：田舍館村大字高樋字泉 4-1
問訊窗口：田舍館村企劃觀光課 0172-58-2111
※每年6月中旬至10月上旬

③ 道之驛田舍館 “彌生之里”

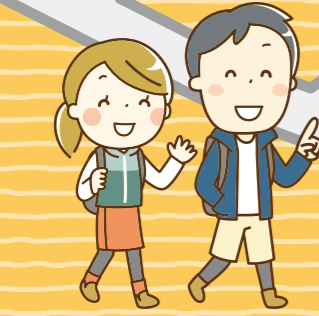
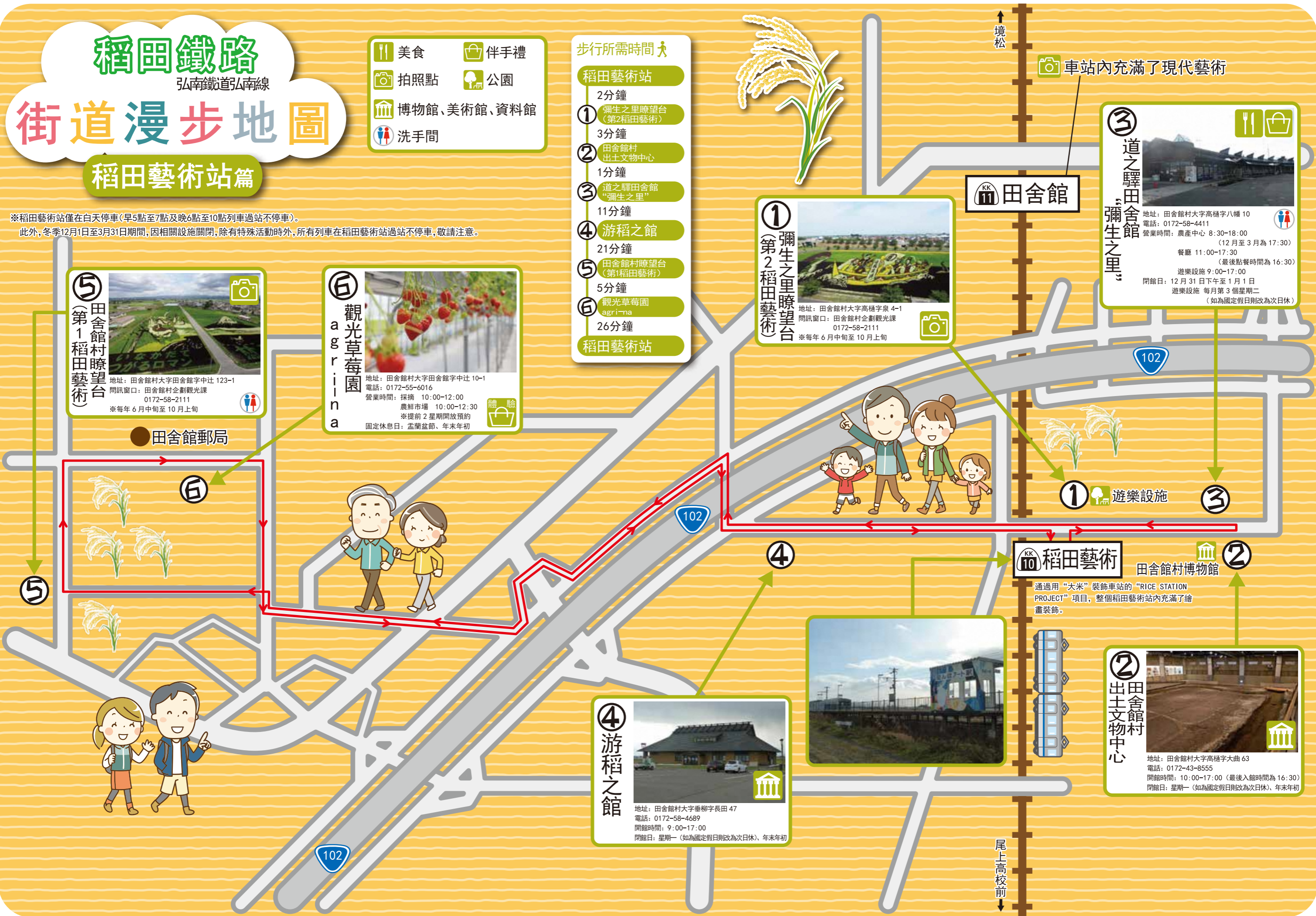


地址：田舍館村大字高樋字八幡 10
電話：0172-58-4411
營業時間：農產中心 8:30-18:00 (12月至3月為17:30)
餐廳 11:00-17:30 (最後點餐時間為16:30)
遊樂設施 9:00-17:00
閉館日：12月31日下午至1月1日
遊樂設施 每月第3個星期二 (如為國定假日則改為次日休)

田舍館

尾上高校前

↑ 境松



④ 游稻之館



地址：田舍館村大字垂柳字長田 47
電話：0172-58-4689
開館時間：9:00-17:00
閉館日：星期一 (如為國定假日則改為次日休)、年末年初



② 田舍館村出土文物中心



地址：田舍館村大字高樋字大曲 63
電話：0172-43-8555
開館時間：10:00-17:00 (最後入館時間為16:30)
閉館日：星期一 (如為國定假日則改為次日休)、年末年初

稻田藝術 田舍館村博物館

通過用“大米”裝飾車站的“RICE STATION PROJECT”項目，整個稻田藝術站內充滿了繪畫裝飾。

稻田鐵路

弘南鐵道弘南線

街道漫步地圖

黑石站篇

黑石觀光問訊處



←境松

步行所需時間

- 黑石站 9分鐘
- ① 中町小見世街 1分鐘
- ② 松之湯交流館 1分鐘
- ③ 黑石市消防團第三分團 第三消防部屯所 2分鐘
- ④ 手工雜貨體驗工場 IRODORI 1分鐘
- ⑤ 高橋家住宅 1分鐘
- ⑥ 津輕小見世站 秋田雨雀紀念館 1分鐘
- ⑦ 鳴海釀造店 7分鐘
- ⑧ 金平成園 9分鐘
- 黑石站



須郷食堂 (津輕百年食堂)

- 黑石面汁炒麵
- 拍照點
- 公園
- 博物館、美術館、資料館
- 伴手禮
- 歷史建築
- 問訊處
- 洗手間

黑石面汁炒麵

黑石炒麵使用較粗的寬面，淋上咸甜口的醬汁，好吃得令人上癮。自1955年左右面市以來，一直是深受孩子們歡迎的食物。而“黑石面汁炒麵”便是將“黑石炒麵”中使用的調味料換為“調味蕎麥麵”的面汁。是日本國內都較為少見的平民美食。

KK13 黑石



黑石郵局

③ 黑石市消防團第三分團 第三消防部屯所

地址：黑石市大字甲徳兵衛町 3
問訊窗口：黑石市教育委員會文化體育課 0172-52-2111

② 松之湯交流館

地址：黑石市大字中町 33
電話：0172-55-6782
營業時間：9:30-18:00
閉館日：年末年初

① 中町小見世街

⑥ 津輕小見世站

地址：黑石市大字中町 5
電話：0172-59-2080
營業時間：9:00-17:00
閉館日：1月1日

④ 手工雜貨體驗工場 IRODORI

地址：黑石市大字中町 38
電話：0172-55-6782
營業時間：工作日 11:00-15:00
週末及國定假日 10:00-16:00
固定休息日：星期二

橫町內庭廣場

餐館御幸

中村龜吉酒造

⑥ 秋田雨雀紀念館

地址：黑石市大字中町 5 (津輕小見世站 2 層)
電話：0172-59-2080
營業時間：9:00-16:00
閉館日：1月1日

⑧ 金平成園

地址：黑石市大字內町 4
電話：0172-52-2111
營業時間：9:30-16:00 (4月至11月)
※閉園前30分鐘停止入園
閉園日：星期一 (如為國定假日則改為次日休)

⑤ 高橋家住宅

地址：黑石市大字中町 38
電話：0172-52-5374
營業時間：9:00-16:00 (4月下旬至11月底)
※12月至4月上旬參觀需預約
固定休息日：不固定

藏 yoshi Suzunoya

黑石市產業會館

黑石市政府

黑石市運動交流中心



⑦ 鳴海釀造店

地址：黑石市大字中町 1-1
電話：0172-52-3321
營業時間：8:00-17:00
固定休息日：不固定
參觀酒窖：需通過主頁確認
參觀大石武學流庭園：隨時

蘋果園鐵路

弘南鐵道大鰐線

街道漫步地圖

中央弘前站篇

- 步行所需時間
- 中央弘前站 4分鐘
 - 1 弘前當代美術館 9分鐘
 - 2 最勝院五重塔 12分鐘
 - 3 舊第五十九銀行本店本館 6分鐘
 - 4 舊第八師團長官邸 2分鐘
 - 5 藤田紀念庭園 9分鐘
 - 6 弘前城天守 14分鐘
 - 7 川崎染工廠 1分鐘
 - 8 津輕藩餒菩薩村 10分鐘
 - 9 石場旅館 1分鐘
 - 10 弘前教會 11分鐘
 - 中央弘前站 11分鐘

6 弘前城天守



地址：弘前市大字下白銀町1
問訊窗口：弘前市公園綠地課 0172-33-8739

5 藤田紀念庭園



地址：弘前市大字上白銀 8-1
電話：0172-37-5525
開館時間：9:00-17:00 (最後入館時間為 16:30)
櫻花節期間 9:00-21:00 (最後入館時間為 20:30)
其他夜間開園期間 9:00-20:00 (最後入館時間為 19:30)
閉園日：4月上旬至 11月23日無休，11月24日至4月中旬冬季閉園

4 舊第八師團長官邸



地址：弘前市大字上白銀町1
問訊窗口：弘前市教育委員會文化財課 0172-35-1111

目前為“星巴克咖啡弘前公園前店”。

2 最勝院五重塔



地址：弘前市大字銅屋町 63
電話：0172-34-1123
參拜時間：9:00-16:30 (因季節不同可能會有變動)
閉館日：全年無休

目前為“星巴克咖啡弘前公園前店”。

地址：弘前市大字銅屋町 63
電話：0172-34-1123
參拜時間：9:00-16:30 (因季節不同可能會有變動)
閉館日：全年無休

仲町傳統建築物群保護地區
花丸咖啡廳
石場家住宅

7 BOULANGERIE Four


7 川崎染工廠



地址：弘前市大字龜甲町 63
電話：0172-35-6552
營業時間：9:00-17:00 (冬季 9:00-16:00)
固定休息日：星期四 ※體驗需提前預約

蘋果之城的蘋果派

弘前的蘋果產量位居日本第一，是著名的蘋果之城。在弘前市內，有許多店鋪會銷售製作考究，富有自家特色的蘋果派。



- 美食
- 寺院神社
- 住宿設施
- 博物館、美術館、資料館
- 伴手禮
- 公園
- 蘋果派
- 拍照點
- 歷史建築
- 問訊處
- 洗手間

8 津輕藩餒菩薩村



地址：弘前市大字龜甲町 61
電話：0172-39-1511
營業時間：9:00-17:00 餐廳 11:00-15:00
閉館日：全年無休

9 石場旅館



地址：弘前市大字元寺町 55
電話：0172-32-9118

10 弘前教會



地址：弘前市大字元寺町 48
電話：0172-32-3971
開館時間：9:00-16:00
閉館日：星期三上午、星期日上午、職員不在時

3 舊第五十九銀行本店本館



地址：弘前市大字元長町 26
電話：0172-36-6350
開館時間：9:30-16:30
閉館日：星期二、年末年初 (12月29日至1月3日)

中央弘前



入選東北車站100選。是一座鄰近賞櫻聖地弘前公園，站前土淵川邊涼風習習，炎熱夏日也很舒服的車站。

1 弘前當代美術館



地址：弘前市大字吉野町 2-1
電話：0172-32-8950
開館時間：9:00-17:00
閉館日：星期二 (如為國定假日則改為次日休)、年末年初

北門
娛樂廣場
弘前市植物類問訊處

弘前文化中心

百石町展示館
Le Castle Factory

弘前市民中央廣場
Patisserie Verger
Le-chocolat

又二麵包店
Patisserie 山崎

弘前市民會館
Salon de cafe Ange

弘前市立觀光館
舊弘前市立圖書館、舊東奧義塾外國人教師館

弘前大學醫學部
附屬醫院

日本聖公會
弘前昇天教會

弘前公園
弘前市立博物館
弘前市民會館
追手門

櫻花館
Oven Fresh 白銀館

弘前市政府

寺澤川

咖啡廳葡榴滿

便利店

便利店

便利店

便利店

便利店

便利店

便利店

便利店

便利店

便利店

便利店

便利店

便利店

便利店

便利店

便利店

便利店

便利店

便利店

便利店

便利店

便利店

便利店

便利店

便利店

便利店

便利店

便利店

便利店

便利店

便利店

便利店

便利店

便利店

便利店

便利店

便利店

蘋果園鐵路

弘南鐵道大鰐線

街道漫步地圖

石川站篇



弘前市石川辦事處
弘前市立石川公民館

平川

道之驛弘前
“San Festa 石川”

- 🍴 美食
- 🍏 蘋果派
- 🛍️ 伴手禮
- 🏯 寺院神社
- 🌳 公園
- 📷 拍照點
- 🚻 洗手間

步行所需時間

石川站	8分鐘
① 大佛公園(石川城遺址)	10分鐘
② 石川八幡宮	8分鐘
③ 津輕曉之會	5分鐘
石川站	

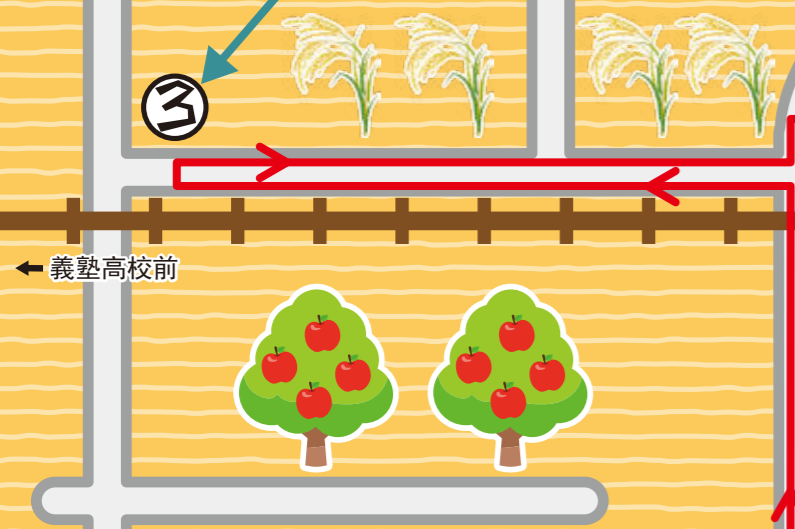
🍏 蘋果之城的蘋果派 🍏

弘前的蘋果產量位居日本第一，是著名的蘋果之城。在弘前市內，有許多店鋪會銷售製作考究，富有自家特色的蘋果派。

③ 津輕曉之會

地址：弘前市大字石川字家岸 44-13
電話：0172-49-7002 (會長工藤良子家)
營業時間：星期四、星期五、星期六、星期日 11:30-14:00
※需至少提前3天預約(4人起約)

點心店 MURAKAMI



← 義塾高校前

這裡 5 月上旬會開滿雪白的蘋果花，到了 10 月下旬則會結出紅彤彤的蘋果。



石川



多功能廣場

石川河畔運動廣場



觀景廣場

石川泳池前

② 石川八幡宮

地址：弘前市大字石川字寺山 62
石川八幡宮的鳥居上有可愛的鬼型雕像。

文學之丘

① 大佛公園
石川城遺址

地址：弘前市大字石川字大佛
問訊窗口：弘前市公園綠地課 0172-33-8739
※冬季積雪閉園

大佛公園內種植有約 2500 棵繡球花，每年 7 月會舉辦繡球花節。



蘋果園鐵路

弘南鐵道大鰐線

街道漫步地圖

大鰐站篇

※在大鰐站下車時，請勿從北口出站，請沿站台的樓梯，跨過鐵道，從南口出站。



① 大圓寺



地址：大鰐町大字藏館字村岡 12
電話：0172-48-2017

② YAMANI 仙游館



地址：大鰐町大字藏館字村岡 47-1
電話：0172-48-3171

③ 大湯會館



地址：大鰐町大字藏館字村岡 53
電話：0172-47-8244
營業時間：6:00-21:00
閉館日：每月第 2 個星期一



步行所需時間

- 大鰐站 7分鐘
- ① 大圓寺 4分鐘
- ② YAMANI 仙游館 1分鐘
- ③ 大湯會館 2分鐘
- ④ 青柳會館 4分鐘
- ⑤ 湯魂石藥師堂 4分鐘
- ⑥ 茶臼山公園 八幡宮 3分鐘
- ⑦ 若松會館 7分鐘
- ⑧ 大鰐町地域交流中心 3分鐘
- 大鰐站

⑧ 大鰐町地域交流中心
COM E

地址：大鰐町大字大鰐字川邊 11-11
電話：0172-49-1126
營業時間：9:00-22:00

⑦ 若松會館

地址：大鰐町大字大鰐字大鰐 59-1
電話：0172-48-4001
營業時間：6:00-21:00
閉館日：每月 18 日（國定假日前後可能有變更）

⑥ 茶臼山公園 八幡宮

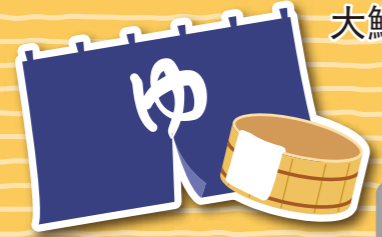
地址：大鰐町大字大鰐字茶臼館區域內
問訊窗口：大鰐町企劃觀光課
0172-48-2111

- 大鰐溫泉豆芽菜拉麵
- 伴手禮
- 拍照點
- 公園
- 洗手間
- 公眾浴場
- 寺院神社
- 住宿設施

大鰐溫泉豆芽菜拉麵

大鰐町引以為豪的“大鰐溫泉豆芽菜”是一種僅使用溫泉熱能和溫泉水栽培的冬季蔬菜，其歷史約長達400年。具有獨特的香氣和爽脆的口感。“大鰐溫泉豆芽菜拉麵”則是大鰐町特有的一道美食。走過路過，不要錯過！

※溫泉豆芽菜的收穫期為11月至5月，因此，根據栽培情況的不同，有時可能無法提供。



茶臼山公園中種有 40 餘種約 15000 棵杜鵑花，每年 5 月下旬會舉辦杜鵑花節。