

令和元年6月2日執行

青森県知事選挙(第21回)

選挙の記録



弘前市選挙管理委員会

は し が き

この記録は令和元年6月2日に投票が行われた第21回青森県知事選挙の結果を収録したものであります。県内では元号が「令和」となってから初の選挙となりました。

今回の知事選挙は4期16年間の県政運営に対する実績を強調する現職知事と、県政刷新などを訴えた新人1候補による選挙戦となりました。

投票率は、青森県全体で40.08%と前回(平成27年6月)の知事選挙の43.85%と比較して3.77%ポイント減少し、弘前市においても36.69%で過去2番目に低い投票率となりました。有権者の約6割が棄権したという現状は、民主政治の根幹に関わる重要な問題であり、今後の選挙に向けて選挙人に対する啓発活動に一層の努力を積み重ねていかなければならないと感じているところであります。

最後に、今回の選挙の執行に当たり、関係各位のご支援を賜り無事終了いたしましたことを感謝申し上げますとともに、この小冊子を皆様に参考資料としてご活用いただければ幸いに存じます。

令和2年6月

弘前市選挙管理委員会

委員長 成 田 満

目 次

1 令和元年6月2日執行 青森県知事選挙

I 総 括

1 選挙期日等	1
2 選挙人名簿登録者数	1
3 開票管理者及び開票管理者職務代理者	1
4 候補者に関する調	1
5 選挙結果	2
(1) 選挙当日の有権者数、投票者数及び投票率	2
(2) 開票結果	2
(3) 候補者別得票数	2

II 投 票

1 投票結果	3
2 投票区別有権者数、投票者数及び投票率	3
3 点字投票及び代理投票	6
4 期日前投票及び不在者投票に関する受理数日計表	7
5 中間推定投票者数及び投票率	9

III 開 票

1 開票結果	10
2 無効投票	10
3 開票進捗状況	11

IV 選挙啓発

1 選挙啓発	12
--------	----

V 参考資料

1 年代別有権者構成比	13
2 年代別投票者数及び投票率	13
3 年代及び投票区別投票状況	14
4 共通投票所で投票をした指定投票区の投票者数	32
5 投票区別投票率順位	33
6 時間別投票状況集計表（当日投票分）	35
7 青森県知事選挙における投票率の推移（過去10回分）	36

青 森 県 知 事 選 挙 令和元年6月2日執行 第21回

I 総括

1 選挙期日等

選挙の種類	青森県知事選挙		
選挙の期日	令和元年6月2日	告示年月日	令和元年5月16日
選挙すべき事由	令和元年6月28日 任期満了による		

2 選挙人名簿登録者数

(令和元年6月1日現在)

世帯数	人 口			選 挙 人 名 簿 登 録 者 数		
	男	女	計	男	女	計
71,891	78,178	92,588	170,766	67,221	80,582	147,803

3 開票管理者及び同職務代理者

区 分	氏 名	職 名
開 票 管 理 者	成 田 満	弘前市選挙管理委員会委員長
同 職 務 代 理 者	工 藤 金 幸	弘前市選挙管理委員会委員長職務代理

4 候補者に関する調

届出番号	届出年月日	届出の別	ふりがな候補者氏名	本籍	住 所	生年月日	党 派	職 業
1	令和元年5月16日	本人届出	さはら 佐 原 わかこ (佐原 若子)	青森県	青森県弘前市 大字八幡町二丁目8番地 19	昭和28年 11月22日	無所属	歯科 医師
2	令和元年5月16日	本人届出	みむら しんご 三 村 申 吾	青森県	青森県上北郡おいらせ町 下明堂30番地10	昭和31年 4月16日	無所属	青森県 知事

5 選挙結果

(1) 選挙当日の有権者数、投票者数及び投票率

区分	選挙当日の有権者数		投票者数		棄権者数		投票率(%)	
	弘前市	県計	弘前市	県計	弘前市	県計	弘前市	県計
男	65,860	509,685	24,103	203,377	41,757	306,308	36.60	39.90
女	79,411	581,826	29,191	234,134	50,220	347,692	36.76	40.24
計	145,271	1,091,511	53,294	437,511	91,977	654,000	36.69	40.08

(2) 開票結果

区分	投票総数	左の内訳		無効投票率(%)
		有効投票数	無効投票数	
弘前市	53,294	52,808	486	0.91
県計	435,706	434,514	2,992	0.68

(3) 候補者別得票数

当落の別	候補者氏名	性別	年齢	職業	党派	新現元別	得票数	
							弘前市	選挙区計
当	三村申吾	男	63	青森県知事	無所属	現	35,385	329,048
落	佐原わかこ	女	65	歯科医師	無所属	新	17,423	105,466
	計	—	—	—	—	—	52,808	434,514

Ⅱ 投票

1 投票結果

区分	選挙当日の有権者数	投票者数	棄権者数	投票率(%)
男	65,860	24,103	41,757	36.60
女	79,411	29,191	50,220	36.76
計	145,271	53,294	91,977	36.69

2 投票区別有権者数、投票者数及び投票率

(その1)

投票区	区分 投票所名	有権者数			投票者数			投票率(%)		
		男	女	計	男	女	計	男	女	計
1	朝陽小学校	890	1,084	1,974	334	452	786	37.53	41.70	39.82
2	茂森新町公民館	969	1,169	2,138	361	442	803	37.25	37.81	37.56
3	桔梗野小学校	1,763	2,157	3,920	671	822	1,493	38.06	38.11	38.09
4	西交流センター	1,439	1,990	3,429	605	774	1,379	42.04	38.89	40.22
5	城西小学校	1,100	1,408	2,508	435	523	958	39.55	37.14	38.20
6	栄町町民会館	1,154	1,434	2,588	451	550	1,001	39.08	38.35	38.68
7	弘前市役所	238	366	604	111	164	275	46.64	44.81	45.53
8	文化センター	1,013	1,440	2,453	420	592	1,012	41.46	41.11	41.26
9	時敏小学校	1,467	1,754	3,221	515	645	1,160	35.11	36.77	36.01
10	第一中学校	708	923	1,631	275	328	603	38.84	35.54	36.97
11	旧和徳幼稚園	1,061	1,315	2,376	388	446	834	36.57	33.92	35.10
12	文化幼稚園	919	1,206	2,125	347	484	831	37.76	40.13	39.11
13	第三大成小学校	645	810	1,455	227	325	552	35.19	40.12	37.94
14	弘前厚生学院	549	663	1,212	203	242	445	36.98	36.50	36.72
15	大成小学校	560	726	1,286	234	308	542	41.79	42.42	42.15
16	みなみ会館	775	1,079	1,854	303	414	717	39.10	38.37	38.67
17	駅前記念会館	372	545	917	172	250	422	46.24	45.87	46.02
18	和徳小学校	532	701	1,233	199	278	477	37.41	39.66	38.69
19	進修児童館	1,280	1,592	2,872	452	564	1,016	35.31	35.43	35.38
20	弘前典礼会館	566	819	1,385	240	361	601	42.40	44.08	43.39
21	撫牛子集会所	835	992	1,827	262	325	587	31.38	32.76	32.13
22	和徳公民館	754	812	1,566	273	275	548	36.21	33.87	34.99
23	北小学校	2,413	2,988	5,401	983	1,187	2,170	40.74	39.73	40.18
24	新里町会公民館	415	516	931	149	199	348	35.90	38.57	37.38
25	福村小学校	1,302	1,502	2,804	420	521	941	32.26	34.69	33.56
26	総合学習センター	1,680	1,854	3,534	583	670	1,253	34.70	36.14	35.46

(その2)

投票区	区分 投票所名	有権者数			投票者数			投票率(%)		
		男	女	計	男	女	計	男	女	計
27	豊田小学校	1,489	1,810	3,299	525	663	1,188	35.26	36.63	36.01
28	第五中学校	1,150	1,359	2,509	428	507	935	37.22	37.31	37.27
29	東小学校	2,342	2,976	5,318	819	1,071	1,890	34.97	35.99	35.54
30	堀越公民館	921	1,095	2,016	306	377	683	33.22	34.43	33.88
31	取上公民館	1,250	1,459	2,709	426	500	926	34.08	34.27	34.18
32	泉野多目的コミュニティ施設	1,766	2,147	3,913	655	814	1,469	37.09	37.91	37.54
33	堀越児童館	177	219	396	59	65	124	33.33	29.68	31.31
34	川合町民会館	131	185	316	52	64	116	39.69	34.59	36.71
35	千年公民館	1,154	1,465	2,619	397	505	902	34.40	34.47	34.44
36	みつば保育園	368	416	784	145	142	287	39.40	34.13	36.61
37	千年交流センター	1,523	1,459	2,982	585	513	1,098	38.41	35.16	36.82
38	松木平町民会館	334	386	720	109	123	232	32.63	31.87	32.22
39	松原小学校	1,584	1,907	3,491	604	754	1,358	38.13	39.54	38.90
40	文京小学校	1,557	1,797	3,354	549	641	1,190	35.26	35.67	35.48
41	弘前実業高等学校	819	980	1,799	301	333	634	36.75	33.98	35.24
42	清水森会館	365	410	775	110	127	237	30.14	30.98	30.58
43	城南会館	1,583	1,960	3,543	551	688	1,239	34.81	35.10	34.97
44	緑ヶ丘集会所	950	1,211	2,161	373	465	838	39.26	38.40	38.78
45	清水公民館	514	563	1,077	173	173	346	33.66	30.73	32.13
46	青柳小学校	551	633	1,184	185	210	395	33.58	33.18	33.36
47	桜ヶ丘中央集会所	1,214	1,543	2,757	491	589	1,080	40.44	38.17	39.17
48	弘前南高等学校	1,138	1,424	2,562	384	515	899	33.74	36.17	35.09
49	致遠児童センター	2,178	2,639	4,817	742	930	1,672	34.07	35.24	34.71
50	藤代公民館	1,086	1,249	2,335	344	406	750	31.68	32.51	32.12
51	三省地区交流センター	599	708	1,307	172	201	373	28.71	28.39	28.54
52	国吉集会所	419	475	894	132	137	269	31.50	28.84	30.09
53	東目屋児童館	146	158	304	59	55	114	40.41	34.81	37.50
54	中畑町民会館	207	254	461	91	86	177	43.96	33.86	38.39
55	船沢公民館	411	475	886	134	156	290	32.60	32.84	32.73
56	蒔苗町民会館	223	252	475	82	105	187	36.77	41.67	39.37
57	中別所集会所	376	406	782	138	127	265	36.70	31.28	33.89
58	弥生会館	246	205	451	89	72	161	36.18	35.12	35.70
59	高杉ふれあいセンター	485	546	1,031	168	185	353	34.64	33.88	34.24
60	西部児童センター	570	698	1,268	164	182	346	28.77	26.07	27.29
61	四ツ谷集会所	129	148	277	53	64	117	41.09	43.24	42.24
62	糠坪町民会館	152	161	313	76	100	176	50.00	62.11	56.23
63	自得児童館	768	851	1,619	220	256	476	28.65	30.08	29.40
64	改善センター	368	363	731	106	113	219	28.80	31.13	29.96
65	十面沢農業研修会館	187	225	412	76	98	174	40.64	43.56	42.23

(その3)

投票区	区分 投票所名	有権者数			投票者数			投票率(%)		
		男	女	計	男	女	計	男	女	計
66	十腰内集会所	314	326	640	87	93	180	27.71	28.53	28.13
67	新和公民館	240	266	506	88	100	188	36.67	37.59	37.15
68	小友小学校	457	460	917	135	158	293	29.54	34.35	31.95
69	三和集会所 [ジョイ]	442	434	876	185	145	330	41.86	33.41	37.67
70	笹館町会集会所	132	147	279	68	77	145	51.52	52.38	51.97
71	青女子町民会館	373	444	817	137	141	278	36.73	31.76	34.03
72	石川公民館	827	946	1,773	291	345	636	35.19	36.47	35.87
73	大沢町民会館	423	512	935	162	206	368	38.30	40.23	39.36
74	乳井町民会館	430	527	957	144	193	337	33.49	36.62	35.21
75	駒越会館	200	256	456	89	108	197	44.50	42.19	43.20
76	真土多目的集会所	156	185	341	75	78	153	48.08	42.16	44.87
77	鳥井野多目的集会所	316	384	700	146	147	293	46.20	38.28	41.86
78	熊嶋多目的集会所	220	247	467	89	104	193	40.45	42.11	41.33
79	一町田多目的集会所	349	506	855	142	192	334	40.69	37.94	39.06
80	岩木庁舎	912	1,052	1,964	320	409	729	35.09	38.88	37.12
81	愛宕多目的集会所	157	181	338	61	68	129	38.85	37.57	38.17
82	鼻和多目的集会所	171	202	373	70	88	158	40.94	43.56	42.36
83	兼平公民館	197	213	410	78	91	169	39.59	42.72	41.22
84	五代多目的集会所	342	426	768	123	130	253	35.96	30.52	32.94
85	宮地研修館	208	234	442	73	83	156	35.10	35.47	35.29
86	健康増進センター	137	164	301	51	60	111	37.23	36.59	36.88
87	新岡公民館	169	202	371	55	85	140	32.54	42.08	37.74
88	新法師会館	93	108	201	44	40	84	47.31	37.04	41.79
89	百沢担い手センター	322	325	647	108	108	216	33.54	33.23	33.38
90	岩木嶽さわやかホール	88	102	190	41	46	87	46.59	45.10	45.79
91	相馬昴農園管理棟	395	444	839	158	184	342	40.00	41.44	40.76
92	相馬庁舎	303	325	628	126	139	265	41.58	42.77	42.20
93	水木在家公民館	97	99	196	43	45	88	44.33	45.45	44.90
94	紙漉沢活性化施設	235	285	520	108	112	220	45.96	39.30	42.31
95	相馬ふれあい館	296	303	599	100	135	235	33.78	44.55	39.23
96	藍内町会交流館	21	33	54	12	19	31	57.14	57.58	57.41
97	沢田生活改善センター	9	11	20	8	9	17	88.89	81.82	85.00
合 計		65,860	79,411	145,271	24,103	29,191	53,294	36.60	36.76	36.69

3 点字投票及び代理投票

点 字 投 票		
総 数	内 訳	
	有 効	無 効
6	6	0

代 理 投 票		
総 数	内 訳	
	投票日当日	期日前・不在者
113	40	73

4 期日前投票及び不在者投票に関する受理数日計表

	月日 (曜)	区分	期日前投票						計
			第1 市役所	第2 岩木庁舎	第3 相馬庁舎	第4 総合学習 センター	第5 ヒロロ スクエア	第6 弘前大学	
1日目	5/17	当日	150	50	22	87	217		526
	(金)	累計	150	50	22	87	217		526
2日目	5/18	当日	154	89	33	233	393		902
	(土)	累計	304	139	55	320	610		1,428
3日目	5/19	当日	113	105	33	238	336		825
	(日)	累計	417	244	88	558	946		2,253
4日目	5/20	当日	230	113	39	180	334		896
	(月)	累計	647	357	127	738	1,280		3,149
5日目	5/21	当日	198	200	81	211	317		1,007
	(火)	累計	845	557	208	949	1,597		4,156
6日目	5/22	当日	198	90	25	249	346		908
	(水)	累計	1,043	647	233	1,198	1,943		5,064
7日目	5/23	当日	188	81	44	165	286		764
	(木)	累計	1,231	728	277	1,363	2,229		5,828
8日目	5/24	当日	207	103	33	191	308		842
	(金)	累計	1,438	831	310	1,554	2,537		6,670
9日目	5/25	当日	144	104	39	220	390		897
	(土)	累計	1,582	935	349	1,774	2,927		7,567
10日目	5/26	当日	115	112	20	305	436		988
	(日)	累計	1,697	1,047	369	2,079	3,363		8,555
11日目	5/27	当日	185	109	38	187	306		825
	(月)	累計	1,882	1,156	407	2,266	3,669		9,380
12日目	5/28	当日	204	164	45	225	347		985
	(火)	累計	2,086	1,320	452	2,491	4,016		10,365
13日目	5/29	当日	244	136	42	270	409	81	1,182
	(水)	累計	2,330	1,456	494	2,761	4,425	81	11,547
14日目	5/30	当日	283	186	66	363	513	92	1,503
	(木)	累計	2,613	1,642	560	3,124	4,938	173	13,050
15日目	5/31	当日	409	252	63	360	595	98	1,777
	(金)	累計	3,022	1,894	623	3,484	5,533	271	14,827
16日目	6/1	当日	501	421	124	683	1,023		2,752
	(土)	累計	3,523	2,315	747	4,167	6,556		17,579
当日	6/2	当日							
	(日)	累計	3,523	2,315	747	4,167	6,556	271	17,579

	月日 (曜)	区分	不在者投票					
			本人請求			管理者請求		計
			直接	郵便	2項	直接	郵便	
1日目	5/17	当日	0	0	0	0	0	0
	(火)	累計	0	0	0	0	0	0
2日目	5/18	当日	0	0	4	0	0	4
	(土)	累計	0	0	4	0	0	4
3日目	5/19	当日	0	0	9	0	0	9
	(日)	累計	0	0	13	0	0	13
4日目	5/20	当日	0	0	2	0	0	2
	(月)	累計	0	0	15	0	0	15
5日目	5/21	当日	0	0	6	0	0	6
	(火)	累計	0	0	21	0	0	21
6日目	5/22	当日	0	0	3	56	0	59
	(水)	累計	0	0	24	56	0	80
7日目	5/23	当日	0	2	4	29	1	36
	(木)	累計	0	2	28	85	1	116
8日目	5/24	当日	0	2	2	64	1	69
	(金)	累計	0	4	30	149	2	185
9日目	5/25	当日	1	2	2	0	0	5
	(土)	累計	1	6	32	149	2	190
10日目	5/26	当日	0	0	1	0	0	1
	(日)	累計	1	6	33	149	2	191
11日目	5/27	当日	0	0	1	53	0	54
	(月)	累計	1	6	34	202	2	245
12日目	5/28	当日	0	2	4	29	3	38
	(火)	累計	1	8	38	231	5	283
13日目	5/29	当日	0	2	1	197	9	209
	(水)	累計	1	10	39	428	14	492
14日目	5/30	当日	0	1	0	213	87	301
	(木)	累計	1	11	39	641	101	793
15日目	5/31	当日	0	0	2	143	62	207
	(金)	累計	1	11	41	784	163	1,000
16日目	6/1	当日	0	1	1	0	27	29
	(土)	累計	1	12	42	784	190	1,029
17日目	6/2	当日	0	1	0	0	0	1
	(日)	累計	1	13	42	784	190	1,030

注) 表中「2項」とは、在宅投票制度該当者によるものです。

5 中間推定投票者数及び投票率

区分	10：00現在		11：00現在		14：00現在		16：00現在	
	投票者数	投票率(%)	投票者数	投票率(%)	投票者数	投票率(%)	投票者数	投票率(%)
男	4,758	7.23	6,342	9.63	9,713	14.75	11,486	17.45
女	4,597	5.79	6,518	8.21	10,221	12.87	12,332	15.53
計	9,355	6.44	12,860	8.85	19,934	13.73	23,818	16.40

18：00現在		19：00現在		最終確定	
投票者数	投票率(%)	投票者数	投票率(%)	投票者数	投票率(%)
14,091	21.40	15,658	23.78	24,103	36.60
15,432	19.44	17,144	21.59	29,191	36.76
29,523	20.33	32,802	22.59	53,294	36.69

Ⅲ 開 票

1 開票結果

1 開票結果			確定時刻	2 2時15分
投票総数	左の内訳		無効投票率(%)	備 考
	有効投票数	無効投票数		
53,294	52,808	486	0.91	不受理 0 票 持帰り 0 票 その他 0 票

2 無効投票

記名式投票	票数
所定の用紙を用いないもの	0
候補者でない者又は候補者となることのできない者の氏名を記載したもの	52
2人以上の候補者の氏名を記載したもの	0
被選挙権のない候補者の氏名を記載したもの	0
候補者の氏名のほか、他事を記載したもの	5
候補者氏名を自書しないもの	0
候補者の何人を記載したかを確認し難いもの	0
白紙投票	119
単に雑事を記載したもの	35
単に記号、符号を記載したもの	16
計…①	227

記号式投票	票数
所定の用紙を用いないもの	0
所定の○の記号の記載方法によらないもの	0
候補者でない者又は候補者となることのできない者に対して○の記号を記載したもの	0
2人以上の候補者に対して○の記号を記載したもの	22
被選挙権のない候補者に対して○の記号を記載したもの	0
○の記号以外の事項を記載したもの	14
○の記号を自ら記載しないもの	0
候補者のいずれに対して○の記号を記載したかを確認し難いもの	40
白紙投票	183
計…②	259
合 計… (①+②)	486

3 開票進捗状況

候補者氏名	1回目	2回目	最終確定
	(21 : 30)	(22 : 00)	(22 : 15)
佐原わかこ	0	5,000	17,423
三村申吾	0	5,000	35,385
合計	0	10,000	52,808
開票率(%)	0.00	18.76	100.00

IV 選挙啓発

1 選挙啓発

区 分	数 量 等	実施期間	内 容
1 立看板	1 か所	5月16日～ 6月2日	・市内1か所に啓発用大型立看板を設置。
2 広報車	1 台	5月30日～ 6月1日	・市内を巡回し、棄権防止の呼びかけを行う。
3 有線放送	1 4店	5月17日～ 5月31日	・J Aつがる弘前及びJ A津軽みらいへ依頼し、棄権防止を呼びかける。
4 店内放送	4店	5月17日～ 6月2日	・市内大型店に依頼し、店内放送により投票参加を呼びかける。
5 庁内放送	市 役 所	5月17日～ 5月31日	・市役所庁内放送により投票参加を呼びかける。
6 市広報	2 回	5月1日号 5月15日号	・選挙期日等の掲載。
7 ポスター	15枚	5月17日～ 6月1日	・百貨店・大型スーパー等 ・公共施設に掲示。
8 選挙公報	86,000部	5月21日～ 5月31日	・配布業者に委託し、毎戸配布。 ・各出張所・市内各公共施設等に補完措置として20～300部配布。
9 啓発用物品配布	ポケットティッシュ 10,000個	5月17日～ 6月1日	・市役所、岩木・相馬総合支所、各公共施設及び百貨店・スーパー等に依頼し、置き場を設置して啓発物品を配布し、利用者への投票日の周知を図る。

V 参考資料

1 年代別有権者数構成比

区分 年代別	年代別有権者数の内訳					
	男		女		計	
	有権者数(人)	構成比(%)	有権者数(人)	構成比(%)	有権者数(人)	構成比(%)
18	652	0.99	680	0.86	1,332	0.92
19	762	1.16	705	0.89	1,467	1.01
20-24	3,681	5.59	3,380	4.26	7,061	4.86
25-29	3,366	5.11	3,293	4.15	6,659	4.58
30-34	4,082	6.20	4,004	5.04	8,086	5.57
35-39	4,621	7.02	4,752	5.98	9,373	6.45
40-44	5,219	7.92	5,499	6.92	10,718	7.38
45-49	5,554	8.43	5,979	7.53	11,533	7.94
50-54	5,314	8.07	5,888	7.41	11,202	7.71
55-59	5,555	8.43	6,213	7.82	11,768	8.10
60-64	5,650	8.58	6,491	8.17	12,141	8.36
65-69	6,234	9.47	7,426	9.35	13,660	9.40
70歳以上	15,170	23.04	25,101	31.62	40,271	27.71
計	65,860	100.00	79,411	100.00	145,271	100.00

2 年代別投票者数及び投票率

区分 年代別	年代別投票者数の内訳					
	男		女		計	
	投票者数(人)	投票率(%)	投票者数(人)	投票率(%)	投票者数(人)	投票率(%)
18	130	19.94	167	24.56	297	22.30
19	92	12.07	129	18.30	221	15.06
20-24	583	15.84	690	20.41	1,273	18.03
25-29	747	22.19	829	25.17	1,576	23.67
30-34	996	24.40	1,224	30.57	2,220	27.45
35-39	1,246	26.96	1,467	30.87	2,713	28.94
40-44	1,567	30.02	1,784	32.44	3,351	31.27
45-49	1,791	32.25	2,073	34.67	3,864	33.50
50-54	1,901	35.77	2,339	39.72	4,240	37.85
55-59	2,224	40.04	2,568	41.33	4,792	40.72
60-64	2,454	43.43	3,006	46.31	5,460	44.97
65-69	3,107	49.84	3,605	48.55	6,712	49.14
70歳以上	7,265	47.89	9,310	37.09	16,575	41.16
計	24,103	36.60	29,191	36.76	53,294	36.69

3 年代及び投票区別投票状況

投票区	投票所名	年代 区分	18			19			20-24			25-29			30-34			35-39		
			男	女	計	男	女	計	男	女	計	男	女	計	男	女	計	男	女	計
1	朝陽小学校	有権者数	10	5	15	10	10	20	62	61	123	63	64	127	62	63	125	69	55	124
		投票者数	1	1	2	1	1	2	7	11	18	15	17	32	21	22	43	25	23	48
		投票率(%)	10.00	20.00	13.33	10.00	10.00	10.00	11.29	18.03	14.63	23.81	26.56	25.20	33.87	34.92	34.40	36.23	41.82	38.71
2	茂森新町公民館	有権者数	12	7	19	14	12	26	55	43	98	50	46	96	65	57	122	58	70	128
		投票者数	1	1	2	2	0	2	3	15	18	12	9	21	14	12	26	17	25	42
		投票率(%)	8.33	14.29	10.53	14.29	0.00	7.69	5.45	34.88	18.37	24.00	19.57	21.88	21.54	21.05	21.31	29.31	35.71	32.81
3	桔梗野小学校	有権者数	22	12	34	28	26	54	124	102	226	92	86	178	123	130	253	129	139	268
		投票者数	4	2	6	2	3	5	13	16	29	29	22	51	31	43	74	42	40	82
		投票率(%)	18.18	16.67	17.65	7.14	11.54	9.26	10.48	15.69	12.83	31.52	25.58	28.65	25.20	33.08	29.25	32.56	28.78	30.60
4	西交流センター	有権者数	23	16	39	16	11	27	63	84	147	59	59	118	54	78	132	80	111	191
		投票者数	2	4	6	1	1	2	8	16	24	13	19	32	11	19	30	28	41	69
		投票率(%)	8.70	25.00	15.38	6.25	9.09	7.41	12.70	19.05	16.33	22.03	32.20	27.12	20.37	24.36	22.73	35.00	36.94	36.13
5	城西小学校	有権者数	9	6	15	9	9	18	46	42	88	54	55	109	73	77	150	80	83	163
		投票者数	1	0	1	2	2	4	6	11	17	17	20	37	19	20	39	17	25	42
		投票率(%)	11.11	0.00	6.67	22.22	22.22	22.22	13.04	26.19	19.32	31.48	36.36	33.94	26.03	25.97	26.00	21.25	30.12	25.77
6	栄町町民会館	有権者数	11	13	24	9	9	18	53	54	107	49	64	113	55	74	129	74	86	160
		投票者数	1	4	5	1	1	2	12	6	18	12	17	29	7	21	28	22	25	47
		投票率(%)	9.09	30.77	20.83	11.11	11.11	11.11	22.64	11.11	16.82	24.49	26.56	25.66	12.73	28.38	21.71	29.73	29.07	29.38
7	弘前市役所	有権者数	1	1	2	2	3	5	21	24	45	15	19	34	20	18	38	13	17	30
		投票者数	1	0	1	0	1	1	6	2	8	2	9	11	5	4	9	2	6	8
		投票率(%)	100.00	0.00	50.00	0.00	33.33	20.00	28.57	8.33	17.78	13.33	47.37	32.35	25.00	22.22	23.68	15.38	35.29	26.67
8	文化センター	有権者数	6	10	16	10	7	17	36	50	86	43	39	82	45	79	124	90	73	163
		投票者数	1	3	4	2	5	7	2	9	11	11	11	22	17	29	46	29	23	52
		投票率(%)	16.67	30.00	25.00	20.00	71.43	41.18	5.56	18.00	12.79	25.58	28.21	26.83	37.78	36.71	37.10	32.22	31.51	31.90
9	時敏小学校	有権者数	21	15	36	15	13	28	76	79	155	79	70	149	99	104	203	122	107	229
		投票者数	4	3	7	1	1	2	10	20	30	13	19	32	23	36	59	38	33	71
		投票率(%)	19.05	20.00	19.44	6.67	7.69	7.14	13.16	25.32	19.35	16.46	27.14	21.48	23.23	34.62	29.06	31.15	30.84	31.00
10	第一中学校	有権者数	6	6	12	6	3	9	29	21	50	21	28	49	41	42	83	39	47	86
		投票者数	3	3	6	1	1	2	4	2	6	4	5	9	10	13	23	15	15	30
		投票率(%)	50.00	50.00	50.00	16.67	33.33	22.22	13.79	9.52	12.00	19.05	17.86	18.37	24.39	30.95	27.71	38.46	31.91	34.88
11	旧和徳幼稚園	有権者数	15	9	24	13	12	25	56	47	103	55	70	125	68	81	149	77	108	185
		投票者数	2	3	5	1	0	1	13	6	19	12	14	26	14	24	38	16	30	46
		投票率(%)	13.33	33.33	20.83	7.69	0.00	4.00	23.21	12.77	18.45	21.82	20.00	20.80	20.59	29.63	25.50	20.78	27.78	24.86

(その1)

40-44			45-49			50-54			55-59			60-64			65-69			70歳以上			合計		
男	女	計	男	女	計	男	女	計	男	女	計	男	女	計	男	女	計	男	女	計	男	女	計
62	68	130	77	58	135	61	66	127	62	68	130	78	94	172	74	105	179	200	367	567	890	1,084	1,974
23	31	54	23	19	42	25	35	60	29	35	64	35	45	80	31	63	94	98	149	247	334	452	786
37.10	45.59	41.54	29.87	32.76	31.11	40.98	53.03	47.24	46.77	51.47	49.23	44.87	47.87	46.51	41.89	60.00	52.51	49.00	40.60	43.56	37.53	41.70	39.82
56	73	129	90	100	190	74	93	167	97	102	199	89	94	183	88	104	192	221	368	589	969	1,169	2,138
16	28	44	30	43	73	23	29	52	41	38	79	38	40	78	54	61	115	110	141	251	361	442	803
28.57	38.36	34.11	33.33	43.00	38.42	31.08	31.18	31.14	42.27	37.25	39.70	42.70	42.55	42.62	61.36	58.65	59.90	49.77	38.32	42.61	37.25	37.81	37.56
143	147	290	141	148	289	127	161	288	143	148	291	150	193	343	150	189	339	391	676	1,067	1,763	2,157	3,920
52	58	110	47	52	99	51	60	111	70	61	131	60	101	161	75	89	164	195	275	470	671	822	1,493
36.36	39.46	37.93	33.33	35.14	34.26	40.16	37.27	38.54	48.95	41.22	45.02	40.00	52.33	46.94	50.00	47.09	48.38	49.87	40.68	44.05	38.06	38.11	38.09
102	113	215	130	163	293	126	140	266	120	132	252	104	161	265	117	171	288	445	751	1,196	1,439	1,990	3,429
40	41	81	51	51	102	48	49	97	52	57	109	49	80	129	72	92	164	230	304	534	605	774	1,379
39.22	36.28	37.67	39.23	31.29	34.81	38.10	35.00	36.47	43.33	43.18	43.25	47.12	49.69	48.68	61.54	53.80	56.94	51.69	40.48	44.65	42.04	38.89	40.22
99	94	193	88	97	185	86	98	184	101	106	207	76	99	175	100	129	229	279	513	792	1,100	1,408	2,508
33	28	61	37	38	75	34	45	79	46	46	92	37	48	85	53	57	110	133	183	316	435	523	958
33.33	29.79	31.61	42.05	39.18	40.54	39.53	45.92	42.93	45.54	43.40	44.44	48.68	48.48	48.57	53.00	44.19	48.03	47.67	35.67	39.90	39.55	37.14	38.20
93	97	190	86	125	211	101	95	196	98	93	191	97	112	209	98	113	211	330	499	829	1,154	1,434	2,588
26	31	57	27	48	75	39	39	78	38	44	82	49	53	102	44	49	93	173	212	385	451	550	1,001
27.96	31.96	30.00	31.40	38.40	35.55	38.61	41.05	39.80	38.78	47.31	42.93	50.52	47.32	48.80	44.90	43.36	44.08	52.42	42.48	46.44	39.08	38.35	38.68
14	15	29	11	19	30	18	17	35	11	31	42	19	34	53	17	34	51	76	134	210	238	366	604
7	7	14	3	5	8	5	10	15	7	14	21	12	19	31	13	19	32	48	68	116	111	164	275
50.00	46.67	48.28	27.27	26.32	26.67	27.78	58.82	42.86	63.64	45.16	50.00	63.16	55.88	58.49	76.47	55.88	62.75	63.16	50.75	55.24	46.64	44.81	45.53
56	70	126	90	103	193	92	115	207	88	128	216	92	109	201	109	136	245	256	521	777	1,013	1,440	2,453
23	19	42	28	49	77	43	41	84	34	65	99	41	52	93	66	62	128	123	224	347	420	592	1,012
41.07	27.14	33.33	31.11	47.57	39.90	46.74	35.65	40.58	38.64	50.78	45.83	44.57	47.71	46.27	60.55	45.59	52.24	48.05	42.99	44.66	41.46	41.11	41.26
141	144	285	138	155	293	132	133	265	108	145	253	123	134	257	103	163	266	310	492	802	1,467	1,754	3,221
35	43	78	44	54	98	41	55	96	40	60	100	54	49	103	43	79	122	169	193	362	515	645	1,160
24.82	29.86	27.37	31.88	34.84	33.45	31.06	41.35	36.23	37.04	41.38	39.53	43.90	36.57	40.08	41.75	48.47	45.86	54.52	39.23	45.14	35.11	36.77	36.01
63	47	110	65	67	132	61	81	142	55	64	119	58	71	129	85	93	178	179	353	532	708	923	1,631
17	13	30	20	28	48	24	26	50	22	21	43	30	31	61	32	40	72	93	130	223	275	328	603
26.98	27.66	27.27	30.77	41.79	36.36	39.34	32.10	35.21	40.00	32.81	36.13	51.72	43.66	47.29	37.65	43.01	40.45	51.96	36.83	41.92	38.84	35.54	36.97
83	85	168	103	99	202	89	105	194	96	114	210	86	108	194	89	104	193	231	373	604	1,061	1,315	2,376
26	23	49	31	27	58	27	42	69	53	56	109	44	38	82	45	45	90	104	138	242	388	446	834
31.33	27.06	29.17	30.10	27.27	28.71	30.34	40.00	35.57	55.21	49.12	51.90	51.16	35.19	42.27	50.56	43.27	46.63	45.02	37.00	40.07	36.57	33.92	35.10

投票区	投票所名	年代 区分	18			19			20-24			25-29			30-34			35-39		
			男	女	計	男	女	計	男	女	計	男	女	計	男	女	計	男	女	計
12	文化幼稚園	有権者数	10	8	18	18	23	41	111	107	218	54	51	105	56	63	119	53	69	122
		投票者数	0	1	1	6	4	10	11	20	31	8	10	18	12	19	31	14	17	31
		投票率(%)	0.00	12.50	5.56	33.33	17.39	24.39	9.91	18.69	14.22	14.81	19.61	17.14	21.43	30.16	26.05	26.42	24.64	25.41
13	第三大成小学校	有権者数	8	6	14	16	12	28	59	51	110	35	22	57	26	36	62	29	47	76
		投票者数	3	3	6	1	5	6	9	7	16	3	5	8	6	9	15	4	17	21
		投票率(%)	37.50	50.00	42.86	6.25	41.67	21.43	15.25	13.73	14.55	8.57	22.73	14.04	23.08	25.00	24.19	13.79	36.17	27.63
14	弘前厚生学院	有権者数	5	3	8	12	11	23	70	51	121	21	26	47	29	32	61	26	35	61
		投票者数	1	1	2	0	3	3	11	6	17	4	6	10	10	11	21	6	9	15
		投票率(%)	20.00	33.33	25.00	0.00	27.27	13.04	15.71	11.76	14.05	19.05	23.08	21.28	34.48	34.38	34.43	23.08	25.71	24.59
15	大成小学校	有権者数	3	3	6	11	2	13	35	30	65	23	30	53	33	41	74	40	50	90
		投票者数	1	0	1	0	0	0	7	6	13	3	4	7	6	11	17	11	18	29
		投票率(%)	33.33	0.00	16.67	0.00	0.00	0.00	20.00	20.00	20.00	13.04	13.33	13.21	18.18	26.83	22.97	27.50	36.00	32.22
16	みなみ会館	有権者数	8	8	16	11	10	21	22	37	59	55	53	108	49	56	105	52	60	112
		投票者数	2	2	4	1	2	3	4	12	16	12	11	23	18	21	39	17	21	38
		投票率(%)	25.00	25.00	25.00	9.09	20.00	14.29	18.18	32.43	27.12	21.82	20.75	21.30	36.73	37.50	37.14	32.69	35.00	33.93
17	駅前記念会館	有権者数	5	3	8	4	2	6	17	19	36	19	20	39	19	35	54	29	26	55
		投票者数	3	1	4	1	0	1	3	5	8	4	9	13	5	18	23	12	6	18
		投票率(%)	60.00	33.33	50.00	25.00	0.00	16.67	17.65	26.32	22.22	21.05	45.00	33.33	26.32	51.43	42.59	41.38	23.08	32.73
18	和徳小学校	有権者数	4	3	7	8	4	12	29	33	62	28	24	52	35	31	66	38	40	78
		投票者数	2	1	3	2	1	3	5	8	13	7	10	17	11	10	21	9	12	21
		投票率(%)	50.00	33.33	42.86	25.00	25.00	25.00	17.24	24.24	20.97	25.00	41.67	32.69	31.43	32.26	31.82	23.68	30.00	26.92
19	進修児童館	有権者数	11	10	21	9	13	22	56	58	114	95	71	166	78	77	155	97	106	203
		投票者数	1	1	2	1	3	4	9	13	22	21	16	37	20	19	39	14	27	41
		投票率(%)	9.09	10.00	9.52	11.11	23.08	18.18	16.07	22.41	19.30	22.11	22.54	22.29	25.64	24.68	25.16	14.43	25.47	20.20
20	弘前典礼会館	有権者数	2	5	7	4	7	11	25	26	51	27	34	61	25	31	56	26	39	65
		投票者数	1	0	1	2	3	5	4	4	8	8	8	16	7	8	15	5	13	18
		投票率(%)	50.00	0.00	14.29	50.00	42.86	45.45	16.00	15.38	15.69	29.63	23.53	26.23	28.00	25.81	26.79	19.23	33.33	27.69
21	撫牛子集会所	有権者数	8	17	25	12	10	22	37	56	93	51	47	98	57	62	119	64	67	131
		投票者数	2	5	7	1	2	3	6	9	15	11	17	28	12	17	29	8	20	28
		投票率(%)	25.00	29.41	28.00	8.33	20.00	13.64	16.22	16.07	16.13	21.57	36.17	28.57	21.05	27.42	24.37	12.50	29.85	21.37
22	和徳公民館	有権者数	17	11	28	9	6	15	32	37	69	25	29	54	31	39	70	67	51	118
		投票者数	5	2	7	2	0	2	6	8	14	4	7	11	8	8	16	21	17	38
		投票率(%)	29.41	18.18	25.00	22.22	0.00	13.33	18.75	21.62	20.29	16.00	24.14	20.37	25.81	20.51	22.86	31.34	33.33	32.20

(その2)

40-44			45-49			50-54			55-59			60-64			65-69			70歳以上			合計		
男	女	計	男	女	計	男	女	計	男	女	計	男	女	計	男	女	計	男	女	計	男	女	計
51	63	114	59	87	146	72	72	144	70	74	144	82	86	168	76	102	178	207	401	608	919	1,206	2,125
19	20	39	17	40	57	30	33	63	33	38	71	40	44	84	43	55	98	114	183	297	347	484	831
37.25	31.75	34.21	28.81	45.98	39.04	41.67	45.83	43.75	47.14	51.35	49.31	48.78	51.16	50.00	56.58	53.92	55.06	55.07	45.64	48.85	37.76	40.13	39.11
52	54	106	56	62	118	46	59	105	55	65	120	55	67	122	54	67	121	154	262	416	645	810	1,455
12	14	26	14	21	35	18	19	37	23	25	48	24	39	63	30	39	69	80	122	202	227	325	552
23.08	25.93	24.53	25.00	33.87	29.66	39.13	32.20	35.24	41.82	38.46	40.00	43.64	58.21	51.64	55.56	58.21	57.02	51.95	46.56	48.56	35.19	40.12	37.94
35	47	82	47	34	81	41	40	81	42	42	84	54	40	94	43	50	93	124	252	376	549	663	1,212
12	14	26	16	10	26	14	13	27	16	19	35	28	20	48	21	27	48	64	103	167	203	242	445
34.29	29.79	31.71	34.04	29.41	32.10	34.15	32.50	33.33	38.10	45.24	41.67	51.85	50.00	51.06	48.84	54.00	51.61	51.61	40.87	44.41	36.98	36.50	36.72
46	58	104	46	44	90	37	31	68	49	56	105	48	66	114	53	52	105	136	263	399	560	726	1,286
25	31	56	17	16	33	17	10	27	20	18	38	24	36	60	30	29	59	73	129	202	234	308	542
54.35	53.45	53.85	36.96	36.36	36.67	45.95	32.26	39.71	40.82	32.14	36.19	50.00	54.55	52.63	56.60	55.77	56.19	53.68	49.05	50.63	41.79	42.42	42.15
61	77	138	63	95	158	57	62	119	61	81	142	73	75	148	76	112	188	187	353	540	775	1,079	1,854
14	21	35	18	30	48	23	27	50	26	35	61	31	35	66	41	54	95	96	143	239	303	414	717
22.95	27.27	25.36	28.57	31.58	30.38	40.35	43.55	42.02	42.62	43.21	42.96	42.47	46.67	44.59	53.95	48.21	50.53	51.34	40.51	44.26	39.10	38.37	38.67
23	33	56	45	52	97	33	52	85	38	43	81	36	60	96	28	35	63	76	165	241	372	545	917
8	14	22	17	25	42	15	24	39	20	19	39	19	33	52	19	19	38	46	77	123	172	250	422
34.78	42.42	39.29	37.78	48.08	43.30	45.45	46.15	45.88	52.63	44.19	48.15	52.78	55.00	54.17	67.86	54.29	60.32	60.53	46.67	51.04	46.24	45.87	46.02
37	46	83	58	48	106	47	55	102	37	59	96	36	53	89	45	53	98	130	252	382	532	701	1,233
8	15	23	12	19	31	15	24	39	17	26	43	19	21	40	26	25	51	66	106	172	199	278	477
21.62	32.61	27.71	20.69	39.58	29.25	31.91	43.64	38.24	45.95	44.07	44.79	52.78	39.62	44.94	57.78	47.17	52.04	50.77	42.06	45.03	37.41	39.66	38.69
114	134	248	108	111	219	93	113	206	88	98	186	108	130	238	121	164	285	302	507	809	1,280	1,592	2,872
36	42	78	27	42	69	32	48	80	34	34	68	46	56	102	62	70	132	149	193	342	452	564	1,016
31.58	31.34	31.45	25.00	37.84	31.51	34.41	42.48	38.83	38.64	34.69	36.56	42.59	43.08	42.86	51.24	42.68	46.32	49.34	38.07	42.27	35.31	35.43	35.38
34	58	92	60	69	129	52	72	124	57	73	130	50	63	113	60	80	140	144	262	406	566	819	1,385
12	27	39	25	22	47	22	38	60	21	33	54	29	39	68	32	44	76	72	122	194	240	361	601
35.29	46.55	42.39	41.67	31.88	36.43	42.31	52.78	48.39	36.84	45.21	41.54	58.00	61.90	60.18	53.33	55.00	54.29	50.00	46.56	47.78	42.40	44.08	43.39
76	82	158	82	94	176	91	92	183	68	69	137	63	67	130	59	95	154	167	234	401	835	992	1,827
9	18	27	22	29	51	33	34	67	29	27	56	29	31	60	27	49	76	73	67	140	262	325	587
11.84	21.95	17.09	26.83	30.85	28.98	36.26	36.96	36.61	42.65	39.13	40.88	46.03	46.27	46.15	45.76	51.58	49.35	43.71	28.63	34.91	31.38	32.76	32.13
84	68	152	100	97	197	64	75	139	65	61	126	58	62	120	64	66	130	138	210	348	754	812	1,566
25	24	49	36	39	75	27	32	59	28	22	50	22	26	48	27	32	59	62	58	120	273	275	548
29.76	35.29	32.24	36.00	40.21	38.07	42.19	42.67	42.45	43.08	36.07	39.68	37.93	41.94	40.00	42.19	48.48	45.38	44.93	27.62	34.48	36.21	33.87	34.99

投票区	投票所名	年代 区分	18			19			20-24			25-29			30-34			35-39		
			男	女	計	男	女	計	男	女	計	男	女	計	男	女	計	男	女	計
23	北小学校	有権者数	28	28	56	29	28	57	144	144	288	122	121	243	149	151	300	156	173	329
		投票者数	8	7	15	2	6	8	25	31	56	21	36	57	52	52	104	56	46	102
		投票率(%)	28.57	25.00	26.79	6.90	21.43	14.04	17.36	21.53	19.44	17.21	29.75	23.46	34.90	34.44	34.67	35.90	26.59	31.00
24	新里町会公民館	有権者数	7	3	10	5	4	9	19	26	45	15	20	35	18	25	43	36	29	65
		投票者数	2	1	3	1	4	5	4	10	14	5	6	11	4	11	15	12	10	22
		投票率(%)	28.57	33.33	30.00	20.00	100.00	55.56	21.05	38.46	31.11	33.33	30.00	31.43	22.22	44.00	34.88	33.33	34.48	33.85
25	福村小学校	有権者数	11	14	25	17	19	36	69	80	149	104	104	208	122	125	247	109	122	231
		投票者数	3	5	8	1	4	5	11	15	26	20	26	46	24	40	64	29	36	65
		投票率(%)	27.27	35.71	32.00	5.88	21.05	13.89	15.94	18.75	17.45	19.23	25.00	22.12	19.67	32.00	25.91	26.61	29.51	28.14
26	総合学習センター	有権者数	21	19	40	24	21	45	102	113	215	137	149	286	172	166	338	182	179	361
		投票者数	2	5	7	7	4	11	17	21	38	26	35	61	49	49	98	49	55	104
		投票率(%)	9.52	26.32	17.50	29.17	19.05	24.44	16.67	18.58	17.67	18.98	23.49	21.33	28.49	29.52	28.99	26.92	30.73	28.81
27	豊田小学校	有権者数	14	13	27	14	12	26	85	85	170	85	97	182	104	101	205	132	132	264
		投票者数	4	2	6	3	2	5	17	16	33	18	20	38	26	24	50	42	46	88
		投票率(%)	28.57	15.38	22.22	21.43	16.67	19.23	20.00	18.82	19.41	21.18	20.62	20.88	25.00	23.76	24.39	31.82	34.85	33.33
28	第五中学校	有権者数	15	15	30	12	13	25	71	63	134	82	78	160	83	77	160	92	90	182
		投票者数	3	5	8	2	2	4	12	13	25	8	18	26	25	22	47	30	23	53
		投票率(%)	20.00	33.33	26.67	16.67	15.38	16.00	16.90	20.63	18.66	9.76	23.08	16.25	30.12	28.57	29.38	32.61	25.56	29.12
29	東小学校	有権者数	23	27	50	18	30	48	101	131	232	120	131	251	174	176	350	208	213	421
		投票者数	3	9	12	2	10	12	16	28	44	22	27	49	43	47	90	49	63	112
		投票率(%)	13.04	33.33	24.00	11.11	33.33	25.00	15.84	21.37	18.97	18.33	20.61	19.52	24.71	26.70	25.71	23.56	29.58	26.60
30	堀越公民館	有権者数	11	15	26	10	11	21	48	32	80	48	59	107	63	54	117	71	69	140
		投票者数	2	2	4	0	5	5	4	6	10	7	14	21	15	16	31	18	15	33
		投票率(%)	18.18	13.33	15.38	0.00	45.45	23.81	8.33	18.75	12.50	14.58	23.73	19.63	23.81	29.63	26.50	25.35	21.74	23.57
31	取上公民館	有権者数	11	9	20	9	9	18	50	60	110	75	71	146	115	83	198	86	88	174
		投票者数	3	2	5	0	0	0	6	7	13	17	19	36	25	29	54	14	28	42
		投票率(%)	27.27	22.22	25.00	0.00	0.00	0.00	12.00	11.67	11.82	22.67	26.76	24.66	21.74	34.94	27.27	16.28	31.82	24.14
32	泉野多目的 コミュニティ 施設	有権者数	21	32	53	23	25	48	103	82	185	93	123	216	118	126	244	153	187	340
		投票者数	5	10	15	3	6	9	18	16	34	20	35	55	30	47	77	43	62	105
		投票率(%)	23.81	31.25	28.30	13.04	24.00	18.75	17.48	19.51	18.38	21.51	28.46	25.46	25.42	37.30	31.56	28.10	33.16	30.88
33	堀越児童館	有権者数	0	3	3	3	1	4	3	8	11	12	9	21	10	13	23	15	9	24
		投票者数	0	0	0	2	0	2	0	1	1	6	2	8	2	4	6	3	3	6
		投票率(%)	-	0.00	0.00	66.67	0.00	50.00	0.00	12.50	9.09	50.00	22.22	38.10	20.00	30.77	26.09	20.00	33.33	25.00

40-44			45-49			50-54			55-59			60-64			65-69			70歳以上			合計		
男	女	計	男	女	計	男	女	計	男	女	計	男	女	計	男	女	計	男	女	計	男	女	計
180	196	376	167	203	370	185	274	459	240	327	567	288	301	589	265	304	569	460	738	1,198	2,413	2,988	5,401
52	70	122	53	69	122	68	109	177	105	152	257	143	171	314	149	162	311	249	276	525	983	1,187	2,170
28.89	35.71	32.45	31.74	33.99	32.97	36.76	39.78	38.56	43.75	46.48	45.33	49.65	56.81	53.31	56.23	53.29	54.66	54.13	37.40	43.82	40.74	39.73	40.18
34	35	69	32	28	60	35	37	72	34	31	65	49	56	105	48	49	97	83	173	256	415	516	931
10	10	20	11	9	20	13	17	30	16	21	37	15	22	37	23	24	47	33	54	87	149	199	348
29.41	28.57	28.99	34.38	32.14	33.33	37.14	45.95	41.67	47.06	67.74	56.92	30.61	39.29	35.24	47.92	48.98	48.45	39.76	31.21	33.98	35.90	38.57	37.38
138	154	292	153	165	318	144	138	282	92	96	188	69	73	142	78	82	160	196	330	526	1,302	1,502	2,804
40	55	95	57	64	121	55	57	112	34	32	66	22	29	51	46	38	84	78	120	198	420	521	941
28.99	35.71	32.53	37.25	38.79	38.05	38.19	41.30	39.72	36.96	33.33	35.11	31.88	39.73	35.92	58.97	46.34	52.50	39.80	36.36	37.64	32.26	34.69	33.56
187	189	376	175	205	380	158	186	344	142	166	308	137	135	272	101	106	207	142	220	362	1,680	1,854	3,534
61	57	118	53	69	122	67	80	147	56	76	132	62	69	131	59	53	112	75	97	172	583	670	1,253
32.62	30.16	31.38	30.29	33.66	32.11	42.41	43.01	42.73	39.44	45.78	42.86	45.26	51.11	48.16	58.42	50.00	54.11	52.82	44.09	47.51	34.70	36.14	35.46
136	133	269	146	160	306	97	145	242	121	147	268	107	132	239	118	152	270	330	501	831	1,489	1,810	3,299
27	44	71	61	59	120	41	52	93	40	56	96	36	62	98	61	78	139	149	202	351	525	663	1,188
19.85	33.08	26.39	41.78	36.88	39.22	42.27	35.86	38.43	33.06	38.10	35.82	33.64	46.97	41.00	51.69	51.32	51.48	45.15	40.32	42.24	35.26	36.63	36.01
101	119	220	89	128	217	101	121	222	85	100	185	92	120	212	110	134	244	217	301	518	1,150	1,359	2,509
28	38	66	21	38	59	43	60	103	32	44	76	42	50	92	68	75	143	114	119	233	428	507	935
27.72	31.93	30.00	23.60	29.69	27.19	42.57	49.59	46.40	37.65	44.00	41.08	45.65	41.67	43.40	61.82	55.97	58.61	52.53	39.53	44.98	37.22	37.31	37.27
242	256	498	222	265	487	186	211	397	187	198	385	168	232	400	184	277	461	509	829	1,338	2,342	2,976	5,318
66	66	132	70	81	151	61	92	153	68	81	149	74	101	175	76	126	202	269	340	609	819	1,071	1,890
27.27	25.78	26.51	31.53	30.57	31.01	32.80	43.60	38.54	36.36	40.91	38.70	44.05	43.53	43.75	41.30	45.49	43.82	52.85	41.01	45.52	34.97	35.99	35.54
49	80	129	69	89	158	86	86	172	87	72	159	79	107	186	95	107	202	205	314	519	921	1,095	2,016
10	26	36	22	32	54	33	32	65	30	22	52	41	40	81	33	52	85	91	115	206	306	377	683
20.41	32.50	27.91	31.88	35.96	34.18	38.37	37.21	37.79	34.48	30.56	32.70	51.90	37.38	43.55	34.74	48.60	42.08	44.39	36.62	39.69	33.22	34.43	33.88
114	117	231	125	125	250	79	100	179	100	97	197	86	122	208	105	166	271	295	412	707	1,250	1,459	2,709
31	30	61	40	35	75	21	35	56	36	41	77	34	50	84	52	75	127	147	149	296	426	500	926
27.19	25.64	26.41	32.00	28.00	30.00	26.58	35.00	31.28	36.00	42.27	39.09	39.53	40.98	40.38	49.52	45.18	46.86	49.83	36.17	41.87	34.08	34.27	34.18
223	265	488	232	224	456	171	168	339	124	155	279	116	128	244	103	161	264	286	471	757	1,766	2,147	3,913
69	86	155	80	84	164	64	74	138	49	66	115	53	67	120	66	79	145	155	182	337	655	814	1,469
30.94	32.45	31.76	34.48	37.50	35.96	37.43	44.05	40.71	39.52	42.58	41.22	45.69	52.34	49.18	64.08	49.07	54.92	54.20	38.64	44.52	37.09	37.91	37.54
6	9	15	10	8	18	16	20	36	23	29	52	24	24	48	16	13	29	39	73	112	177	219	396
1	3	4	2	3	5	2	4	6	6	16	22	7	6	13	8	6	14	20	17	37	59	65	124
16.67	33.33	26.67	20.00	37.50	27.78	12.50	20.00	16.67	26.09	55.17	42.31	29.17	25.00	27.08	50.00	46.15	48.28	51.28	23.29	33.04	33.33	29.68	31.31

投票区	投票所名	年代 区分	18			19			20-24			25-29			30-34			35-39								
			男	女	計	男	女	計	男	女	計	男	女	計	男	女	計	男	女	計						
		有権者数			投票者数			投票率(%)			有権者数			投票者数			投票率(%)			有権者数			投票者数			投票率(%)
34	川合町民会館	有権者数	1	2	3	1	0	1	3	6	9	3	7	10	3	9	12	8	11	19						
		投票者数	0	1	1	0	0	0	0	0	0	1	3	4	0	3	3	1	2	3						
		投票率(%)	0.00	50.00	33.33	0.00	-	0.00	0.00	0.00	0.00	33.33	42.86	40.00	0.00	33.33	25.00	12.50	18.18	15.79						
35	千年公民館	有権者数	9	15	24	14	13	27	48	52	100	40	41	81	63	69	132	90	92	182						
		投票者数	3	2	5	1	4	5	7	8	15	7	8	15	10	14	24	27	33	60						
		投票率(%)	33.33	13.33	20.83	7.14	30.77	18.52	14.58	15.38	15.00	17.50	19.51	18.52	15.87	20.29	18.18	30.00	35.87	32.97						
36	みつば保育園	有権者数	6	5	11	5	4	9	20	10	30	14	9	23	16	15	31	30	22	52						
		投票者数	1	1	2	2	0	2	6	2	8	2	2	4	2	5	7	8	6	14						
		投票率(%)	16.67	20.00	18.18	40.00	0.00	22.22	30.00	20.00	26.67	14.29	22.22	17.39	12.50	33.33	22.58	26.67	27.27	26.92						
37	千年交流センター	有権者数	11	18	29	44	13	57	256	57	313	122	57	179	91	63	154	76	105	181						
		投票者数	1	4	5	7	3	10	89	16	105	55	16	71	22	13	35	17	31	48						
		投票率(%)	9.09	22.22	17.24	15.91	23.08	17.54	34.77	28.07	33.55	45.08	28.07	39.66	24.18	20.63	22.73	22.37	29.52	26.52						
38	松木平町民会館	有権者数	5	0	5	3	1	4	17	14	31	19	19	38	16	13	29	19	15	34						
		投票者数	1	0	1	0	0	0	3	2	5	1	3	4	1	2	3	6	4	10						
		投票率(%)	20.00	-	20.00	0.00	0.00	0.00	17.65	14.29	16.13	5.26	15.79	10.53	6.25	15.38	10.34	31.58	26.67	29.41						
39	松原小学校	有権者数	24	19	43	21	17	38	67	62	129	87	72	159	106	109	215	117	110	227						
		投票者数	6	5	11	1	1	2	10	17	27	18	17	35	31	34	65	32	37	69						
		投票率(%)	25.00	26.32	25.58	4.76	5.88	5.26	14.93	27.42	20.93	20.69	23.61	22.01	29.25	31.19	30.23	27.35	33.64	30.40						
40	文京小学校	有権者数	14	7	21	30	24	54	217	131	348	64	72	136	86	76	162	97	74	171						
		投票者数	4	2	6	3	0	3	24	21	45	19	22	41	15	15	30	24	22	46						
		投票率(%)	28.57	28.57	28.57	10.00	0.00	5.56	11.06	16.03	12.93	29.69	30.56	30.15	17.44	19.74	18.52	24.74	29.73	26.90						
41	弘前実業高等学校	有権者数	10	9	19	14	17	31	72	63	135	32	38	70	46	37	83	49	44	93						
		投票者数	2	3	5	4	0	4	8	11	19	6	8	14	9	9	18	15	15	30						
		投票率(%)	20.00	33.33	26.32	28.57	0.00	12.90	11.11	17.46	14.07	18.75	21.05	20.00	19.57	24.32	21.69	30.61	34.09	32.26						
42	清水森会館	有権者数	3	6	9	6	6	12	17	16	33	16	20	36	17	16	33	23	22	45						
		投票者数	0	1	1	0	3	3	3	0	3	3	4	7	1	6	7	5	5	10						
		投票率(%)	0.00	16.67	11.11	0.00	50.00	25.00	17.65	0.00	9.09	18.75	20.00	19.44	5.88	37.50	21.21	21.74	22.73	22.22						
43	城南会館	有権者数	14	24	38	27	19	46	98	104	202	84	62	146	90	77	167	105	101	206						
		投票者数	2	5	7	3	2	5	12	16	28	14	11	25	14	19	33	21	29	50						
		投票率(%)	14.29	20.83	18.42	11.11	10.53	10.87	12.24	15.38	13.86	16.67	17.74	17.12	15.56	24.68	19.76	20.00	28.71	24.27						
44	緑ヶ丘集会所	有権者数	7	7	14	14	10	24	47	48	95	51	40	91	44	47	91	56	64	120						
		投票者数	2	2	4	1	1	2	8	13	21	12	6	18	10	14	24	14	20	34						
		投票率(%)	28.57	28.57	28.57	7.14	10.00	8.33	17.02	27.08	22.11	23.53	15.00	19.78	22.73	29.79	26.37	25.00	31.25	28.33						

40-44			45-49			50-54			55-59			60-64			65-69			70歳以上			合計		
男	女	計	男	女	計	男	女	計	男	女	計	男	女	計	男	女	計	男	女	計	男	女	計
13	13	26	12	10	22	14	14	28	17	14	31	8	12	20	10	21	31	38	66	104	131	185	316
8	4	12	3	5	8	3	6	9	10	7	17	5	5	10	7	11	18	14	17	31	52	64	116
61.54	30.77	46.15	25.00	50.00	36.36	21.43	42.86	32.14	58.82	50.00	54.84	62.50	41.67	50.00	70.00	52.38	58.06	36.84	25.76	29.81	39.69	34.59	36.71
111	119	230	109	139	248	91	100	191	76	96	172	89	102	191	102	152	254	312	475	787	1,154	1,465	2,619
24	32	56	40	48	88	26	29	55	28	34	62	23	37	60	41	57	98	160	199	359	397	505	902
21.62	26.89	24.35	36.70	34.53	35.48	28.57	29.00	28.80	36.84	35.42	36.05	25.84	36.27	31.41	40.20	37.50	38.58	51.28	41.89	45.62	34.40	34.47	34.44
22	21	43	22	22	44	31	33	64	28	30	58	31	44	75	44	53	97	99	148	247	368	416	784
8	9	17	6	6	12	11	14	25	16	13	29	11	20	31	27	24	51	45	40	85	145	142	287
36.36	42.86	39.53	27.27	27.27	27.27	35.48	42.42	39.06	57.14	43.33	50.00	35.48	45.45	41.33	61.36	45.28	52.58	45.45	27.03	34.41	39.40	34.13	36.61
85	83	168	85	98	183	101	102	203	115	139	254	126	136	262	117	163	280	294	425	719	1,523	1,459	2,982
22	25	47	28	30	58	41	45	86	43	50	93	51	59	110	62	80	142	147	141	288	585	513	1,098
25.88	30.12	27.98	32.94	30.61	31.69	40.59	44.12	42.36	37.39	35.97	36.61	40.48	43.38	41.98	52.99	49.08	50.71	50.00	33.18	40.06	38.41	35.16	36.82
18	18	36	26	24	50	34	37	71	34	38	72	21	32	53	38	34	72	84	141	225	334	386	720
6	5	11	7	8	15	12	10	22	13	12	25	9	15	24	15	14	29	35	48	83	109	123	232
33.33	27.78	30.56	26.92	33.33	30.00	35.29	27.03	30.99	38.24	31.58	34.72	42.86	46.88	45.28	39.47	41.18	40.28	41.67	34.04	36.89	32.63	31.87	32.22
101	152	253	127	138	265	133	111	244	127	142	269	122	170	292	168	177	345	384	628	1,012	1,584	1,907	3,491
33	44	77	48	45	93	49	53	102	43	71	114	55	74	129	71	97	168	207	259	466	604	754	1,358
32.67	28.95	30.43	37.80	32.61	35.09	36.84	47.75	41.80	33.86	50.00	42.38	45.08	43.53	44.18	42.26	54.80	48.70	53.91	41.24	46.05	38.13	39.54	38.90
108	104	212	123	99	222	102	128	230	108	142	250	117	116	233	126	157	283	365	667	1,032	1,557	1,797	3,354
32	28	60	44	40	84	31	45	76	38	52	90	57	59	116	70	78	148	188	257	445	549	641	1,190
29.63	26.92	28.30	35.77	40.40	37.84	30.39	35.16	33.04	35.19	36.62	36.00	48.72	50.86	49.79	55.56	49.68	52.30	51.51	38.53	43.12	35.26	35.67	35.48
57	75	132	72	73	145	61	64	125	82	93	175	67	82	149	81	87	168	176	298	474	819	980	1,799
15	17	32	24	17	41	16	20	36	29	43	72	32	43	75	42	38	80	99	109	208	301	333	634
26.32	22.67	24.24	33.33	23.29	28.28	26.23	31.25	28.80	35.37	46.24	41.14	47.76	52.44	50.34	51.85	43.68	47.62	56.25	36.58	43.88	36.75	33.98	35.24
36	25	61	29	26	55	28	31	59	30	31	61	30	33	63	44	53	97	86	125	211	365	410	775
9	10	19	5	9	14	6	5	11	10	10	20	10	17	27	22	17	39	36	40	76	110	127	237
25.00	40.00	31.15	17.24	34.62	25.45	21.43	16.13	18.64	33.33	32.26	32.79	33.33	51.52	42.86	50.00	32.08	40.21	41.86	32.00	36.02	30.14	30.98	30.58
107	123	230	131	138	269	127	140	267	132	171	303	127	159	286	168	208	376	373	634	1,007	1,583	1,960	3,543
32	41	73	30	45	75	45	54	99	53	55	108	43	68	111	89	104	193	193	239	432	551	688	1,239
29.91	33.33	31.74	22.90	32.61	27.88	35.43	38.57	37.08	40.15	32.16	35.64	33.86	42.77	38.81	52.98	50.00	51.33	51.74	37.70	42.90	34.81	35.10	34.97
76	73	149	78	70	148	68	82	150	89	102	191	77	96	173	86	119	205	257	453	710	950	1,211	2,161
26	24	50	30	28	58	22	30	52	40	37	77	30	46	76	41	62	103	137	182	319	373	465	838
34.21	32.88	33.56	38.46	40.00	39.19	32.35	36.59	34.67	44.94	36.27	40.31	38.96	47.92	43.93	47.67	52.10	50.24	53.31	40.18	44.93	39.26	38.40	38.78

投票区	投票所名	年代 区分	18			19			20-24			25-29			30-34			35-39		
			男	女	計	男	女	計	男	女	計	男	女	計	男	女	計	男	女	計
45	清水公民館	有権者数	6	6	12	2	4	6	19	21	40	32	20	52	33	25	58	34	18	52
		投票者数	2	2	4	0	0	0	0	3	3	4	7	11	7	7	14	12	6	18
		投票率(%)	33.33	33.33	33.33	0.00	0.00	0.00	0.00	14.29	7.50	12.50	35.00	21.15	21.21	28.00	24.14	35.29	33.33	34.62
46	青柳小学校	有権者数	2	7	9	4	9	13	22	36	58	32	19	51	26	29	55	28	29	57
		投票者数	1	2	3	0	4	4	5	10	15	8	8	16	7	10	17	6	8	14
		投票率(%)	50.00	28.57	33.33	0.00	44.44	30.77	22.73	27.78	25.86	25.00	42.11	31.37	26.92	34.48	30.91	21.43	27.59	24.56
47	桜ヶ丘中央集会所	有権者数	10	16	26	8	9	17	33	56	89	42	47	89	59	57	116	84	70	154
		投票者数	2	5	7	1	2	3	8	11	19	4	7	11	14	24	38	19	17	36
		投票率(%)	20.00	31.25	26.92	12.50	22.22	17.65	24.24	19.64	21.35	9.52	14.89	12.36	23.73	42.11	32.76	22.62	24.29	23.38
48	弘前南高等学校	有権者数	16	17	33	12	16	28	65	54	119	41	42	83	51	56	107	75	70	145
		投票者数	1	1	2	1	1	2	6	16	22	6	8	14	12	25	37	20	17	37
		投票率(%)	6.25	5.88	6.06	8.33	6.25	7.14	9.23	29.63	18.49	14.63	19.05	16.87	23.53	44.64	34.58	26.67	24.29	25.52
49	致遠児童センター	有権者数	18	29	47	24	23	47	112	99	211	106	122	228	148	120	268	155	192	347
		投票者数	3	6	9	2	4	6	11	26	37	19	24	43	24	33	57	32	45	77
		投票率(%)	16.67	20.69	19.15	8.33	17.39	12.77	9.82	26.26	17.54	17.92	19.67	18.86	16.22	27.50	21.27	20.65	23.44	22.19
50	藤代公民館	有権者数	6	16	22	7	5	12	51	38	89	61	66	127	90	71	161	89	83	172
		投票者数	0	2	2	1	0	1	6	7	13	16	17	33	14	18	32	19	19	38
		投票率(%)	0.00	12.50	9.09	14.29	0.00	8.33	11.76	18.42	14.61	26.23	25.76	25.98	15.56	25.35	19.88	21.35	22.89	22.09
51	三省地区交流センター	有権者数	4	5	9	4	5	9	23	21	44	31	27	58	31	36	67	36	29	65
		投票者数	2	1	3	0	1	1	3	4	7	5	2	7	8	12	20	10	7	17
		投票率(%)	50.00	20.00	33.33	0.00	20.00	11.11	13.04	19.05	15.91	16.13	7.41	12.07	25.81	33.33	29.85	27.78	24.14	26.15
52	国吉集会所	有権者数	4	1	5	2	4	6	20	19	39	20	23	43	24	18	42	26	20	46
		投票者数	1	1	2	0	0	0	3	5	8	5	6	11	7	6	13	4	8	12
		投票率(%)	25.00	100.00	40.00	0.00	0.00	0.00	15.00	26.32	20.51	25.00	26.09	25.58	29.17	33.33	30.95	15.38	40.00	26.09
53	東目屋児童館	有権者数	2	1	3	1	0	1	5	7	12	6	5	11	4	3	7	7	6	13
		投票者数	2	1	3	0	0	0	0	0	0	1	3	4	1	0	1	0	4	4
		投票率(%)	100.00	100.00	100.00	0.00	-	0.00	0.00	0.00	0.00	16.67	60.00	36.36	25.00	0.00	14.29	0.00	66.67	30.77
54	中畑町民会館	有権者数	1	2	3	0	2	2	9	11	20	8	3	11	10	9	19	6	7	13
		投票者数	0	1	1	0	1	1	3	1	4	3	0	3	3	1	4	2	2	4
		投票率(%)	0.00	50.00	33.33	-	50.00	50.00	33.33	9.09	20.00	37.50	0.00	27.27	30.00	11.11	21.05	33.33	28.57	30.77
55	船沢公民館	有権者数	4	1	5	3	3	6	17	14	31	22	16	38	24	25	49	27	27	54
		投票者数	0	0	0	0	0	0	6	4	10	5	5	10	1	5	6	7	9	16
		投票率(%)	0.00	0.00	0.00	0.00	0.00	0.00	35.29	28.57	32.26	22.73	31.25	26.32	4.17	20.00	12.24	25.93	33.33	29.63

(その5)

40-44			45-49			50-54			55-59			60-64			65-69			70歳以上			合計		
男	女	計	男	女	計	男	女	計	男	女	計	男	女	計	男	女	計	男	女	計	男	女	計
30	39	69	35	32	67	44	44	88	39	40	79	45	50	95	63	65	128	132	199	331	514	563	1,077
7	14	21	16	10	26	16	20	36	16	10	26	22	18	40	29	25	54	42	51	93	173	173	346
23.33	35.90	30.43	45.71	31.25	38.81	36.36	45.45	40.91	41.03	25.00	32.91	48.89	36.00	42.11	46.03	38.46	42.19	31.82	25.63	28.10	33.66	30.73	32.13
44	35	79	44	35	79	37	50	87	47	57	104	52	59	111	64	72	136	149	196	345	551	633	1,184
12	10	22	15	11	26	10	20	30	16	23	39	19	26	45	33	29	62	53	49	102	185	210	395
27.27	28.57	27.85	34.09	31.43	32.91	27.03	40.00	34.48	34.04	40.35	37.50	36.54	44.07	40.54	51.56	40.28	45.59	35.57	25.00	29.57	33.58	33.18	33.36
96	99	195	104	113	217	69	99	168	68	88	156	70	120	190	152	196	348	419	573	992	1,214	1,543	2,757
30	33	63	30	35	65	20	36	56	29	31	60	34	53	87	76	91	167	224	244	468	491	589	1,080
31.25	33.33	32.31	28.85	30.97	29.95	28.99	36.36	33.33	42.65	35.23	38.46	48.57	44.17	45.79	50.00	46.43	47.99	53.46	42.58	47.18	40.44	38.17	39.17
91	88	179	98	123	221	99	99	198	86	89	175	91	113	204	111	138	249	302	519	821	1,138	1,424	2,562
22	21	43	26	27	53	22	36	58	31	27	58	41	53	94	55	69	124	141	214	355	384	515	899
24.18	23.86	24.02	26.53	21.95	23.98	22.22	36.36	29.29	36.05	30.34	33.14	45.05	46.90	46.08	49.55	50.00	49.80	46.69	41.23	43.24	33.74	36.17	35.09
180	163	343	170	212	382	175	208	383	206	253	459	194	255	449	236	255	491	454	708	1,162	2,178	2,639	4,817
57	68	125	52	54	106	51	74	125	62	97	159	83	95	178	117	128	245	229	276	505	742	930	1,672
31.67	41.72	36.44	30.59	25.47	27.75	29.14	35.58	32.64	30.10	38.34	34.64	42.78	37.25	39.64	49.58	50.20	49.90	50.44	38.98	43.46	34.07	35.24	34.71
78	91	169	103	73	176	82	96	178	86	111	197	103	108	211	110	138	248	220	353	573	1,086	1,249	2,335
20	34	54	27	22	49	25	26	51	36	37	73	29	46	75	61	64	125	90	114	204	344	406	750
25.64	37.36	31.95	26.21	30.14	27.84	30.49	27.08	28.65	41.86	33.33	37.06	28.16	42.59	35.55	55.45	46.38	50.40	40.91	32.29	35.60	31.68	32.51	32.12
34	27	61	34	41	75	42	53	95	61	68	129	66	52	118	67	63	130	166	281	447	599	708	1,307
3	9	12	12	10	22	11	23	34	16	18	34	16	23	39	24	17	41	62	74	136	172	201	373
8.82	33.33	19.67	35.29	24.39	29.33	26.19	43.40	35.79	26.23	26.47	26.36	24.24	44.23	33.05	35.82	26.98	31.54	37.35	26.33	30.43	28.71	28.39	28.54
18	25	43	26	32	58	38	42	80	48	37	85	42	36	78	45	38	83	106	180	286	419	475	894
7	9	16	5	9	14	11	19	30	13	11	24	23	14	37	21	14	35	32	35	67	132	137	269
38.89	36.00	37.21	19.23	28.13	24.14	28.95	45.24	37.50	27.08	29.73	28.24	54.76	38.89	47.44	46.67	36.84	42.17	30.19	19.44	23.43	31.50	28.84	30.09
9	5	14	11	14	25	17	11	28	15	14	29	13	9	22	11	14	25	45	69	114	146	158	304
2	2	4	3	7	10	5	7	12	9	5	14	6	5	11	6	6	12	24	15	39	59	55	114
22.22	40.00	28.57	27.27	50.00	40.00	29.41	63.64	42.86	60.00	35.71	48.28	46.15	55.56	50.00	54.55	42.86	48.00	53.33	21.74	34.21	40.41	34.81	37.50
10	11	21	10	12	22	14	18	32	29	26	55	26	24	50	31	18	49	53	111	164	207	254	461
2	3	5	3	4	7	6	6	12	12	14	26	14	14	28	19	10	29	24	29	53	91	86	177
20.00	27.27	23.81	30.00	33.33	31.82	42.86	33.33	37.50	41.38	53.85	47.27	53.85	58.33	56.00	61.29	55.56	59.18	45.28	26.13	32.32	43.96	33.86	38.39
22	27	49	35	32	67	27	32	59	32	36	68	46	47	93	42	42	84	110	173	283	411	475	886
3	7	10	12	10	22	13	17	30	12	12	24	16	18	34	19	16	35	40	53	93	134	156	290
13.64	25.93	20.41	34.29	31.25	32.84	48.15	53.13	50.85	37.50	33.33	35.29	34.78	38.30	36.56	45.24	38.10	41.67	36.36	30.64	32.86	32.60	32.84	32.73

投票区	投票所名	年代 区分	18			19			20-24			25-29			30-34			35-39		
			男	女	計	男	女	計	男	女	計	男	女	計	男	女	計	男	女	計
56	蒔苗町民会館	有権者数	2	3	5	2	2	4	12	7	19	12	5	17	9	15	24	9	11	20
		投票者数	0	1	1	0	0	0	0	2	2	2	3	5	1	6	7	2	4	6
		投票率(%)	0.00	33.33	20.00	0.00	0.00	0.00	0.00	28.57	10.53	16.67	60.00	29.41	11.11	40.00	29.17	22.22	36.36	30.00
57	中別所集会所	有権者数	2	1	3	4	3	7	13	21	34	18	20	38	16	16	32	25	26	51
		投票者数	2	1	3	0	1	1	2	6	8	9	8	17	4	5	9	7	11	18
		投票率(%)	100.00	100.00	100.00	0.00	33.33	14.29	15.38	28.57	23.53	50.00	40.00	44.74	25.00	31.25	28.13	28.00	42.31	35.29
58	弥生会館	有権者数	2	0	2	0	0	0	5	6	11	10	10	20	10	5	15	14	12	26
		投票者数	0	0	0	0	0	0	0	1	1	2	4	6	1	1	2	4	2	6
		投票率(%)	0.00	-	0.00	-	-	-	0.00	16.67	9.09	20.00	40.00	30.00	10.00	20.00	13.33	28.57	16.67	23.08
59	高杉ふれあいセンター	有権者数	5	8	13	4	1	5	20	19	39	14	18	32	29	22	51	36	23	59
		投票者数	1	3	4	2	0	2	1	6	7	5	3	8	6	7	13	7	5	12
		投票率(%)	20.00	37.50	30.77	50.00	0.00	40.00	5.00	31.58	17.95	35.71	16.67	25.00	20.69	31.82	25.49	19.44	21.74	20.34
60	西部児童センター	有権者数	5	4	9	4	8	12	17	26	43	21	21	42	27	32	59	51	39	90
		投票者数	1	1	2	1	1	2	3	4	7	6	4	10	7	7	14	12	12	24
		投票率(%)	20.00	25.00	22.22	25.00	12.50	16.67	17.65	15.38	16.28	28.57	19.05	23.81	25.93	21.88	23.73	23.53	30.77	26.67
61	四ツ谷集会所	有権者数	0	2	2	2	2	4	7	4	11	4	8	12	6	6	12	10	8	18
		投票者数	0	1	1	0	0	0	1	2	3	1	3	4	4	4	8	7	3	10
		投票率(%)	-	50.00	50.00	0.00	0.00	0.00	14.29	50.00	27.27	25.00	37.50	33.33	66.67	66.67	66.67	70.00	37.50	55.56
62	糠坪町民会館	有権者数	1	1	2	0	4	4	6	7	13	5	4	9	15	9	24	8	7	15
		投票者数	0	1	1	0	2	2	2	5	7	3	2	5	7	4	11	4	4	8
		投票率(%)	0.00	100.00	50.00	-	50.00	50.00	33.33	71.43	53.85	60.00	50.00	55.56	46.67	44.44	45.83	50.00	57.14	53.33
63	自得児童館	有権者数	8	9	17	5	8	13	31	30	61	34	29	63	44	30	74	47	50	97
		投票者数	1	1	2	1	1	2	2	7	9	9	9	18	16	10	26	11	18	29
		投票率(%)	12.50	11.11	11.76	20.00	12.50	15.38	6.45	23.33	14.75	26.47	31.03	28.57	36.36	33.33	35.14	23.40	36.00	29.90
64	改善センター	有権者数	1	3	4	6	1	7	16	6	22	16	11	27	13	13	26	18	17	35
		投票者数	0	0	0	1	0	1	0	0	0	2	3	5	4	4	8	8	7	15
		投票率(%)	0.00	0.00	0.00	16.67	0.00	14.29	0.00	0.00	0.00	12.50	27.27	18.52	30.77	30.77	30.77	44.44	41.18	42.86
65	十面沢農業研修会館	有権者数	1	1	2	1	2	3	9	10	19	8	3	11	5	10	15	12	16	28
		投票者数	0	1	1	0	0	0	0	1	1	4	1	5	1	3	4	4	5	9
		投票率(%)	0.00	100.00	50.00	0.00	0.00	0.00	0.00	10.00	5.26	50.00	33.33	45.45	20.00	30.00	26.67	33.33	31.25	32.14
66	十腰内集会所	有権者数	2	2	4	5	6	11	12	12	24	9	7	16	18	13	31	13	18	31
		投票者数	1	0	1	1	0	1	2	1	3	2	1	3	4	7	11	3	5	8
		投票率(%)	50.00	0.00	25.00	20.00	0.00	9.09	16.67	8.33	12.50	22.22	14.29	18.75	22.22	53.85	35.48	23.08	27.78	25.81

40-44			45-49			50-54			55-59			60-64			65-69			70歳以上			合計		
男	女	計	男	女	計	男	女	計	男	女	計	男	女	計	男	女	計	男	女	計	男	女	計
15	8	23	14	17	31	24	18	42	17	18	35	30	24	54	16	21	37	61	103	164	223	252	475
5	5	10	4	7	11	9	10	19	9	8	17	14	13	27	5	12	17	31	34	65	82	105	187
33.33	62.50	43.48	28.57	41.18	35.48	37.50	55.56	45.24	52.94	44.44	48.57	46.67	54.17	50.00	31.25	57.14	45.95	50.82	33.01	39.63	36.77	41.67	39.37
21	20	41	32	24	56	31	33	64	35	23	58	36	41	77	44	38	82	99	140	239	376	406	782
8	4	12	9	9	18	10	10	20	15	9	24	23	18	41	14	14	28	35	31	66	138	127	265
38.10	20.00	29.27	28.13	37.50	32.14	32.26	30.30	31.25	42.86	39.13	41.38	63.89	43.90	53.25	31.82	36.84	34.15	35.35	22.14	27.62	36.70	31.28	33.89
25	16	41	31	8	39	15	11	26	30	24	54	30	21	51	26	20	46	48	72	120	246	205	451
3	7	10	8	1	9	7	5	12	19	12	31	14	7	21	8	11	19	23	21	44	89	72	161
12.00	43.75	24.39	25.81	12.50	23.08	46.67	45.45	46.15	63.33	50.00	57.41	46.67	33.33	41.18	30.77	55.00	41.30	47.92	29.17	36.67	36.18	35.12	35.70
40	39	79	25	33	58	59	45	104	36	43	79	49	47	96	55	49	104	113	199	312	485	546	1,031
15	16	31	10	16	26	28	21	49	13	19	32	19	22	41	25	19	44	36	48	84	168	185	353
37.50	41.03	39.24	40.00	48.48	44.83	47.46	46.67	47.12	36.11	44.19	40.51	38.78	46.81	42.71	45.45	38.78	42.31	31.86	24.12	26.92	34.64	33.88	34.24
36	43	79	34	45	79	43	35	78	45	50	95	72	53	125	66	69	135	149	273	422	570	698	1,268
11	14	25	4	10	14	10	10	20	11	16	27	25	23	48	21	27	48	52	53	105	164	182	346
30.56	32.56	31.65	11.76	22.22	17.72	23.26	28.57	25.64	24.44	32.00	28.42	34.72	43.40	38.40	31.82	39.13	35.56	34.90	19.41	24.88	28.77	26.07	27.29
7	10	17	8	9	17	14	8	22	8	15	23	18	12	30	13	9	22	32	55	87	129	148	277
1	2	3	3	2	5	4	2	6	3	12	15	10	9	19	6	6	12	13	18	31	53	64	117
14.29	20.00	17.65	37.50	22.22	29.41	28.57	25.00	27.27	37.50	80.00	65.22	55.56	75.00	63.33	46.15	66.67	54.55	40.63	32.73	35.63	41.09	43.24	42.24
11	12	23	7	7	14	13	14	27	25	19	44	13	11	24	9	17	26	39	49	88	152	161	313
4	7	11	5	3	8	8	12	20	10	12	22	8	5	13	2	13	15	23	30	53	76	100	176
36.36	58.33	47.83	71.43	42.86	57.14	61.54	85.71	74.07	40.00	63.16	50.00	61.54	45.45	54.17	22.22	76.47	57.69	58.97	61.22	60.23	50.00	62.11	56.23
48	54	102	61	45	106	68	67	135	72	70	142	73	83	156	95	96	191	182	280	462	768	851	1,619
13	18	31	20	11	31	20	22	42	24	34	58	24	29	53	37	37	74	42	59	101	220	256	476
27.08	33.33	30.39	32.79	24.44	29.25	29.41	32.84	31.11	33.33	48.57	40.85	32.88	34.94	33.97	38.95	38.54	38.74	23.08	21.07	21.86	28.65	30.08	29.40
24	21	45	35	27	62	33	31	64	33	29	62	36	21	57	41	40	81	96	143	239	368	363	731
8	7	15	6	10	16	12	12	24	12	11	23	10	16	26	12	11	23	31	32	63	106	113	219
33.33	33.33	33.33	17.14	37.04	25.81	36.36	38.71	37.50	36.36	37.93	37.10	27.78	76.19	45.61	29.27	27.50	28.40	32.29	22.38	26.36	28.80	31.13	29.96
20	16	36	11	13	24	19	14	33	18	13	31	9	25	34	27	24	51	47	78	125	187	225	412
6	4	10	4	8	12	8	5	13	7	6	13	5	16	21	18	15	33	19	33	52	76	98	174
30.00	25.00	27.78	36.36	61.54	50.00	42.11	35.71	39.39	38.89	46.15	41.94	55.56	64.00	61.76	66.67	62.50	64.71	40.43	42.31	41.60	40.64	43.56	42.23
19	29	48	22	29	51	29	15	44	29	21	50	31	31	62	33	32	65	92	111	203	314	326	640
5	5	10	7	12	19	6	7	13	14	9	23	10	10	20	8	16	24	24	20	44	87	93	180
26.32	17.24	20.83	31.82	41.38	37.25	20.69	46.67	29.55	48.28	42.86	46.00	32.26	32.26	32.26	24.24	50.00	36.92	26.09	18.02	21.67	27.71	28.53	28.13

投票区	投票所名	年代 区分	18			19			20-24			25-29			30-34			35-39		
			男	女	計	男	女	計	男	女	計	男	女	計	男	女	計	男	女	計
67	新和公民館	有権者数	1	2	3	2	3	5	5	11	16	10	10	20	16	9	25	12	16	28
		投票者数	1	1	2	0	1	1	0	6	6	5	3	8	4	5	9	6	7	13
		投票率(%)	100.00	50.00	66.67	0.00	33.33	20.00	0.00	54.55	37.50	50.00	30.00	40.00	25.00	55.56	36.00	50.00	43.75	46.43
68	小友小学校	有権者数	5	2	7	4	3	7	21	16	37	18	13	31	30	30	60	31	17	48
		投票者数	0	0	0	0	1	1	3	5	8	3	2	5	9	14	23	9	2	11
		投票率(%)	0.00	0.00	0.00	0.00	33.33	14.29	14.29	31.25	21.62	16.67	15.38	16.13	30.00	46.67	38.33	29.03	11.76	22.92
69	三和集会所 [ジョイ]	有権者数	4	2	6	4	3	7	23	11	34	15	12	27	24	13	37	34	17	51
		投票者数	0	0	0	0	1	1	6	1	7	5	6	11	10	6	16	15	7	22
		投票率(%)	0.00	0.00	0.00	0.00	33.33	14.29	26.09	9.09	20.59	33.33	50.00	40.74	41.67	46.15	43.24	44.12	41.18	43.14
70	笹館町会集 会所	有権者数	1	2	3	1	2	3	3	2	5	4	2	6	6	7	13	4	6	10
		投票者数	0	1	1	0	1	1	1	0	1	1	1	2	5	3	8	2	4	6
		投票率(%)	0.00	50.00	33.33	0.00	50.00	33.33	33.33	0.00	20.00	25.00	50.00	33.33	83.33	42.86	61.54	50.00	66.67	60.00
71	青女子町民 会館	有権者数	5	7	12	3	4	7	15	20	35	14	11	25	25	23	48	26	32	58
		投票者数	1	0	1	0	0	0	2	4	6	4	3	7	6	6	12	11	9	20
		投票率(%)	20.00	0.00	8.33	0.00	0.00	0.00	13.33	20.00	17.14	28.57	27.27	28.00	24.00	26.09	25.00	42.31	28.13	34.48
72	石川公民館	有権者数	6	8	14	11	6	17	41	33	74	32	23	55	51	31	82	61	51	112
		投票者数	1	2	3	1	0	1	4	10	14	6	5	11	10	9	19	10	19	29
		投票率(%)	16.67	25.00	21.43	9.09	0.00	5.88	9.76	30.30	18.92	18.75	21.74	20.00	19.61	29.03	23.17	16.39	37.25	25.89
73	大沢町民会 館	有権者数	4	6	10	4	5	9	19	17	36	20	28	48	17	19	36	25	26	51
		投票者数	0	1	1	0	1	1	0	4	4	9	15	24	4	10	14	9	13	22
		投票率(%)	0.00	16.67	10.00	0.00	20.00	11.11	0.00	23.53	11.11	45.00	53.57	50.00	23.53	52.63	38.89	36.00	50.00	43.14
74	乳井町民会 館	有権者数	6	3	9	4	3	7	13	20	33	20	17	37	22	20	42	28	22	50
		投票者数	2	1	3	1	0	1	3	5	8	2	5	7	5	9	14	9	9	18
		投票率(%)	33.33	33.33	33.33	25.00	0.00	14.29	23.08	25.00	24.24	10.00	29.41	18.92	22.73	45.00	33.33	32.14	40.91	36.00
75	駒越会館	有権者数	0	0	0	1	3	4	11	11	22	11	11	22	9	9	18	10	15	25
		投票者数	0	0	0	0	0	0	2	2	4	4	2	6	2	4	6	1	7	8
		投票率(%)	-	-	-	0.00	0.00	0.00	18.18	18.18	18.18	36.36	18.18	27.27	22.22	44.44	33.33	10.00	46.67	32.00
76	真士多目的 集会所	有権者数	0	1	1	0	2	2	5	6	11	8	5	13	7	9	16	13	17	30
		投票者数	0	1	1	0	1	1	2	1	3	1	2	3	4	3	7	4	3	7
		投票率(%)	-	100.00	100.00	-	50.00	50.00	40.00	16.67	27.27	12.50	40.00	23.08	57.14	33.33	43.75	30.77	17.65	23.33
77	鳥井野多目 的集会所	有権者数	2	4	6	2	4	6	11	18	29	9	14	23	23	13	36	19	17	36
		投票者数	0	1	1	0	2	2	2	3	5	4	5	9	7	5	12	5	8	13
		投票率(%)	0.00	25.00	16.67	0.00	50.00	33.33	18.18	16.67	17.24	44.44	35.71	39.13	30.43	38.46	33.33	26.32	47.06	36.11

(その7)

40-44			45-49			50-54			55-59			60-64			65-69			70歳以上			合計		
男	女	計	男	女	計	男	女	計	男	女	計	男	女	計	男	女	計	男	女	計	男	女	計
22	16	38	14	12	26	16	16	32	16	21	37	28	23	51	27	35	62	71	92	163	240	266	506
9	7	16	3	3	6	4	9	13	8	9	17	12	9	21	12	15	27	24	25	49	88	100	188
40.91	43.75	42.11	21.43	25.00	23.08	25.00	56.25	40.63	50.00	42.86	45.95	42.86	39.13	41.18	44.44	42.86	43.55	33.80	27.17	30.06	36.67	37.59	37.15
33	19	52	30	31	61	32	29	61	37	38	75	48	44	92	50	51	101	118	167	285	457	460	917
8	8	16	8	7	15	8	11	19	11	14	25	16	24	40	21	23	44	39	47	86	135	158	293
24.24	42.11	30.77	26.67	22.58	24.59	25.00	37.93	31.15	29.73	36.84	33.33	33.33	54.55	43.48	42.00	45.10	43.56	33.05	28.14	30.18	29.54	34.35	31.95
26	28	54	47	27	74	30	23	53	29	28	57	46	42	88	51	50	101	109	178	287	442	434	876
10	10	20	25	12	37	11	10	21	14	15	29	27	20	47	23	23	46	39	34	73	185	145	330
38.46	35.71	37.04	53.19	44.44	50.00	36.67	43.48	39.62	48.28	53.57	50.88	58.70	47.62	53.41	45.10	46.00	45.54	35.78	19.10	25.44	41.86	33.41	37.67
6	8	14	11	10	21	7	9	16	10	9	19	13	9	22	15	16	31	51	65	116	132	147	279
2	5	7	5	5	10	4	7	11	3	5	8	7	6	13	8	10	18	30	29	59	68	77	145
33.33	62.50	50.00	45.45	50.00	47.62	57.14	77.78	68.75	30.00	55.56	42.11	53.85	66.67	59.09	53.33	62.50	58.06	58.82	44.62	50.86	51.52	52.38	51.97
30	24	54	20	26	46	29	32	61	41	42	83	35	30	65	48	41	89	82	152	234	373	444	817
9	6	15	3	9	12	15	12	27	16	15	31	13	16	29	16	16	32	41	45	86	137	141	278
30.00	25.00	27.78	15.00	34.62	26.09	51.72	37.50	44.26	39.02	35.71	37.35	37.14	53.33	44.62	33.33	39.02	35.96	50.00	29.61	36.75	36.73	31.76	34.03
68	58	126	60	61	121	58	66	124	69	56	125	68	88	156	80	107	187	222	358	580	827	946	1,773
31	27	58	18	23	41	22	23	45	21	20	41	21	33	54	38	49	87	108	125	233	291	345	636
45.59	46.55	46.03	30.00	37.70	33.88	37.93	34.85	36.29	30.43	35.71	32.80	30.88	37.50	34.62	47.50	45.79	46.52	48.65	34.92	40.17	35.19	36.47	35.87
32	25	57	31	35	66	29	34	63	42	31	73	39	45	84	51	40	91	110	201	311	423	512	935
6	4	10	10	14	24	8	14	22	14	14	28	16	19	35	27	23	50	59	74	133	162	206	368
18.75	16.00	17.54	32.26	40.00	36.36	27.59	41.18	34.92	33.33	45.16	38.36	41.03	42.22	41.67	52.94	57.50	54.95	53.64	36.82	42.77	38.30	40.23	39.36
22	23	45	26	31	57	29	37	66	42	49	91	54	50	104	52	48	100	112	204	316	430	527	957
8	3	11	6	13	19	10	17	27	14	23	37	17	24	41	29	21	50	38	63	101	144	193	337
36.36	13.04	24.44	23.08	41.94	33.33	34.48	45.95	40.91	33.33	46.94	40.66	31.48	48.00	39.42	55.77	43.75	50.00	33.93	30.88	31.96	33.49	36.62	35.21
26	16	42	14	23	37	11	19	30	20	20	40	11	20	31	27	29	56	49	80	129	200	256	456
11	7	18	6	9	15	3	12	15	11	10	21	6	9	15	16	15	31	27	31	58	89	108	197
42.31	43.75	42.86	42.86	39.13	40.54	27.27	63.16	50.00	55.00	50.00	52.50	54.55	45.00	48.39	59.26	51.72	55.36	55.10	38.75	44.96	44.50	42.19	43.20
13	9	22	11	11	22	16	11	27	16	11	27	9	14	23	10	22	32	48	67	115	156	185	341
4	4	8	4	5	9	7	6	13	10	4	14	4	10	14	7	15	22	28	23	51	75	78	153
30.77	44.44	36.36	36.36	45.45	40.91	43.75	54.55	48.15	62.50	36.36	51.85	44.44	71.43	60.87	70.00	68.18	68.75	58.33	34.33	44.35	48.08	42.16	44.87
24	22	46	21	19	40	27	29	56	31	33	64	32	34	66	39	39	78	76	138	214	316	384	700
13	6	19	7	7	14	13	12	25	16	13	29	15	21	36	23	26	49	41	38	79	146	147	293
54.17	27.27	41.30	33.33	36.84	35.00	48.15	41.38	44.64	51.61	39.39	45.31	46.88	61.76	54.55	58.97	66.67	62.82	53.95	27.54	36.92	46.20	38.28	41.86

投票区	投票所名	年代 区分	18			19			20-24			25-29			30-34			35-39		
			男	女	計	男	女	計	男	女	計	男	女	計	男	女	計	男	女	計
78	熊嶋多目的 集会所	有権者数	3	1	4	3	1	4	16	6	22	18	12	30	17	15	32	16	11	27
		投票者数	1	1	2	0	0	0	1	3	4	5	4	9	4	5	9	3	4	7
		投票率(%)	33.33	100.00	50.00	0.00	0.00	0.00	6.25	50.00	18.18	27.78	33.33	30.00	23.53	33.33	28.13	18.75	36.36	25.93
79	一町田多目的 集会所	有権者数	3	9	12	0	3	3	11	15	26	14	20	34	37	32	69	24	32	56
		投票者数	1	1	2	0	2	2	1	4	5	2	3	5	14	8	22	7	10	17
		投票率(%)	33.33	11.11	16.67	-	66.67	66.67	9.09	26.67	19.23	14.29	15.00	14.71	37.84	25.00	31.88	29.17	31.25	30.36
80	岩木庁舎	有権者数	5	4	9	9	11	20	52	44	96	52	52	104	70	58	128	50	55	105
		投票者数	0	2	2	0	2	2	7	11	18	11	11	22	16	16	32	15	14	29
		投票率(%)	0.00	50.00	22.22	0.00	18.18	10.00	13.46	25.00	18.75	21.15	21.15	21.15	22.86	27.59	25.00	30.00	25.45	27.62
81	愛宕多目的 集会所	有権者数	1	2	3	0	0	0	7	6	13	6	7	13	7	5	12	8	12	20
		投票者数	0	0	0	0	0	0	2	2	4	0	2	2	1	2	3	0	4	4
		投票率(%)	0.00	0.00	0.00	-	-	-	28.57	33.33	30.77	0.00	28.57	15.38	14.29	40.00	25.00	0.00	33.33	20.00
82	鼻和多目的 集会所	有権者数	2	2	4	1	1	2	8	7	15	6	10	16	11	11	22	10	16	26
		投票者数	1	1	2	0	1	1	1	2	3	2	2	4	3	5	8	4	8	12
		投票率(%)	50.00	50.00	50.00	0.00	100.00	50.00	12.50	28.57	20.00	33.33	20.00	25.00	27.27	45.45	36.36	40.00	50.00	46.15
83	兼平公民館	有権者数	1	3	4	0	3	3	7	1	8	9	6	15	16	13	29	22	14	36
		投票者数	1	1	2	0	1	1	2	1	3	1	2	3	3	5	8	7	3	10
		投票率(%)	100.00	33.33	50.00	-	33.33	33.33	28.57	100.00	37.50	11.11	33.33	20.00	18.75	38.46	27.59	31.82	21.43	27.78
84	五代多目的 集会所	有権者数	1	1	2	6	4	10	11	10	21	12	18	30	20	19	39	15	18	33
		投票者数	0	1	1	1	0	1	1	2	3	2	1	3	3	6	9	4	6	10
		投票率(%)	0.00	100.00	50.00	16.67	0.00	10.00	9.09	20.00	14.29	16.67	5.56	10.00	15.00	31.58	23.08	26.67	33.33	30.30
85	宮地研修館	有権者数	2	2	4	1	1	2	9	9	18	7	5	12	17	14	31	9	18	27
		投票者数	1	0	1	0	0	0	1	0	1	3	3	6	6	4	10	2	10	12
		投票率(%)	50.00	0.00	25.00	0.00	0.00	0.00	11.11	0.00	5.56	42.86	60.00	50.00	35.29	28.57	32.26	22.22	55.56	44.44
86	健康増進セ ンター	有権者数	1	1	2	1	2	3	5	7	12	4	5	9	5	6	11	11	7	18
		投票者数	0	1	1	0	0	0	2	0	2	0	1	1	1	1	2	4	5	9
		投票率(%)	0.00	100.00	50.00	0.00	0.00	0.00	40.00	0.00	16.67	0.00	20.00	11.11	20.00	16.67	18.18	36.36	71.43	50.00
87	新岡公民館	有権者数	0	2	2	2	0	2	7	5	12	3	5	8	12	8	20	15	12	27
		投票者数	0	2	2	0	0	0	0	1	1	0	1	1	2	1	3	5	5	10
		投票率(%)	-	100.00	100.00	0.00	-	0.00	0.00	20.00	8.33	0.00	20.00	12.50	16.67	12.50	15.00	33.33	41.67	37.04
88	新法師会館	有権者数	2	0	2	2	0	2	3	7	10	9	9	18	7	4	11	2	2	4
		投票者数	0	0	0	1	0	1	1	1	2	3	3	6	2	1	3	1	0	1
		投票率(%)	0.00	-	0.00	50.00	-	50.00	33.33	14.29	20.00	33.33	33.33	33.33	28.57	25.00	27.27	50.00	0.00	25.00

(その8)

40-44			45-49			50-54			55-59			60-64			65-69			70歳以上			合計		
男	女	計	男	女	計	男	女	計	男	女	計	男	女	計	男	女	計	男	女	計	男	女	計
21	21	42	17	20	37	18	24	42	16	22	38	15	15	30	12	16	28	48	83	131	220	247	467
11	2	13	3	12	15	7	7	14	9	10	19	9	10	19	7	10	17	29	36	65	89	104	193
52.38	9.52	30.95	17.65	60.00	40.54	38.89	29.17	33.33	56.25	45.45	50.00	60.00	66.67	63.33	58.33	62.50	60.71	60.42	43.37	49.62	40.45	42.11	41.33
32	35	67	41	43	84	34	30	64	34	40	74	24	36	60	37	41	78	58	170	228	349	506	855
13	13	26	12	18	30	14	10	24	17	17	34	14	17	31	17	23	40	30	66	96	142	192	334
40.63	37.14	38.81	29.27	41.86	35.71	41.18	33.33	37.50	50.00	42.50	45.95	58.33	47.22	51.67	45.95	56.10	51.28	51.72	38.82	42.11	40.69	37.94	39.06
87	86	173	71	77	148	75	73	148	84	109	193	83	72	155	98	97	195	176	314	490	912	1,052	1,964
26	22	48	18	24	42	30	32	62	33	41	74	37	38	75	47	55	102	80	141	221	320	409	729
29.89	25.58	27.75	25.35	31.17	28.38	40.00	43.84	41.89	39.29	37.61	38.34	44.58	52.78	48.39	47.96	56.70	52.31	45.45	44.90	45.10	35.09	38.88	37.12
6	6	12	11	13	24	15	16	31	18	15	33	11	13	24	21	22	43	46	64	110	157	181	338
1	1	2	7	5	12	3	9	12	9	6	15	6	7	13	13	9	22	19	21	40	61	68	129
16.67	16.67	16.67	63.64	38.46	50.00	20.00	56.25	38.71	50.00	40.00	45.45	54.55	53.85	54.17	61.90	40.91	51.16	41.30	32.81	36.36	38.85	37.57	38.17
15	11	26	19	13	32	10	10	20	14	19	33	16	14	30	18	20	38	41	68	109	171	202	373
7	4	11	15	6	21	2	4	6	6	7	13	4	6	10	10	14	24	15	28	43	70	88	158
46.67	36.36	42.31	78.95	46.15	65.63	20.00	40.00	30.00	42.86	36.84	39.39	25.00	42.86	33.33	55.56	70.00	63.16	36.59	41.18	39.45	40.94	43.56	42.36
10	9	19	13	12	25	15	12	27	17	15	32	19	23	42	23	26	49	45	76	121	197	213	410
3	6	9	4	8	12	7	4	11	7	7	14	10	12	22	13	17	30	20	24	44	78	91	169
30.00	66.67	47.37	30.77	66.67	48.00	46.67	33.33	40.74	41.18	46.67	43.75	52.63	52.17	52.38	56.52	65.38	61.22	44.44	31.58	36.36	39.59	42.72	41.22
32	29	61	18	19	37	28	28	56	34	39	73	34	33	67	50	36	86	81	172	253	342	426	768
10	9	19	7	8	15	14	13	27	12	18	30	15	13	28	24	16	40	30	37	67	123	130	253
31.25	31.03	31.15	38.89	42.11	40.54	50.00	46.43	48.21	35.29	46.15	41.10	44.12	39.39	41.79	48.00	44.44	46.51	37.04	21.51	26.48	35.96	30.52	32.94
16	10	26	15	12	27	20	18	38	18	17	35	25	29	54	18	19	37	51	80	131	208	234	442
4	2	6	4	5	9	7	7	14	10	5	15	15	14	29	5	5	10	15	28	43	73	83	156
25.00	20.00	23.08	26.67	41.67	33.33	35.00	38.89	36.84	55.56	29.41	42.86	60.00	48.28	53.70	27.78	26.32	27.03	29.41	35.00	32.82	35.10	35.47	35.29
7	8	15	10	9	19	11	7	18	11	12	23	13	17	30	21	15	36	37	68	105	137	164	301
2	1	3	3	5	8	6	1	7	3	4	7	6	6	12	6	5	11	18	30	48	51	60	111
28.57	12.50	20.00	30.00	55.56	42.11	54.55	14.29	38.89	27.27	33.33	30.43	46.15	35.29	40.00	28.57	33.33	30.56	48.65	44.12	45.71	37.23	36.59	36.88
13	18	31	5	10	15	9	10	19	19	24	43	21	16	37	21	19	40	42	73	115	169	202	371
2	11	13	2	7	9	4	3	7	8	8	16	9	8	17	6	12	18	17	26	43	55	85	140
15.38	61.11	41.94	40.00	70.00	60.00	44.44	30.00	36.84	42.11	33.33	37.21	42.86	50.00	45.95	28.57	63.16	45.00	40.48	35.62	37.39	32.54	42.08	37.74
6	5	11	1	6	7	10	6	16	13	10	23	6	14	20	9	6	15	23	39	62	93	108	201
3	1	4	1	4	5	3	3	6	11	9	20	4	6	10	4	3	7	10	9	19	44	40	84
50.00	20.00	36.36	100.00	66.67	71.43	30.00	50.00	37.50	84.62	90.00	86.96	66.67	42.86	50.00	44.44	50.00	46.67	43.48	23.08	30.65	47.31	37.04	41.79

投票区	投票所名	年代 区分	18			19			20-24			25-29			30-34			35-39								
			男	女	計	男	女	計	男	女	計	男	女	計	男	女	計	男	女	計						
		有権者数			投票者数			投票率(%)			有権者数			投票者数			投票率(%)			有権者数			投票者数			投票率(%)
89	旧百沢小学校	有権者数	0	3	3	6	3	9	10	15	25	8	7	15	13	13	26	22	19	41						
		投票者数	0	1	1	0	0	0	3	1	4	4	0	4	4	3	7	2	8	10						
		投票率(%)	-	33.33	33.33	0.00	0.00	0.00	30.00	6.67	16.00	50.00	0.00	26.67	30.77	23.08	26.92	9.09	42.11	24.39						
90	岩木嶽さわやかホール	有権者数	0	2	2	0	0	0	0	3	3	2	4	6	4	1	5	8	7	15						
		投票者数	0	0	0	0	0	0	0	2	2	0	0	0	0	0	0	3	2	5						
		投票率(%)	-	0.00	0.00	-	-	-	-	66.67	66.67	0.00	0.00	0.00	0.00	0.00	0.00	37.50	28.57	33.33						
91	相馬昴農園管理棟	有権者数	5	2	7	1	2	3	24	17	41	13	17	30	25	26	51	26	27	53						
		投票者数	1	0	1	0	0	0	3	3	6	2	4	6	6	8	14	8	7	15						
		投票率(%)	20.00	0.00	14.29	0.00	0.00	0.00	12.50	17.65	14.63	15.38	23.53	20.00	24.00	30.77	27.45	30.77	25.93	28.30						
92	相馬庁舎	有権者数	2	2	4	2	1	3	18	13	31	23	14	37	20	15	35	15	22	37						
		投票者数	0	1	1	0	0	0	6	6	12	5	2	7	5	6	11	5	11	16						
		投票率(%)	0.00	50.00	25.00	0.00	0.00	0.00	33.33	46.15	38.71	21.74	14.29	18.92	25.00	40.00	31.43	33.33	50.00	43.24						
93	水木在家公民館	有権者数	1	0	1	0	1	1	6	2	8	5	5	10	5	7	12	6	4	10						
		投票者数	0	0	0	0	0	0	0	0	0	1	1	2	2	3	5	3	1	4						
		投票率(%)	0.00	-	0.00	-	0.00	0.00	0.00	0.00	0.00	20.00	20.00	20.00	40.00	42.86	41.67	50.00	25.00	40.00						
94	紙漉沢活性化施設	有権者数	2	1	3	2	3	5	10	15	25	9	8	17	10	11	21	10	12	22						
		投票者数	0	0	0	1	0	1	4	4	8	3	4	7	3	5	8	2	4	6						
		投票率(%)	0.00	0.00	0.00	50.00	0.00	20.00	40.00	26.67	32.00	33.33	50.00	41.18	30.00	45.45	38.10	20.00	33.33	27.27						
95	相馬ふれあい館	有権者数	2	4	6	1	1	2	15	10	25	15	8	23	13	9	22	16	11	27						
		投票者数	0	0	0	0	0	0	0	2	2	5	4	9	4	3	7	3	3	6						
		投票率(%)	0.00	0.00	0.00	0.00	0.00	0.00	0.00	20.00	8.00	33.33	50.00	39.13	30.77	33.33	31.82	18.75	27.27	22.22						
96	藍内町会交流館	有権者数	0	0	0	0	1	1	0	0	0	0	2	2	1	0	1	1	1	2						
		投票者数	0	0	0	0	1	1	0	0	0	0	0	0	0	0	0	0	1	1						
		投票率(%)	-	-	-	-	100.00	100.00	-	-	-	-	0.00	0.00	0.00	-	0.00	0.00	100.00	50.00						
97	沢田生活改善センター	有権者数	0	0	0	0	0	0	0	0	0	0	1	1	1	0	1	0	1	1						
		投票者数	0	0	0	0	0	0	0	0	0	0	1	1	1	0	1	0	1	1						
		投票率(%)	-	-	-	-	-	-	-	-	-	-	100.00	100.00	100.00	-	100.00	-	100.00	100.00						

(その9)

40-44			45-49			50-54			55-59			60-64			65-69			70歳以上			合計		
男	女	計	男	女	計	男	女	計	男	女	計	男	女	計	男	女	計	男	女	計	男	女	計
18	14	32	20	15	35	31	27	58	24	18	42	44	34	78	40	33	73	86	124	210	322	325	647
8	4	12	4	4	8	7	9	16	11	10	21	15	18	33	16	16	32	34	34	68	108	108	216
44.44	28.57	37.50	20.00	26.67	22.86	22.58	33.33	27.59	45.83	55.56	50.00	34.09	52.94	42.31	40.00	48.48	43.84	39.53	27.42	32.38	33.54	33.23	33.38
9	8	17	6	4	10	5	7	12	10	11	21	13	10	23	12	13	25	19	32	51	88	102	190
5	5	10	3	3	6	2	4	6	3	2	5	6	6	12	8	8	16	11	14	25	41	46	87
55.56	62.50	58.82	50.00	75.00	60.00	40.00	57.14	50.00	30.00	18.18	23.81	46.15	60.00	52.17	66.67	61.54	64.00	57.89	43.75	49.02	46.59	45.10	45.79
25	25	50	25	25	50	29	34	63	42	36	78	38	41	79	43	44	87	99	148	247	395	444	839
7	9	16	9	8	17	12	9	21	16	18	34	17	22	39	27	25	52	50	71	121	158	184	342
28.00	36.00	32.00	36.00	32.00	34.00	41.38	26.47	33.33	38.10	50.00	43.59	44.74	53.66	49.37	62.79	56.82	59.77	50.51	47.97	48.99	40.00	41.44	40.76
21	14	35	23	23	46	21	31	52	33	30	63	39	31	70	24	22	46	62	107	169	303	325	628
9	7	16	5	7	12	6	12	18	22	19	41	18	17	35	16	13	29	29	38	67	126	139	265
42.86	50.00	45.71	21.74	30.43	26.09	28.57	38.71	34.62	66.67	63.33	65.08	46.15	54.84	50.00	66.67	59.09	63.04	46.77	35.51	39.64	41.58	42.77	42.20
10	6	16	5	4	9	7	7	14	10	9	19	6	10	16	14	11	25	22	33	55	97	99	196
2	5	7	3	2	5	5	2	7	3	6	9	4	7	11	9	7	16	11	11	22	43	45	88
20.00	83.33	43.75	60.00	50.00	55.56	71.43	28.57	50.00	30.00	66.67	47.37	66.67	70.00	68.75	64.29	63.64	64.00	50.00	33.33	40.00	44.33	45.45	44.90
14	12	26	20	21	41	25	20	45	24	17	41	23	22	45	19	25	44	67	118	185	235	285	520
4	5	9	8	8	16	10	6	16	12	10	22	19	11	30	13	16	29	29	39	68	108	112	220
28.57	41.67	34.62	40.00	38.10	39.02	40.00	30.00	35.56	50.00	58.82	53.66	82.61	50.00	66.67	68.42	64.00	65.91	43.28	33.05	36.76	45.96	39.30	42.31
27	23	50	20	23	43	24	25	49	33	18	51	23	27	50	27	34	61	80	110	190	296	303	599
7	5	12	8	10	18	8	15	23	11	10	21	9	16	25	12	14	26	33	53	86	100	135	235
25.93	21.74	24.00	40.00	43.48	41.86	33.33	60.00	46.94	33.33	55.56	41.18	39.13	59.26	50.00	44.44	41.18	42.62	41.25	48.18	45.26	33.78	44.55	39.23
1	1	2	1	3	4	3	0	3	1	1	2	3	3	6	2	2	4	8	19	27	21	33	54
0	0	0	1	2	3	1	0	1	0	1	1	2	2	4	2	2	4	6	10	16	12	19	31
0.00	0.00	0.00	100.00	66.67	75.00	33.33	-	33.33	0.00	100.00	50.00	66.67	66.67	66.67	100.00	100.00	100.00	75.00	52.63	59.26	57.14	57.58	57.41
0	0	0	1	1	2	0	0	0	0	1	1	1	0	1	2	1	3	4	6	10	9	11	20
0	0	0	1	1	2	0	0	0	0	1	1	1	0	1	2	0	2	3	5	8	8	9	17
-	-	-	100.00	100.00	100.00	-	-	-	-	100.00	100.00	100.00	-	100.00	100.00	0.00	66.67	75.00	83.33	80.00	88.89	81.82	85.00

4 共通投票所で投票をした指定投票区の投票者数

投票区	投票所名	投票者数		
		男	女	計
1	朝陽小学校	4	7	11
2	茂森新町公民館	6	9	15
3	桔梗野小学校	7	13	20
4	西交流センター	6	18	24
5	城西小学校	2	9	11
6	栄町町民会館	2	5	7
7	弘前市役所	0	2	2
8	文化センター	6	18	24
9	時敏小学校	5	9	14
10	第一中学校	2	4	6
11	旧和徳幼稚園	6	10	16
12	文化幼稚園	5	9	14
13	第三大成小学校	3	3	6
14	弘前厚生学院	4	2	6
15	大成小学校	6	9	15
16	みなみ会館	16	36	52
17	駅前記念会館	20	33	53
18	和徳小学校	10	22	32
19	進修児童館	6	7	13
20	弘前典礼会館	2	10	12
21	撫牛子集会所	1	3	4
22	和徳公民館	4	3	7
23	北小学校	6	15	21
24	新里町会公民館	0	0	0
25	福村小学校	5	8	13
26	総合学習センター	10	7	17
27	豊田小学校	11	9	20
28	第五中学校	4	5	9
29	東小学校	21	36	57
30	堀越公民館	1	1	2
31	取上公民館	7	14	21
32	泉野多目的コミュニティ施設	4	13	17
33	堀越児童館	0	0	0
34	川合町民会館	0	0	0
35	千年公民館	0	2	2
36	みつば保育園	0	0	0
37	千年交流センター	9	1	10
38	松木平町民会館	0	0	0
39	松原小学校	3	7	10
40	文京小学校	10	9	19
41	弘前実業高等学校	3	3	6
42	清水森会館	3	2	5
43	城南会館	4	13	17
44	緑ヶ丘集会所	1	9	10
45	清水公民館	1	1	2
46	青柳小学校	0	0	0
47	桜ヶ丘中央集会所	1	0	1
48	弘前南高等学校	1	3	4
49	致遠児童センター	5	12	17
50	藤代公民館	1	3	4

投票区	投票所名	投票者数		
		男	女	計
51	三省地区交流センター	0	1	1
52	国吉集会所	0	2	2
53	東目屋児童館	0	2	2
54	中畑町民会館	1	0	1
55	船沢公民館	0	1	1
56	蒔苗町民会館	0	0	0
57	中別所集会所	2	1	3
58	弥生会館	0	0	0
59	高杉ふれあいセンター	0	2	2
60	西部児童センター	0	2	2
61	四ツ谷集会所	0	0	0
62	糠坪町民会館	0	0	0
63	自得児童館	2	3	5
64	改善センター	0	1	1
65	十面沢農業研修会館	0	0	0
66	十腰内集会所	1	0	1
67	新和公民館	0	0	0
68	小友小学校	0	0	0
69	三和集会所 [ジョイ]	1	1	2
70	笹館町会集会所	0	0	0
71	青女子町民会館	0	1	1
72	石川公民館	3	4	7
73	大沢町民会館	0	2	2
74	乳井町民会館	0	0	0
75	駒越会館	0	0	0
76	真土多目的集会所	0	0	0
77	鳥井野多目的集会所	0	1	1
78	熊嶋多目的集会所	3	2	5
79	一町田多目的集会所	1	0	1
80	岩木庁舎	0	2	2
81	愛宕多目的集会所	0	2	2
82	鼻和多目的集会所	0	1	1
83	兼平公民館	0	1	1
84	五代多目的集会所	0	0	0
85	宮地研修館	0	0	0
86	健康増進センター	0	0	0
87	新岡公民館	0	1	1
88	新法師会館	0	0	0
89	百沢担い手センター	0	0	0
90	岩木嶽さわやかホール	0	0	0
91	相馬昴農園管理棟	0	0	0
92	相馬庁舎	0	2	2
93	水木在家公民館	0	0	0
94	紙漉沢活性化施設	0	1	1
95	相馬ふれあい館	0	0	0
96	藍内町会交流館	0	0	0
97	沢田生活改善センター	0	0	0
合 計		248	450	698

5 投票区別投票率順位

(その1)

順位	投票区	投票所名	選挙当日の有権者数			投票者数			投票率(%)		
			男	女	計	男	女	計	男	女	計
1	97	沢田生活改善センター	9	11	20	8	9	17	88.89	81.82	85.00
2	96	藍内町会交流館	21	33	54	12	19	31	57.14	57.58	57.41
3	62	糠坪町民会館	152	161	313	76	100	176	50.00	62.11	56.23
4	70	笹館町会集会所	132	147	279	68	77	145	51.52	52.38	51.97
5	17	駅前記念会館	372	545	917	172	250	422	46.24	45.87	46.02
6	90	岩木嶽さわやかホール	88	102	190	41	46	87	46.59	45.10	45.79
7	7	弘前市役所	238	366	604	111	164	275	46.64	44.81	45.53
8	93	水木在家公民館	97	99	196	43	45	88	44.33	45.45	44.90
9	76	真土多目的集会所	156	185	341	75	78	153	48.08	42.16	44.87
10	20	弘前典礼会館	566	819	1,385	240	361	601	42.40	44.08	43.39
11	75	駒越会館	200	256	456	89	108	197	44.50	42.19	43.20
12	82	鼻和多目的集会所	171	202	373	70	88	158	40.94	43.56	42.36
13	94	紙漉沢活性化施設	235	285	520	108	112	220	45.96	39.30	42.31
14	61	四ツ谷集会所	129	148	277	53	64	117	41.09	43.24	42.24
15	65	十面沢農業研修会館	187	225	412	76	98	174	40.64	43.56	42.23
16	92	相馬庁舎	303	325	628	126	139	265	41.58	42.77	42.20
17	15	大成小学校	560	726	1,286	234	308	542	41.79	42.42	42.15
18	77	鳥井野多目的集会所	316	384	700	146	147	293	46.20	38.28	41.86
19	88	新法師会館	93	108	201	44	40	84	47.31	37.04	41.79
20	78	熊嶋多目的集会所	220	247	467	89	104	193	40.45	42.11	41.33
21	8	文化センター	1,013	1,440	2,453	420	592	1,012	41.46	41.11	41.26
22	83	兼平公民館	197	213	410	78	91	169	39.59	42.72	41.22
23	91	相馬昂農園管理棟	395	444	839	158	184	342	40.00	41.44	40.76
24	4	西交流センター	1,439	1,990	3,429	605	774	1,379	42.04	38.89	40.22
25	23	北小学校	2,413	2,988	5,401	983	1,187	2,170	40.74	39.73	40.18
26	1	朝陽小学校	890	1,084	1,974	334	452	786	37.53	41.70	39.82
27	56	蒔苗町民会館	223	252	475	82	105	187	36.77	41.67	39.37
28	73	大沢町民会館	423	512	935	162	206	368	38.30	40.23	39.36
29	95	相馬ふれあい館	296	303	599	100	135	235	33.78	44.55	39.23
30	47	桜ヶ丘中央集会所	1,214	1,543	2,757	491	589	1,080	40.44	38.17	39.17
31	12	文化幼稚園	919	1,206	2,125	347	484	831	37.76	40.13	39.11
32	79	一町田多目的集会所	349	506	855	142	192	334	40.69	37.94	39.06
33	39	松原小学校	1,584	1,907	3,491	604	754	1,358	38.13	39.54	38.90
34	44	緑ヶ丘集会所	950	1,211	2,161	373	465	838	39.26	38.40	38.78
35	18	和徳小学校	532	701	1,233	199	278	477	37.41	39.66	38.69
36	6	栄町町民会館	1,154	1,434	2,588	451	550	1,001	39.08	38.35	38.68
37	16	みなみ会館	775	1,079	1,854	303	414	717	39.10	38.37	38.67
38	54	中畑町民会館	207	254	461	91	86	177	43.96	33.86	38.39
39	5	城西小学校	1,100	1,408	2,508	435	523	958	39.55	37.14	38.20
40	81	愛宕多目的集会所	157	181	338	61	68	129	38.85	37.57	38.17
41	3	桔梗野小学校	1,763	2,157	3,920	671	822	1,493	38.06	38.11	38.09
42	13	第三大成小学校	645	810	1,455	227	325	552	35.19	40.12	37.94
43	87	新岡公民館	169	202	371	55	85	140	32.54	42.08	37.74
44	69	三和集会所 [ジョイ]	442	434	876	185	145	330	41.86	33.41	37.67
45	2	茂森新町公民館	969	1,169	2,138	361	442	803	37.25	37.81	37.56
46	32	泉野多目的コミュニティ施設	1,766	2,147	3,913	655	814	1,469	37.09	37.91	37.54
47	53	東目屋児童館	146	158	304	59	55	114	40.41	34.81	37.50
48	24	新里町会公民館	415	516	931	149	199	348	35.90	38.57	37.38
49	28	第五中学校	1,150	1,359	2,509	428	507	935	37.22	37.31	37.27
50	67	新和公民館	240	266	506	88	100	188	36.67	37.59	37.15

(その2)

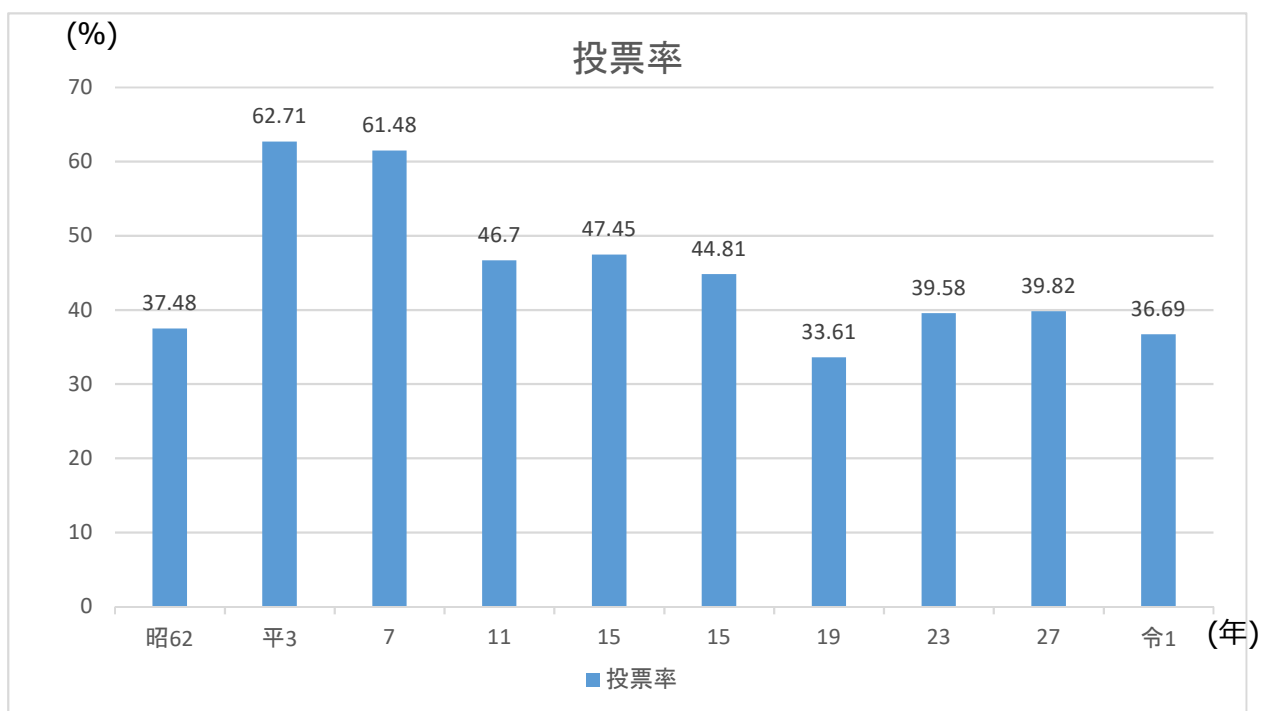
順位	投票区	投票所名	選挙当日の有権者数			投票者数			投票率(%)		
			男	女	計	男	女	計	男	女	計
51	80	岩木庁舎	912	1,052	1,964	320	409	729	35.09	38.88	37.12
52	10	第一中学校	708	923	1,631	275	328	603	38.84	35.54	36.97
53	86	健康増進センター	137	164	301	51	60	111	37.23	36.59	36.88
54	37	千年交流センター	1,523	1,459	2,982	585	513	1,098	38.41	35.16	36.82
55	14	弘前厚生学院	549	663	1,212	203	242	445	36.98	36.50	36.72
56	34	川合町民会館	131	185	316	52	64	116	39.69	34.59	36.71
57	36	みつば保育園	368	416	784	145	142	287	39.40	34.13	36.61
58	9	時敏小学校	1,467	1,754	3,221	515	645	1,160	35.11	36.77	36.01
59	27	豊田小学校	1,489	1,810	3,299	525	663	1,188	35.26	36.63	36.01
60	72	石川公民館	827	946	1,773	291	345	636	35.19	36.47	35.87
61	58	弥生会館	246	205	451	89	72	161	36.18	35.12	35.70
62	29	東小学校	2,342	2,976	5,318	819	1,071	1,890	34.97	35.99	35.54
63	40	文京小学校	1,557	1,797	3,354	549	641	1,190	35.26	35.67	35.48
64	26	総合学習センター	1,680	1,854	3,534	583	670	1,253	34.70	36.14	35.46
65	19	進修児童館	1,280	1,592	2,872	452	564	1,016	35.31	35.43	35.38
66	85	宮地研修館	208	234	442	73	83	156	35.10	35.47	35.29
67	41	弘前実業高等学校	819	980	1,799	301	333	634	36.75	33.98	35.24
68	74	乳井町民会館	430	527	957	144	193	337	33.49	36.62	35.21
69	11	旧和徳幼稚園	1,061	1,315	2,376	388	446	834	36.57	33.92	35.10
70	48	弘前南高等学校	1,138	1,424	2,562	384	515	899	33.74	36.17	35.09
71	22	和徳公民館	754	812	1,566	273	275	548	36.21	33.87	34.99
72	43	城南会館	1,583	1,960	3,543	551	688	1,239	34.81	35.10	34.97
73	49	致遠児童センター	2,178	2,639	4,817	742	930	1,672	34.07	35.24	34.71
74	35	千年公民館	1,154	1,465	2,619	397	505	902	34.40	34.47	34.44
75	59	高杉ふれあいセンター	485	546	1,031	168	185	353	34.64	33.88	34.24
76	31	取上公民館	1,250	1,459	2,709	426	500	926	34.08	34.27	34.18
77	71	青女子町民会館	373	444	817	137	141	278	36.73	31.76	34.03
78	57	中別所集会所	376	406	782	138	127	265	36.70	31.28	33.89
79	30	堀越公民館	921	1,095	2,016	306	377	683	33.22	34.43	33.88
80	25	福村小学校	1,302	1,502	2,804	420	521	941	32.26	34.69	33.56
81	89	百沢担い手センター	322	325	647	108	108	216	33.54	33.23	33.38
82	46	青柳小学校	551	633	1,184	185	210	395	33.58	33.18	33.36
83	84	五代多目的集会所	342	426	768	123	130	253	35.96	30.52	32.94
84	55	船沢公民館	411	475	886	134	156	290	32.60	32.84	32.73
85	38	松木平町民会館	334	386	720	109	123	232	32.63	31.87	32.22
86	21	撫牛子集会所	835	992	1,827	262	325	587	31.38	32.76	32.13
87	45	清水公民館	514	563	1,077	173	173	346	33.66	30.73	32.13
88	50	藤代公民館	1,086	1,249	2,335	344	406	750	31.68	32.51	32.12
89	68	小友小学校	457	460	917	135	158	293	29.54	34.35	31.95
90	33	堀越児童館	177	219	396	59	65	124	33.33	29.68	31.31
91	42	清水森会館	365	410	775	110	127	237	30.14	30.98	30.58
92	52	国吉集会所	419	475	894	132	137	269	31.50	28.84	30.09
93	64	改善センター	368	363	731	106	113	219	28.80	31.13	29.96
94	63	自得児童館	768	851	1,619	220	256	476	28.65	30.08	29.40
95	51	三省地区交流センター	599	708	1,307	172	201	373	28.71	28.39	28.54
96	66	十腰内集会所	314	326	640	87	93	180	27.71	28.53	28.13
97	60	西部児童センター	570	698	1,268	164	182	346	28.77	26.07	27.29
合 計			65,860	79,411	145,271	24,103	29,191	53,294	36.60	36.76	36.69

6 時間別投票状況集計表（当日投票分）

時 間	区 分		投票者数（人）			
			男		女	
	小 計	累 計	小 計	累 計	小 計	累 計
7 : 0 0 ~ 8 : 0 0	1,635	1,635	1,387	1,387	3,022	3,022
8 : 0 0 ~ 9 : 0 0	1,430	3,065	1,375	2,762	2,805	5,827
9 : 0 0 ~ 10 : 0 0	1,719	4,784	1,864	4,626	3,583	9,410
10 : 0 0 ~ 11 : 0 0	1,590	6,374	1,919	6,545	3,509	12,919
11 : 0 0 ~ 12 : 0 0	1,250	7,624	1,511	8,056	2,761	15,680
小 計	7,624	46.00%	8,056	44.48%	15,680	45.21%
12 : 0 0 ~ 13 : 0 0	961	8,585	983	9,039	1,944	17,624
13 : 0 0 ~ 14 : 0 0	1,141	9,726	1,195	10,234	2,336	19,960
14 : 0 0 ~ 15 : 0 0	901	10,627	1,064	11,298	1,965	21,925
15 : 0 0 ~ 16 : 0 0	878	11,505	1,052	12,350	1,930	23,855
16 : 0 0 ~ 17 : 0 0	1,130	12,635	1,345	13,695	2,475	26,330
17 : 0 0 ~ 18 : 0 0	1,481	14,116	1,772	15,467	3,253	29,583
小 計	6,492	39.17%	7,411	40.92%	13,903	40.08%
18 : 0 0 ~ 19 : 0 0	1,572	15,688	1,698	17,165	3,270	32,853
19 : 0 0 ~ 20 : 0 0	885	16,573	947	18,112	1,832	34,685
小 計	2,457	14.83%	2,645	14.60%	5,102	14.71%
当日投票者 合計	16,573	100.00%	18,112	100.00%	34,685	100.00%

7 青森県知事選挙における投票率の推移（過去10回分）

回 執 行 年 月 日	投票率 (%)			備 考
	男	女	計	
第12回 昭和62年2月1日	39.43	35.80	37.48	
第13回 平成3年2月3日	61.47	63.76	62.71	
第14回 平成7年2月5日	60.91	61.95	61.48	
第15回 平成11年1月31日	47.17	46.32	46.70	
第16回 平成15年1月26日	47.90	47.08	47.45	
第17回 平成15年6月29日	46.10	43.74	44.81	15.5.16 木村守男氏辞職による
第18回 平成19年6月3日	33.98	33.3	33.61	
第19回 平成23年6月5日	40.50	38.81	39.58	
第20回 平成27年6月7日	39.75	39.88	39.82	
第21回 令和元年6月2日	36.60	36.76	36.69	



令和元年6月2日 執行 青森県知事選挙

選挙の記録

令和2年6月発行

編集・発行 弘前市選挙管理委員会
弘前市大字上白銀町1-1
TEL 0172(35)1129

