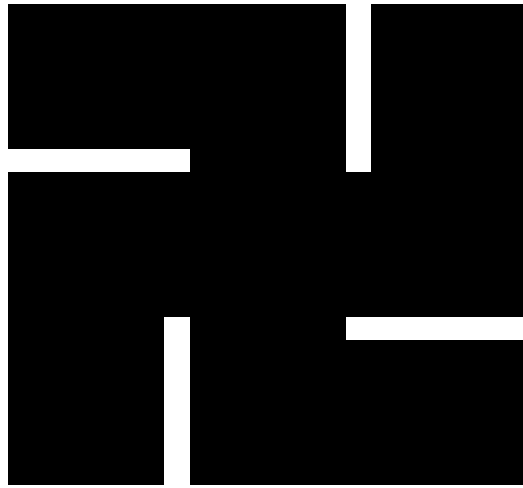


令和5年度

税 務 概 要



弘 前 市

目 次

| | | |
|-----|--------------------|-------|
| 1 | 弘前市の概要 | 1 |
| 2 | 行政機構図 | 2・3 |
| 3 | 税務職員配置人員及び事務分掌 | 4～6 |
| 4 | 財政と市税 | |
| (1) | 令和5年度歳入歳出当初予算額 | 7 |
| (2) | 令和4年度一般会計歳入歳出決算額 | 8 |
| (3) | 令和4年度市税収入実績決算額 | 9 |
| (4) | 年度別市税決算額 | 10 |
| (5) | 一般会計歳入総額に占める市税の割合等 | 10 |
| (6) | 市税税目別決算額構成割合 | 11 |
| (7) | 弘前市の税率一覧 | 12・13 |
| (8) | 基準財政需要額・収入額調 | 14 |
| (9) | 地方税法施行令第8条による按分比 | 14 |
| 5 | 市税課税状況 | |
| (1) | 市民税（個人） | 15 |
| ア | 個人市民税の普通徴収・特別徴収額等調 | 15 |
| イ | 所得種類別所得割納税義務者数等調 | 15 |
| ウ | 個人市民税納税義務者数等調 | 16・17 |
| エ | 課税標準段階別納税義務者数等調 | 16・17 |
| (2) | 市民税（法人） | 18 |
| ア | 納税義務者数等調 | 18・19 |
| イ | 月別調定額調（現年課税分） | 20 |
| ウ | 産業分類別法人数調 | 21 |
| (3) | 固定資産税・都市計画税 | 22 |
| ア | 固定資産税調（現年課税分） | 22 |
| イ | 国有資産等所在市交付金及び納付金調 | 23 |
| ウ | 都市計画税調 | 23 |
| エ | 土地に関する調 | 24～26 |
| オ | 家屋に関する調 | 27 |
| カ | 償却資産に関する調 | 28 |

| | |
|------------------------------|-----------|
| （４）軽自動車税 | 29 |
| ア 軽自動車税調定額調 | 29 |
| イ 軽自動車税の非課税・課税免除台数調 | 30 |
| （５）市たばこ税調 | 30 |
| （６）入湯税調 | 31 |
| 6 市税収納状況 | |
| （１）令和５年度市税等の納期 | 32 |
| （２）徴税费等調 | 32 |
| （３）納税貯蓄組合に関する調 | 32 |
| （４）市税等収入率調 | 33 |
| （５）令和４年度市税等収入区分別調（現年課税分） | 34 |
| （６）督促手数料等調 | 35 |
| （７）督促状発行状況調 | 35 |
| （８）年度別各種差押状況調 | 36 |
| （９）令和４年度滞納処分の執行停止状況調 | 36 |
| （１０）年度別不納欠損処分状況調 | 37 |
| （１１）令和４年度不納欠損処分理由別調 | 37 |
| 7 税関係税外収入 | |
| （１）令和４年度証明等手数料調 | 38 |
| （２）令和４年度弁償金調 | 38 |
| 8 特別災害による減免状況調 | 39 |
| 9 国民健康保険料 | |
| （１）保険料及び賦課基準 | 40 |
| （２）１世帯当たり及び被保険者１人当たり保険料（現年分） | 41 |
| （３）年度別低所得者軽減状況 | 41・42 |
| （４）保険料収納区分別の内訳（普通徴収現年分） | 42 |

1 弘前市の概要

○位置・地勢

弘前市は、青森県の南西部、広大な津軽平野の南部に位置し、総面積524.20km²と県全体の5.43%を占めています。

東に奥羽山脈の八甲田連峰を望み、西に青森県最高峰の秀峰岩木山を有し、南には、秋田県にまたがり世界遺産に登録されている白神山地が連なり、山々に抱かれた平野部においては、白神山地に源を発し、津軽平野を縦断し十三湖を経て日本海へ注ぐ県内最大流域面積の一級河川岩木川が、約30kmにおよび緩やかに北流しています。

この岩木川には、平川、浅瀬石川などが合流し、その流域の肥沃で広大な津軽平野は、県内屈指の穀倉地帯となっています。

また平野に連なる丘陵地帯には、青森県の基幹農産物であるりんごの約4割を生産するりんご園地が広がっています。

さらに、その地域を取り巻くように山林地帯が伸び、緑豊かな自然環境に恵まれています。

東経：140度09分～36分
北緯：40度28分～45分
標高：市役所 44.4m



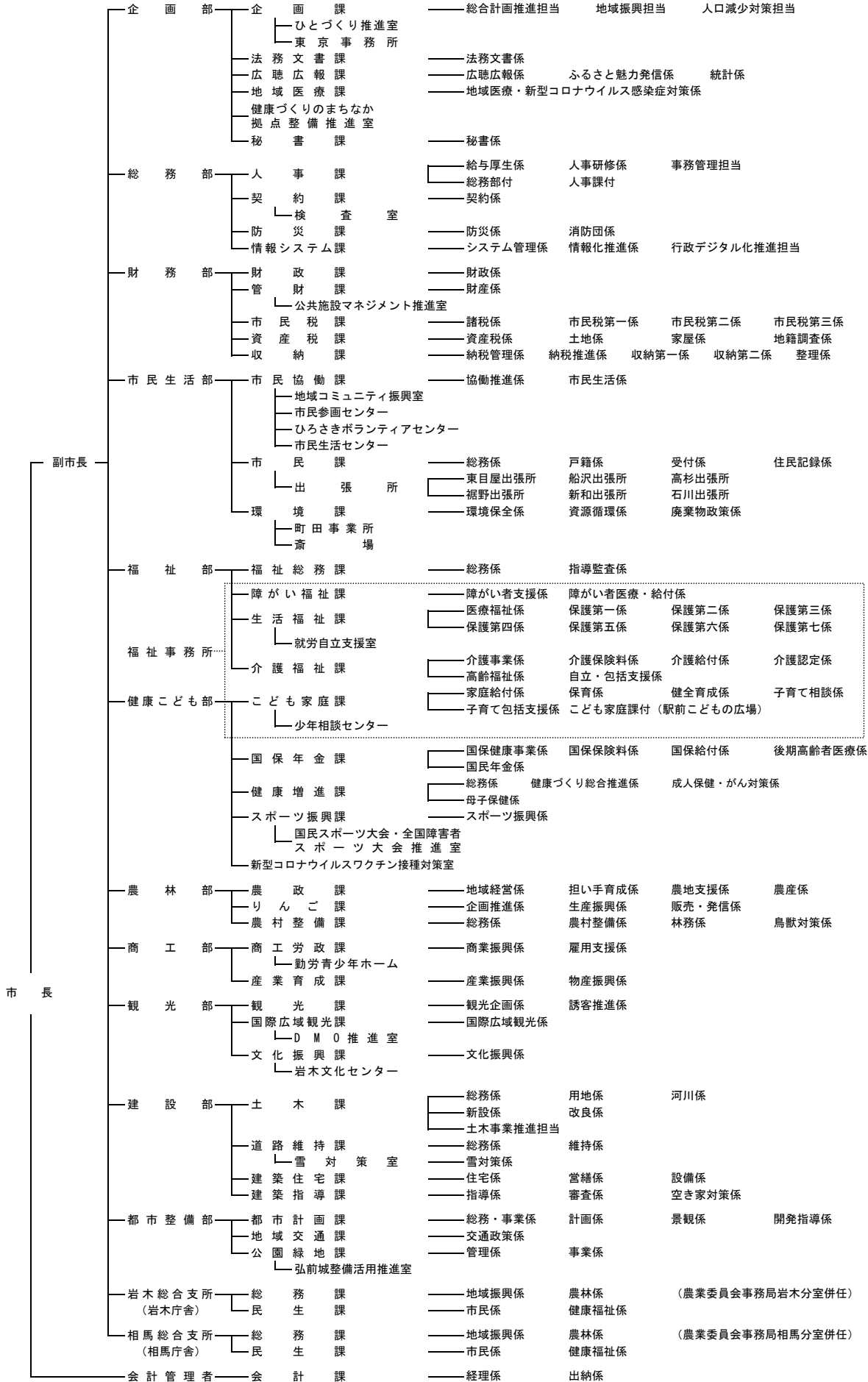
○人口及び世帯数等の推移

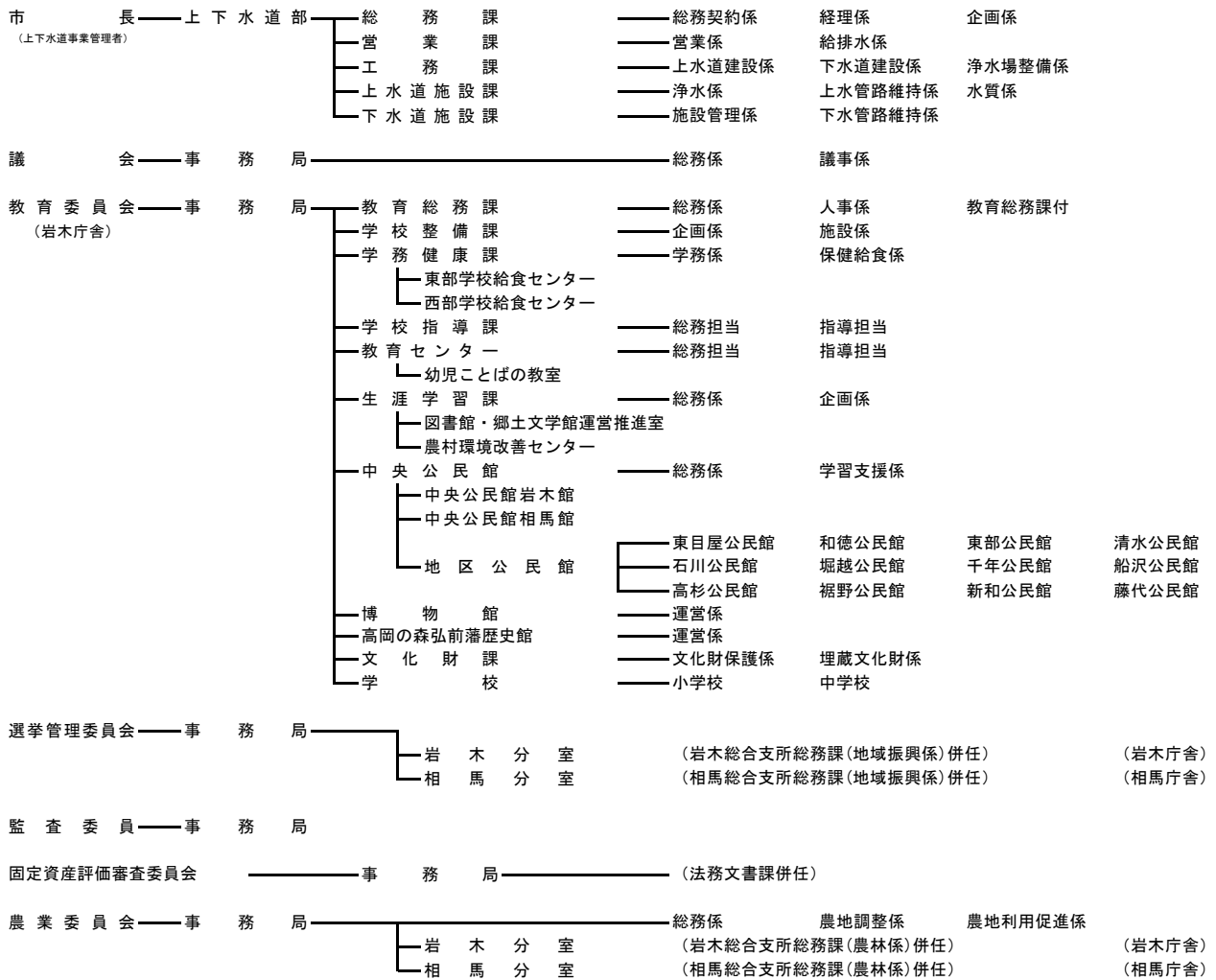
| 年 | 人口 | 前年比 | 世帯数 | 前年比 | 人口密度 |
|----|----------|-------|----------|--------|----------------------|
| R3 | 167,117人 | 99.0% | 72,012世帯 | 100.4% | 319人/km ² |
| R4 | 164,487人 | 98.4% | 70,601世帯 | 98.0% | 314人/km ² |
| R5 | 162,322人 | 98.7% | 70,693世帯 | 100.1% | 310人/km ² |

(各年4月1日現在推計)

2 行政機構図

(令和5年4月1日現在)





3 税務職員配置人員及び事務分掌

(令和5年10月1日現在)

| 部・課 | 係名 | 課長 | 課長補佐 | 主幹 | 係長 | 総括主査 | 主査 | 主事 | 計 | 事務分掌 |
|-------------|-------------|----|------|----|------|------|----|----|----|---|
| 財 務 部 | 諸税係 | 1 | 1 | 4 | 主幹兼務 | 0 | 1 | 4 | 6 | (1) 個人の市民税の賦課、減免等を行うこと。 (2) 法人等の市民税の賦課、減免等を行うこと。 (3) 軽自動車税の賦課、減免等を行うこと。 (4) 市たばこ税の賦課等を行うこと。 (5) 入湯税の賦課等を行うこと。 (6) 市民税、軽自動車税、市たばこ税、入湯税に係る 条例改正案の作成及び諸報告等を行うこと。 (7) 所得課税証明その他税務証明の交付を行うこと。 |
| | 市民税係 市第一 | | | | 1 | 0 | 1 | 2 | 4 | |
| | 市民税係 市第二 | | | | 1 | 1 | 5 | 8 | | |
| | 市民税係 市第三 | | | | 1 | 1 | 5 | 8 | | |
| 市民税課計 | | 1 | 1 | 4 | 1 | 2 | 4 | 16 | 29 | |

(令和5年10月1日現在)

| 部・課 | 係名 | 課長 | 課長補佐 | 総括主幹 | 主幹 | 係長 | 総括主査 | 主査 | 主事・技師 | 計 | 事務分掌 |
|-------------|--------|----|------|------|----|--------|------|----|-------|----|--|
| 財 務 部 | 資産税係 | | | | | 主幹兼務 | 1 | 0 | 5 | 7 | (1)土地に係る固定資産を評価すること。 (2)土地に係る固定資産税及び都市計画税の賦課、減免等を行うこと。 (3)家屋に係る固定資産を評価すること。 (4)家屋に係る固定資産税及び都市計画税の賦課、減免等を行うこと。 (5)償却資産に係る固定資産を評価すること。 |
| | 土地係 | 1 | 1 | 1 | 1 | 1 | 0 | 1 | 3 | 5 | (6)償却資産に係る固定資産税の賦課、減免等を行うこと。 (7)国有資産等所在市町村交付金に関すること。 (8)固定資産評価証明・住宅用家屋証明その他固定資産に関する税証明の交付を行うこと。 (9)固定資産に関する台帳・図面の整備、加筆及び縦覧を行うこと。 |
| | 家屋係 | | | | | 総括主幹兼務 | 1 | 1 | 5 | 8 | |
| | 資産税課 計 | 1 | 1 | 1 | 1 | 1 | 2 | 2 | 13 | 22 | |

(令和5年10月1日現在)

| 部・課 | | 係名 | 課長 | 課長補佐 | 主幹 | 係長 | 総括主査 | 主査 | 主事 | 計 | 事務分掌 |
|-------------|-------------|-------|----|------|----|------|------|----|----|---|---|
| 財 務 部 | 収 納 | 納税管理係 | 1 | 2 | 2 | 1 | 2 | 0 | 3 | 6 | (1) 滞納整理を行うため、納税奨励、納税催促、納付相談等を行うこと。 (2) 収納管理を行うため、口座振替、過誤納金の還付、充当等を行うこと。 (3) 滞納処分を行うこと。 (4) 納税証明の交付を行うこと。 (5) 納税貯蓄組合に関する運営指導及び連絡調整等を行うこと。 |
| | | 納税推進係 | | | | 主幹兼務 | 0 | 1 | 3 | 5 | |
| | 収納第一係 | 1 | | | | 2 | 3 | 2 | 8 | | |
| | 課 収納第二係 | 主幹兼務 | | | | 3 | 2 | 2 | 8 | | |
| | 整 理 係 | 1 | | | | 1 | 1 | 1 | 4 | | |
| 収納課 計 | | 1 | 2 | 2 | 3 | 8 | 7 | 11 | 34 | | |

4 財政と市税

(1) 令和5年度歳入歳出当初予算額

一般会計

(単位：千円、%)

| 歳 入 | | | 歳 出 | | |
|---------------------------------------|------------|-------|----------------|------------|-------|
| 科 目 | 予 算 額 | 構 成 比 | 科 目 | 予 算 額 | 構 成 比 |
| 1. 市 税 | 20,062,095 | 25.4 | 1. 議 会 費 | 434,870 | 0.6 |
| 2. 地 方 譲 与 税 | 603,000 | 0.8 | 2. 総 務 費 | 6,331,045 | 8.0 |
| 3. 利 子 割 交 付 金 | 4,000 | 0.0 | 3. 民 生 費 | 33,819,359 | 42.8 |
| 4. 配 当 割 交 付 金 | 63,000 | 0.1 | 4. 衛 生 費 | 5,215,017 | 6.6 |
| 5. 株 式 等 譲 渡 所 得 割 交 付 金 | 33,000 | 0.0 | 5. 労 働 費 | 87,440 | 0.1 |
| 6. 法 人 事 業 税 交 付 金 | 311,000 | 0.4 | 6. 農 林 水 産 業 費 | 1,774,012 | 2.3 |
| 7. 地 方 消 費 税 交 付 金 | 4,540,000 | 5.8 | 7. 商 工 費 | 4,196,389 | 5.3 |
| 8. ゴ ル フ 場 利 用 税 交 付 金 | 7,000 | 0.0 | 8. 土 木 費 | 7,100,012 | 9.0 |
| 9. 環 境 性 能 割 交 付 金 | 45,000 | 0.1 | 9. 消 防 費 | 2,794,722 | 3.5 |
| 10. 国 有 提 供 施 設 等 所 在 市 町 村 助 成 交 付 金 | 300 | 0.0 | 10. 教 育 費 | 8,452,176 | 10.7 |
| 11. 地 方 特 例 交 付 金 | 134,000 | 0.2 | 11. 災 害 復 旧 費 | 2,000 | 0.0 |
| 12. 地 方 交 付 税 | 19,300,000 | 24.4 | 12. 公 債 費 | 8,722,958 | 11.0 |
| 13. 交 通 安 全 対 策 特 別 交 付 金 | 25,000 | 0.0 | 13. 予 備 費 | 50,000 | 0.1 |
| 14. 分 担 金 及 び 負 担 金 | 324,887 | 0.4 | | | |
| 15. 使 用 料 及 び 手 数 料 | 1,145,807 | 1.4 | | | |
| 16. 国 庫 支 出 金 | 15,103,524 | 19.1 | | | |
| 17. 県 支 出 金 | 5,795,032 | 7.3 | | | |
| 18. 財 産 収 入 | 64,884 | 0.1 | | | |
| 19. 寄 附 金 | 1,467,807 | 1.9 | | | |
| 20. 繰 入 金 | 2,488,645 | 3.2 | | | |
| 21. 繰 越 金 | 100,000 | 0.1 | | | |
| 22. 諸 収 入 | 2,745,519 | 3.5 | | | |
| 23. 市 債 | 4,616,500 | 5.8 | | | |
| 歳入合計 | 78,980,000 | 100.0 | 歳出合計 | 78,980,000 | 100.0 |

特別会計

(単位：千円、%)

| 会 計 名 | 予 算 額 | 構 成 比 |
|-------------|------------|-------|
| 国民健康保険特別会計 | 17,835,683 | 43.5 |
| 後期高齢者医療特別会計 | 2,237,233 | 5.4 |
| 介護保険特別会計 | 20,942,973 | 51.1 |
| 合 計 | 41,015,889 | 100.0 |

※公営企業会計分は含まない。

(2) 令和4年度一般会計歳入歳出決算額

(単位：千円、%)

| 歳 入 | | | 歳 出 | | |
|---------------------------------------|------------|-------|----------------|------------|-------|
| 科 目 | 決 算 額 | 構 成 比 | 科 目 | 決 算 額 | 構 成 比 |
| 1. 市 税 | 19,963,626 | 22.4 | 1. 議 会 費 | 403,688 | 0.5 |
| 2. 地 方 譲 与 税 | 560,866 | 0.6 | 2. 総 務 費 | 7,962,122 | 9.1 |
| 3. 利 子 割 交 付 金 | 7,879 | 0.0 | 3. 民 生 費 | 36,655,538 | 41.7 |
| 4. 配 当 割 交 付 金 | 44,772 | 0.1 | 4. 衛 生 費 | 5,335,893 | 6.1 |
| 5. 株 式 等 譲 渡 所 得 割 交 付 金 | 29,984 | 0.0 | 5. 労 働 費 | 52,782 | 0.1 |
| 6. 法 人 事 業 税 交 付 金 | 266,026 | 0.3 | 6. 農 林 水 産 業 費 | 1,916,869 | 2.2 |
| 7. 地 方 消 費 税 交 付 金 | 4,348,270 | 4.9 | 7. 商 工 費 | 6,719,812 | 7.6 |
| 8. ゴ ル フ 場 利 用 税 交 付 金 | 8,029 | 0.0 | 8. 土 木 費 | 7,763,198 | 8.8 |
| 9. 環 境 性 能 割 交 付 金 | 46,389 | 0.1 | 9. 消 防 費 | 2,548,744 | 2.9 |
| 10. 国 有 提 供 施 設 等 所 在 市 町 村 助 成 交 付 金 | 300 | 0.0 | 10. 教 育 費 | 9,423,694 | 10.7 |
| 11. 地 方 特 例 交 付 金 | 143,226 | 0.2 | 11. 災 害 復 旧 費 | 421,953 | 0.5 |
| 12. 地 方 交 付 税 | 21,237,703 | 23.8 | 12. 公 債 費 | 8,637,930 | 9.8 |
| 13. 交 通 安 全 対 策 特 別 交 付 金 | 21,370 | 0.0 | | | |
| 14. 分 担 金 及 び 負 担 金 | 321,980 | 0.4 | | | |
| 15. 使 用 料 及 び 手 数 料 | 1,107,501 | 1.2 | | | |
| 16. 国 庫 支 出 金 | 20,369,796 | 22.8 | | | |
| 17. 県 支 出 金 | 7,950,675 | 8.9 | | | |
| 18. 財 産 収 入 | 132,630 | 0.2 | | | |
| 19. 寄 附 金 | 1,180,783 | 1.3 | | | |
| 20. 繰 入 金 | 1,275,801 | 1.4 | | | |
| 21. 繰 越 金 | 2,056,545 | 2.3 | | | |
| 22. 諸 収 入 | 2,799,794 | 3.1 | | | |
| 23. 市 債 | 5,401,100 | 6.0 | | | |
| 歳入合計 | 89,275,045 | 100.0 | 歳出合計 | 87,842,223 | 100.0 |

(3) 令和4年度市税収入実績決算額

(単位：円、%)

| 区 分 税 目 | 予 算 額 | 調 定 額 | 収 入 額 | 対調定 収入率 |
|------------|----------------|----------------|----------------|------------|
| 市 民 税 | 8,216,022,000 | 8,471,933,226 | 8,217,407,199 | 97.0 |
| 個人市民税 | 7,171,587,000 | 7,409,502,119 | 7,174,071,597 | 96.8 |
| 現年課税 | 7,107,167,000 | 7,168,648,219 | 7,108,166,658 | 99.2 |
| 滞納繰越 | 64,420,000 | 240,853,900 | 65,904,939 | 27.4 |
| 法人市民税 | 1,044,435,000 | 1,062,431,107 | 1,043,335,602 | 98.2 |
| 現年課税 | 1,039,179,000 | 1,043,690,900 | 1,038,413,100 | 99.5 |
| 滞納繰越 | 5,256,000 | 18,740,207 | 4,922,502 | 26.3 |
| 固 定 資 産 税 | 8,940,777,000 | 9,392,276,041 | 8,903,163,858 | 94.8 |
| 現年課税 | 8,825,092,000 | 8,932,836,700 | 8,788,968,439 | 98.4 |
| 純固定 | 8,784,708,000 | 8,892,452,500 | 8,748,584,239 | 98.4 |
| 交付金 | 40,384,000 | 40,384,200 | 40,384,200 | 100.0 |
| 滞納繰越 | 115,685,000 | 459,439,341 | 114,195,419 | 24.9 |
| 軽自動車税 | 614,143,000 | 646,099,228 | 620,291,271 | 96.0 |
| 軽自動車税 | 2,811,000 | 13,071,939 | 2,342,571 | 17.9 |
| 現年課税 | 50,000 | 0 | 0 | — |
| 滞納繰越 | 2,761,000 | 13,071,939 | 2,342,571 | 17.9 |
| 環境性能割 | 44,145,000 | 50,169,900 | 50,169,900 | 100.0 |
| 種 別 割 | 567,187,000 | 582,857,389 | 567,778,800 | 97.4 |
| 現年課税 | 563,645,000 | 570,804,900 | 564,273,600 | 98.9 |
| 滞納繰越 | 3,542,000 | 12,052,489 | 3,505,200 | 29.1 |
| 市たばこ税 | 1,368,685,000 | 1,381,909,137 | 1,381,909,137 | 100.0 |
| 現年課税 | 1,368,685,000 | 1,381,853,844 | 1,381,853,844 | 100.0 |
| 滞納繰越 | 0 | 55,293 | 55,293 | 100.0 |
| 入 湯 税 | 17,985,000 | 19,592,850 | 19,524,150 | 99.6 |
| 現年課税 | 17,985,000 | 19,592,850 | 19,524,150 | 99.6 |
| 滞納繰越 | 0 | 0 | 0 | — |
| 都 市 計 画 税 | 825,328,000 | 902,484,485 | 821,330,541 | 91.0 |
| 現年課税 | 815,739,000 | 826,240,600 | 812,091,666 | 98.3 |
| 滞納繰越 | 9,589,000 | 76,243,885 | 9,238,875 | 12.1 |
| 合 計 | 19,982,940,000 | 20,814,294,967 | 19,963,626,156 | 95.9 |
| 現年課税 | 19,781,687,000 | 19,993,837,913 | 19,763,461,357 | 98.8 |
| 滞納繰越 | 201,253,000 | 820,457,054 | 200,164,799 | 24.4 |

※収入額には、過誤納金還付未済額を含む。

○令和4年度市税決算額の概要

令和4年度の市税収入額は、199億6,362万6,156円で調定額208億1,429万4,967円に対し、95.9%の収納率となった。

前年比、調定額でおよそ2億1,405万円、1.0%の増加、収入額でおよそ2億6,481万円、1.3%の増加となり、収入率は0.3%の増となった。

(4) 年度別市税決算額

(単位：円、%)

| 年度 | 予 算 額 | | 調 定 額 | | 収 入 額 | | 不納欠損額 | 収入未済額 | 収入率 | |
|-----|----------------|-------|----------------|-------|----------------|-------|-------------|---------------|---------|---------|
| | 金 額 | 前年度比 | 金 額 | 前年度比 | 金 額 | 前年度比 | | | 対 予算 | 対 調定 |
| H30 | 19,895,376,000 | 99.4 | 21,146,478,025 | 98.0 | 19,919,127,663 | 98.6 | 149,217,883 | 1,079,472,537 | 100.1 | 94.2 |
| R1 | 19,879,988,000 | 99.9 | 21,009,699,085 | 99.4 | 19,926,029,611 | 100.0 | 124,192,984 | 961,923,683 | 100.2 | 94.8 |
| R2 | 19,603,466,000 | 98.6 | 20,875,044,395 | 99.4 | 19,806,849,305 | 99.4 | 95,361,172 | 976,131,766 | 101.0 | 94.9 |
| R3 | 19,522,577,000 | 99.6 | 20,600,243,499 | 98.7 | 19,698,815,399 | 99.5 | 76,927,651 | 826,166,490 | 100.9 | 95.6 |
| R4 | 19,982,940,000 | 102.4 | 20,814,294,967 | 101.0 | 19,963,626,156 | 101.3 | 108,490,190 | 743,966,632 | 99.9 | 95.9 |

※収入額には、過誤納金還付未済額を含む。

(5) 一般会計歳入総額に占める市税の割合等

| 年度 | 一 般 会 計 | | | 人 口 人 | 世帯数 世帯 | 市 税 負 担 額 | |
|-----|----------------|----------------|----------|----------|-----------|--------------|-------------|
| | 歳入総額 (A) 円 | 市税決算額 (B) 円 | B/A % | | | 人口1人当たり 円 | 1世帯当たり 円 |
| H30 | 77,834,412,951 | 19,919,127,663 | 25.6 | 170,508 | 71,458 | 116,822 | 278,753 |
| R1 | 79,019,853,175 | 19,926,029,611 | 25.2 | 168,739 | 71,716 | 118,088 | 277,846 |
| R2 | 97,779,826,664 | 19,806,849,305 | 20.3 | 167,117 | 72,012 | 118,521 | 275,049 |
| R3 | 89,542,039,693 | 19,698,815,399 | 22.0 | 164,487 | 70,601 | 119,759 | 279,016 |
| R4 | 89,275,044,585 | 19,963,626,156 | 22.4 | 162,322 | 70,693 | 122,988 | 282,399 |

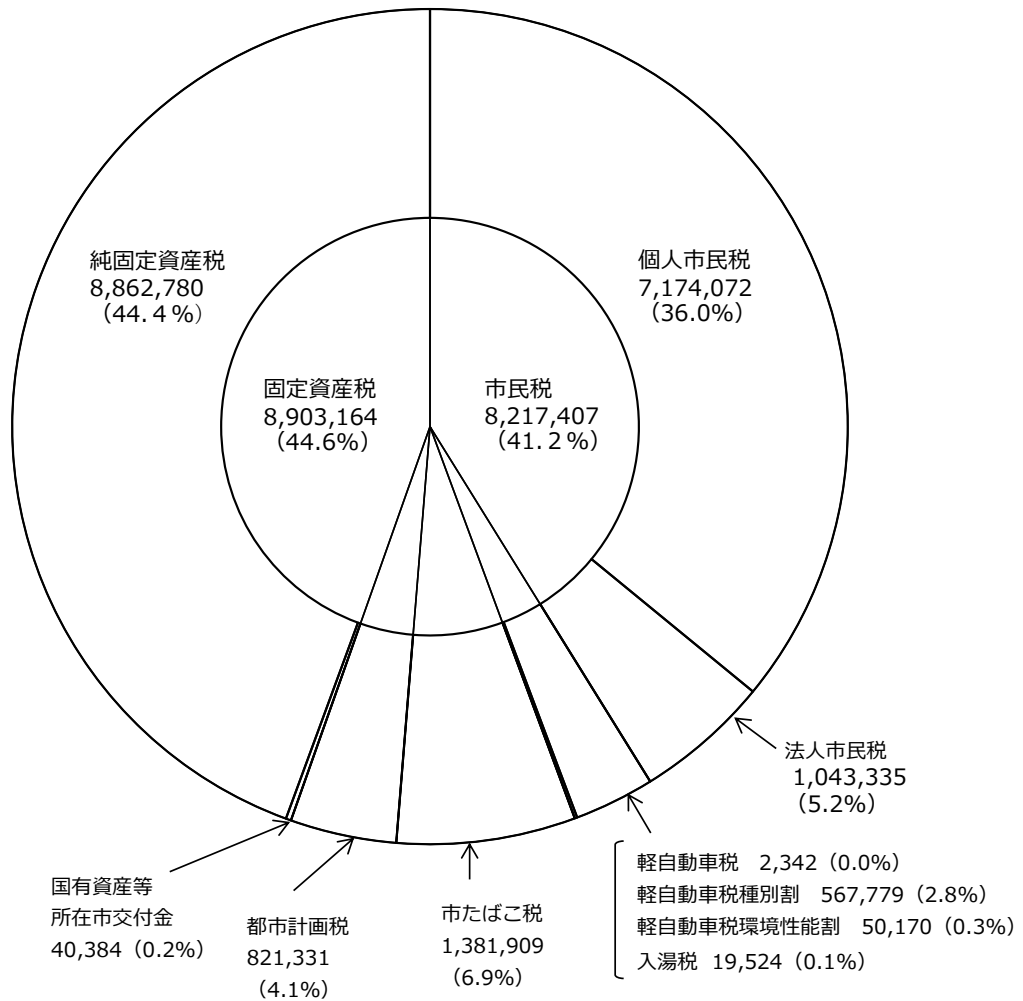
※収入額には、過誤納金還付未済額を含む。

(人口及び世帯数は、各年度4月1日現在推計)

(6) 市税税目別決算額構成割合

| 年度 区分 税目 | R2 | | | R3 | | | R4 | | |
|----------------|------------|----------|-----------|------------|----------|-----------|------------|----------|-----------|
| | 税 額 千円 | 構成比 % | 前年度比 % | 税 額 千円 | 構成比 % | 前年度比 % | 税 額 千円 | 構成比 % | 前年度比 % |
| 市 民 税 | 8,227,124 | 41.5 | 99.1 | 8,279,078 | 42.0 | 100.6 | 8,217,407 | 41.2 | 99.3 |
| 固定資産税 | 8,960,461 | 45.2 | 100.1 | 8,710,917 | 44.2 | 97.2 | 8,903,164 | 44.6 | 102.2 |
| 軽自動車税 | 568,725 | 2.9 | 106.4 | 581,813 | 3.0 | 102.3 | 620,291 | 3.1 | 106.6 |
| 市たばこ税 | 1,227,372 | 6.2 | 93.7 | 1,319,371 | 6.7 | 107.5 | 1,381,909 | 6.9 | 104.7 |
| 特別土地 保有税 | — | — | — | — | — | — | — | — | — |
| 入 湯 税 | 5,421 | 0.1 | 48.8 | 12,577 | 0.1 | 232.0 | 19,524 | 0.1 | 155.2 |
| 都市計画税 | 817,746 | 4.1 | 100.6 | 795,059 | 4.0 | 97.2 | 821,331 | 4.1 | 103.3 |
| 合 計 | 19,806,849 | 100.0 | 99.4 | 19,698,815 | 100.0 | 99.5 | 19,963,626 | 100.0 | 101.3 |

図表 令和4年度市税収入の内訳 (単位:千円)



(7) 弘前市の税率一覧

| 税 目 | 区 分 | | 税 率 | | |
|-------------------------------------|---|------------------------|---------------------------------------|--------|------------|
| 市 民 税 | 個 人 | 均 等 割 | | 3,500円 | |
| | | 所 得 割 | | 6.0% | |
| | | 分 離 課 税 譲 渡 | 短 期 | 5.4% | |
| | | | 長 期 | 3.0% | |
| | 法 人 | 均 等 割 | 資本金等が50億円を超え、 従業者が50人を超える法人 | | 3,000,000円 |
| | | | 資本金等が10億円を超え、50億円以下で 従業者が50人を超える法人 | | 1,750,000円 |
| | | | 資本金等が10億円を超え、 従業者が50人以下の法人 | | 410,000円 |
| | | | 資本金等が1億円を超え、10億円以下で 従業者が50人を超える法人 | | 400,000円 |
| | | | 資本金等が1億円を超え、10億円以下で 従業者が50人以下の法人 | | 160,000円 |
| | | | 資本金等が1千万円を超え、1億円以下で 従業者が50人を超える法人 | | 150,000円 |
| 資本金等が1千万円を超え、1億円以下で 従業者が50人以下の法人 | | | 130,000円 | | |
| 資本金等が1千万円以下で、 従業者が50人を超える法人 | | | 120,000円 | | |
| 上記以外の法人 | | | 50,000円 | | |
| | | 法 人 税 割 | 平成26年9月30日以前に開始する事業年度 | | 14.7% |
| | 平成26年10月1日以後に開始する事業年度 | | 12.1% | | |
| | 令和元年10月1日以後に開始する事業年度 | | 8.4% | | |
| 固定資産税 | 土地…課税標準額30万円未満 免税点 家屋…課税標準額20万円未満 償却資産…課税標準額150万円未満 | | 1.6% | | |
| 市たばこ税 | 1,000本当たり | 令和2年10月1日から令和3年9月30日まで | | 6,122円 | |
| | | 令和3年10月1日から | | 6,552円 | |
| 特別土地保有税 | 保有分 | | 1.4% | | |
| | 取得分 | | 3.0% | | |
| 入湯税 | 1人1日(12歳以上) | | 150円 | | |
| 都市計画税 | | | 0.2% | | |

※法人市民税均等割額の資本金等の額について、平成27年4月1日以後に開始する事業年度では、資本金と資本準備金の合算額または資本金等の額に無償増減資等の調整を行った額のいずれか大きい金額が基準となります。

※特別土地保有税は平成15年度以降、課税を停止しています。

| 税 目 | 区 分 | | | 税 率 | | |
|--------------------------|--|-------------------------|--|--------------|--------------|--------|
| 軽自動車税 (種別割) | 原動機付 自転車 | 総排気量 又は 定格出力 | 0.05L 以下のもの | 2,000 | | |
| | | | 0.6kw 以下のもの | | | |
| | | | 二輪のもので 0.05Lを超え0.09L以下のもの | 2,000 | | |
| | | | 0.6kwを超え0.8kw以下のもの | 2,400 | | |
| | | | 二輪のもので 0.09Lを超え0.125L以下のもの 0.8kwを超え1.0kw以下のもの | 3,700 | | |
| | 三輪以上で輪距0.5mを超え又は車室を有する 0.05L以下のもの又は0.6kw以下のもの | | | | | |
| | 小型特殊 自動車 | 農 耕 作 業 用 | | 2,000 | | |
| | | そ の 他 | | 5,900 | | |
| | 二輪 (0.125Lを超え0.25L以下のもの) | | | | 3,600 | |
| | 三輪 (0.66L以下のもの) | | | 旧 税 率 | 3,100 | |
| | | | | 新 税 率 | 3,900 | |
| | | | | 重 課 税 率 | 4,600 | |
| | | | | グリーン化特例 (軽課) | (1) | 1,000 |
| | | | | | (2) | 2,000 |
| | (3) | 3,000 | | | | |
| | 軽自動車 (種別割) | 四 輪 (0.66L以下 のもの) | 乗 用 | 営 業 用 | 旧 税 率 | 5,500 |
| | | | | | 新 税 率 | 6,900 |
| | | | | | 重 課 税 率 | 8,200 |
| | | | | | グリーン化特例 (軽課) | (1) |
| | | | | (2) | | 3,500 |
| | | | | (3) | | 5,200 |
| | | | | 自 家 用 | 旧 税 率 | 7,200 |
| | | | | | 新 税 率 | 10,800 |
| 重 課 税 率 | | | 12,900 | | | |
| グリーン化特例 (軽課) | | | (1) | | 2,700 | |
| 貨 物 | | | 営 業 用 | 旧 税 率 | 3,000 | |
| | | | | 新 税 率 | 3,800 | |
| | | | | 重 課 税 率 | 4,500 | |
| | | | | グリーン化特例 (軽課) | (1) | 1,000 |
| | | | 自 家 用 | 旧 税 率 | 4,000 | |
| | | | | 新 税 率 | 5,000 | |
| | 重 課 税 率 | 6,000 | | | | |
| | グリーン化特例 (軽課) | (1) | | 1,300 | | |
| 専ら雪上を走行するもの (0.66L以下のもの) | | | | 3,600 | | |
| 二輪の小型自動車 (0.25Lを超えるもの) | | | | 6,000 | | |

- 旧税率：平成27年3月31日以前に新車新規登録を受けた三輪以上の軽自動車
○新税率：平成27年4月1日以後に新車新規登録を受けた三輪以上の軽自動車
○重課税率：新規検査登録から13年を経過した三輪以上の軽自動車
○グリーン化特例 (軽課)
(1) 電気自動車及び天然ガス自動車
(2) 令和2年度燃費基準達成かつ令和12年度燃費基準90%達成車
(3) 令和2年度燃費基準達成かつ令和12年度燃費基準70%達成車
※(1)天然ガス自動車は、平成21年排出ガス基準10%以上低減達成車、または、平成30年排出ガス規制適合車に限ります。
※(2)・(3)については、平成17年排出ガス基準75%低減達成車、または、平成30年排出ガス基準50%低減達成車に限ります。また、営業用乗用車にのみ適用されます。

(8) 基準財政需要額・収入額調

| 区分 年度 | 基準財政需要額 | 前年度比 | 基準財政収入額 | 前年度比 | 収入額 需要額 |
|----------|------------|-------|------------|-------|------------|
| | 千円 | % | 千円 | % | % |
| R1 | 35,084,103 | 100.7 | 17,150,978 | 99.1 | 48.9 |
| R2 | 35,849,421 | 102.2 | 18,066,285 | 105.3 | 50.4 |
| R3 | 36,038,118 | 100.5 | 17,483,788 | 96.8 | 48.5 |
| R4 | 36,951,679 | 102.5 | 18,150,861 | 103.8 | 49.1 |
| R5 | 37,507,296 | 101.5 | 18,477,516 | 101.8 | 49.3 |

(9) 地方税法施行令第8条による按分比

(単位：%)

| 年度 区分 | | H30 | R1 | R2 | R3 | R4 |
|------------------|-----|---------------|---------------|---------------|---------------|---------------|
| 確定 按分比 | 市民税 | 60.3423157142 | 60.3415443066 | 60.3411635258 | 60.3398174415 | 60.3374211523 |
| | 県民税 | 39.6576842858 | 39.6584556934 | 39.6588364742 | 39.6601825585 | 39.6625788477 |
| 概算 按分比 (県) | | 39.6548327034 | 39.6557933830 | 39.6571734080 | 39.6569400978 | 39.6597775112 |

5 市税課税状況

(1) 市民税（個人）

ア 個人市民税の普通徴収・特別徴収額等調

（7月1日現在）

| 年度 区分 | R3 | | | R4 | | | R5 | | |
|--------------|-------------|----------|-----------|-------------|----------|-----------|-------------|----------|-----------|
| | | 構成比 % | 前年度比 % | | 構成比 % | 前年度比 % | | 構成比 % | 前年度比 % |
| 普通徴収 | 15,522人 | 19.6 | 97.8 | 14,431人 | 18.5 | 93.0 | 14,754人 | 18.8 | 102.2 |
| | 1,515,875千円 | 21.4 | 104.6 | 1,462,793千円 | 20.7 | 96.5 | 1,546,501千円 | 21.4 | 105.7 |
| 特別徴収 (給与) | 51,836人 | 65.4 | 99.8 | 51,746人 | 66.2 | 99.8 | 51,606人 | 65.7 | 99.7 |
| | 5,307,708千円 | 74.8 | 98.4 | 5,342,562千円 | 75.5 | 100.7 | 5,401,528千円 | 74.9 | 101.1 |
| 特別徴収 (年金) | 11,891人 | 15.0 | 106.6 | 11,936人 | 15.3 | 100.4 | 12,204人 | 15.5 | 102.2 |
| | 267,595千円 | 3.8 | 103.0 | 268,034千円 | 3.8 | 100.2 | 265,131千円 | 3.7 | 98.9 |
| 計 | 79,249人 | 100.0 | 100.4 | 78,113人 | 100.0 | 98.6 | 78,564人 | 100.0 | 100.6 |
| | 7,091,178千円 | 100.0 | 99.9 | 7,073,389千円 | 100.0 | 99.7 | 7,213,160千円 | 100.0 | 102.0 |

イ 所得種類別所得割納税義務者数等調

（7月1日現在）

| 年度 所得区分 | R3 | | | | R4 | | | | R5 | | | |
|------------|--------|------------|----------|-----------|-------------|------------|----------|-----------|-------------|------------|----------|-----------|
| | 人 | 所得割額 千円 | 構成比 % | 前年度比 % | 納税義務者数 人 | 所得割額 千円 | 構成比 % | 前年度比 % | 納税義務者数 人 | 所得割額 千円 | 構成比 % | 前年度比 % |
| 給与 | 57,003 | 5,676,074 | 83.3 | 98.6 | 57,095 | 5,757,463 | 84.7 | 101.4 | 57,233 | 5,814,276 | 83.8 | 101.0 |
| 営業 | 2,227 | 395,690 | 5.8 | 103.1 | 1,949 | 397,721 | 5.8 | 100.5 | 2,142 | 411,754 | 5.9 | 103.5 |
| 農業 | 2,429 | 250,891 | 3.7 | 202.3 | 1,775 | 171,498 | 2.5 | 68.4 | 2,276 | 254,252 | 3.7 | 148.3 |
| その他 | 8,588 | 491,151 | 7.2 | 87.9 | 8,519 | 473,311 | 7.0 | 96.4 | 8,447 | 457,904 | 6.6 | 96.7 |
| 計 | 70,247 | 6,813,806 | 100.0 | 99.8 | 69,338 | 6,799,993 | 100.0 | 99.8 | 70,098 | 6,938,186 | 100.0 | 102.0 |

○令和5年度所得種類別所得割納税義務者数等調

・納税義務者数

新型コロナウイルス前の水準に景気は持ち直してきており、前年度と比較し給与所得が138人増、営業所得が193人増、農業所得は過去最高であった令和3年度に近づいており501人増、全体で760人増となった。

・所得割額

景気回復の兆しがみえた前年度と比較し給与所得が56,813千円増、営業所得が14,033千円増、前年度平年並みであった農業所得が82,754千円と大幅に増、全体で138,193千円増となった。

ウ 個人市民税納税義務者数等調（減免前）

| 区分 所得区分 | 均等割のみを納める者 | | 所得割のみを納める者 | | 均等割と所得割を納める者 | | |
|------------|---------------|--------------|---------------|--------------|---------------|--------------|--------------|
| | 納税義務者数 (人) | 均等割額 (千円) | 納税義務者数 (人) | 所得割額 (千円) | 納税義務者数 (人) | 均等割額 (千円) | 所得割額 (千円) |
| 給与所得 | 4,526 | 15,841 | | | 57,233 | 200,315 | 5,814,276 |
| 営業所得 | 550 | 1,925 | | | 2,142 | 7,497 | 411,754 |
| 農業所得 | 551 | 1,929 | | | 2,276 | 7,966 | 254,252 |
| その他所得 | 2,839 | 9,936 | | | 8,447 | 29,565 | 457,904 |
| 家屋敷等のみ | 0 | 0 | | | | | |
| 合計 | 8,466 | 29,631 | | | 70,098 | 245,343 | 6,938,186 |

エ 課税標準段階別納税義務者数等調（減免後）

| 区分 課税標準額の段階 | 納税義務者数 (人) | 総所得金額等 (千円) | 所得控除額 (千円) | 課税標準額 (千円) |
|-------------------|---------------|----------------|---------------|---------------|
| 10万円以下の金額 | 3,129 | 2,469,733 | 2,378,209 | 754,318 |
| 10万円を超え100万円以下 | 29,638 | 43,532,809 | 27,174,961 | 16,705,926 |
| 100万円 " 200万円 " | 19,374 | 49,445,737 | 21,930,155 | 27,694,646 |
| 200万円 " 300万円 " | 8,519 | 33,283,696 | 12,463,708 | 20,919,475 |
| 300万円 " 400万円 " | 4,825 | 25,060,943 | 8,420,185 | 16,763,119 |
| 400万円 " 550万円 " | 2,011 | 13,051,403 | 3,823,256 | 9,343,861 |
| 550万円 " 700万円 " | 732 | 5,940,129 | 1,452,382 | 4,624,589 |
| 700万円 " 1,000万円 " | 718 | 7,395,925 | 1,404,920 | 6,019,856 |
| 1,000万円を超える金額 | 1,152 | 25,143,633 | 2,638,959 | 22,788,788 |
| 合計 | 70,098 | 205,324,008 | 81,686,735 | 125,614,578 |

(7月1日現在)

| 合 計 | | | | | 納税者数 (人) |
|-------------|--------------|-------------|--------------|-----------------|-------------|
| 均等割を納める者 | | 所得割を納める者 | | | |
| 納税者数 (人) | 均等割額 (千円) | 納税者数 (人) | 所得割額 (千円) | 1人当たり 負担額(円) | |
| 61,759 | 216,156 | 57,233 | 5,814,276 | 101,590 | 61,759 |
| 2,692 | 9,422 | 2,142 | 411,754 | 192,229 | 2,692 |
| 2,827 | 9,895 | 2,276 | 254,252 | 111,710 | 2,827 |
| 11,286 | 39,501 | 8,447 | 457,904 | 54,209 | 11,286 |
| 0 | 0 | | | | 0 |
| 78,564 | 274,974 | 70,098 | 6,938,186 | 98,978 | 78,564 |

(7月1日現在)

| 所得割額 (千円) | 平均税率 (%) | 納税義務者1人当たり | | |
|--------------|-------------|----------------|---------------|-------------|
| | | 総所得金額等 (千円) | 所得控除額 (千円) | 所得割額 (円) |
| 23,134 | 5.9 | 789 | 760 | 7,393 |
| 895,945 | 6.0 | 1,469 | 917 | 30,230 |
| 1,518,088 | 6.0 | 2,552 | 1,132 | 78,357 |
| 1,161,458 | 6.0 | 3,907 | 1,463 | 136,337 |
| 958,148 | 6.0 | 5,194 | 1,745 | 198,580 |
| 532,147 | 6.0 | 6,490 | 1,901 | 264,618 |
| 259,290 | 6.0 | 8,115 | 1,984 | 354,221 |
| 337,795 | 6.0 | 10,301 | 1,957 | 470,467 |
| 1,252,181 | 6.0 | 21,826 | 2,291 | 1,086,963 |
| 6,938,186 | 6.0 | 2,929 | 1,165 | 98,978 |

(2) 市民税 (法人)

ア 納税義務者数等調

均等割

| 区 分 | | 年 度 | | | | | |
|---------------------------------------|--|--------|-------|-------|-------|-------|-------|
| | | R1 | R2 | R3 | R4 | R5 | |
| 法人等の区分 | | 税率(年額) | | | | | |
| 資本金等が50億円を超え、 従業者が50人を超える法人 | | 300 万円 | 19 | 18 | 17 | 22 | 22 |
| 資本金等が10億円を超え、50億円以下で 従業者が50人を超える法人 | | 175 万円 | 11 | 11 | 11 | 11 | 13 |
| 資本金等が10億円を超え、 従業者が50人以下の法人 | | 41 万円 | 199 | 200 | 196 | 198 | 197 |
| 資本金等が1億円を超え、10億円以下で 従業者が50人を超える法人 | | 40 万円 | 25 | 24 | 23 | 22 | 22 |
| 資本金等が1億円を超え、10億円以下で 従業者が50人以下の法人 | | 16 万円 | 158 | 162 | 161 | 164 | 158 |
| 資本金等が1千万円を超え、1億円以下で 従業者が50人を超える法人 | | 15 万円 | 74 | 76 | 74 | 76 | 75 |
| 資本金等が1千万円を超え、1億円以下で 従業者が50人以下の法人 | | 13 万円 | 688 | 690 | 692 | 681 | 680 |
| 資本金等が1千万円以下で、 従業者が50人を超える法人 | | 12 万円 | 43 | 45 | 41 | 40 | 44 |
| 上記以外の法人等 | | 5 万円 | 2,878 | 2,889 | 2,890 | 2,895 | 2,956 |
| 合 計 | | | 4,095 | 4,115 | 4,105 | 4,109 | 4,167 |

※資本金等の額について、平成27年4月1日以後に開始する事業年度では、資本金と資本準備金の合算額または資本金等の額に無償増減資等の調整を行った額のいずれか大きい金額が基準となります。

法人税割

| 区 分 \ 年 度 | R1 | R2 | R3 | R4 | R5 |
|-----------------------|-------|-------|-------|-------|-------|
| 納 税 義 務 者 数 | 4,091 | 4,111 | 4,101 | 4,106 | 4,164 |
| 納 税 者 数 | 1,709 | 1,652 | 1,640 | 1,638 | 1,721 |
| 納 税 者 数 / 納 税 義 務 者 数 | 41.8% | 40.2% | 40.0% | 39.9% | 41.3% |

※「納税義務者数」とは、前年7月2日から当該年度7月1日までの間に申告書の提出期限が到来した法人等の数であり、「納税者数」とは、当該年度7月1日現在において既に納付の確定した法人税割額のある法人等の数をいう。

イ 月別調定額調（現年課税分）

（単位：千円、％）

| 年度 月 | R1 | | | | R2 | | | |
|---------|---------|---------|-----------|-------|---------|---------|-----------|-------|
| | 均等割 | 法人税割 | 月計 | 前年度比 | 均等割 | 法人税割 | 月計 | 前年度比 |
| 4 | 15,087 | 22,367 | 37,454 | 124.4 | 12,902 | 21,875 | 34,777 | 92.9 |
| 5 | 68,319 | 93,395 | 161,714 | 85.1 | 66,909 | 116,534 | 183,443 | 113.4 |
| 6 | 68,653 | 122,475 | 191,128 | 92.1 | 59,599 | 112,455 | 172,054 | 90.0 |
| 7 | 32,151 | 56,234 | 88,385 | 98.3 | 34,068 | 66,707 | 100,775 | 114.0 |
| 8 | 31,356 | 74,623 | 105,979 | 94.2 | 34,259 | 66,034 | 100,293 | 94.6 |
| 9 | 19,883 | 26,815 | 46,698 | 108.2 | 22,919 | 40,767 | 63,686 | 136.4 |
| 10 | 20,396 | 29,287 | 49,683 | 87.4 | 21,570 | 26,746 | 48,316 | 97.2 |
| 11 | 63,130 | 172,441 | 235,571 | 97.0 | 59,189 | 109,117 | 168,306 | 71.4 |
| 12 | 21,081 | 25,545 | 46,626 | 99.1 | 20,420 | 19,867 | 40,287 | 86.4 |
| 1 | 9,955 | 16,957 | 26,912 | 108.6 | 9,135 | 9,790 | 18,925 | 70.3 |
| 2 | 31,752 | 53,778 | 85,530 | 102.6 | 31,224 | 45,214 | 76,438 | 89.4 |
| 3 | 18,750 | 60,592 | 79,342 | 130.9 | 16,465 | 23,262 | 39,727 | 50.1 |
| 計 | 400,513 | 754,509 | 1,155,022 | 97.2 | 388,659 | 658,368 | 1,047,027 | 90.6 |

| 年度 月 | R3 | | | | R4 | | | |
|---------|---------|---------|-----------|-------|---------|---------|-----------|-------|
| | 均等割 | 法人税割 | 月計 | 前年度比 | 均等割 | 法人税割 | 月計 | 前年度比 |
| 4 | 13,815 | 15,725 | 29,540 | 84.9 | 14,006 | 18,525 | 32,531 | 110.1 |
| 5 | 68,442 | 89,451 | 157,893 | 86.1 | 67,604 | 78,459 | 146,063 | 92.5 |
| 6 | 69,469 | 116,781 | 186,250 | 108.3 | 69,896 | 102,135 | 172,031 | 92.4 |
| 7 | 31,780 | 56,873 | 88,653 | 88.0 | 39,287 | 58,111 | 97,398 | 109.9 |
| 8 | 31,174 | 48,018 | 79,192 | 79.0 | 32,160 | 57,958 | 90,118 | 113.8 |
| 9 | 20,175 | 25,845 | 46,020 | 72.3 | 21,749 | 28,119 | 49,868 | 108.4 |
| 10 | 23,644 | 30,446 | 54,090 | 112.0 | 22,640 | 36,036 | 58,676 | 108.5 |
| 11 | 52,923 | 113,002 | 165,925 | 98.6 | 51,166 | 106,886 | 158,052 | 95.3 |
| 12 | 20,167 | 38,470 | 58,637 | 145.5 | 27,489 | 40,318 | 67,807 | 115.6 |
| 1 | 8,727 | 13,004 | 21,731 | 114.8 | 9,995 | 13,228 | 23,223 | 106.9 |
| 2 | 31,379 | 64,080 | 95,459 | 124.9 | 32,351 | 24,031 | 56,382 | 59.1 |
| 3 | 22,946 | 40,470 | 63,416 | 159.6 | 20,308 | 71,234 | 91,542 | 144.4 |
| 計 | 394,641 | 652,165 | 1,046,806 | 100.0 | 408,651 | 635,040 | 1,043,691 | 99.7 |

ウ 産業分類別法人数調

(7月1日現在)

| 年 度 分 類 | R3 | | R4 | | R5 | |
|--------------------------|-------|--------|-------|--------|-------|--------|
| | | 構成比 | | 構成比 | | 構成比 |
| 農 業 | 96 | 2.4% | 102 | 2.5% | 109 | 2.6% |
| 林 業 | 5 | 0.1% | 5 | 0.1% | 6 | 0.2% |
| 漁 業 | 1 | 0.0% | 1 | 0.0% | 1 | 0.0% |
| 鉱 業 | 4 | 0.1% | 4 | 0.1% | 4 | 0.1% |
| 建 設 業 | 562 | 13.7% | 566 | 13.8% | 584 | 14.0% |
| 製 造 業 | 321 | 7.8% | 321 | 7.8% | 312 | 7.5% |
| 電 気、ガ ス、 熱 供 給、水 道 業 | 21 | 0.5% | 21 | 0.5% | 21 | 0.5% |
| 運 輸 通 信 業 | 145 | 3.5% | 139 | 3.4% | 142 | 3.4% |
| 卸 売、小 売、 飲 食 店 | 1,321 | 32.2% | 1,303 | 31.7% | 1,305 | 31.3% |
| 金 融、保 険 業 | 114 | 2.8% | 114 | 2.8% | 116 | 2.8% |
| 不 動 産 業 | 309 | 7.5% | 314 | 7.6% | 320 | 7.7% |
| サ ー ビ ス 業 | 1,205 | 29.4% | 1,219 | 29.7% | 1,247 | 29.9% |
| そ の 他 | 1 | 0.0% | 0 | 0.0% | 0 | 0.0% |
| 合 計 | 4,105 | 100.0% | 4,109 | 100.0% | 4,167 | 100.0% |

○法人市民税の概況

令和4年度の調定額は、1,043,691千円で、前年度と比較すると、3,115千円(約0.3%)減となった。
内訳は、均等割額が14,010千円(約3.6%)増、法人税割額が17,125千円(約2.6%)減となっている。

(3) 固定資産税・都市計画税

ア 固定資産税調（現年課税分）

7月1日現在（単位：人、円、%）

| 年度 区分 | | R3 | | R4 | | R5 | |
|--------------------------------------|---------|-----------------|-------|-----------------|-------|-----------------|-------|
| | | | 前年度比 | | 前年度比 | | 前年度比 |
| 納 税 者 数 | 土地 | 53,016 | 100.0 | 53,081 | 100.1 | 53,211 | 100.2 |
| | 家屋 | 54,546 | 100.0 | 54,758 | 100.4 | 54,894 | 100.2 |
| | 償却資産 | 1,518 | 91.1 | 1,646 | 108.4 | 1,665 | 101.2 |
| | 計 | 109,080 | 99.9 | 109,485 | 100.4 | 109,770 | 100.3 |
| | 実人員 | 68,019 | 99.9 | 67,938 | 99.9 | 67,923 | 100.0 |
| 課 税 標 準 額 | 土地 | 171,218,524,573 | 99.3 | 171,683,426,263 | 100.3 | 171,555,240,660 | 99.9 |
| | 家屋 | 287,386,914,654 | 93.4 | 303,542,798,817 | 105.6 | 308,810,427,449 | 101.7 |
| | 償却資産 | 92,771,878,754 | 95.5 | 92,633,894,626 | 99.9 | 89,998,908,034 | 97.2 |
| | 計 | 551,377,317,981 | 95.5 | 567,860,119,706 | 103.0 | 570,364,576,143 | 100.4 |
| 調 定 額 | 土地 | 2,700,172,900 | 99.3 | 2,709,166,400 | 100.3 | 2,709,379,000 | 100.0 |
| | 家屋 | 4,445,582,600 | 93.4 | 4,708,711,800 | 105.9 | 4,797,835,400 | 101.9 |
| | 償却資産 | 1,464,456,200 | 95.5 | 1,460,774,600 | 99.7 | 1,416,543,100 | 97.0 |
| | 計 | 8,610,211,700 | 95.6 | 8,878,652,800 | 103.1 | 8,923,757,500 | 100.5 |
| 一 人 当 た り 負 担 額 | 土地 | 50,931 | 99.2 | 51,038 | 100.2 | 50,918 | 99.8 |
| | 家屋 | 81,502 | 93.5 | 85,991 | 105.5 | 87,402 | 101.6 |
| | 償却資産 | 964,727 | 104.8 | 887,469 | 92.0 | 850,777 | 95.9 |
| | 調定額計/人員 | 126,585 | 95.7 | 130,688 | 103.2 | 131,380 | 100.5 |

イ 国有資産等所在市交付金及び納付金調

(単位：円、%)

| 年度 区分 | R3 | | R4 | | R5 | |
|----------|------------|------|------------|-------|------------|-------|
| | | 前年度比 | | 前年度比 | | 前年度比 |
| 調定額 | 38,812,100 | 96.8 | 40,384,200 | 104.1 | 41,143,900 | 101.9 |

○土地

土地価格の下げ止まり傾向により、調定額は21万円の微増となった。

○家屋

家屋の新增築により調定額で8,912万円の増額となった。

○償却資産

新型コロナウイルス感染症等経済情勢の影響を受け令和4年中の新增設が極めて低調だったため、調定額で4,423万円の減額となった。

○国有資産等所在市交付金

国有林に係る負担調整に伴う激変緩和措置などにより、調定額で76万円の増額となった。

ウ 都市計画税調

(単位：人、円、%)

| 年度 区分 | R3 | | R4 | | R5 | | |
|----------|-----|-----------------|-------|-----------------|-------|-----------------|-------|
| | | 前年度比 | | 前年度比 | | 前年度比 | |
| 納税者数 | 土地 | 36,268 | 100.1 | 36,415 | 100.4 | 36,576 | 100.4 |
| | 家屋 | 36,558 | 99.9 | 36,795 | 100.6 | 36,924 | 100.4 |
| | 計 | 72,826 | 100.0 | 73,210 | 100.5 | 73,500 | 100.4 |
| | 実人員 | 44,161 | 99.9 | 44,173 | 100.0 | 44,189 | 100.0 |
| 課税標準額 | 土地 | 177,483,226,930 | 99.4 | 179,097,657,471 | 100.9 | 179,374,397,037 | 100.2 |
| | 家屋 | 220,795,971,720 | 92.7 | 236,674,414,029 | 107.2 | 240,982,095,226 | 101.8 |
| | 計 | 398,279,198,650 | 95.6 | 415,772,071,500 | 104.4 | 420,356,492,263 | 101.1 |
| 調定額 | 土地 | 351,300,100 | 99.4 | 353,791,900 | 100.7 | 355,207,500 | 100.4 |
| | 家屋 | 439,183,000 | 92.7 | 471,823,500 | 107.4 | 479,460,200 | 101.6 |
| | 計 | 790,483,100 | 95.6 | 825,615,400 | 104.4 | 834,667,700 | 101.1 |

エ 土地に関する調

第1表 価格等に関する調

| 区分 地目 | | 地積 | | | | 決 総額 (千円) |
|----------|-------------|--------------|--------------|-----------------------|-----------------------|-----------------|
| | | 非課税地積 (㎡) | 評価総地積 (㎡) | 法定免税点 未満のもの (㎡) | 法定免税点 以上のもの (㎡) | |
| 田 | 一般田 | | 50,403,532 | 2,123,226 | 48,280,306 | 3,935,861 |
| | 介在田・市街化区域田 | | 171,896 | 3,134 | 168,762 | 916,683 |
| 畑 | 一般畑 | 10,980 | 102,780,720 | 9,040,706 | 93,740,014 | 2,765,517 |
| | 介在畑・市街化区域畑 | | 494,200 | 9,635 | 484,565 | 3,277,162 |
| 宅地 | 小規模住宅用地 | | 11,559,179 | 616,106 | 10,943,073 | 179,696,939 |
| | 一般住宅用地 | | 9,516,840 | 181,577 | 9,335,263 | 85,002,540 |
| | 商業地等(非住宅用地) | | 10,797,994 | 31,502 | 10,766,492 | 140,040,803 |
| | 計 | 4,622,488 | 31,874,013 | 829,185 | 31,044,828 | 404,740,282 |
| 塩田 | | | | | | |
| 鉱泉地 | | 741 | 748 | 3 | 745 | 26,530 |
| 池沼 | | 1,690,422 | 103,550 | 65,543 | 38,007 | 1,734 |
| 山林 | 一般山林 | 55,864,815 | 53,079,043 | 5,441,783 | 47,637,260 | 758,599 |
| | 介在山林 | | | 0 | | |
| 牧場 | | | | 0 | | |
| 原野 | | 3,036,936 | 29,667,152 | 4,753,475 | 24,913,677 | 397,063 |
| 雑種地 | ゴルフ場の用地 | 218,236 | 828,070 | 0 | 828,070 | 346,606 |
| | 遊園地等の用地 | | | 0 | | |
| | 鉄軌道用地 | | 487,755 | 0 | 487,755 | 1,684,005 |
| | その他の雑種地 | 3,229,272 | 14,745,445 | 1,915,639 | 12,829,806 | 10,918,937 |
| | 計 | 3,447,508 | 16,061,270 | 1,915,639 | 14,145,631 | 12,949,548 |
| その他 | | 170,889,986 | | | | |
| 合計 | | 239,563,876 | 284,636,124 | 24,182,329 | 260,453,795 | 429,768,979 |

| | | |
|---------|----------|------|
| 実際免税点の額 | 300,000円 | (参考) |
|---------|----------|------|

第2表 土地評価額調

| 年度 区分 地目 | R3 | | | R4 | | |
|----------------|------------|--------|-----------|------------|--------|-----------|
| | 提示 平均価額 | 平均価格 | 最高価格 | 提示 平均価額 | 平均価格 | 最高価格 |
| 田 | 78 | 78 | 143 | 78 | 78 | 143 |
| 畑 | 27 | 27 | 59 | 27 | 27 | 59 |
| 宅地 | 12,764 | 12,780 | 81,008 | 12,764 | 12,734 | 80,117 |
| 鉱泉地 | | 35,387 | 1,961,586 | | 35,387 | 1,961,586 |
| 池沼 | | 19 | 54 | | 17 | 54 |
| 山林 | 14 | 14 | 26 | 14 | 14 | 26 |
| 原野 | | 13 | 141 | | 13 | 141 |
| 雑種地 | | 779 | 50,270 | | 794 | 50,270 |

令和5年度 概要調書より

| 定 価 格 | | 課 税 標 準 額 | | |
|------------------------|------------------------|-------------|------------------------|------------------------|
| 法定免税点 未満のもの (千円) | 法定免税点 以上のもの (千円) | 総 額 (千円) | 法定免税点 未満のもの (千円) | 法定免税点 以上のもの (千円) |
| 150,789 | 3,785,072 | 3,921,464 | 147,404 | 3,774,060 |
| 7,165 | 909,518 | 366,898 | 2,799 | 364,099 |
| 236,452 | 2,529,065 | 2,764,763 | 236,372 | 2,528,391 |
| 35,415 | 3,241,747 | 1,155,802 | 9,650 | 1,146,152 |
| 3,647,127 | 176,049,812 | 29,901,661 | 607,527 | 29,294,134 |
| 522,405 | 84,480,135 | 28,305,781 | 173,972 | 28,131,809 |
| 80,758 | 139,960,045 | 95,035,632 | 56,077 | 94,979,555 |
| 4,250,290 | 400,489,992 | 153,243,074 | 837,576 | 152,405,498 |
| | | | | |
| 20 | 26,510 | 26,525 | 20 | 26,505 |
| 1,044 | 690 | 1,734 | 1,044 | 690 |
| 72,964 | 685,635 | 758,599 | 72,964 | 685,635 |
| 0 | | | 0 | |
| 0 | | | 0 | |
| 61,139 | 335,924 | 397,063 | 61,139 | 335,924 |
| 0 | 346,606 | 225,294 | 0 | 225,294 |
| 0 | | | 0 | |
| 0 | 1,684,005 | 1,085,186 | 0 | 1,085,186 |
| 87,963 | 10,830,974 | 7,600,184 | 73,419 | 7,526,765 |
| 87,963 | 12,861,585 | 8,910,664 | 73,419 | 8,837,245 |
| | | | | |
| 4,903,241 | 424,865,738 | 171,546,586 | 1,442,387 | 170,104,199 |

(単位:円/m²)

| R5 | | |
|-------------|--------|-----------|
| 提 示 平均価額 | 平均価格 | 最高価格 |
| 78 | 78 | 143 |
| 27 | 27 | 59 |
| 12,764 | 12,698 | 79,396 |
| | 35,468 | 1,961,586 |
| | 17 | 54 |
| 14 | 14 | 26 |
| | 13 | 141 |
| | 806 | 50,270 |

第3表 筆数に関する調

令和5年度 概要調書より

| 区 分 地 目 | | 筆 数 | | | |
|-------------|-------------|---------------|--------------|-----------------------|-----------------------|
| | | 非課税地筆数 (筆) | 評価総筆数 (筆) | 法定免税点 未満のもの (筆) | 法定免税点 以上のもの (筆) |
| 田 | 一 般 田 | | 36,940 | 2,917 | 34,023 |
| | 介在田・市街化区域田 | | 471 | 32 | 439 |
| 畑 | 一 般 畑 | 1 | 47,191 | 5,757 | 41,434 |
| | 介在畑・市街化区域畑 | | 1,178 | 82 | 1,096 |
| 宅 地 | 小規模住宅用地 | | 75,234 | 5,067 | 70,167 |
| | 一 般 住 宅 用 地 | | 54,945 | 2,543 | 52,402 |
| | 商業地等(非住宅用地) | | 26,756 | 535 | 26,221 |
| | 計 | 2,845 | 156,935 | 8,145 | 148,790 |
| 塩 田 | | | | | |
| 鉱 泉 地 | | 14 | 85 | 1 | 84 |
| 池 沼 | | 228 | 54 | 29 | 25 |
| 山 林 | 一 般 山 林 | 1,494 | 14,012 | 2,313 | 11,699 |
| | 介 在 山 林 | | | 0 | |
| 牧 場 | | | | 0 | |
| 原 野 | | 1,125 | 11,522 | 2,561 | 8,961 |
| 雑 種 地 | ゴルフ場の用地 | 16 | 2 | 0 | 2 |
| | 遊園地等の用地 | | | 0 | |
| | 鉄軌道用地 | | 1,098 | 0 | 1,098 |
| | その他の雑種地 | 1,481 | 11,393 | 1,955 | 9,438 |
| | 計 | 1,497 | 12,493 | 1,955 | 10,538 |
| そ の 他 | | 39,971 | | | |
| 合 計 | | 47,175 | 280,881 | 23,792 | 257,089 |

オ 家屋に関する調

第1表 価格等に関する調

令和5年度概要調書より

| 区分 | | 棟数 | 床面積 (㎡) | 決定価格 (千円) | 単位当たり価格 (円) |
|-------|------------|---------|------------|--------------|----------------|
| 構造 | | | | | |
| 木造 | 総数 | 101,429 | 10,060,131 | 152,376,933 | 15,147 |
| | 法定免税点未満のもの | 4,472 | 194,286 | 270,745 | 1,394 |
| | 法定免税点以上のもの | 96,957 | 9,865,845 | 152,106,188 | 15,417 |
| 木造以外 | 総数 | 14,464 | 3,824,399 | 156,983,310 | 41,048 |
| | 法定免税点未満のもの | 269 | 7,235 | 25,085 | 3,467 |
| | 法定免税点以上のもの | 14,195 | 3,817,164 | 156,958,225 | 41,119 |
| 計 | 総数 | 115,893 | 13,884,530 | 309,360,243 | 22,281 |
| | 法定免税点未満のもの | 4,741 | 201,521 | 295,830 | 1,468 |
| | 法定免税点以上のもの | 111,152 | 13,683,009 | 309,064,413 | 22,587 |
| 非課税家屋 | | 1,757 | 589,893 | | |

第2表 家屋評価額調

(単位：円/㎡)

| 年度 | R3 | R4 | R5 |
|------|---------|---------|---------|
| 区分 | | | |
| 構造 | 単位当たり価格 | 単位当たり価格 | 単位当たり価格 |
| 木造 | 14,509 | 14,825 | 15,147 |
| 木造以外 | 40,326 | 40,651 | 41,048 |

| | |
|---------|---------------|
| 実際免税点の額 | 200,000円 (参考) |
|---------|---------------|

カ 償却資産に関する調

令和5年度 概要調書より (単位: 千円)

| 種 類 | 区 分 | 決 定 価 格 | 課 税 標 準 額 | 課 税 標 準 額 の 内 訳 | |
|----------------------------------|---------------------|------------|------------|--------------------|------------|
| | | | | 課税標準の特例規定の適用を受けるもの | 左項以外のもの |
| 市長が価格等を決定したもの | 構 築 物 | 18,007,229 | 17,981,478 | 28,413 | 17,953,065 |
| | 機 械 及 び 装 置 | 35,780,157 | 34,999,126 | 368,742 | 34,630,384 |
| | 船 船 | 1,300 | 1,300 | | 1,300 |
| | 航 空 機 | | 0 | | |
| | 車 両 及 び 運 搬 具 | 810,959 | 810,959 | | 810,959 |
| | 工 具、器 具 及 び 備 品 | 15,763,608 | 15,755,849 | 650 | 15,755,199 |
| | 小 計 | 70,363,253 | 69,548,712 | 397,805 | 69,150,907 |
| 地方税法第三百八十九条関係 | 総務大臣が価格等を決定し、配分したもの | 19,146,975 | 19,024,271 | | |
| | 県知事が価格等を決定し、配分したもの | 274,132 | 245,547 | | |
| | 小 計 | 19,421,107 | 19,269,818 | | |
| 地方税法第743条第1項の規定により県知事が価格等を決定したもの | | | | | |
| 合 計 | | 89,784,360 | 88,818,530 | | |
| 同上内訳 | 市 町 村 分 の 額 | | 88,818,530 | | |
| | 道 府 県 分 の 額 | | | | |

| | |
|---------|-----------------|
| 実際免税点の額 | 1,500,000円 (参考) |
|---------|-----------------|

(4) 軽自動車税

ア 軽自動車税調定額調

7月1日現在 (単位: 台、円)

| 年度 | | | R3 | | R4 | | R5 | | | | |
|----------|---------|-----------|-------|-----------|-------------|-------------|-------------|-------------|-------------|-------------|--------|
| 区 分 | 種 別 | 税率の種類 | 税率(円) | 台数 | 調定額 | 台数 | 調定額 | 台数 | 調定額 | | |
| 原動機付自転車 | 50cc以下 | 旧税率 | 1,000 | | | | | | | | |
| | | 新税率 | 2,000 | 4,846 | 9,692,000 | 4,615 | 9,230,000 | 4,421 | 8,842,000 | | |
| | 90cc以下 | 旧税率 | 1,200 | | | | | | | | |
| | | 新税率 | 2,000 | 409 | 818,000 | 404 | 808,000 | 402 | 804,000 | | |
| | 125cc以下 | 旧税率 | 1,600 | | | | | | | | |
| | | 新税率 | 2,400 | 648 | 1,555,200 | 662 | 1,588,800 | 716 | 1,718,400 | | |
| | ミニカー | 旧税率 | 2,500 | | | | | | | | |
| 新税率 | | 3,700 | 141 | 521,700 | 134 | 495,800 | 142 | 525,400 | | | |
| 小 計 | | | | 6,044 | 12,586,900 | 5,815 | 12,122,600 | 5,681 | 11,889,800 | | |
| 軽自動車 | 軽二輪 | 旧税率 | 2,400 | | | | | | | | |
| | | 新税率 | 3,600 | 1,563 | 5,626,800 | 1,597 | 5,749,200 | 1,616 | 5,817,600 | | |
| | 四 輪 | 乗 用 | 営 業 用 | 旧税率 | 5,500 | 10 | 55,000 | 8 | 44,000 | 12 | 66,000 |
| | | | | 新税率 | 6,900 | 7 | 48,300 | 9 | 62,100 | 14 | 96,600 |
| | | | | 重課税率 | 8,200 | 7 | 57,400 | 5 | 41,000 | 8 | 65,600 |
| | | | 軽課(1) | 1,800 | 0 | 0 | 0 | 0 | 0 | 0 | |
| | | | 軽課(2) | 3,500 | 0 | 0 | 0 | 0 | 0 | 0 | |
| | | | 軽課(3) | 5,200 | 0 | 0 | 1 | 5,200 | 2 | 10,400 | |
| | | 自 家 用 | 旧税率 | 7,200 | 18,112 | 130,406,400 | 15,880 | 114,336,000 | 13,681 | 98,503,200 | |
| | | | 新税率 | 10,800 | 14,069 | 151,945,200 | 16,930 | 182,844,000 | 19,085 | 206,118,000 | |
| | | | 重課税率 | 12,900 | 10,095 | 130,225,500 | 10,302 | 132,895,800 | 10,556 | 136,172,400 | |
| | | | 軽課(1) | 2,700 | 0 | 0 | 0 | 0 | 26 | 70,200 | |
| | 貨 物 | 営 業 用 | 旧税率 | 3,000 | 80 | 240,000 | 77 | 231,000 | 77 | 231,000 | |
| | | | 新税率 | 3,800 | 81 | 307,800 | 108 | 410,400 | 140 | 532,000 | |
| | | | 重課税率 | 4,500 | 48 | 216,000 | 56 | 252,000 | 60 | 270,000 | |
| | | 自 家 用 | 軽課(1) | 1,000 | 0 | 0 | 0 | 0 | 0 | 0 | |
| | | | 軽課(2) | 1,900 | 0 | 0 | 0 | 0 | 0 | 0 | |
| | | | 軽課(3) | 2,900 | 3 | 8,700 | | | | | |
| | | | 旧税率 | 4,000 | 5,456 | 21,824,000 | 4,739 | 18,956,000 | 4,063 | 16,252,000 | |
| | | 雪上を走行するもの | 新税率 | 5,000 | 5,147 | 25,735,000 | 5,907 | 29,535,000 | 6,914 | 34,570,000 | |
| | | | 重課税率 | 6,000 | 5,473 | 32,838,000 | 5,492 | 32,952,000 | 5,434 | 32,604,000 | |
| | | | 軽課(1) | 1,300 | 0 | 0 | 0 | 0 | 0 | 0 | |
| | 小 計 | 軽課(2) | 2,500 | 0 | 0 | | | | | | |
| | | 軽課(3) | 3,800 | 23 | 87,400 | | | | | | |
| | | 旧税率 | 2,400 | | | | | | | | |
| | 新税率 | 3,600 | 0 | 0 | 0 | 0 | 0 | 0 | | | |
| | 小 計 | | | | 61,026 | 506,131,200 | 61,111 | 518,313,700 | 61,688 | 531,379,000 | |
| 小型特殊 | 農 耕 用 | 旧税率 | 1,600 | | | | | | | | |
| | | 新税率 | 2,000 | 5,811 | 11,622,000 | 5,836 | 11,672,000 | 5,848 | 11,696,000 | | |
| | そ の 他 | 旧税率 | 4,700 | | | | | | | | |
| | | 新税率 | 5,900 | 2,983 | 17,599,700 | 3,218 | 18,986,200 | 3,419 | 20,172,100 | | |
| 小 計 | | | | 8,794 | 29,221,700 | 9,054 | 30,658,200 | 9,267 | 31,868,100 | | |
| 二輪の小型自動車 | 旧税率 | 4,000 | | | | | | | | | |
| | 新税率 | 6,000 | 1,591 | 9,546,000 | 1,657 | 9,942,000 | 1,695 | 10,170,000 | | | |
| 小 計 | | | | 1,591 | 9,546,000 | 1,657 | 9,942,000 | 1,695 | 10,170,000 | | |
| 合 計 | | | | 77,455 | 557,485,800 | 77,637 | 571,036,500 | 78,331 | 585,306,900 | | |

令和5年度の総登録台数は78,331台で、前年度比+694台、約0.89%増となっている。
 軽自動車のみの登録台数をみると、前年度比+577台、約0.94%増となっている。
 一時は新型コロナウイルス感染症の影響で減少に転じたが、近年はコロナ禍の移動手段として車の利用頻度が増加していること等により、わずかながら増加したと思われる。
 また、原動機付自転車の登録台数は前年度比-134台、約2.30%減と減少傾向が続いている。

イ 軽自動車税の非課税・課税免除台数調

7月1日現在 (単位：台)

| 年度 区分 | | R3 | | | R4 | | | R5 | | | |
|---------------------------------|---------|-------------|------|-----|-----|------|-----|-----|------|-----|-----|
| | | 非課税 | 課税免除 | 減 免 | 非課税 | 課税免除 | 減 免 | 非課税 | 課税免除 | 減 免 | |
| 原 動 機 付 自 転 車 | 50cc以下 | 14 | 3 | 5 | 9 | 3 | 3 | 7 | 3 | 4 | |
| | 90cc以下 | 1 | | | 1 | | | 1 | | | |
| | 125cc以下 | | 4 | 1 | | 4 | 1 | | 4 | 1 | |
| 軽 自 動 車 | 二 輪 | 1 | | | 1 | | | 2 | | | |
| | 三 輪 | | | | | | | | | | |
| | 四 輪 | 乗 用 | | | | | | | | | |
| | | 業 用 | | | | | | | | | |
| | | 自 家 用 | 37 | | 738 | 37 | | 784 | 34 | | 789 |
| | | 貨 物 | | | 5 | | | 4 | | | 2 |
| 自 家 用 | 32 | | 183 | 34 | | 168 | 35 | | 185 | | |
| | 雪上車 | 1 | | | 1 | | | 1 | | | |
| 小 特 型 車 | 農 耕 用 | 9 | | | 9 | | | 9 | | | |
| | そ の 他 | 17 | | | 17 | | | 16 | | | |
| 二輪の小型自動車 | | | 8 | 1 | | 8 | | | 8 | | |
| 計 | | 112 | 15 | 933 | 109 | 15 | 960 | 105 | 15 | 981 | |

(5) 市たばこ税調

(単位：本、円、%)

| 年度 区分 | R2 | | R3 | | R4 | |
|----------|---------------|------|---------------|-------|---------------|-------|
| | | 前年度比 | | 前年度比 | | 前年度比 |
| 売 渡 本 数 | 208,866,329 | 90.1 | 209,111,363 | 100.1 | 210,905,654 | 100.9 |
| 調 定 額 | 1,227,371,699 | 93.7 | 1,319,426,176 | 107.5 | 1,381,853,844 | 104.7 |

近年の健康意識の高揚、健康増進法の改正による喫煙環境の変化、増税等による販売価格の値上がりなど複数の要因を背景にたばこをめぐる環境は厳しくなっており、売渡本数は減少傾向であったが、令和4年度は前年度比で約0.9%増加し、さらに税率が改正された影響から、調定額については約4.7%の増加となった。

(6) 入湯税調

| 年度 | 区分 | 特別徴収 義務者数 | 課税標準 | 調定額 | 前年度比 |
|-----|----|--------------|---------|------------|-------|
| | | (人) | (人) | (円) | (%) |
| H30 | | 33 | 73,647 | 11,047,050 | 101.0 |
| R1 | | 32 | 74,412 | 11,161,800 | 101.0 |
| R2 | | 33 | 35,758 | 5,363,700 | 48.1 |
| R3 | | 32 | 83,849 | 12,577,350 | 234.5 |
| R4 | | 32 | 130,619 | 19,592,850 | 155.8 |

令和2年度は、新型コロナウイルス感染症の影響を強く受け、前年度比で51.9%減となり厳しい状況となった。

令和4年度は、令和3年度からみられる回復基調が続き、前年度比で55.8%増となった。

6 市税収納状況

(1) 令和5年度市税等の納期

| 税(料)目 | 4月 | 5月 | 6月 | 7月 | 8月 | 9月 | 10月 | 11月 | 12月 | 1月 | 2月 | 3月 |
|------------|----|----|----|----|----|----|-----|-----|-----|----|----|----|
| 固定資産税 | | 1期 | | 2期 | | | 3期 | | | 4期 | | |
| 軽自動車税 | | 全期 | | | | | | | | | | |
| 市県民税 | | | 1期 | | | 2期 | | 3期 | | | 4期 | |
| 国民健康保険料 | | | | 1期 | 2期 | 3期 | 4期 | 5期 | 6期 | 7期 | 8期 | |
| 介護保険料 | | | | 1期 | 2期 | 3期 | 4期 | 5期 | 6期 | 7期 | 8期 | |
| 後期高齢者医療保険料 | | | | 1期 | 2期 | 3期 | 4期 | 5期 | 6期 | 7期 | 8期 | |

(2) 徴税费等調

(単位：千円)

| | 税収入額 (個人県民税 を含む) | 前年度比 (%) | 徴 税 費 | | | | | 前年度比 (%) | 税収に対 する割合 (%) |
|-----|------------------------|-------------|---------|---------|--------|--------|---------|-------------|---------------------|
| | | | 人件費 | 需用費 | 報償費等 | その他 | 計 | | |
| H30 | 24,590,115 | 98.7 | 475,737 | 78,983 | 21,974 | 52,007 | 628,701 | 97.8 | 2.6 |
| R1 | 24,625,440 | 100.1 | 490,384 | 136,585 | 18,814 | 55,752 | 701,535 | 111.6 | 2.8 |
| R2 | 24,535,199 | 99.6 | 498,047 | 106,129 | 18,253 | 51,765 | 674,194 | 96.1 | 2.7 |
| R3 | 24,446,278 | 99.6 | 500,284 | 74,767 | 17,446 | 53,890 | 646,387 | 95.9 | 2.6 |
| R4 | 24,678,762 | 101.0 | 494,507 | 151,114 | 14,651 | 57,296 | 717,568 | 111.0 | 2.9 |

(3) 納税貯蓄組合に関する調

| 区分 | 年度 | H30 | R1 | R2 | R3 | R4 |
|-------------------------------|-----|--------------|--------------|--------------|--------------|--------------|
| 組合数 | | 211 | 194 | 187 | 156 | 126 |
| 組合員数 | | 10,741人 | 9,728人 | 9,470人 | 8,130人 | 6,481人 |
| 1組合当たり 平均組合員数 | | 51人 | 50人 | 51人 | 52人 | 51人 |
| 市税等 3税1料の 市全域対象額 | 調定額 | 16,750,292千円 | 16,717,389千円 | 16,637,968千円 | 16,455,667千円 | 16,289,687千円 |
| | 納付額 | 16,061,587千円 | 16,069,383千円 | 15,994,262千円 | 15,974,881千円 | 15,826,940千円 |
| 市税等 3税1料の 納税貯蓄組合 取扱額 | 調定額 | 1,833,655千円 | 1,702,303千円 | 1,590,691千円 | 1,627,567千円 | 1,276,004千円 |
| | 納付額 | 1,805,796千円 | 1,668,966千円 | 1,538,820千円 | 1,604,479千円 | 1,172,087千円 |
| 組合取扱納付額の 市全域に対する割合 | | 11.2% | 10.4% | 9.6% | 10.0% | 7.4% |
| 組合取扱納付額の 前年比 | | 86.6% | 92.4% | 92.2% | 104.3% | 73.1% |

(4) 市税等収入率調

| 税(料)目 \ 年 度 | H30 | R1 | R2 | R3 | R4 |
|-------------|--------|--------|--------|--------|--------|
| 1. 市税 現年課税分 | 98.7% | 98.7% | 98.3% | 99.0% | 98.8% |
| 市民税 | 98.9% | 99.0% | 98.9% | 99.1% | 99.2% |
| 個人市民税 | 98.8% | 98.9% | 99.0% | 99.1% | 99.2% |
| 法人市民税 | 99.5% | 99.5% | 97.6% | 99.4% | 99.5% |
| 固定資産税 | 98.4% | 98.4% | 97.6% | 98.8% | 98.4% |
| 純固定資産税 | 98.4% | 98.4% | 97.6% | 98.8% | 98.4% |
| 交付金・納付金 | 100.0% | 100.0% | 100.0% | 100.0% | 100.0% |
| 軽自動車税 | 98.1% | 98.2% | 98.7% | 98.8% | 99.0% |
| 市たばこ税 | 100.0% | 100.0% | 100.0% | 100.0% | 100.0% |
| 特別土地保有税 | — | — | — | — | — |
| 入湯税 | 100.0% | 99.5% | 100.0% | 100.0% | 99.6% |
| 都市計画税 | 98.5% | 98.4% | 97.6% | 98.8% | 98.3% |
| 2. 市税 滞納繰越分 | 21.9% | 22.9% | 24.1% | 27.3% | 24.4% |
| 個人市民税 | 24.8% | 24.4% | 28.9% | 27.0% | 27.4% |
| 法人市民税 | 14.7% | 14.4% | 31.0% | 51.3% | 26.3% |
| 固定資産税 | 22.0% | 23.9% | 22.6% | 28.1% | 24.9% |
| 軽自動車税 | 20.6% | 22.8% | 26.1% | 17.5% | 23.3% |
| 特別土地保有税 | — | — | — | — | — |
| 入湯税 | 0.0% | 0.0% | 100.0% | — | — |
| 都市計画税 | 10.1% | 10.3% | 12.3% | 16.2% | 12.1% |
| 3. 市税 総計 | 94.2% | 94.8% | 94.9% | 95.6% | 95.9% |
| 4. 国民健康保険料 | 78.7% | 80.6% | 82.6% | 84.5% | 85.1% |
| 現年課料分 | 91.0% | 91.7% | 92.9% | 93.9% | 94.5% |
| 滞納繰越分 | 28.1% | 28.8% | 31.1% | 28.5% | 28.1% |

(5) 令和4年度市税等収入区分別調（現年課税分）

（単位：件、円、％）

| 税(料)目 | 区分 件数等 | 一般（個人） | 納 税 組 合 | | 口座振替 | 合 計 |
|---|-----------|----------------|-------------|-------------|---------------|----------------|
| | | | 一 般 | 口 座 | | |
| 市 民 税 （ 普 通 徴 収） | 件 数 | 15,138 | 867 | 866 | 3,639 | 20,510 |
| | 調 定 額 | 1,714,589,310 | 74,016,932 | 94,227,968 | 722,180,290 | 2,605,014,500 |
| | 収 入 額 | 1,691,872,972 | 67,184,332 | 93,161,568 | 662,231,190 | 2,514,450,062 |
| | 収入額構成比 | 67.3 | 2.7 | 3.7 | 26.3 | 100.0 |
| 固 定 資 産 税 （ 都 市 計 画 税 含） | 件 数 | 41,158 | 2,843 | 3,202 | 20,579 | 67,782 |
| | 調 定 額 | 6,081,918,300 | 334,831,000 | 307,074,900 | 2,994,868,900 | 9,718,693,100 |
| | 収 入 額 | 6,026,270,105 | 273,849,700 | 300,893,400 | 2,959,662,700 | 9,560,675,905 |
| | 収入額構成比 | 63.0 | 2.9 | 3.1 | 31.0 | 100.0 |
| 軽 自 動 車 税 | 件 数 | 60,778 | 4,290 | 3,921 | 9,606 | 78,595 |
| | 調 定 額 | 465,104,400 | 22,877,300 | 20,379,800 | 62,443,400 | 570,804,900 |
| | 収 入 額 | 462,816,000 | 21,246,300 | 19,789,200 | 60,422,100 | 564,273,600 |
| | 収入額構成比 | 82.0 | 3.8 | 3.5 | 10.7 | 100.0 |
| 小 計 | 件 数 | 117,074 | 8,000 | 7,989 | 33,824 | 166,887 |
| | 調 定 額 | 8,261,612,010 | 431,725,232 | 421,682,668 | 3,779,492,590 | 12,894,512,500 |
| | 収 入 額 | 8,180,959,077 | 362,280,332 | 413,844,168 | 3,682,315,990 | 12,639,399,567 |
| | 収入額構成比 | 64.7 | 2.9 | 3.3 | 29.1 | 100.0 |
| 国 民 健 康 保 険 料 （ 普 通 徴 収） | 件 数 | 14,321 | 807 | 1,008 | 5,473 | 21,609 |
| | 調 定 額 | 2,012,878,400 | 169,597,700 | 252,998,600 | 959,700,000 | 3,395,174,700 |
| | 収 入 額 | 1,861,823,847 | 149,065,800 | 246,896,500 | 929,753,900 | 3,187,540,047 |
| | 収入額構成比 | 58.4 | 4.7 | 7.7 | 29.2 | 100.0 |
| 合 計 | 件 数 | 131,395 | 8,807 | 8,997 | 39,297 | 188,496 |
| | 調 定 額 | 10,274,490,410 | 601,322,932 | 674,681,268 | 4,739,192,590 | 16,289,687,200 |
| | 収 入 額 | 10,042,782,924 | 511,346,132 | 660,740,668 | 4,612,069,890 | 15,826,939,614 |
| | 収入額構成比 | 63.5 | 3.2 | 4.2 | 29.1 | 100.0 |

(注) 四捨五入の関係で、収入額構成比の合計が一致しない場合があります。

収入額には、過誤納金還付等は含まない。

全ての税（料）目について、当初納税通知書等発送時点での件数。

(6) 督促手数料等調

| 区分 件数等 年度 | 督促手数料 | | | 延滞金 | | | 還付加算金 | | |
|-----------------|---------|----------|-----------|---------|----------|-----------|---------|----------|-----------|
| | 件数 件 | 金額 千円 | 前年度比 % | 件数 件 | 金額 千円 | 前年度比 % | 件数 件 | 金額 千円 | 前年度比 % |
| H30 | 43,597 | 3,052 | 94.1 | | 42,332 | 99.3 | 184 | 593 | 130.3 |
| R1 | 42,776 | 2,995 | 98.1 | | 43,255 | 102.2 | 119 | 366 | 61.7 |
| R2 | 39,987 | 2,664 | 88.9 | | 50,131 | 115.9 | 106 | 525 | 143.4 |
| R3 | 10,925 | 764 | 28.7 | | 54,593 | 108.9 | 85 | 330 | 62.9 |
| R4 | 5,885 | 413 | 54.1 | | 33,731 | 61.8 | 52 | 231 | 70.0 |

(7) 督促状発行状況調

(単位：件)

| 税(料)目 期別 | 年度 | H30 | R1 | R2 | R3 | R4 |
|-------------------|----------------|--------|--------|--------|--------|--------|
| | 市県民税 (普通徴収) | 1 | 3,149 | 2,866 | 2,216 | 2,479 |
| 2 | | 3,117 | 2,807 | 2,412 | 2,429 | 2,276 |
| 3 | | 2,910 | 2,996 | 2,439 | 2,381 | 2,220 |
| 4 | | 3,056 | 3,258 | 2,892 | 2,652 | 2,501 |
| 計 | | 12,232 | 11,927 | 9,959 | 9,941 | 9,367 |
| 固定資産税 (都市計画税含) | 1 | 6,594 | 6,274 | 6,164 | 6,303 | 5,647 |
| | 2 | 6,696 | 6,750 | 5,543 | 6,454 | 6,367 |
| | 3 | 6,063 | 5,995 | 5,914 | 5,889 | 5,270 |
| | 4 | 5,552 | 5,504 | 5,079 | 4,946 | 4,725 |
| | 計 | 24,905 | 24,523 | 22,700 | 23,592 | 22,009 |
| 軽自動車税 | 全期 | 7,450 | 7,263 | 5,963 | 6,259 | 5,668 |
| 小計 | | 44,587 | 43,713 | 38,622 | 39,792 | 37,044 |
| 国民健康保険料 | 1 | 4,805 | 4,385 | 3,735 | 3,925 | 3,705 |
| | 2 | 4,398 | 4,264 | 3,476 | 3,513 | 3,245 |
| | 3 | 4,424 | 4,147 | 3,434 | 3,558 | 3,159 |
| | 4 | 3,996 | 3,774 | 3,221 | 3,288 | 3,042 |
| | 5 | 3,802 | 3,644 | 3,064 | 3,087 | 2,669 |
| | 6 | 3,905 | 3,679 | 3,135 | 3,208 | 2,783 |
| | 7 | 3,665 | 3,472 | 3,009 | 2,913 | 2,750 |
| | 8 | 3,976 | 3,959 | 3,360 | 3,084 | 2,850 |
| | 計 | 32,971 | 31,324 | 26,434 | 26,576 | 24,203 |
| 合計 | | 77,558 | 75,037 | 65,056 | 66,368 | 61,247 |

(8) 年度別各種差押状況調 (当該年度3月31日現在)

(単位：件、千円)

| 年 度 | 不 動 産 差 押 | | | | 電 話 加 入 権 差 押 | | | | 債 権 差 押 | | | | 合 計 | | | |
|--------|-----------|--------|-------|--------|---------------|----|-------|----|---------|---------|-------|---------|-------|---------|-------|---------|
| | 一 般 税 | | 国 保 料 | | 一 般 税 | | 国 保 料 | | 一 般 税 | | 国 保 料 | | 一 般 税 | | 国 保 料 | |
| | 件数 | 金額 | 件数 | 金額 | 件数 | 金額 | 件数 | 金額 | 件数 | 金額 | 件数 | 金額 | 件数 | 金額 | 件数 | 金額 |
| H30 | 15 | 9,660 | 9 | 4,127 | | | | | 846 | 182,157 | 513 | 127,641 | 861 | 191,817 | 522 | 131,768 |
| R1 | 57 | 37,599 | 31 | 14,783 | | | | | 750 | 179,635 | 490 | 134,613 | 807 | 217,234 | 521 | 149,396 |
| R2 | 31 | 24,757 | 15 | 5,271 | | | | | 671 | 135,843 | 415 | 136,482 | 702 | 160,600 | 430 | 141,753 |
| R3 | 14 | 9,048 | 11 | 11,045 | | | | | 640 | 105,624 | 414 | 100,784 | 654 | 114,672 | 425 | 111,829 |
| R4 | 17 | 14,625 | 9 | 4,859 | | | | | 538 | 87,873 | 367 | 82,747 | 555 | 102,498 | 376 | 87,606 |

(9) 令和4年度滞納処分の執行停止状況調

(単位：件、千円)

| 税(料)目 | 通知年度 H29以前 | | H30 | | R1 | | R2 | | R3 | | R4 | | 合 計 | |
|---------------|---------------|------------|-----|------------|-----|------------|-----|------------|-----|------------|-----|------------|-------|-------------|
| | 件数等 | 税(料)額 | 件数 | 税(料)額 | 件数 | 税(料)額 | 件数 | 税(料)額 | 件数 | 税(料)額 | 件数 | 税(料)額 | 件数 | 税(料)額 |
| 市 県 民 税 | 119 | 6,590,950 | 56 | 2,613,550 | 63 | 5,212,189 | 100 | 6,958,922 | 114 | 6,855,079 | 42 | 1,920,800 | 494 | 30,151,490 |
| 法 人 市 民 税 | 21 | 1,924,880 | 6 | 510,800 | 7 | 625,631 | 5 | 242,489 | 2 | 100,000 | 3 | 330,800 | 44 | 3,734,600 |
| 固 定 資 産 税 | 204 | 12,860,852 | 78 | 4,096,477 | 89 | 4,087,910 | 106 | 6,280,801 | 134 | 6,875,860 | 118 | 5,180,984 | 729 | 39,382,884 |
| 軽 自 動 車 税 | 28 | 148,945 | 30 | 222,300 | 47 | 395,868 | 54 | 388,100 | 63 | 559,600 | 37 | 277,900 | 259 | 1,992,713 |
| 特 別 土 地 保 有 税 | | | | | | | | | | | | | 0 | 0 |
| 小 計 | 372 | 21,525,627 | 170 | 7,443,127 | 206 | 10,321,598 | 265 | 13,870,312 | 313 | 14,390,539 | 200 | 7,710,484 | 1,526 | 75,261,687 |
| 国 民 健 康 保 険 料 | 53 | 7,159,384 | 29 | 3,904,111 | 55 | 7,024,475 | 171 | 15,286,956 | 219 | 22,909,847 | 85 | 3,470,800 | 612 | 59,755,573 |
| 合 計 | 425 | 28,685,011 | 199 | 11,347,238 | 261 | 17,346,073 | 436 | 29,157,268 | 532 | 37,300,386 | 285 | 11,181,284 | 2,138 | 135,017,260 |

(10) 年度別不納欠損処分状況調

(単位：件、千円)

| 年度 件数等 税(料)目 | H30 | | R1 | | R2 | | R3 | | R4 | |
|--------------------|---------|---------|---------|---------|---------|---------|---------|---------|---------|---------|
| | 件数 | 税(料)額 | 件数 | 税(料)額 | 件数 | 税(料)額 | 件数 | 税(料)額 | 件数 | 税(料)額 |
| 個人市民税 | 1,103 | 38,560 | 928 | 33,877 | 608 | 26,502 | 526 | 22,723 | 485 | 18,187 |
| 法人市民税 | 86 | 4,940 | 48 | 2,700 | 39 | 3,021 | 17 | 858 | 47 | 4,832 |
| 固定資産税 | 2,018 | 92,151 | 2,074 | 74,595 | 1,289 | 57,994 | 1,335 | 46,200 | 1,271 | 76,192 |
| 軽自動車税 | 702 | 4,103 | 574 | 3,420 | 413 | 2,508 | 434 | 3,931 | 357 | 3,125 |
| 特別土地保有税 | - | - | - | - | - | - | - | - | - | - |
| 都市計画税 | (2,018) | 9,464 | (2,074) | 9,601 | (1,289) | 5,338 | (1,335) | 3,215 | (1,271) | 6,154 |
| 小計 | 3,909 | 149,218 | 3,624 | 124,193 | 2,349 | 95,363 | 2,312 | 76,927 | 2,160 | 108,490 |
| 国民健康保険料 | 2,508 | 228,341 | 2,079 | 180,024 | 1,738 | 141,233 | 1,510 | 123,061 | 1,453 | 126,866 |
| 合計 | 6,417 | 377,559 | 5,703 | 304,217 | 4,087 | 236,596 | 3,822 | 199,988 | 3,613 | 235,356 |

(11) 令和4年度不納欠損処分理由別調

(単位：件、千円)

| 理由 件数等 税(料)目 | 無財産によるもの | | 生活困窮によるもの | | | | 居所不明等によるもの | | 合計 | |
|--------------------|----------|---------|-----------|-------|-------|--------|------------|-------|---------|---------|
| | | | 生活保護適用 | | その他 | | | | | |
| | 件数 | 金額 | 件数 | 金額 | 件数 | 金額 | 件数 | 金額 | 件数 | 金額 |
| 個人市民税 | 362 | 14,113 | 24 | 478 | 83 | 2,951 | 16 | 645 | 485 | 18,187 |
| 法人市民税 | 43 | 4,472 | | | 2 | 100 | 2 | 260 | 47 | 4,832 |
| 固定資産税 | 752 | 33,411 | 52 | 1,494 | 302 | 35,726 | 165 | 5,561 | 1,271 | 76,192 |
| 軽自動車税 | 242 | 2,026 | 23 | 191 | 58 | 637 | 34 | 271 | 357 | 3,125 |
| 特別土地保有税 | - | - | - | - | - | - | - | - | - | - |
| 都市計画税 | (752) | 2,596 | (52) | 83 | (302) | 3,117 | (165) | 358 | (1,271) | 6,154 |
| 小計 | 1,399 | 56,618 | 99 | 2,246 | 445 | 42,531 | 217 | 7,095 | 2,160 | 108,490 |
| 国民健康保険料 | 999 | 86,455 | 43 | 2,773 | 352 | 35,051 | 59 | 2,587 | 1,453 | 126,866 |
| 合計 | 2,398 | 143,073 | 142 | 5,019 | 797 | 77,582 | 276 | 9,682 | 3,613 | 235,356 |

7 税関係税外収入

(1) 令和4年度証明等手数料調

(単位：件、円)

| | | 交 付 件 数 | | | | 1 件 当 た り の 手 数 料 | 手 数 料 |
|-------|-------------|---------|---------|--------|-------|----------------------|-----------|
| | | 有 料 | | | 無 料 | | |
| | | 本 庁 | 本 庁 以 外 | 計 | | | |
| 固定資産税 | 資産評価証明 | 2,169 | 1,487 | 3,656 | 23 | | 1,217,000 |
| | 資産証明 | 438 | 219 | 657 | 13 | ※ 300 | 216,900 |
| | 評価証明 | 1,731 | 1,268 | 2,999 | 10 | ※ 300 | 1,000,100 |
| | 固定資産税課税証明 | 283 | 191 | 474 | 0 | ※ 300 | 148,700 |
| | 公簿公図閲覧 | 850 | 132 | 982 | 15 | 300 | 294,600 |
| | 住宅用家屋証明 | 694 | | 694 | | 1,300 | 902,200 |
| | 小 計 | 3,996 | 1,810 | 5,806 | 38 | | 2,562,500 |
| 市民税 | 所得課税証明 | 9,879 | 10,047 | 19,926 | 127 | 300 | 5,977,800 |
| | 営業証明 | 160 | 15 | 175 | 0 | 300 | 52,500 |
| | 軽自動車税証明 | 0 | 0 | 0 | 0 | 300 | 0 |
| | 小 計 | 10,039 | 10,062 | 20,101 | 127 | | 6,030,300 |
| 納税 | 納税証明 | 1,415 | 582 | 1,997 | 0 | 300 | 599,100 |
| | 納税証明（継続検査用） | | | | 5,541 | 無料 | |
| | 小 計 | 1,415 | 582 | 1,997 | 5,541 | | 599,100 |
| 合 計 | | 15,450 | 12,454 | 27,904 | 5,706 | | 9,191,900 |

(注) 表中※については、6筆(または6棟)まで300円、それを超える場合は、用紙1枚につき100円加算。

(2) 令和4年度弁償金調

| 区 分 | 件数 | 金額 |
|---------------|----|----|
| 原動機付自転車等標識再交付 | 0 | 0 |

[弁償金 1件 200円]

8 特別災害による減免状況調

(単位：件、円)

| 年度 | 災害発生日月 及び災害名 | 指定根拠 | 適用地域 | 減 免 状 況 | | | | | |
|-----|------------------------------------|-----------|-----------------------|---------|-------|------------|-------|-------|-----------|
| | | | | 個人市民税 | | | 固定資産税 | | |
| | | | | 申請 | 決定 | 税 額 | 申請 | 決定 | 税 額 |
| S52 | 8月5日発生の水害 | 激甚災害災害救助法 | 市全域 | 2,504 | 1,397 | 14,743,060 | 1,907 | 1,614 | 9,182,770 |
| S54 | 7月8日発生而降雹 | 青森県法外援護 | 東目屋地 域及びそ の周辺 | 265 | 30 | 149,030 | | | |
| S55 | 7月以降の異常低温 (発生日9月1日) | 激甚災害天災融資法 | 市全域 | 1,344 | 171 | 791,780 | | | |
| S56 | 6月6日発生而降雹 | 激甚災害天災融資法 | 裾野、新和 地域及び その周辺 | 1,357 | 248 | 3,746,200 | 109 | 65 | 449 |
| | 8月21日～23日の日本海 低気圧及び台風15号 | | 市全域 | | | | | | |
| | 8月～10月の低温 (発生日10月15日) | | | | | | | | |
| S60 | 9月1日発生のため風13号 | 激甚災害天災融資法 | 市全域 | 1,156 | 364 | 3,830,880 | | | |
| S62 | 5月6日発生而降霜 | 青森県法外援護 | 市全域 | 963 | 196 | 1,896,670 | | | |
| | 6月4日発生而降雹 | | | | | | | | |
| | 8月13日発生のため風12号 | 天災融資法 | | | | | | | |
| S63 | 6月下旬～10月上旬の低 温及び10月30日発生而降 雹 | 天災融資法 | 市全域 | 854 | 75 | 240,616 | | | |
| H2 | 9月17日～11月5日の大 雨、豪雨及び強風 | 青森県法外援護 | 市全域 | 217 | 37 | 180,900 | 16 | 10 | 9,700 |
| H3 | 9月28日発生のため風19号 | 災害救助法 | 市全域 | 3,340 | 735 | 6,015,000 | 635 | 454 | 2,541,000 |
| H5 | 9月15日発生の異常低温 | 青森県法外援護 | 市全域 | 275 | 8 | 52,550 | | | |
| H23 | 3月11日発生のため日本大 震災 | 災害救助法 | 東日本 全域 | 3 | 3 | 327,300 | | | |
| R4 | 8月3日からの大雨 | 災害救助法 | 市全域 | 30 | 12 | 287,200 | | | |

9 国民健康保険料

(1) 保険料及び賦課基準

医療分

| 区 分 | 料 率 | | | 賦課基準等 |
|---------------|----------|----------|----------|------------------------------------|
| | R3 | R4 | R5 | |
| 所 得 割 | 10.1/100 | 10.1/100 | 8.8/100 | 前年度総所得金額及び山林所得金額の合算額から基礎控除額を差し引いた額 |
| 被 保 険 者 均 等 割 | 22,400円 | 22,400円 | 22,400円 | 被保険者1人当たり |
| 世 帯 別 平 等 割 | 24,400円 | 24,400円 | 22,600円 | 1世帯当たり |
| 賦 課 限 度 額 | 630,000円 | 650,000円 | 650,000円 | 限度額該当世帯数 令和5年度(見込) 437世帯 |

後期高齢者支援金分

| 区 分 | 料 率 | | | 賦課基準等 |
|---------------|----------|----------|----------|------------------------------------|
| | R3 | R4 | R5 | |
| 所 得 割 | 3.6/100 | 3.6/100 | 3.2/100 | 前年度総所得金額及び山林所得金額の合算額から基礎控除額を差し引いた額 |
| 被 保 険 者 均 等 割 | 8,600円 | 8,600円 | 8,600円 | 被保険者1人当たり |
| 世 帯 別 平 等 割 | 7,600円 | 7,600円 | 7,600円 | 1世帯当たり |
| 賦 課 限 度 額 | 190,000円 | 200,000円 | 220,000円 | 限度額該当世帯数 令和5年度(見込) 512世帯 |

介護分

| 区 分 | 料 率 | | | 賦課基準等 |
|---------------|----------|----------|----------|------------------------------------|
| | R3 | R4 | R5 | |
| 所 得 割 | 3.4/100 | 3.4/100 | 3.4/100 | 前年度総所得金額及び山林所得金額の合算額から基礎控除額を差し引いた額 |
| 被 保 険 者 均 等 割 | 10,400円 | 10,400円 | 10,400円 | 被保険者1人当たり |
| 世 帯 別 平 等 割 | 6,000円 | 6,000円 | 6,000円 | 1世帯当たり |
| 賦 課 限 度 額 | 170,000円 | 170,000円 | 170,000円 | 限度額該当世帯数 令和5年度(見込) 462世帯 |

令和5年度の国民健康保険料の料率について、医療分を8.8%、後期高齢者支援金分を3.2%に引き下げ、世帯別平等割については、医療分を22,600円に引き下げを行っています。

(2) 1世帯当たり及び被保険者1人当たり保険料(現年分)

| 区分 年度 | 1世帯当たり | | | 被保険者1人当たり | | |
|----------|------------|-------------|------------|------------|-------------|------------|
| | 調定額 (円) | 前年度比 (%) | 収納額 (円) | 調定額 (円) | 前年度比 (%) | 収納額 (円) |
| R2 | 157,267 | 96.1 | 145,901 | 99,286 | 97.1 | 92,110 |
| R3 | 164,835 | 104.8 | 154,686 | 105,463 | 106.2 | 98,970 |
| R4 | 154,378 | 93.7 | 145,652 | 100,115 | 94.9 | 94,456 |

※還付未済額を除いた収納額。

令和4年度の1人当たりの保険料賦課対象所得について、昨年度と比較し約5.5万円減となったため、この影響により1世帯当たり及び被保険者1人当たりの調定額並びに収納額が減額となっています。

<参考>

| | | | |
|-----------|-----------|----------|--------|
| (令和3年度調べ) | 1世帯当たり調定額 | 1人当たり調定額 | |
| 県平均 | 149,248円 | 96,314円 | |
| 全国平均 | 146,899円 | 97,179円 | (組合除く) |

(3) 年度別低所得者軽減状況

医療分

(単位:人、円)

| 区分 年度 | 種別 | 7割軽減 | | 5割軽減 | | 2割軽減 | | 計 | |
|----------|------|--------|-------------|-------|-------------|-------|------------|--------|-------------|
| | | 対象者 | 軽減額 | 対象者 | 軽減額 | 対象者 | 軽減額 | 対象者 | 軽減額 |
| R2 | 世帯 | 9,537 | 156,346,050 | 4,259 | 48,549,900 | 3,256 | 14,783,960 | 17,052 | 219,679,910 |
| | 被保険者 | 12,480 | 221,894,400 | 7,653 | 97,193,100 | 6,081 | 30,891,480 | 26,214 | 349,978,980 |
| | 計 | | 378,240,450 | | 145,743,000 | | 45,675,440 | | 569,658,890 |
| R3 | 世帯 | 9,619 | 157,947,300 | 3,953 | 44,990,550 | 2,998 | 13,648,140 | 16,570 | 216,585,990 |
| | 被保険者 | 12,389 | 194,259,520 | 7,015 | 78,568,000 | 5,389 | 24,142,720 | 24,793 | 296,970,240 |
| | 計 | | 352,206,820 | | 123,558,550 | | 37,790,860 | | 513,556,230 |
| R4 | 世帯 | 9,986 | 163,925,300 | 3,882 | 44,069,450 | 2,882 | 13,094,260 | 16,750 | 221,089,010 |
| | 被保険者 | 12,942 | 202,930,560 | 6,875 | 77,000,000 | 5,208 | 23,331,840 | 25,025 | 303,262,400 |
| | 計 | | 366,855,860 | | 121,069,450 | | 36,426,100 | | 524,351,410 |

後期高齢者支援金分

(単位:人、円)

| 区分 年度 | 種別 | 7割軽減 | | 5割軽減 | | 2割軽減 | | 計 | |
|----------|------|--------|-------------|-------|------------|-------|------------|--------|-------------|
| | | 対象者 | 軽減額 | 対象者 | 軽減額 | 対象者 | 軽減額 | 対象者 | 軽減額 |
| R2 | 世帯 | 9,537 | 48,697,950 | 4,259 | 15,122,100 | 3,256 | 4,604,840 | 17,052 | 68,424,890 |
| | 被保険者 | 12,480 | 75,129,600 | 7,653 | 32,907,900 | 6,081 | 10,459,320 | 26,214 | 118,496,820 |
| | 計 | | 123,827,550 | | 48,030,000 | | 15,064,160 | | 186,921,710 |
| R3 | 世帯 | 9,619 | 49,196,700 | 3,953 | 14,013,450 | 2,998 | 4,251,060 | 16,570 | 67,461,210 |
| | 被保険者 | 12,389 | 74,581,780 | 7,015 | 30,164,500 | 5,389 | 9,269,080 | 24,793 | 114,015,360 |
| | 計 | | 123,778,480 | | 44,177,950 | | 13,520,140 | | 181,476,570 |
| R4 | 世帯 | 9,986 | 51,058,700 | 3,882 | 13,726,550 | 2,882 | 4,078,540 | 16,750 | 68,863,790 |
| | 被保険者 | 12,942 | 77,910,840 | 6,875 | 29,562,500 | 5,208 | 8,957,760 | 25,025 | 116,431,100 |
| | 計 | | 128,969,540 | | 43,289,050 | | 13,036,300 | | 185,294,890 |

介護分

(単位：人、円)

| 区分 年度 | 種 別 | 7 割 軽 減 | | 5 割 軽 減 | | 2 割 軽 減 | | 計 | |
|----------|------|---------|------------|---------|------------|---------|-----------|-------|------------|
| | | 対象者 | 軽 減 額 | 対象者 | 軽 減 額 | 対象者 | 軽 減 額 | 対象者 | 軽 減 額 |
| R2 | 世 帯 | 3,864 | 16,228,800 | 1,976 | 5,928,000 | 1,481 | 1,777,200 | 7,321 | 23,934,000 |
| | 被保険者 | 4,232 | 30,808,960 | 2,460 | 12,792,000 | 1,883 | 3,916,640 | 8,575 | 47,517,600 |
| | 計 | | 47,037,760 | | 18,720,000 | | 5,693,840 | | 71,451,600 |
| R3 | 世 帯 | 3,887 | 16,325,400 | 1,767 | 5,301,000 | 1,242 | 1,490,400 | 6,896 | 23,116,800 |
| | 被保険者 | 4,216 | 30,692,480 | 2,167 | 11,268,400 | 1,534 | 3,190,720 | 7,917 | 45,151,600 |
| | 計 | | 47,017,880 | | 16,569,400 | | 4,681,120 | | 68,268,400 |
| R4 | 世 帯 | 4,152 | 17,438,400 | 1,724 | 5,172,000 | 1,186 | 1,423,200 | 7,062 | 24,033,600 |
| | 被保険者 | 4,538 | 33,036,640 | 2,113 | 10,987,600 | 1,481 | 3,080,480 | 8,132 | 47,104,720 |
| | 計 | | 50,475,040 | | 16,159,600 | | 4,503,680 | | 71,138,320 |

令和4年度の国民健康保険加入世帯数は25,299世帯であり、軽減を受けている世帯は16,750世帯となっており、国保加入世帯の約66%が軽減適用を受ける低所得世帯です。

(4) 保険料収納区分別の内訳 (普通徴収現年分)

| 年度 | 区 分 | 納 税 組 合 | 口 座 振 込 | 自 主 納 付 | 合 計 |
|----|-------------|-----------|-------------|-------------|-------------|
| R2 | 対 象 世 帯 数 | 2,302世帯 | 5,510世帯 | 12,406世帯 | 20,218世帯 |
| | 保険料調定額(A) | 536,154千円 | 1,004,262千円 | 2,128,774千円 | 3,669,190千円 |
| | 保険料収納額(B) | 525,571千円 | 977,342千円 | 1,878,724千円 | 3,381,637千円 |
| | 収納割合(B)/(A) | 98.03% | 97.32% | 88.25% | 92.16% |
| | 収納額構成比 | 15.54% | 28.90% | 55.56% | 100.00% |
| R3 | 対 象 世 帯 数 | 2,288世帯 | 5,305世帯 | 14,681世帯 | 22,274世帯 |
| | 保険料調定額(A) | 605,321千円 | 1,379,423千円 | 1,774,295千円 | 3,759,039千円 |
| | 保険料収納額(B) | 593,723千円 | 1,333,900千円 | 1,580,677千円 | 3,508,300千円 |
| | 収納割合(B)/(A) | 98.08% | 96.70% | 89.09% | 93.33% |
| | 収納額構成比 | 16.92% | 38.02% | 45.06% | 100.00% |
| R4 | 対 象 世 帯 数 | 1,815世帯 | 5,473世帯 | 16,642世帯 | 23,930世帯 |
| | 保険料調定額(A) | 422,814千円 | 1,212,699千円 | 1,759,662千円 | 3,395,175千円 |
| | 保険料収納額(B) | 417,174千円 | 1,176,650千円 | 1,593,716千円 | 3,187,540千円 |
| | 収納割合(B)/(A) | 98.67% | 97.03% | 90.57% | 93.88% |
| | 収納額構成比 | 13.09% | 36.91% | 50.00% | 100.00% |

(注) 対象世帯数は、各年度の出納閉鎖時点の世帯数

令和5年度

税務概要

令和5年12月発行

編集・発行 弘前市財務部市民税課

〒036-8551 青森県弘前市大字上白銀町1-1

TEL (0172) 35-1111 (代表) 内線239

(0172) 35-1117 (直通)

FAX (0172) 38-2902
