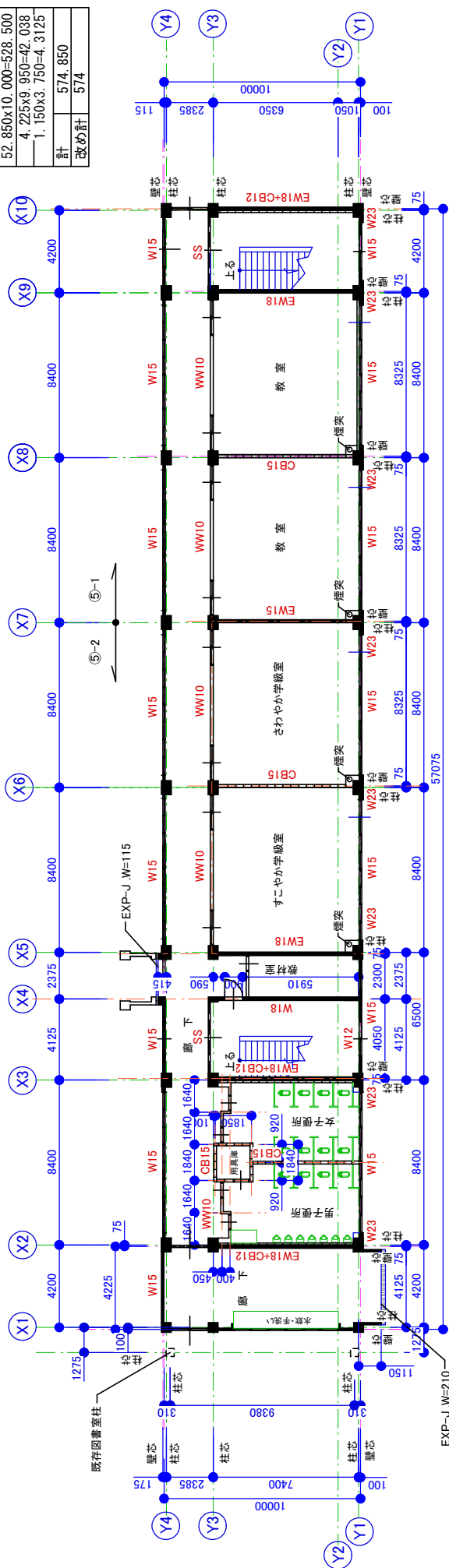
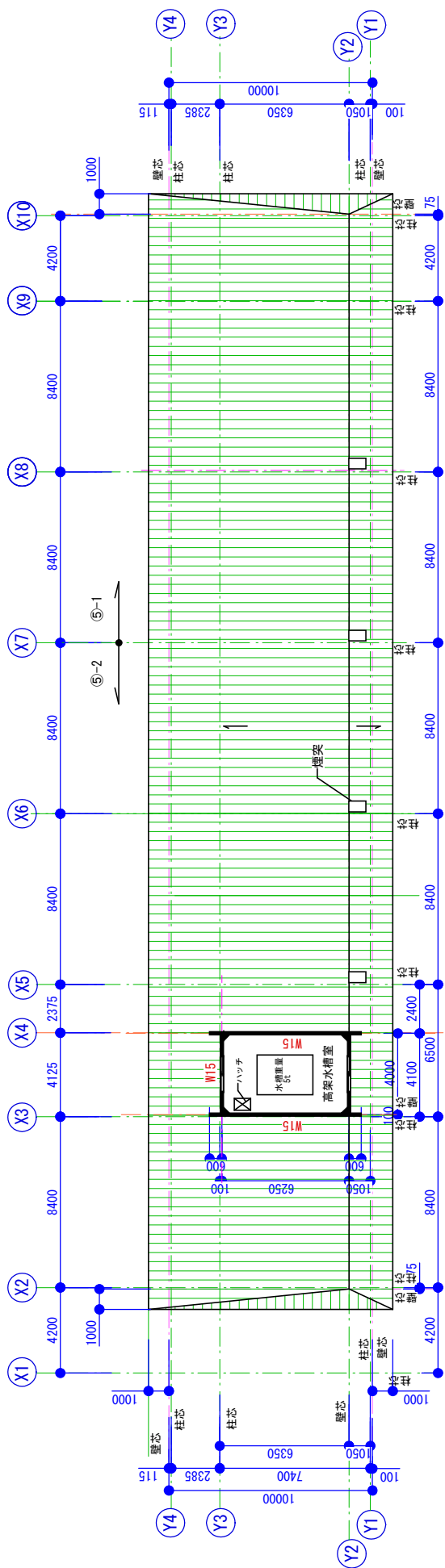


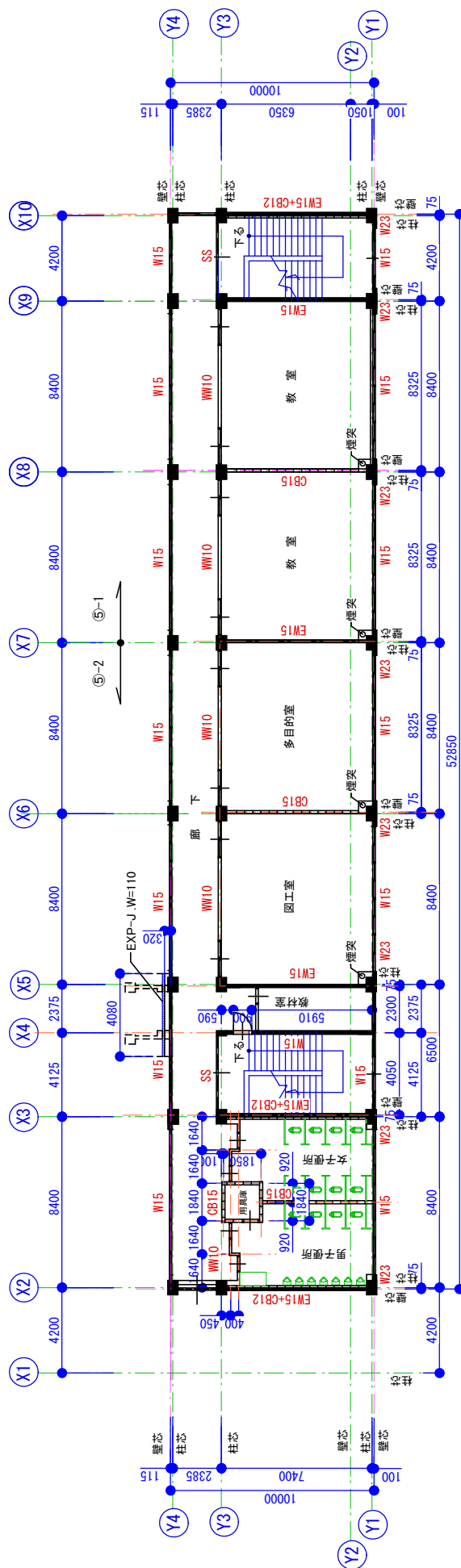
延べ面積	(㎡)
PHF	25.00
3F	528.50
2F	528.50
1F	574.85
計	1,656.85
改め計	1,657
建築面積	
52.850x10.000=528.500	
4.225x9.950=42.038	
1.150x3.750=4.3125	
計	574.850
改め計	574





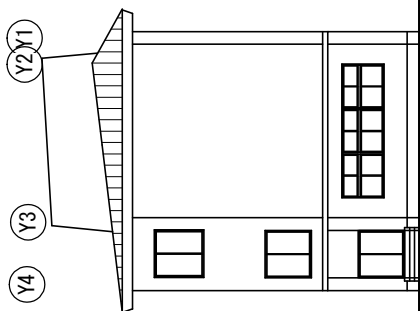
4,000x6,250=25.00
PHF計

PH階平面図 S=1:300

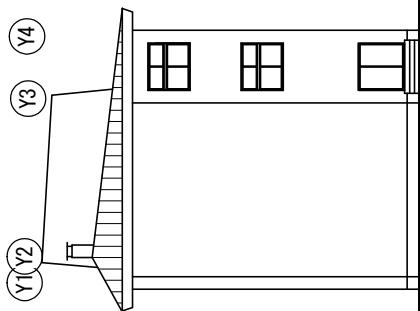


31,850x10,000=318,500
21,000x10,000=210,000
3F計

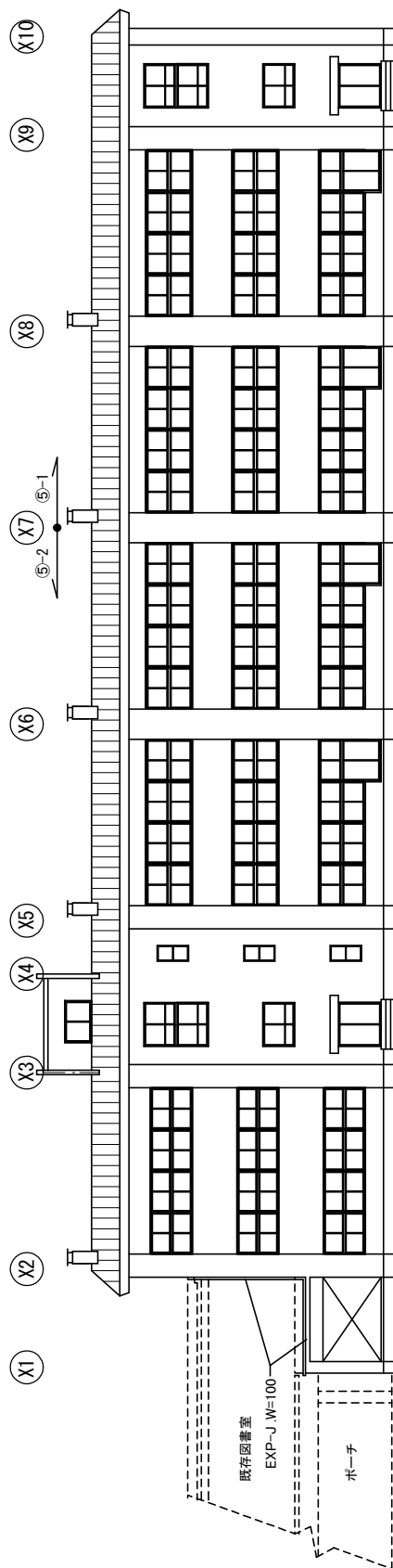
3階平面図 S=1:300



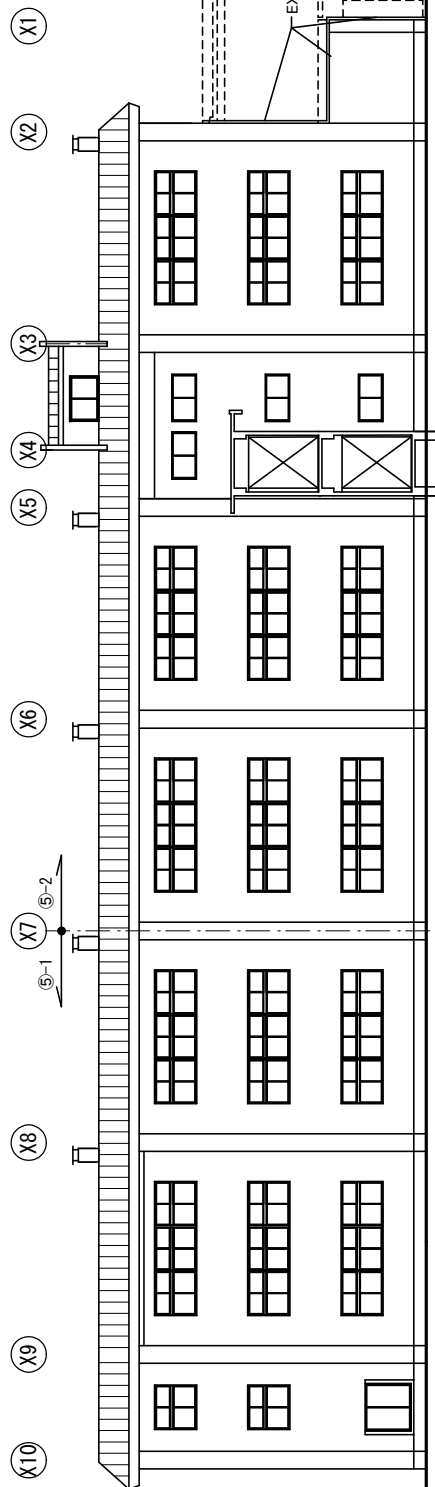
西側立面図 S=1:300



東側立面図 S=1:300



南側立面図 S=1:300



北側立面図 S=1:300