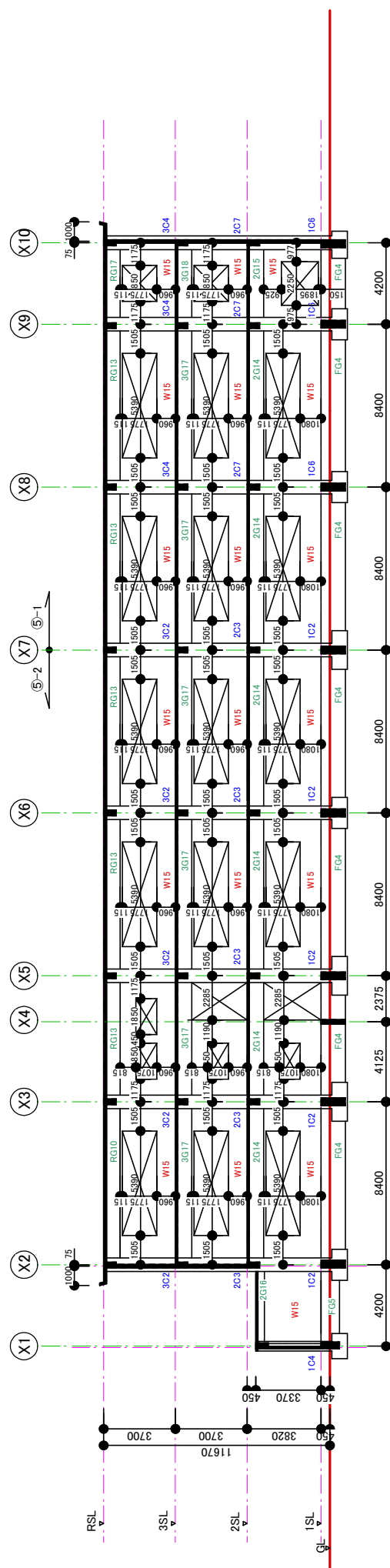
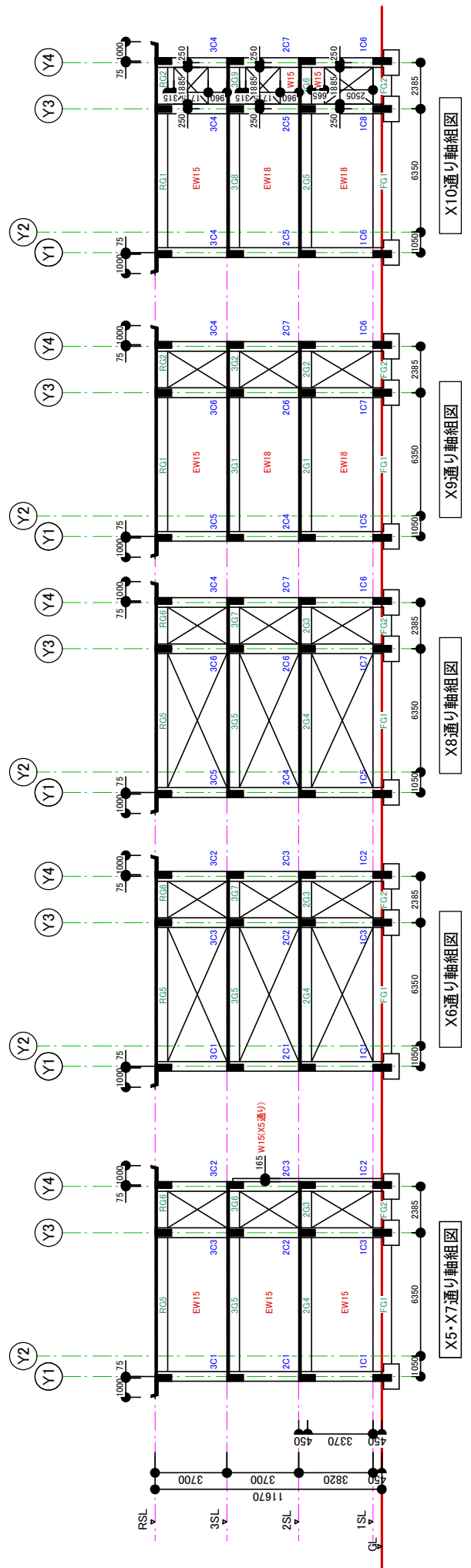
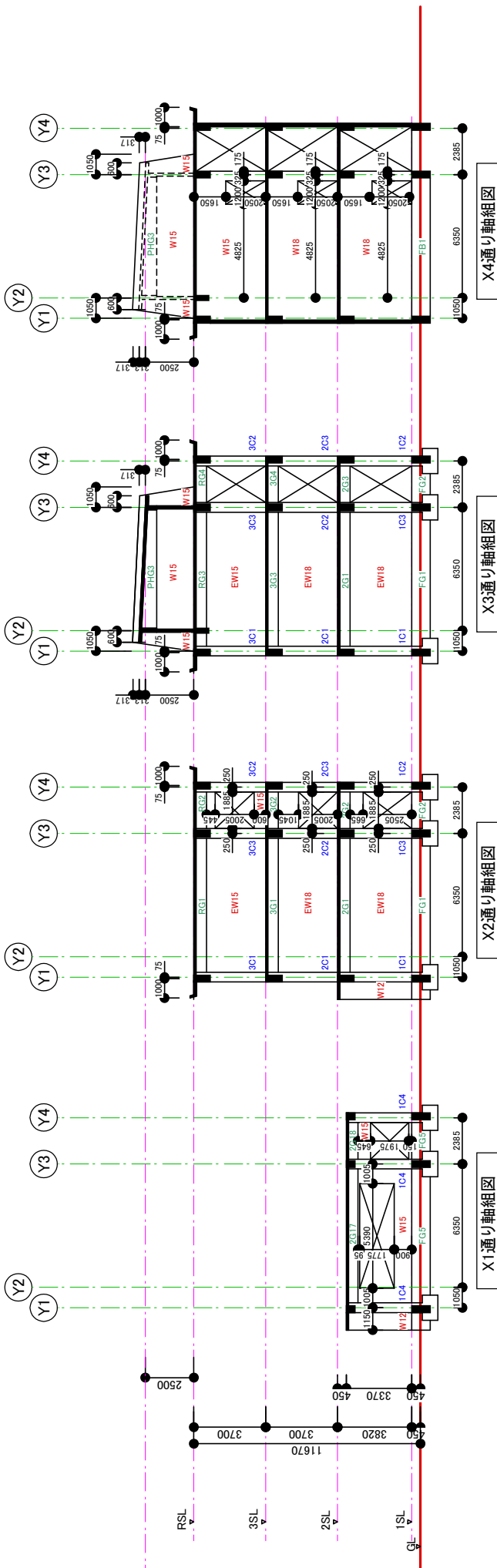


Y3通り軸組図



Y4通り軸組図



階	G1			G2		G3		G4		G5		G6	
	全 断	全 断	全 断	全 断	全 断	全 断	全 断	全 断	全 断	全 断	全 断	全 断	全 断
PR	断面												
	上端筋	2-016	2-016			2-016							
	下端筋	2-016	2-016			2-016							
	腹筋	4-3φ	2-4-9φ			9φ1750							
	巾止筋	9φ1750	9φ1750			9φ1750							
	位置	Y1端	中央	中央	中央	Y1端	中央	Y3端	中央	Y1端	中央	Y3端	中央
	断面												
R	上端筋	3-019	4-019	2-019	2-019	3-022	4-022	4-022	2-022	3-019	2-019	3-019	2-019
	下端筋	2-019	2-019	2-019	2-019	2-022	2-022	2-022	2-022	2-019	2-019	2-019	2-019
	腹筋	2-9φ	2-9φ			2-9φ				2-9φ		2-9φ	
	巾止筋	9φ1750	9φ1600			9φ1600				9φ1750		9φ1600	
	位置	Y1端	中央	中央	中央	Y1端	中央	Y3端	中央	Y1端	中央	Y3端	中央
	断面												
	位置	Y1端	中央	中央	中央	Y1端	中央	Y3端	中央	Y1端	中央	Y3端	中央
3	上端筋	3-019	2-019	2-019	2-019	3-022	3-022	3-022	2-022	4-019	3-019	4-019	4-019
	下端筋	2-019	2-019	2-019	2-019	2-022	2-022	2-022	2-022	2-019	2-019	2-019	2-019
	腹筋	2-9φ	2-9φ			2-9φ				2-9φ		2-9φ	
	巾止筋	9φ1750	9φ1600			9φ1750				9φ1750		9φ1600	
	位置	Y1端	中央	中央	中央	Y1端	中央	Y3端	中央	Y1端	中央	Y3端	中央
	断面												
	位置	Y1端	中央	中央	中央	Y1端	中央	Y3端	中央	Y1端	中央	Y3端	中央
2	上端筋	3-019	2-019	2-019	2-019	3-022	3-022	3-022	2-022	4-019	3-019	4-019	4-019
	下端筋	2-019	2-019	2-019	2-019	2-022	2-022	2-022	2-022	2-019	2-019	2-019	2-019
	腹筋	2-9φ	2-9φ			2-9φ				2-9φ		2-9φ	
	巾止筋	9φ1750	9φ1600			9φ1750				9φ1750		9φ1600	
	位置	Y1端	中央	中央	中央	Y1端	中央	Y3端	中央	Y1端	中央	Y3端	中央
	断面												
	位置	Y1端	中央	中央	中央	Y1端	中央	Y3端	中央	Y1端	中央	Y3端	中央
F	上端筋	6-022	4-022	4-022	4-022	6-022	4-022	4-022	4-022	4-019	4-019	4-019	4-019
	下端筋	6-022	4-022	4-022	4-022	6-022	4-022	4-022	4-022	4-019	4-019	4-019	4-019
	腹筋	2-9φ	2-9φ			4-9φ				2-9φ		2-9φ	
	巾止筋	9φ1750	9φ1600			9φ1600				9φ1750		9φ1600	
	位置	両端	中央	中央	中央	両端	中央	中央	中央	全 断		全 断	
	断面												
	位置	両端	中央	中央	中央	両端	中央	中央	中央	全 断		全 断	

[illegible]

階	G13			G14			G15			G16			G17			G18		
	記号	位置																
PR	断面																	
R	断面																	
3	断面																	
2	断面																	
F	断面																	

柱リスト S=175

階	記号	C1	C2	C3	C4	C5	C6	C7	C8				
	位置	全 断	全 断	全 断	全 断	全 断	全 断						
3	断面												
	主 筋	X 2-022 3-019 Y 2-022 3-019 柱頭 柱脚 90-0250	X 4-019 Y 2-022 3-019 柱頭 柱脚 90-0250	X 2-022 3-019 Y 2-022 3-019 柱頭 柱脚 90-0250	X 4-019 Y 2-022 3-019 柱頭 柱脚 90-0250	X 2-022 3-019 Y 2-022 3-019 柱頭 柱脚 90-0250	X 2-022 3-019 Y 2-022 3-019 柱頭 柱脚 90-0250						
	タイヤ筋	中間 90-0440	中間 90-0440	中間 90-0440	中間 90-0440	中間 90-0440	中間 90-0440						
	ﾌﾟﾗﾝ筋	柱頭 柱脚 90-0125 中間 90-0220	柱頭 柱脚 90-0125 中間 90-0220	柱頭 柱脚 90-0125 中間 90-0220	柱頭 柱脚 90-0125 中間 90-0220	柱頭 柱脚 90-0125 中間 90-0220	柱頭 柱脚 90-0125 中間 90-0220						
	位置	全 断	全 断	全 断	全 断	全 断	全 断						
2	断面												
	主 筋	X 5-022 3-019 Y 2-022 3-019 柱頭 柱脚 90-0250	X 2-022 3-019 Y 2-022 3-019 柱頭 柱脚 90-0250	X 2-022 3-019 Y 2-022 3-019 柱頭 柱脚 90-0250	X 5-022 3-019 Y 2-022 3-019 柱頭 柱脚 90-0250	X 4-019 3-019 Y 2-022 3-019 柱頭 柱脚 90-0250	X 2-022 3-019 Y 2-022 3-019 柱頭 柱脚 90-0250	X 2-022 3-019 Y 2-022 3-019 柱頭 柱脚 90-0250					
	タイヤ筋	中間 90-0440	中間 90-0440	中間 90-0440	中間 90-0440	中間 90-0440	中間 90-0440	中間 90-0440					
	ﾌﾟﾗﾝ筋	柱頭 柱脚 90-0125 中間 90-0220	柱頭 柱脚 90-0125 中間 90-0220	柱頭 柱脚 90-0125 中間 90-0220	柱頭 柱脚 90-0125 中間 90-0220	柱頭 柱脚 90-0125 中間 90-0220	柱頭 柱脚 90-0125 中間 90-0220	柱頭 柱脚 90-0125 中間 90-0220					
	位置	全 断	全 断	全 断	全 断	全 断	全 断	全 断					
1	断面												
	主 筋	X 5-022 3-019 Y 2-022 3-019 柱頭 柱脚 90-0250	X 4-022 2-019 Y 2-022 3-019 柱頭 柱脚 90-0250	X 2-025 3-022 Y 2-025 2-022 柱頭 柱脚 90-0250	X 2-019 1-016 Y 2-019 1-016 柱頭 柱脚 90-0250	X 5-022 3-019 Y 2-022 3-019 柱頭 柱脚 90-0250	X 4-022 2-019 Y 2-022 2-019 柱頭 柱脚 90-0250	X 2-022 3-022 Y 2-022 2-019 柱頭 柱脚 90-0250	X 2-022 2-019 Y 2-022 2-019 柱頭 柱脚 90-0250				
	タイヤ筋	中間 90-0360	中間 90-0360	中間 90-0360	中間 90-0360	中間 90-0360	中間 90-0360	中間 90-0360	中間 90-0360				
	ﾌﾟﾗﾝ筋	柱頭 柱脚 90-0125 中間 90-0180	柱頭 柱脚 90-0125 中間 90-0180	柱頭 柱脚 90-0125 中間 90-0180	柱頭 柱脚 90-0100 中間 90-0150	柱頭 柱脚 90-0125 中間 90-0180	柱頭 柱脚 90-0125 中間 90-0180	柱頭 柱脚 90-0125 中間 90-0180	柱頭 柱脚 90-0125 中間 90-0180	柱頭 柱脚 90-0125 中間 90-0180			

壁リスト

記号	材質	厚さ	配筋	開口補強筋
W15	RC	150	90-0250/750 90-0250/750	1-130
EW15	RC	150	90-0300/750 90-0300/750	2-130
W18	RC	180	90-0150/750 90-0150/750	2-130
W23	RC	235	90-0300/750 90-0300/750	2-130
CB15	CB	150		
CB12	CB	120		
WM10	本鋼壁	100		

ｽﾀｰﾌﾟﾘｽﾄ S=150

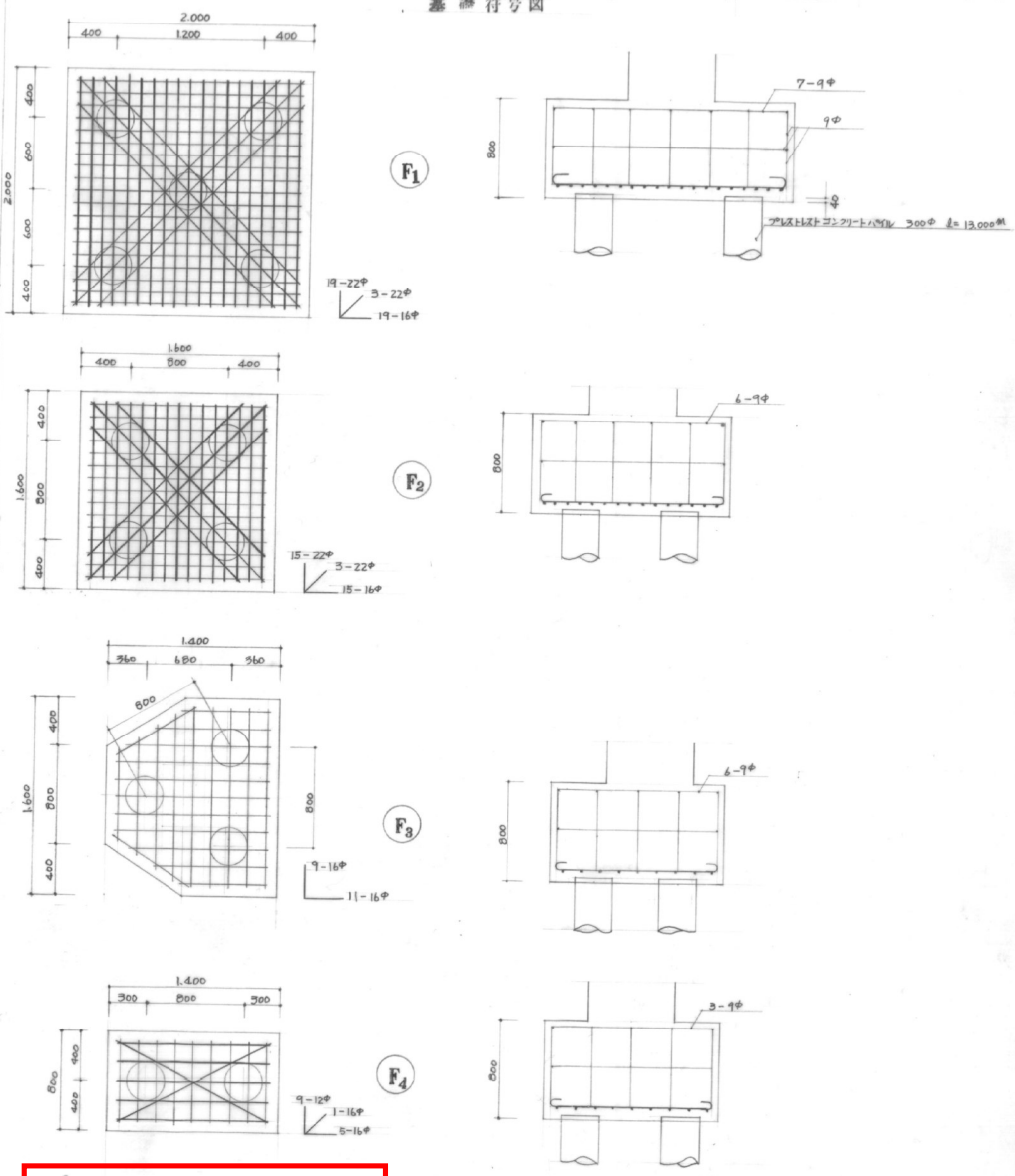
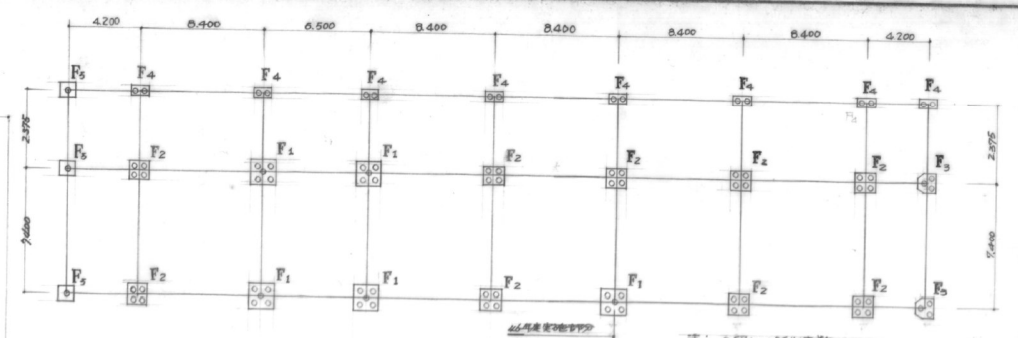
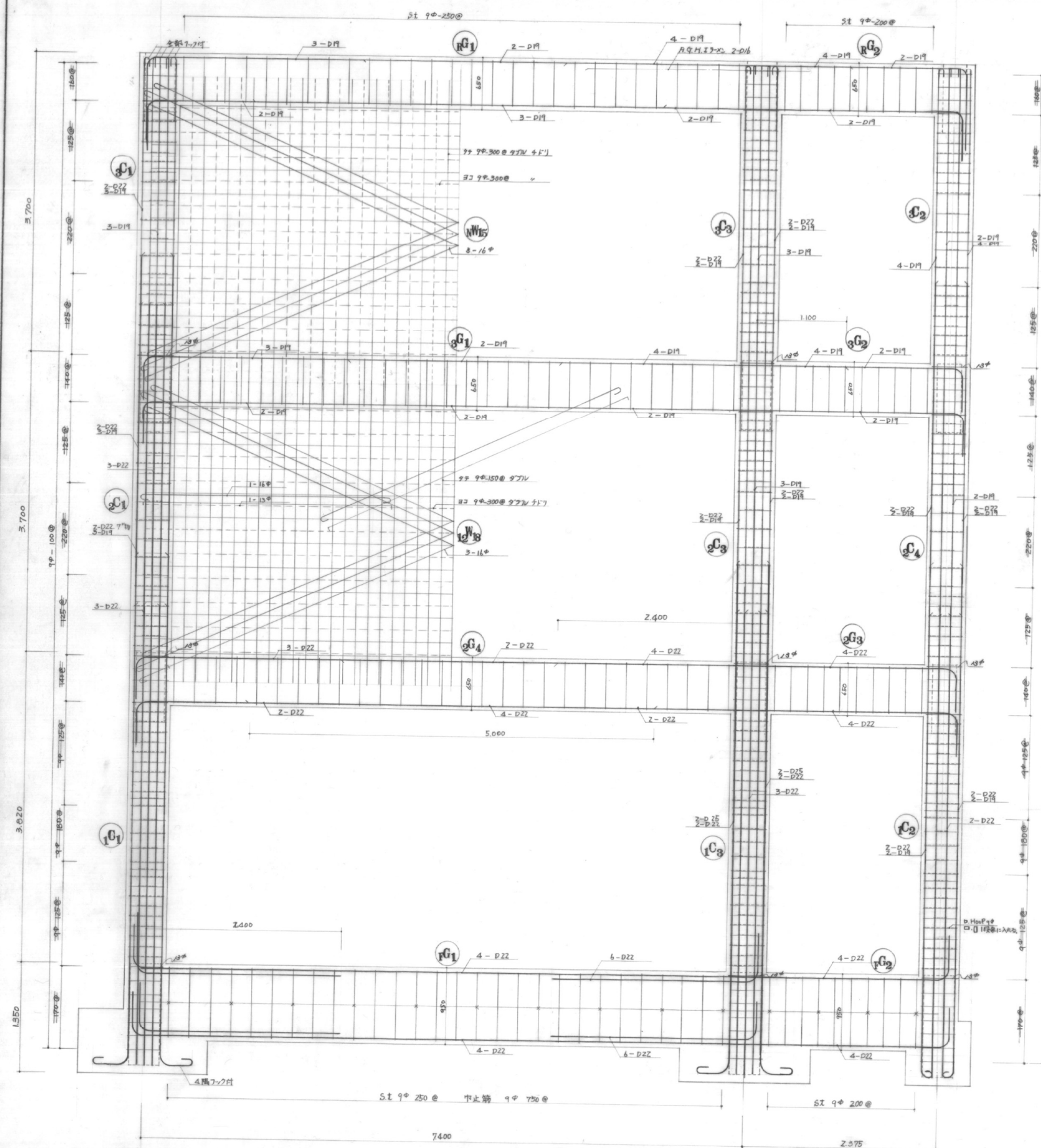
階	記号	厚さ
	PH	S1 120 S2 150
	R	S1 120 S2 150
	3	S1 120 S2 240
	2	S1 120 S2 240

ｺﾝｸﾘｰﾄ及ﾋﾞ鉄筋設計強度

種別	材質	部位
ｺﾝｸﾘｰﾄ	Fe=18	柱 梁 壁 ｽﾀｰﾌﾟ
鉄筋	SD30	柱 梁 主筋
鉄筋	SD24	その他の鉄筋

小梁リスト S=175

階	記号	B1	B2	B3
	位置	全 断	間 端	中 央
R	断面			
	上端筋	3-019	3-019	3-019
	下端筋	3-019	2-019	3-019
	巾止筋	2-90	2-90	2-90
	ｽﾀｰﾌﾟﾗｯﾌﾟ	90-0750 90-0250	90-0750 90-0250	90-0750 90-0250
	位置	全 断	間 端	中 央
3	断面			
	上端筋	3-019	3-022	2-022
	下端筋	3-019	2-022	3-022
	巾止筋	2-90	2-90	2-90
	ｽﾀｰﾌﾟﾗｯﾌﾟ	90-0750 90-0250	90-0750 90-0250	90-0750 90-0250
	位置	全 断	間 端	中 央
2	断面			
	上端筋	3-022	3-022	2-022
	下端筋	3-022	2-022	3-022
	巾止筋	2-90	2-90	2-90
	ｽﾀｰﾌﾟﾗｯﾌﾟ	90-0750 90-0250	90-0750 90-0250	90-0750 90-0250
	位置	全 断		
F	断面			
	上端筋	3-019		
	下端筋	3-019		
	巾止筋	2-90		
	ｽﾀｰﾌﾟﾗｯﾌﾟ	90-0750 90-0250		

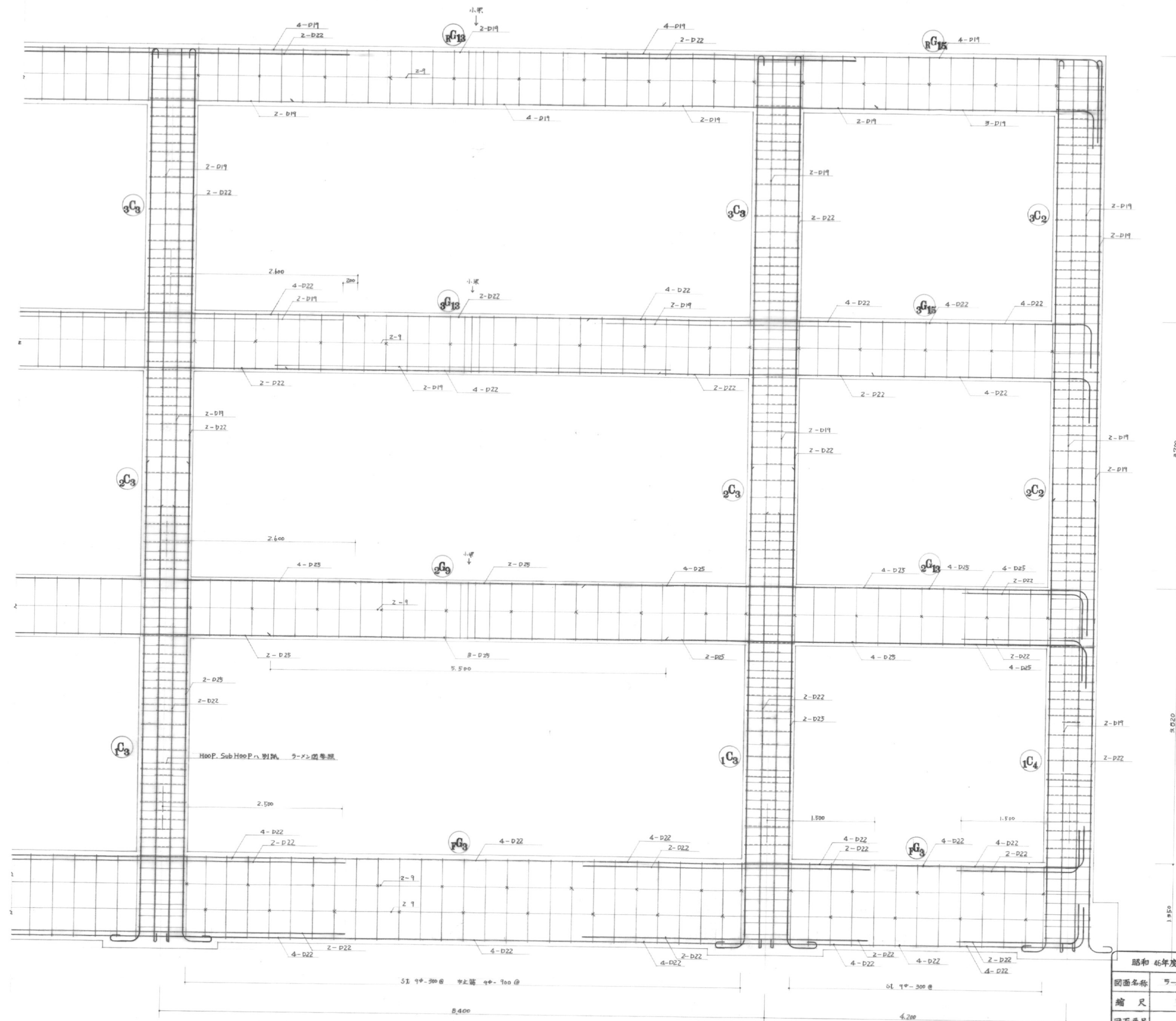


※ 共通事項

深 510 90-250 @
 " 90-200 @
 中 止 90-750 @
 間 隔 2-1 #

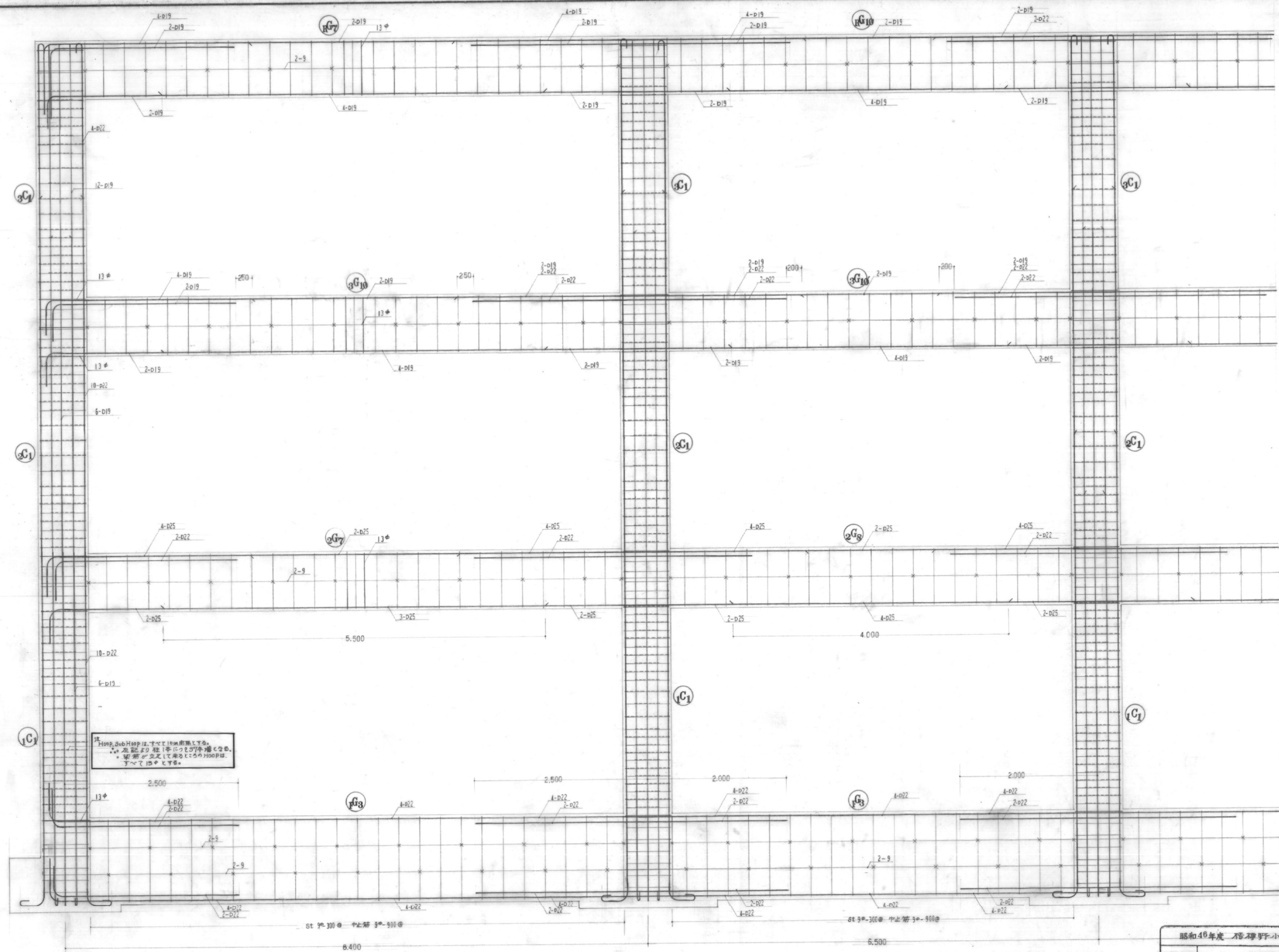
柱 ・ 中継部 鋼筋 H400 筋は
 10 間隔 鋼筋 H400 筋は
 ・ D.Hoop, H.Hoop 1 段毎に
 90 # 3 本入れ
 ・ 鋼筋 H400 筋は H400 筋 1 段毎に 15 # 7 本
 FC-100/40 # SD30, SR24

昭和 46 年度 穂穂野小学校校舎			
図面名称	フレーム基礎配筋図	課長	
縮 尺	1:30	補佐	
図面番号	17	設計年月日	46 年 4 月 日
弘前市役所 建築課		保長	
		保員	



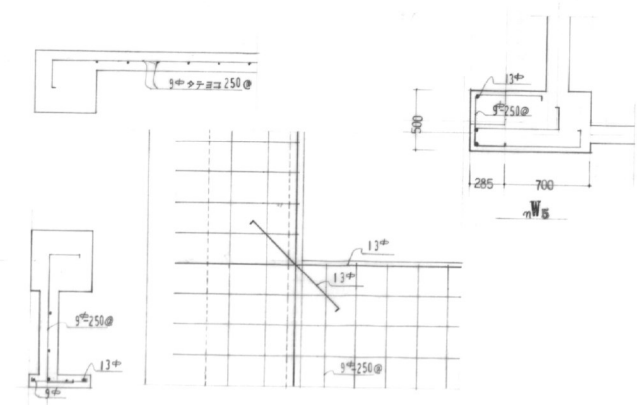
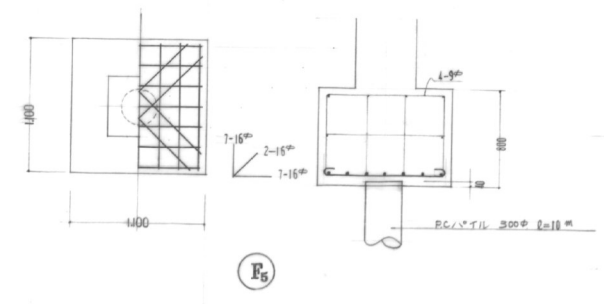
注意事項
 ・フープハスベテ 10mm
 耐震スル
 内、Dフープハスベテ1段等
 ニ、Dフープハスベテ1段等
 ・鉄筋を柱筋にスワップ
 フープハスベテ10mm

昭和 46年度 市立豊野小学校校舎改築工事			
図面名称	ラメン配筋図		課長
縮尺	30分の1		補佐
図面番号	18	設計年月日	46年 4月 日 係長
弘前市役所 建築課			係員

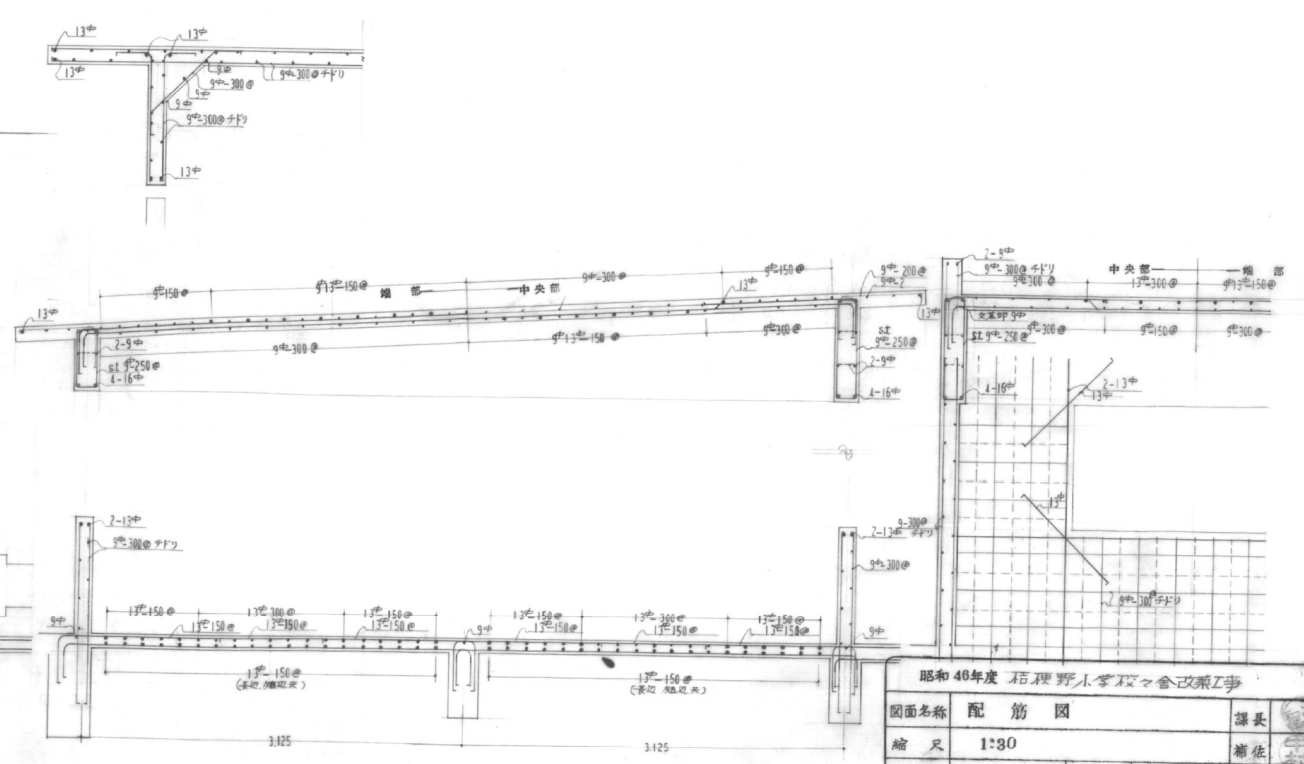
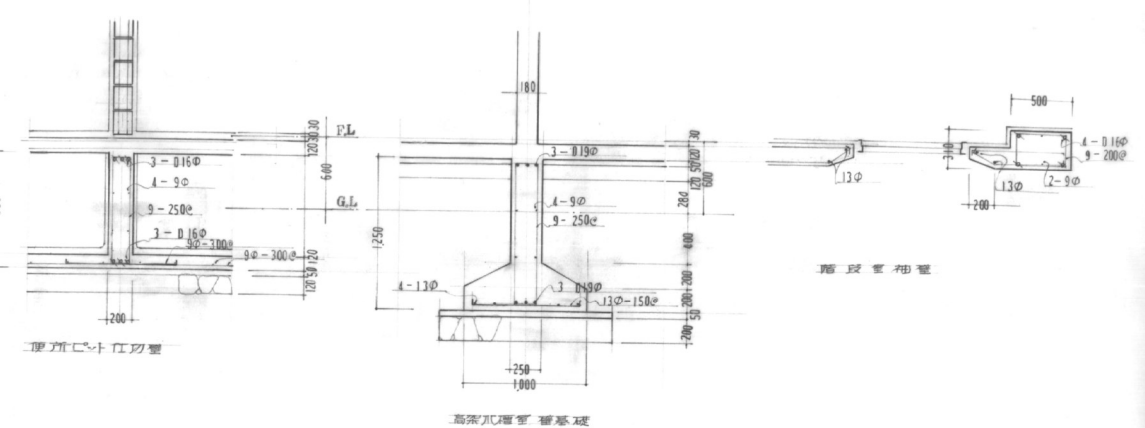
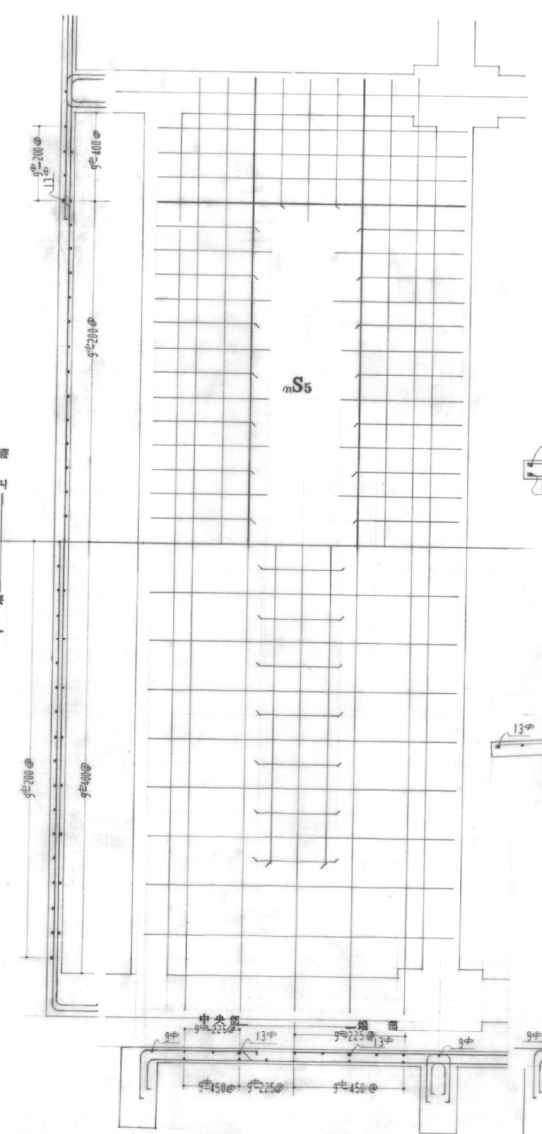
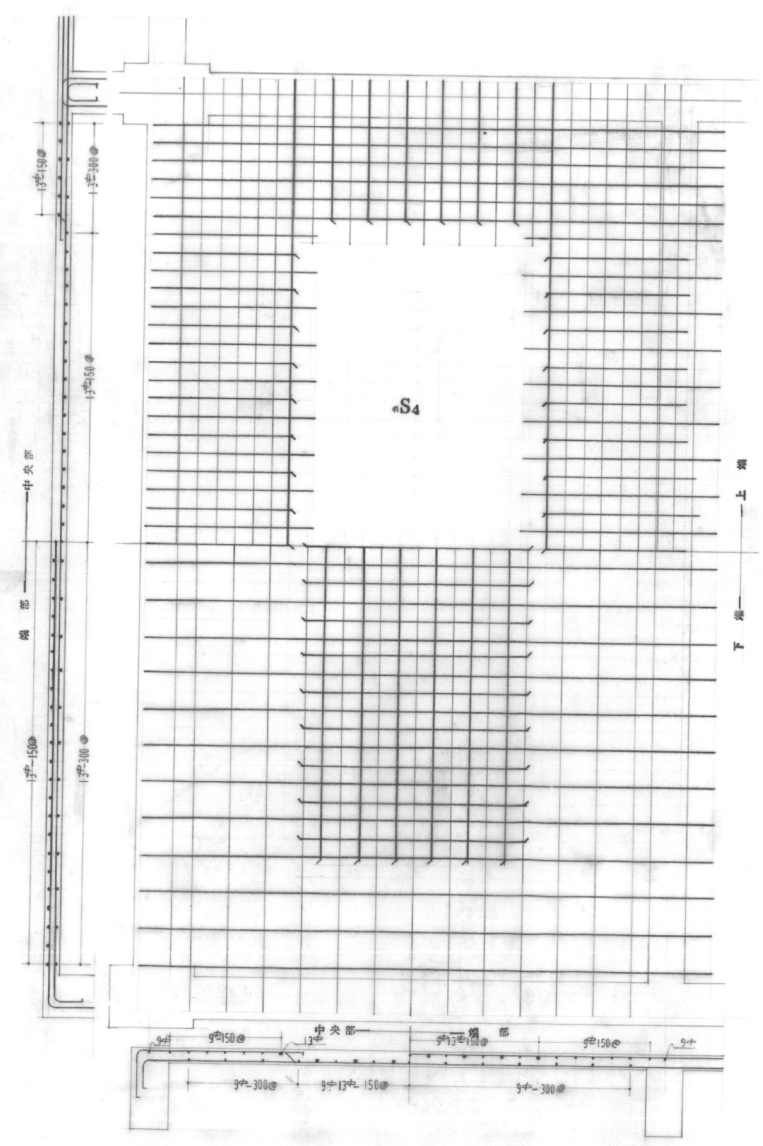


昭和48年度 石巻市立小中学校校舎改築工事			
図面名称	ラーメン配筋図		課長
縮尺	1:30		補佐
図面番号	19	設計年月日	48年 4月 日 係長
弘前市役所 建築課			係員

配筋図
1/30



壁下壁配筋



昭和40年度 石塚野小中学校改築工事			
図面名称	配筋図	課長	
縮尺	1:30	補佐	
図面番号	21	設計年月日	40年4月 日
弘前市役所 建築課		係長	
		係員	