

## 第13回 農業後継者りんご整枝剪定講習会兼協議会（筆記試験）

団体名		番号		氏名	
-----	--	----	--	----	--

問1、文章の（ ）内に適切な用語を下から選び、答えよ。

- (1) 花芽が形成される順序は（ 短 ）果枝、（ 中 ）果枝、（ 長 ）果枝の順である。
- (2) りんごの生長は、枝葉の伸長を主とする「（ 栄養 ）成長」と花を咲かせ、果実をつける「（ 生殖 ）成長」とに分けられる。
- (3) りんごの花芽形成は主に（ 7 ）月上旬頃から（ 8 ）月下旬にかけて行われる。
- (4) 剪定作業は（ 粗抜き ）⇒（ 中抜き ）⇒（ 鋏入れ ）の順に行う。
- (5) 枝は（ 高い ）位置や（ 先端 ）から出たものほど生育が旺盛である。これを（ 頂部優勢 ）という。
- (6) 一般的に一年枝の途中から剪去することを（ 切り返し ）剪定、枝齢を問わず枝の基部から剪去することを（ 間引き ）剪定という。
- (7) 一般に弱小芽とは花芽の横径が（ 3 ）mm以下のものをいう。
- (8) 下垂し生産力の落ちた側枝を新しく更新するための枝を（ 予備枝 ）、先の旺盛な枝の生育を抑えて花芽形成を促すために基部付近から立てる枝を（ 牽制枝 ）という。

切り返し、短、間引き、果台枝、下垂枝、長、中、5、6、7、8、栄養、養水分、生殖、粗抜き、心抜き、鋏入れ、中抜き、高い、低い、先端、中間、頂部優勢、1、2、3、予備枝、牽制枝、共枝、平行枝

問2、次の説明に合致する人物を答えよ。

①明治中～後期にかけての病虫害多発期にボルドー液や袋掛けを普及し、

また、剪定による樹形改造も行いりんごの神様と呼ばれている。

答え 外崎嘉七

②第2次大戦後、荒廃したりんご園の復興に立ち上がり、

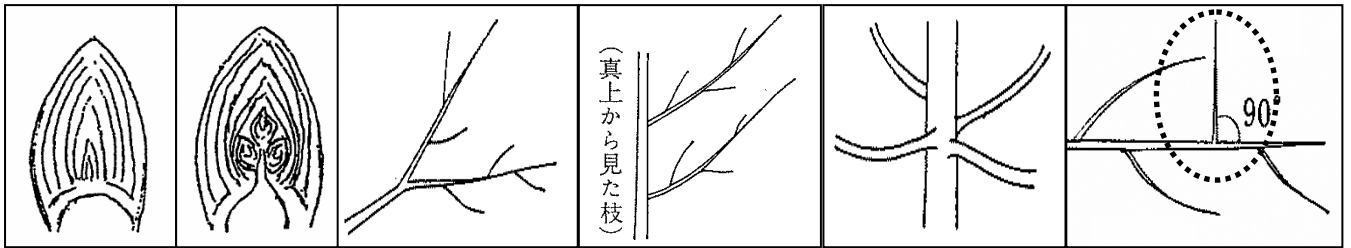
「青森県りんご協会」を設立し戦後復興の祖と呼ばれている。

答え 渋川伝次郎

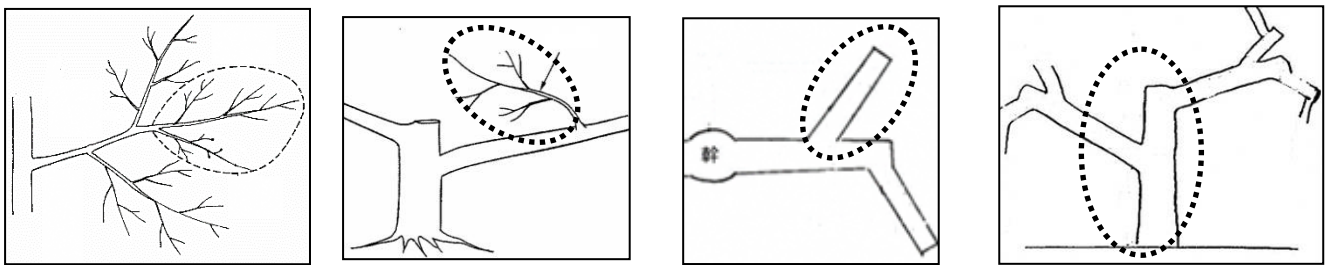
③ふじの栽培研究や無償で穂木を供与するなど、ふじの普及に尽力した。

答え 斎藤昌美

問 3、下図の名称を答えよ。



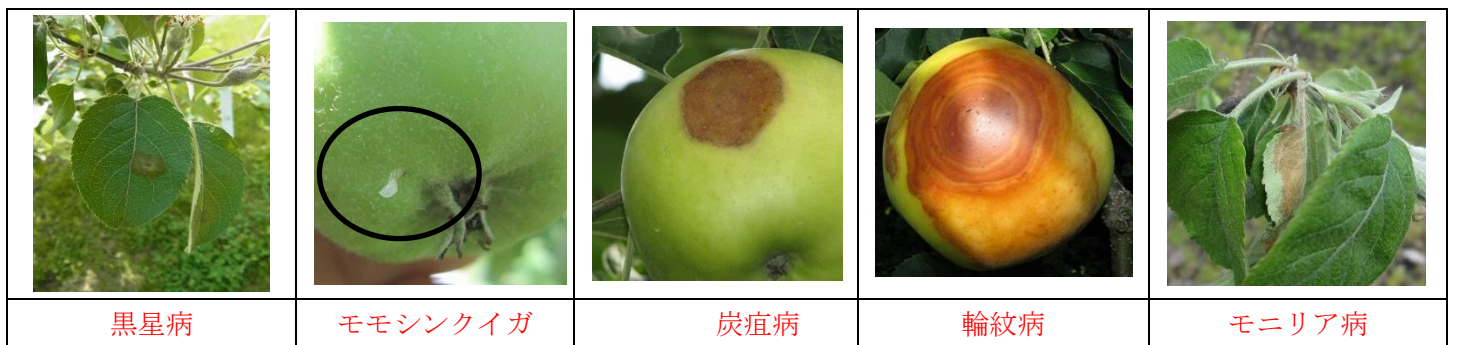
( 葉芽 ) ( 花芽 ) ( 共枝 ) ( 平行枝 ) ( 車枝 ) ( 角枝 )



( 結果母枝 ) ( 逆向枝 ) ( 亜主枝 ) ( 主幹 )

角枝	共枝	葉芽	車枝	逆向枝	平行枝	花芽	結果母枝
立枝	新梢	主幹	結果母枝群	結果枝	結果枝	亜主枝	樹高

問 4、以下の図に適した語句を選べ。



炭そ病	腐らん病	褐斑病	カメムシ	輪紋病	黒星病	リンゴコカクモンハマキ
モニリア病	斑点落葉病	えそ斑点病	ビターピット	モモシクイガ	アブラムシ	

問 5、以下の問いに答えよ。

(1) 樹体に切り傷等が生じた時に、治癒作用が働いて新しくできる組織は何か。

\_\_\_\_\_ 癒合組織

(2) わい性台樹を 10 ㎡ 当たり列間 5 m、樹冠 3 m で改植を行った。10 ㎡ 当たりの植栽本数は何本になったか。

$$5\text{m} \times 3\text{m} = 15\text{m}^2 \quad 1,000 \text{ m}^2 \div 15\text{m}^2 = 66.6 \text{ (66 本)}$$

\_\_\_\_\_ 約 66 本

(3) 殺菌剤 A (1 本当たり容量 250ml) を 2,000 倍で調合する場合、1,000 ㍓ 当たり何本必要か。

$$1000\text{l} \div 2000 \text{ 倍} = 0.5\text{l} \text{ (500ml)} \quad 500\text{ml} \div 250\text{ml} = 2 \text{ 本}$$

\_\_\_\_\_ 2 本

(4) 1 袋当たり N15%、P8%、K8% が配合された有機質肥料 (20 kg) を施肥したい。

10 ㎡ 当たり K 成分を 5 kg 投入する場合は何袋必要か。

$$20 \text{ (有機肥料)} \times 0.08 \text{ (K 成分)} = 1.6 \quad 5 \text{ kg} \div 1.6 = 3.125$$

\_\_\_\_\_ 3 袋

問 6、以下の問いに答えよ。

(1) 整枝剪定の目的を 3 つ答えよ。

① \_\_\_\_\_ 良品果の安定生産

② \_\_\_\_\_ 樹を健全に保持

③ \_\_\_\_\_ 作業しやすい樹をつくる

問 7、次のあおり系統に対し正しい品種名を答えよ。

① あ お り 26 = ( 紅はつみ )

② あ お り 27 = ( 千雪 )

問 8、次の掛け合わせに対し、正しい品種名を答えよ。

① 国光 × デリシャス = ( ふじ )

② あかぎ × ふじ = ( ぐんま名月 )

③ 王林 × 千秋 = ( きおう )

④ ふじ × 王林 = ( トキ )

⑤ ふじ × つがる = ( シナノスイート )